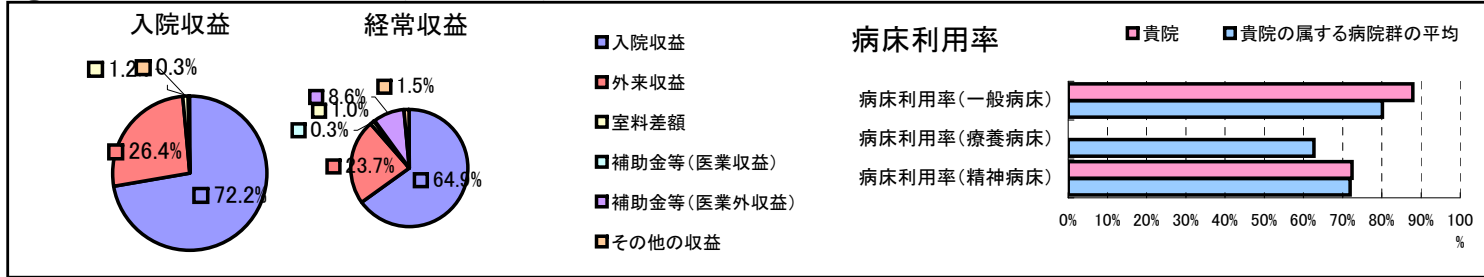


①病院環境データ

病院名 (富山県富山県)中央病院
 病床数 【一般病床】665床【療養病床】0床【結核病床】20床【精神病床】80床【感染症病床】0床
 患者数 【1日平均入院患者数】651人【1日平均外来患者数】1,457人【推計退院患者数】18,139人
 医療従事者数 【医師数】109人【看護人員数】613人【医療技術員数】113人【事務職員数】41人
 市区町村データ【市区町村名】富山市
 【人口総数】421,239人【65歳以上人口】90,503人【高齢化率】21.5%
 【可住地当たり人口密度】888.9人/km²【可住地面積】473.9km²
 【一般病院数】41施設【一般診療所数】328施設【医師数】1,368人

⑥収益構造円グラフと病床利用率棒グラフ



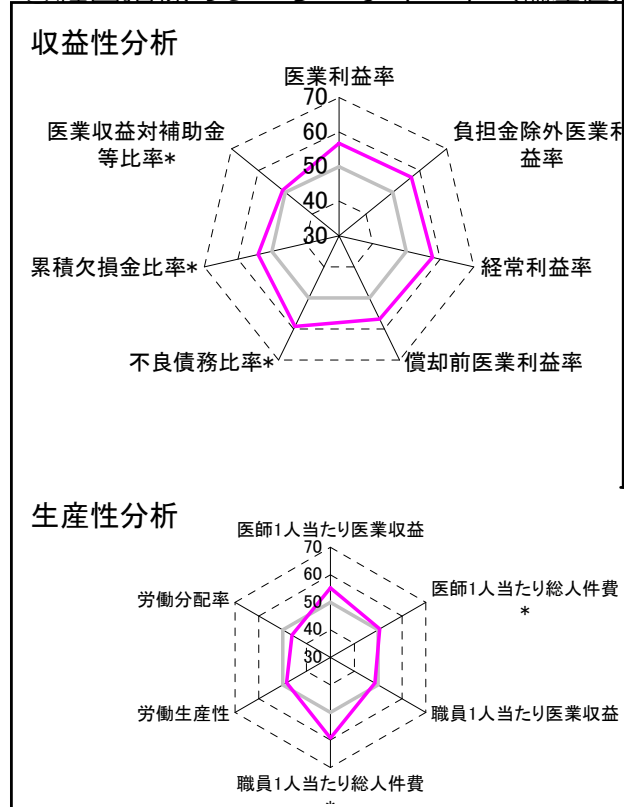
②病院群類型と経営指標ハイライト

【貴院の属する病院類型】地方大規模病院グループ(可住地当たり人口密度187.2~2,145.9人/km²かつ、一般病床350床以上)
 【高い偏差値を示す指標】推計退院患者数、入院患者1人1日当たり診療収入、職員1人当たり総人件費*
 【低い偏差値を示す指標】医師1人当たり外来患者数、医師1人当たり入院患者数、流動比率

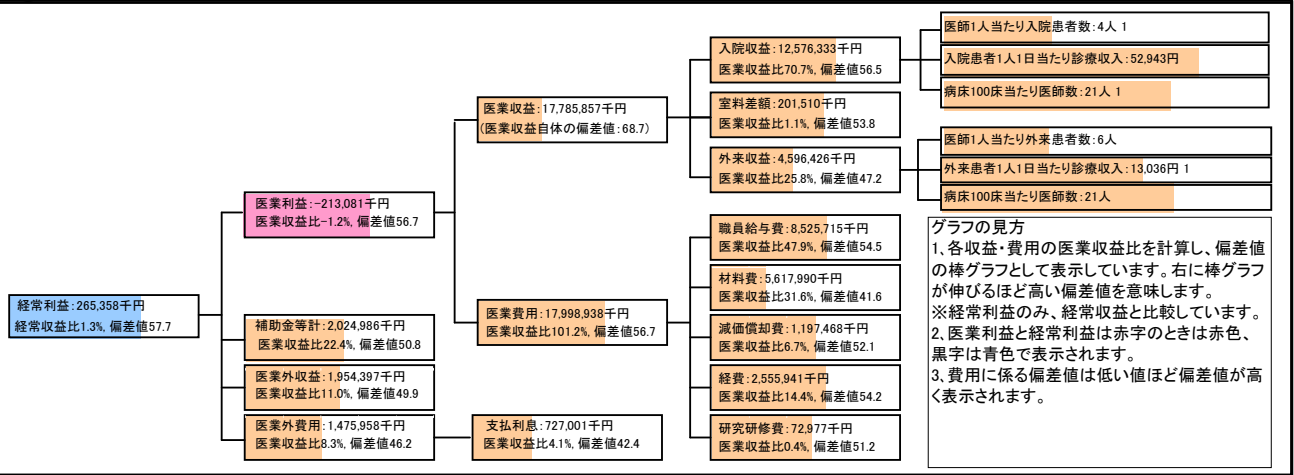
⑦経営指標分析(平均値・参照値・偏差値)

収益性分析	貴院	貴院の属する病院群の平均	偏差値
医業利益率	-1.2%	-7.6%	56.7
負担金除外医業利益率	-3.3%	-10.4%	56.9
経常利益率	1.3%	-2.5%	57.7
償却前医業利益率	5.5%	0.0%	56.7
不良債務比率*	0.0%	13.6%	59.2
累積欠損金比率*	43.1%	63.4%	54.1
医業収益対補助金等比率*	11.4%	12.3%	51.0
経常収支比率	101.4%	97.8%	57.8
生産性分析			
医師1人当たり医業収益	163,173千円	148,393千円	55.2
医師1人当たり総人件費*	78,218千円	79,244千円	50.7
職員1人当たり医業収益	19,588千円	212,725千円	48.6
職員1人当たり総人件費*	9,390千円	35,642千円	59.3
労働生産性	9,235千円	23,695千円	48.4
労働分配率	101.7%	114.9%	46.2
機能性分析			
入院患者1人1日当たり診療収入	52,943円	44,715円	61.9
外来患者1人1日当たり診療収入	13,036円	11,723円	55.0
医師1人当たり入院患者数	4.1人	5.0人	43.5
医師1人当たり外来患者数	6.2人	8.0人	43.1
推計退院患者数	18,138.5人	9,885.4人	71.5
平均在院日数*	13.1日	15.2日	57.7
病床100床当たり全職員	125.0人	127.3人	49.2
病床100床当たり医師数	20.5人	16.5人	58.4
病床100床当たり看護人員数	80.3人	79.9人	50.3
看護人員/医師人数比	5.6人	5.4人	51.8
外来/入院比	1.5人	1.6人	46.8
病床利用率(一般病床)	87.9%	80.1%	56.6
病床利用率(療養病床)	0.0%	62.7%	N/A
病床利用率(精神病床)	72.4%	71.9%	50.3
安全性の分析			
1床当たり総資産額	37,222千円	61,187千円	47.2
1床当たり剰余金・欠損金額	-20,371千円	-16,708千円	47.8
1床当たり償却資産額(取得価額)	97,037千円	149,392千円	47.3
1床当たり償却資産額(帳簿価額)	48,519千円	74,696千円	47.3
流動比率	223.0%	329.3%	45.3
流動資産回転率	3.4回	3.6回	48.6
医業収益対総資本	1.6倍	3.4倍	47.0

③経営指標のレーダーチャート(偏差値)



④利益構造ツリー(実数・対収益比・偏差値)



⑤時系列分析(成長性分析)

