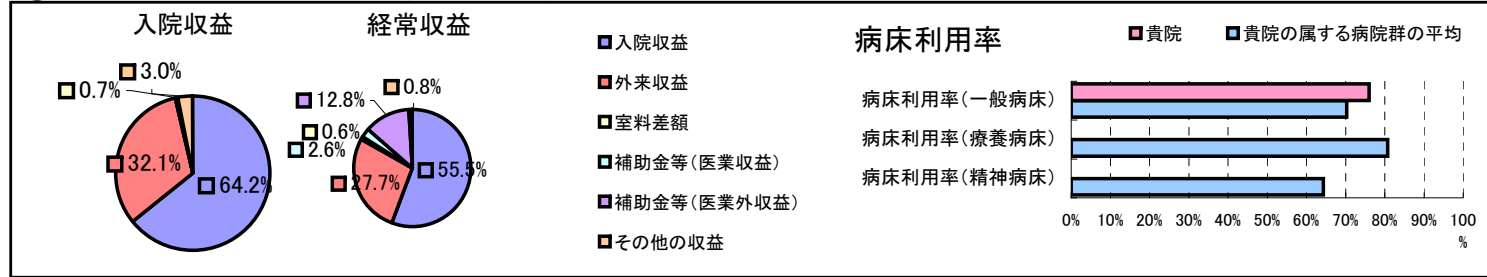


①病院環境データ

病院名 (富山県南砺市)南砺市民病院
 病床数 【一般病床】180床【療養病床】0床【結核病床】0床【精神病床】0床【感染症病床】0床
 患者数 【1日平均入院患者数】137人【1日平均外来患者数】429人【推計退院患者数】3,205人
 医療従事者数 【医師数】19人【看護人員数】113人【医療技術員数】73人【事務職員数】25人
 市区町村データ【市区町村名】南砺市
 【人口総数】58,140人【65歳以上人口】16,561人【高齢化率】28.5%
 【可住地当たり人口密度】372.人/km²【可住地面積】156.3km²
 【一般病院数】6施設【一般診療所数】32施設【医師数】86人

⑥収益構造円グラフと病床利用率棒グラフ



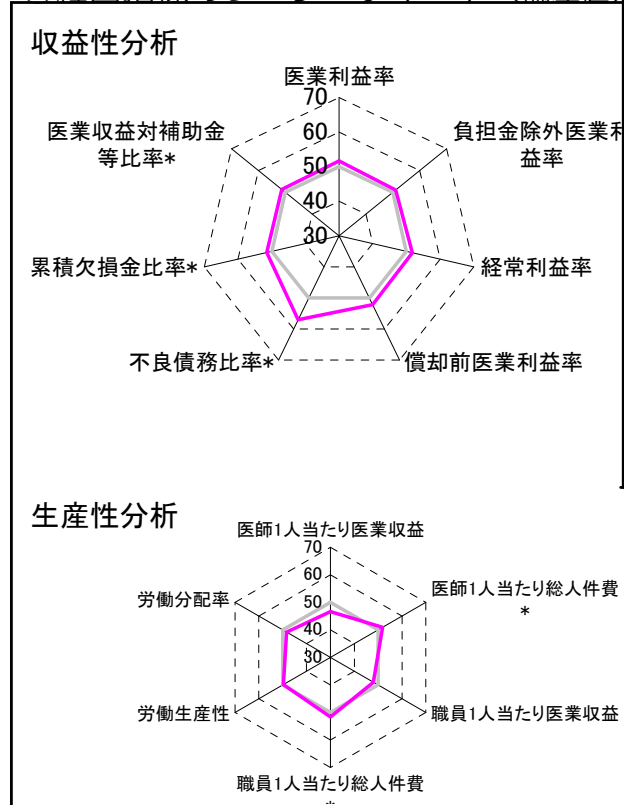
②病院群類型と経営指標ハイライト

【貴院の属する病院類型】地方中規模病院グループ(可住地当たり人口密度187.2~2,145.9人/km²かつ、一般病床50床以上350床未満)
 【高い偏差値を示す指標】病床100床当たり全職員、病床100床当たり看護人員数、不良債務比率*
 【低い偏差値を示す指標】医師1人当たり入院患者数、看護人員/医師人数比、医師1人当たり外来患者数

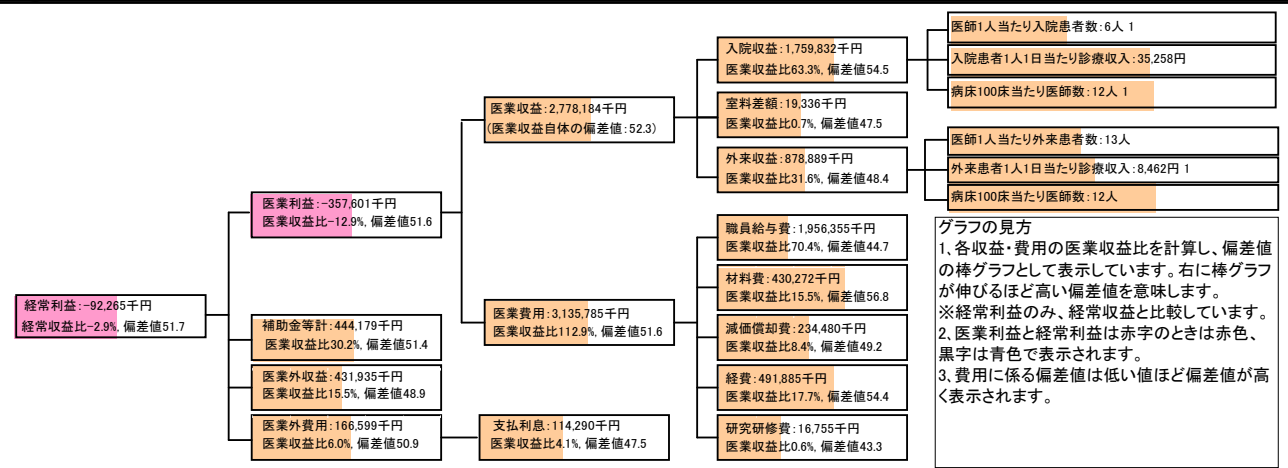
⑦経営指標分析(平均値・参照値・偏差値)

収益性分析	貴院	貴院の属する病院群の平均	偏差値
医業利益率	-12.9%	-16.1%	51.6
負担金除外医業利益率	-14.4%	-30.1%	51.2
経常利益率	-2.9%	-4.3%	51.7
償却前医業利益率	-4.4%	-8.2%	52.1
不良債務比率*	0.0%	15.8%	57.1
累積欠損金比率*	73.9%	93.0%	51.5
医業収益対補助金等比率*	16.0%	23.0%	51.3
経常収支比率	97.2%	96.4%	51.2
生産性分析			
医師1人当たり医業収益	146,220千円	186,686千円	46.6
医師1人当たり総人件費*	102,966千円	111,055千円	51.9
職員1人当たり医業収益	14,174千円	21,944千円	48.0
職員1人当たり総人件費*	9,981千円	11,584千円	51.6
労働生産性	8,242千円	8,639千円	49.7
労働分配率	121.1%	136.5%	48.4
機能性分析			
入院患者1人1日当たり診療収入	35,258円	30,290円	54.9
外来患者1人1日当たり診療収入	8,462円	9,361円	48.1
医師1人当たり入院患者数	6.2人	8.0人	44.4
医師1人当たり外来患者数	12.9人	14.9人	46.3
推計退院患者数	3,205.4人	2,557.6人	53.5
平均在院日数*	15.6日	20.8日	55.7
病床100床当たり全職員	149.4人	105.2人	63.3
病床100床当たり医師数	11.7人	9.5人	55.4
病床100床当たり看護人員数	78.3人	65.3人	57.7
看護人員/医師人数比	5.9人	7.3人	45.1
外来/入院比	2.1人	2.0人	51.1
病床利用率(一般病床)	76.0%	70.3%	53.5
病床利用率(療養病床)	0.0%	80.7%	N/A
病床利用率(精神病床)	0.0%	64.3%	N/A
安全性の分析			
1床当たり総資産額	73,512千円	146,117千円	48.2
1床当たり剰余金・欠損金額	-14,433千円	-20,387千円	52.2
1床当たり償却資産額(取得価額)	187,302千円	353,959千円	48.2
1床当たり償却資産額(帳簿価額)	93,651千円	176,979千円	48.2
流動比率	411.0%	503.7%	48.3
流動資産回転率	6.0回	3.8回	53.4
医業収益対総資本	4.8倍	13.3倍	47.9

③経営指標のレーダーチャート(偏差値)



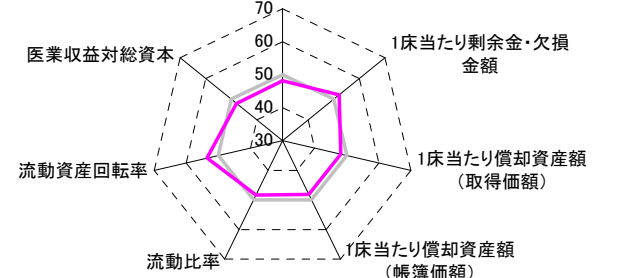
④利益構造ツリー(実数・対収益比・偏差値)



機能性分析



安全性の分析



⑤時系列分析(成長性分析)

