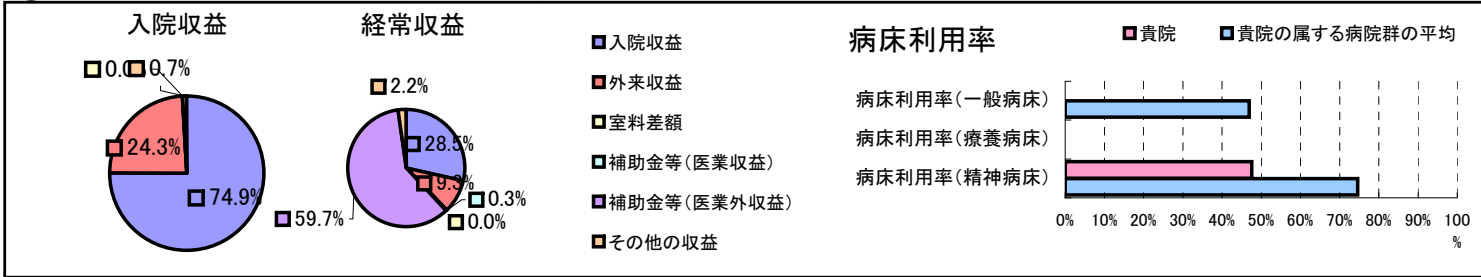


①病院環境データ

病院名 (東京都東京都)梅ヶ丘病院
 病床数 【一般病床】0床【療養病床】0床【結核病床】0床【精神病床】264床【感染症病床】0床
 患者数 【1日平均入院患者数】133人【1日平均外来患者数】142人【推計退院患者数】
 医療従事者数 【医師数】1人【看護人員数】0人【医療技術員数】2人【事務職員数】10人
 市区町村データ【市区町村名】府中市
 【人口総数】245,623人【65歳以上人口】39,578人【高齢化率】16.1%
 【可住地当たり人口密度】8,394.5人/km²【可住地面積】29.3km²
 【一般病院数】12施設【一般診療所数】173施設【医師数】582人

⑥収益構造円グラフと病床利用率棒グラフ



②病院群類型と経営指標ハイライト

【貴院の属する病院類型】精神病院グループ(精神病床9割以上)
 #N/A
 #N/A

⑦経営指標分析(平均値・参照値・偏差値)

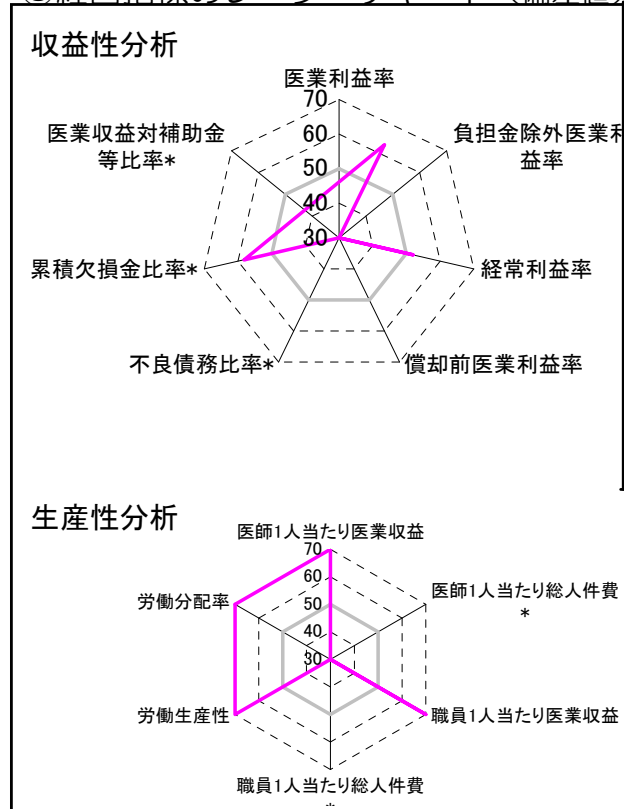
収益性分析	貴院	貴院の属する病院群の平均	偏差値
医業利益率	-155.3%	-51.2%	20.4
負担金除外医業利益率	-155.3%	-59.9%	24.4
経常利益率	0.0%	-1.5%	52.0
償却前医業利益率	-143.9%	-42.3%	21.0
不良債務比率*	0.0%	9.8%	#DIV/0!
累積欠損金比率*	0.0%	119.3%	58.2
医業収益対補助金等比率*	156.8%	61.2%	21.9
経常収支比率	100.0%	99.1%	51.3

生産性分析	貴院	貴院の属する病院群の平均	偏差値
医師1人当たり医業収益	1,054,942千円	186,144千円	105.8
医師1人当たり総人件費*	1,913,243千円	212,518千円	-7.6
職員1人当たり医業収益	81,149千円	13,243千円	102.2
職員1人当たり総人件費*	147,173千円	14,659千円	-7.7
労働生産性	22,306千円	6,107千円	85.0
労働分配率	659.8%	213.5%	88.2

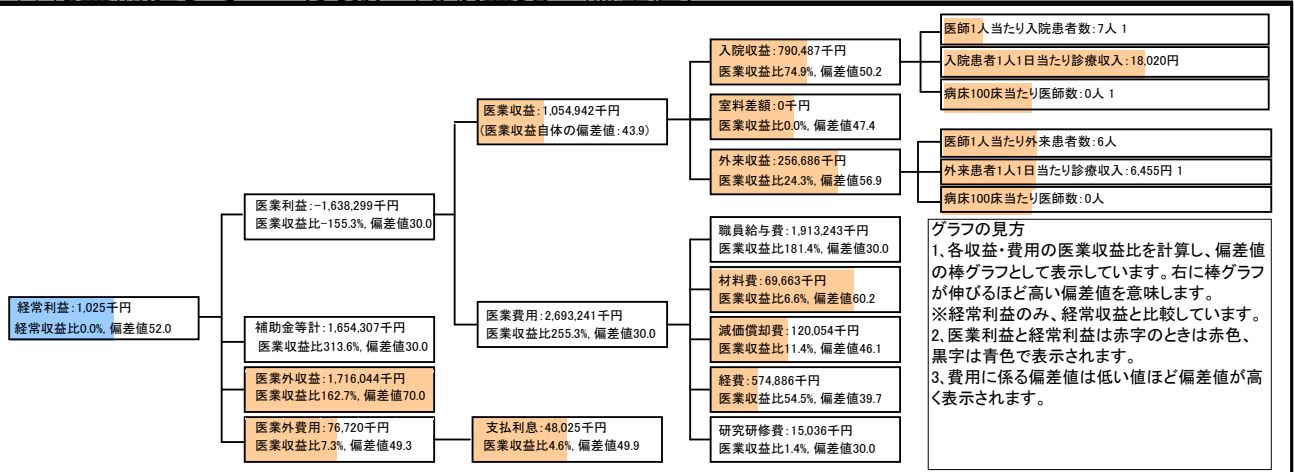
機能性分析	貴院	貴院の属する病院群の平均	偏差値
入院患者1人1日当たり診療収入	18,020円	16,067円	55.2
外来患者1人1日当たり診療収入	6,455円	8,795円	41.7
医師1人当たり入院患者数	6.6人	19.1人	34.8
医師1人当たり外来患者数	6.0人	8.8人	41.7
推計退院患者数	0.0人	4,203.6人	#DIV/0!
平均在院日数*	0.0日	60.0日	N/A
病床100床当たり全職員	4.9人	65.2人	30.9
病床100床当たり医師数	0.4人	4.7人	41.0
病床100床当たり看護人員数	0.0人	45.4人	19.1
看護人員/医師人数比	0.0人	11.3人	14.9
外来/入院比	0.9人	0.5人	62.0
病床利用率(一般病床)	0.0%	46.9%	N/A
病床利用率(療養病床)	0.0%	#DIV/0!	N/A
病床利用率(精神病床)	47.6%	74.6%	30.7

安全性の分析	貴院	貴院の属する病院群の平均	偏差値
1床当たり総資産額	1,023,630千円	216,319千円	83.5
1床当たり剰余金・欠損金額	3,075千円	-11,847千円	56.7
1床当たり償却資産額(取得価額)	2,115,446千円	556,389千円	73.9
1床当たり償却資産額(帳簿価額)	1,057,723千円	278,194千円	73.9
流動比率	171.0%	475.0%	45.7
流動資産回転率	1.2回	2.9回	37.9
医業収益対総資本	256.2倍	38.1倍	96.6

③経営指標のレーダーチャート(偏差値)



④利益構造ツリー(実数・対収益比・偏差値)



⑤時系列分析(成長性分析)

