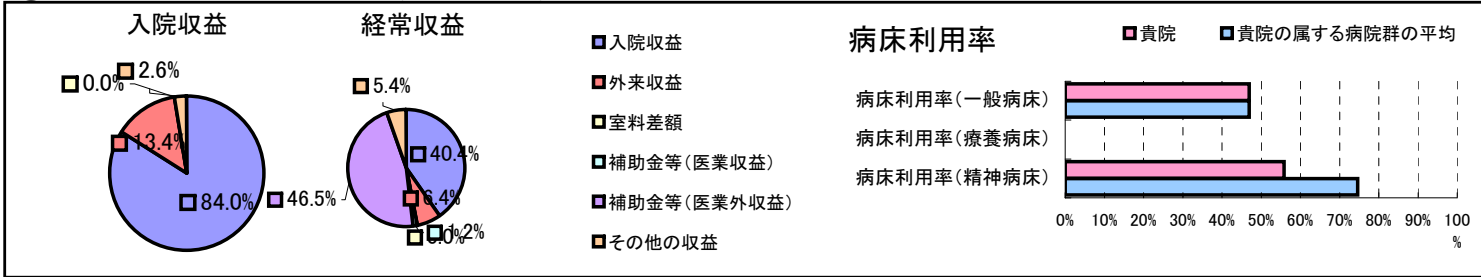


①病院環境データ

病院名 (東京都東京都)松沢病院
 病床数 【一般病床】90床【療養病床】0床【結核病床】0床【精神病床】1,058床【感染症病床】0床
 患者数 【1日平均入院患者数】691人【1日平均外来患者数】329人【推計退院患者数】4,204人
 医療従事者数 【医師数】48人【看護人員数】442人【医療技術員数】75人【事務職員数】51人
 市区町村データ【市区町村名】世田谷区
 【人口総数】841,165人【65歳以上人口】142,197人【高齢化率】16.9%
 【可住地当たり人口密度】14,482.9人/km²【可住地面積】58.1km²
 【一般病院数】25施設【一般診療所数】810施設【医師数】1,708人

⑥収益構造円グラフと病床利用率棒グラフ



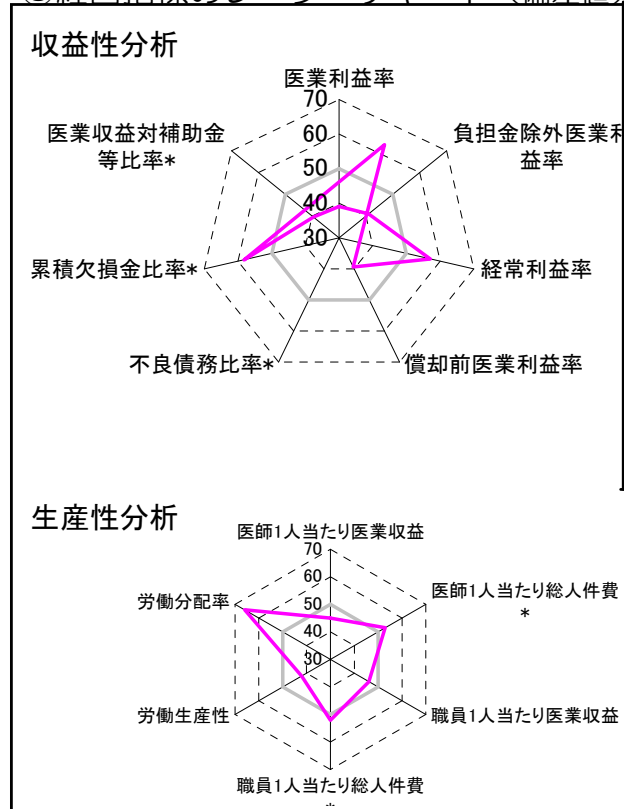
②病院群類型と経営指標ハイライト

【貴院の属する病院類型】精神病院グループ(精神病床9割以上)
 #N/A
 #N/A

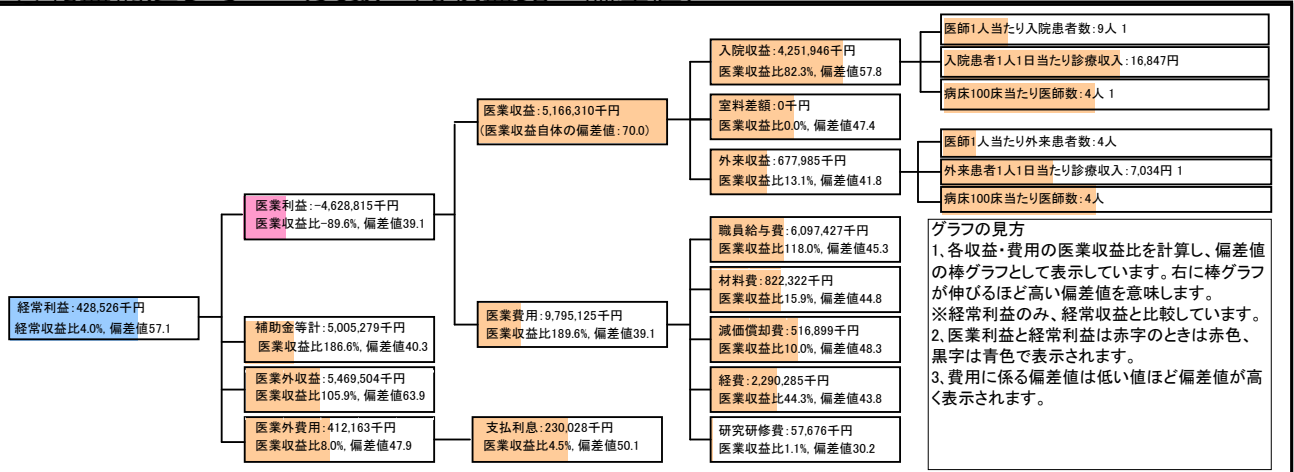
⑦経営指標分析(平均値・参照値・偏差値)

収益性分析	貴院	貴院の属する病院群の平均	偏差値
医業利益率	-89.6%	-51.2%	39.1
負担金除外医業利益率	-93.5%	-59.9%	41.0
経常利益率	4.0%	-1.5%	57.1
償却前医業利益率	-79.6%	-42.3%	39.4
不良債務比率*	0.0%	9.8%	#DIV/0!
累積欠損金比率*	0.0%	119.3%	58.2
医業収益対補助金等比率*	96.9%	61.2%	39.5
経常収支比率	104.2%	99.1%	57.0
生産性分析			
医師1人当たり医業収益	107,631千円	186,144千円	45.0
医師1人当たり総人件費*	127,030千円	212,518千円	52.9
職員1人当たり医業収益	8,266千円	13,243千円	46.2
職員1人当たり総人件費*	9,756千円	14,659千円	52.1
労働生産性	2,442千円	6,107千円	42.1
労働分配率	399.5%	213.5%	65.9
機能性分析			
入院患者1人1日当たり診療収入	16,847円	16,067円	52.1
外来患者1人1日当たり診療収入	7,034円	8,795円	43.7
医師1人当たり入院患者数	9.2人	19.1人	38.0
医師1人当たり外来患者数	3.5人	8.8人	34.1
推計退院患者数	4,203.6人	4,203.6人	#DIV/0!
平均在院日数*	60.0日	60.0日	#DIV/0!
病床100床当たり全職員	54.4人	65.2人	46.6
病床100床当たり医師数	4.2人	4.7人	48.9
病床100床当たり看護人員数	38.5人	45.4人	45.3
看護人員/医師人数比	9.2人	11.3人	43.6
外来/入院比	0.4人	0.5人	45.5
病床利用率(一般病床)	46.9%	46.9%	#DIV/0!
病床利用率(療養病床)	0.0%	#DIV/0!	N/A
病床利用率(精神病床)	55.8%	74.6%	36.6
安全性の分析			
1床当たり総資産額	235,399千円	216,319千円	50.8
1床当たり剰余金・欠損金額	2,099千円	-11,847千円	56.3
1床当たり償却資産額(取得価額)	486,479千円	556,389千円	48.9
1床当たり償却資産額(帳簿価額)	243,239千円	278,194千円	48.9
流動比率	171.0%	475.0%	45.7
流動資産回転率	1.2回	2.9回	37.9
医業収益対総資本	52.3倍	38.1倍	53.0

③経営指標のレーダーチャート(偏差値)



④利益構造ツリー(実数・対収益比・偏差値)



⑤時系列分析(成長性分析)

