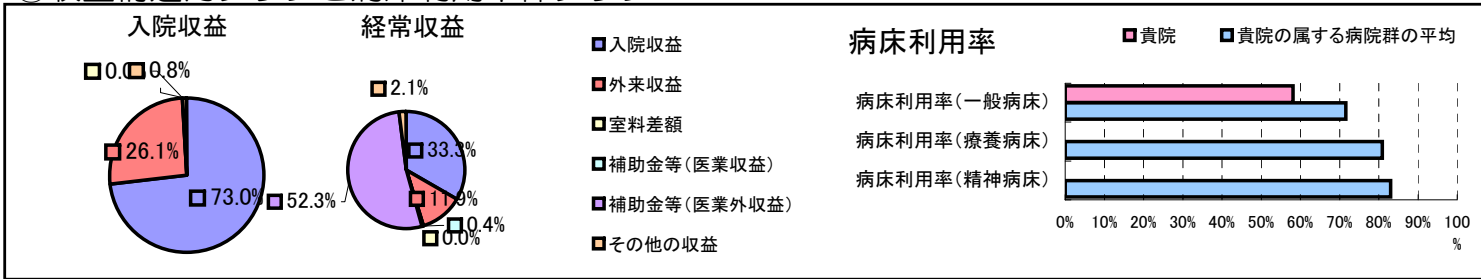


①病院環境データ

病院名 (東京都東京都)八王子小児病院
 病床数 【一般病床】90床【療養病床】0床【結核病床】0床【精神病床】0床【感染症病床】0床
 患者数 【1日平均入院患者数】55人【1日平均外来患者数】62人【推計退院患者数】1,035人
 医療従事者数 【医師数】1人【看護人員数】0人【医療技術員数】1人【事務職員数】8人
 市区町村データ【市区町村名】府中市
 【人口総数】245,623人【65歳以上人口】39,578人【高齢化率】16.1%
 【可住地当たり人口密度】8,394.5人/km²【可住地面積】29.3km²
 【一般病院数】12施設【一般診療所数】173施設【医師数】582人

⑥収益構造円グラフと病床利用率棒グラフ



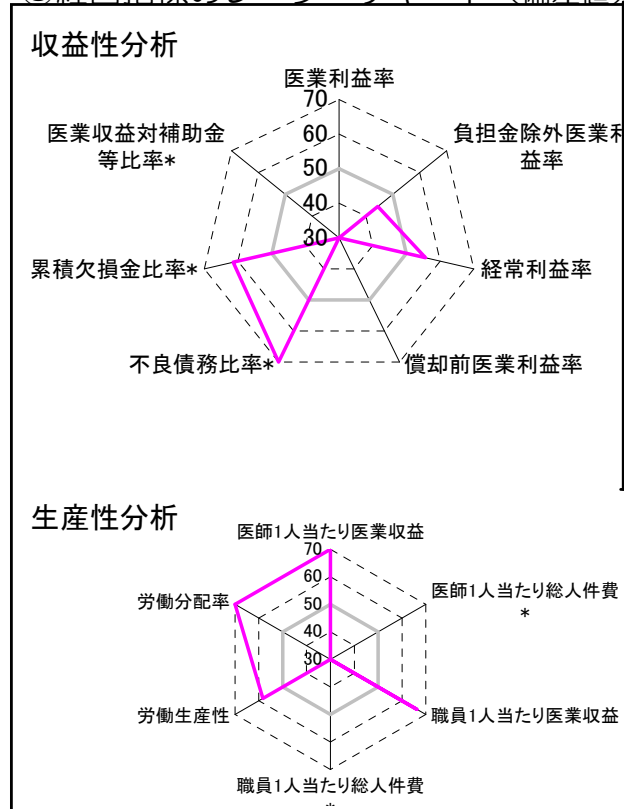
②病院群類型と経営指標ハイライト

【貴院の属する病院類型】都市非大規模病院グループ(可住地当たり人口密度2,145.9人/km²以上かつ、一般病床500床以上)
 【高い偏差値を示す指標】医師1人当たり医業収益、医業収益対総資本、1床当たり総資産額
 【低い偏差値を示す指標】医師1人当たり総人件費*、医業収益対補助金等比率*、病床100床当たり看護人員数

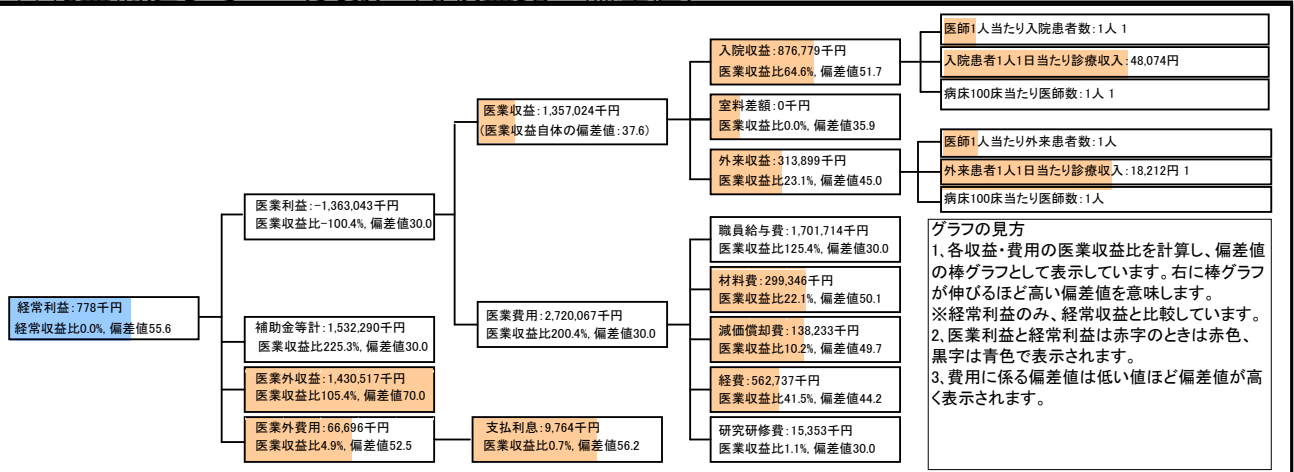
⑦経営指標分析(平均値・参照値・偏差値)

収益性分析	貴院	貴院の属する病院群の平均	偏差値
医業利益率	-100.4%	-23.2%	20.5
負担金除外医業利益率	-126.6%	-42.7%	44.5
経常利益率	0.0%	-7.6%	55.6
償却前医業利益率	-90.3%	-13.4%	18.6
不良債務比率*	0.0%	10.3%	73.5
累積欠損金比率*	0.0%	90.1%	61.5
医業収益対補助金等比率*	112.9%	24.5%	12.2
経常収支比率	100.0%	94.1%	56.2
生産性分析			
医師1人当たり医業収益	1,357,024千円	152,424千円	135.4
医師1人当たり総人件費*	1,701,714千円	98,345千円	-51.4
職員1人当たり医業収益	135,702千円	45,575千円	66.3
職員1人当たり総人件費*	170,171千円	26,375千円	14.2
労働生産性	35,402千円	17,016千円	58.3
労働分配率	480.7%	149.9%	72.1
機能性分析			
入院患者1人1日当たり診療収入	48,074円	43,184円	53.0
外来患者1人1日当たり診療収入	18,212円	14,435円	51.1
医師1人当たり入院患者数	1.1人	4.7人	33.9
医師1人当たり外来患者数	1.0人	8.4人	34.3
推計退院患者数	1,034.8人	5,468.3人	36.3
平均在院日数*	19.4日	17.4日	48.3
病床100床当たり全職員	11.1人	119.0人	24.3
病床100床当たり医師数	1.1人	16.1人	29.3
病床100床当たり看護人員数	0.0人	75.7人	14.0
看護人員/医師人数比	0.0人	5.2人	16.3
外来/入院比	0.9人	1.9人	39.6
病床利用率(一般病床)	58.1%	71.6%	41.9
病床利用率(療養病床)	0.0%	80.9%	N/A
病床利用率(精神病床)	0.0%	83.1%	N/A
安全性の分析			
1床当たり総資産額	3,002,647千円	204,411千円	104.9
1床当たり剰余金・欠損金額	18,139千円	-27,447千円	64.5
1床当たり償却資産額(取得価額)	6,205,307千円	513,380千円	96.8
1床当たり償却資産額(帳簿価額)	3,102,654千円	256,690千円	96.8
流動比率	171.0%	272.0%	46.6
流動資産回転率	1.2回	4.1回	34.0
医業収益対総資本	199.1倍	13.4倍	122.4

③経営指標のレーダーチャート(偏差値)



④利益構造ツリー(実数・対収益比・偏差値)



⑤時系列分析(成長性分析)

