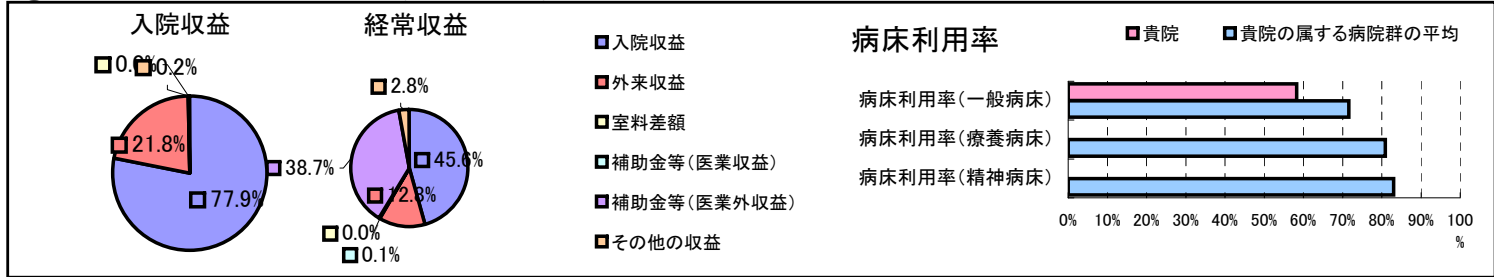


①病院環境データ

病院名 (東京都東京都)清瀬小児病院
 病床数 【一般病床】228床【療養病床】0床【結核病床】75床【精神病床】0床【感染症病床】0床
 患者数 【1日平均入院患者数】143人【1日平均外来患者数】229人【推計退院患者数】3,702人
 医療従事者数 【医師数】0人【看護人員数】0人【医療技術員数】0人【事務職員数】10人
 市区町村データ【市区町村名】府中市
 【人口総数】245,623人【65歳以上人口】39,578人【高齢化率】16.1%
 【可住地当たり人口密度】8,394.5人/km²【可住地面積】29.3km²
 【一般病院数】12施設【一般診療所数】173施設【医師数】582人

⑥収益構造円グラフと病床利用率棒グラフ



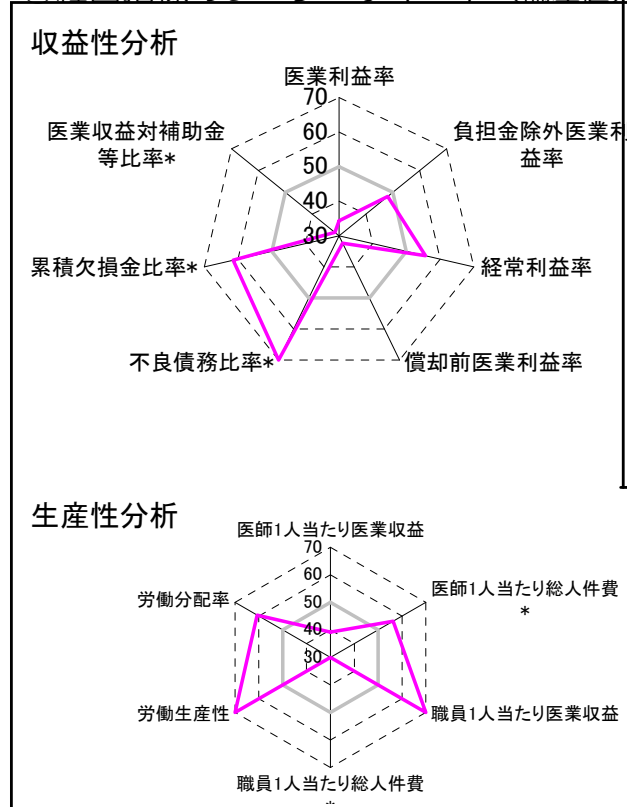
②病院群類型と経営指標ハイライト

【貴院の属する病院類型】都市非大規模病院グループ(可住地当たり人口密度2,145.9人/km²以上かつ、一般病床500床以上)
 【高い偏差値を示す指標】職員1人当たり医業収益、労働生産性、不良債務比率*
 【低い偏差値を示す指標】職員1人当たり総人件費*、病床100床当たり看護人員数、看護人員/医師人数比

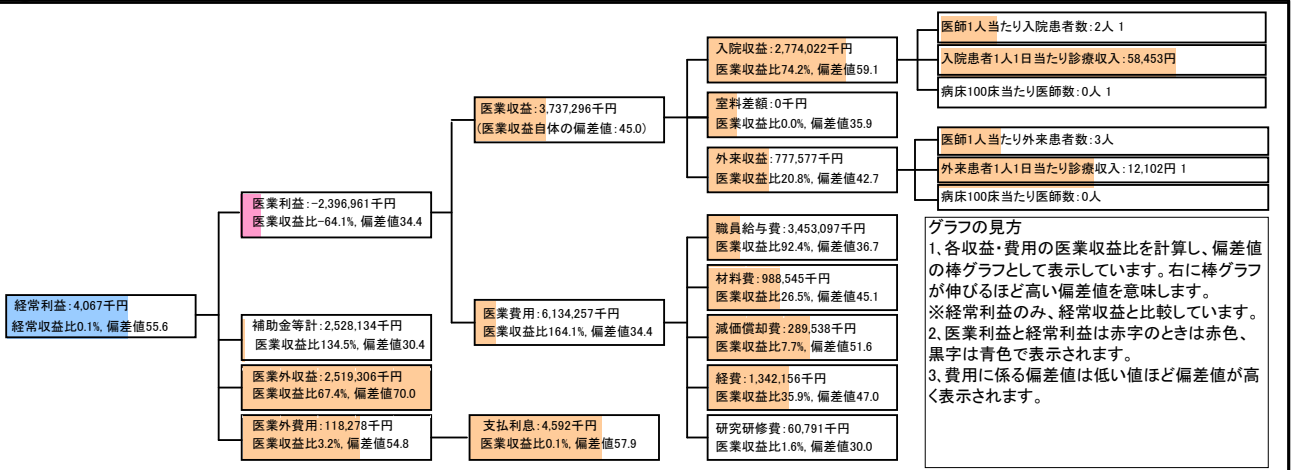
⑦経営指標分析(平均値・参照値・偏差値)

収益性分析	貴院	貴院の属する病院群の平均	偏差値
医業利益率	-64.1%	-23.2%	34.4
負担金除外医業利益率	-72.3%	-42.7%	48.0
経常利益率	0.1%	-7.6%	55.6
償却前医業利益率	-56.4%	-13.4%	32.5
不良債務比率*	0.0%	10.3%	73.5
累積欠損金比率*	0.0%	90.1%	61.5
医業収益対補助金等比率*	67.6%	24.5%	31.5
経常収支比率	100.1%	94.1%	56.3
生産性分析			
医師1人当たり医業収益	0千円	152,424千円	39.2
医師1人当たり総人件費*	0千円	98,345千円	56.2
職員1人当たり医業収益	373,730千円	45,575千円	109.3
職員1人当たり総人件費*	345,310千円	26,375千円	-29.3
労働生産性	111,693千円	17,016千円	92.8
労働分配率	309.2%	149.9%	60.6
機能性分析			
入院患者1人1日当たり診療収入	58,453円	43,184円	59.4
外来患者1人1日当たり診療収入	12,102円	14,435円	49.3
医師1人当たり入院患者数	1.8人	4.7人	37.0
医師1人当たり外来患者数	2.5人	8.4人	37.5
推計退院患者数	3,701.8人	5,468.3人	44.5
平均在院日数*	14.1日	17.4日	52.8
病床100床当たり全職員	3.3人	119.0人	22.5
病床100床当たり医師数	0.0人	16.1人	27.8
病床100床当たり看護人員数	0.0人	75.7人	14.0
看護人員/医師人数比	0.0人	5.2人	16.3
外来/入院比	1.4人	1.9人	44.1
病床利用率(一般病床)	58.3%	71.6%	42.0
病床利用率(療養病床)	0.0%	80.9%	N/A
病床利用率(精神病床)	0.0%	83.1%	N/A
安全性の分析			
1床当たり総資産額	891,875千円	204,411千円	63.5
1床当たり剰余金・欠損金額	5,665千円	-27,447千円	60.5
1床当たり償却資産額(取得価額)	1,843,161千円	513,380千円	60.9
1床当たり償却資産額(帳簿価額)	921,580千円	256,690千円	60.9
流動比率	171.0%	272.0%	46.6
流動資産回転率	1.2回	4.1回	34.0
医業収益対総資本	72.3倍	13.4倍	73.0

③経営指標のレーダーチャート(偏差値)



④利益構造ツリー(実数・対収益比・偏差値)



⑤時系列分析(成長性分析)

