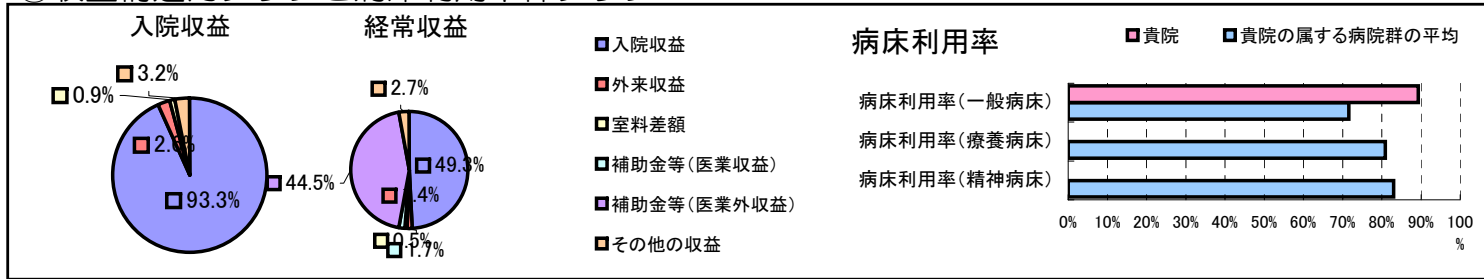


①病院環境データ

病院名 (東京都東京都)神経病院  
 病床数 【一般病床】304床【療養病床】0床【結核病床】0床【精神病床】0床【感染症病床】0床  
 患者数 【1日平均入院患者数】272人【1日平均外来患者数】19人【推計退院患者数】3,152人  
 医療従事者数 【医師数】43人【看護人員数】238人【医療技術員数】51人【事務職員数】28人  
 市区町村データ【市区町村名】府中市  
 【人口総数】245,623人【65歳以上人口】39,578人【高齢化率】16.1%  
 【可住地当たり人口密度】8,394.5人/km<sup>2</sup>【可住地面積】29.3km<sup>2</sup>  
 【一般病院数】12施設【一般診療所数】173施設【医師数】582人

⑥収益構造円グラフと病床利用率棒グラフ



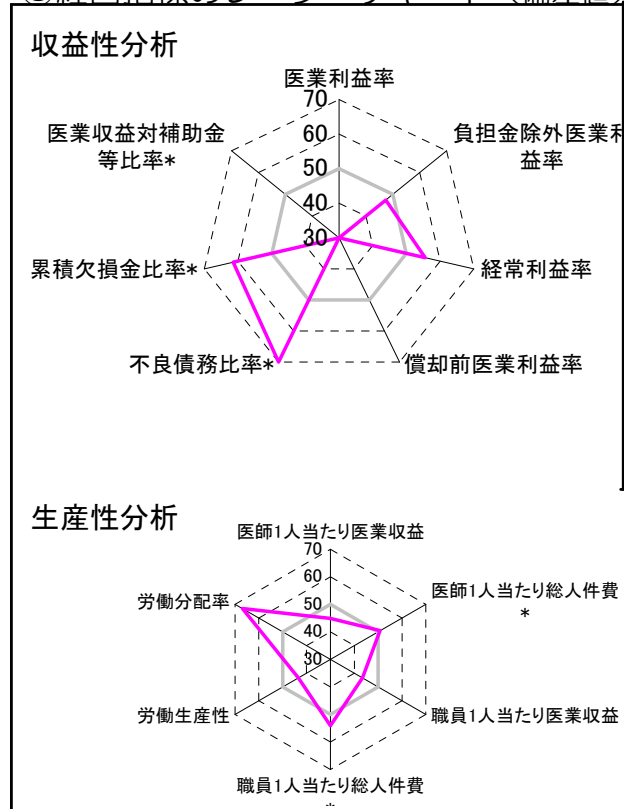
②病院群類型と経営指標ハイライト

【貴院の属する病院類型】都市非大規模病院グループ(可住地当たり人口密度2,145.9人/km<sup>2</sup>以上かつ、一般病床500床以上)  
 【高い偏差値を示す指標】医業収益対総資本、不良債務比率\*、労働分配率  
 【低い偏差値を示す指標】医業収益対補助金等比率\*、償却前医業利益率、医業利益率

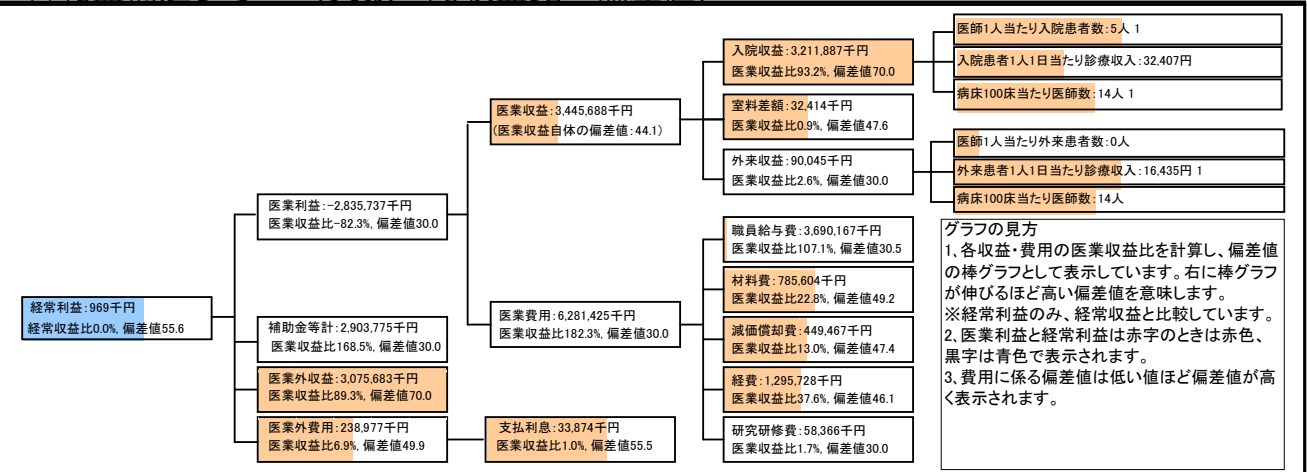
⑦経営指標分析(平均値・参照値・偏差値)

収益性分析	貴院	貴院の属する病院群の平均	偏差値
医業利益率	-82.3%	-23.2%	27.4
負担金除外医業利益率	-82.4%	-42.7%	47.4
経常利益率	0.0%	-7.6%	55.6
償却前医業利益率	-69.3%	-13.4%	27.2
不良債務比率*	0.0%	10.3%	73.5
累積欠損金比率*	0.0%	90.1%	61.5
医業収益対補助金等比率*	84.3%	24.5%	24.4
経常収支比率	100.0%	94.1%	56.2
生産性分析			
医師1人当たり医業収益	80,132千円	152,424千円	44.9
医師1人当たり総人件費*	85,818千円	98,345千円	50.8
職員1人当たり医業収益	9,518千円	45,575千円	43.5
職員1人当たり総人件費*	10,194千円	26,375千円	54.0
労働生産性	2,522千円	17,016千円	43.4
労働分配率	404.3%	149.9%	67.0
機能性分析			
入院患者1人1日当たり診療収入	32,407円	43,184円	43.4
外来患者1人1日当たり診療収入	16,435円	14,435円	50.6
医師1人当たり入院患者数	4.9人	4.7人	50.7
医師1人当たり外来患者数	0.3人	8.4人	32.8
推計退院患者数	3,151.7人	5,468.3人	42.8
平均在院日数*	31.5日	17.4日	37.8
病床100床当たり全職員	119.1人	119.0人	50.0
病床100床当たり医師数	14.1人	16.1人	47.2
病床100床当たり看護人員数	78.3人	75.7人	51.2
看護人員/医師人数比	5.5人	5.2人	52.0
外来/入院比	0.1人	1.9人	29.9
病床利用率(一般病床)	89.3%	71.6%	60.6
病床利用率(療養病床)	0.0%	80.9%	N/A
病床利用率(精神病床)	0.0%	83.1%	N/A
安全性の分析			
1床当たり総資産額	888,942千円	204,411千円	63.4
1床当たり剰余金・欠損金額	4,817千円	-27,447千円	60.3
1床当たり償却資産額(取得価額)	1,837,098千円	513,380千円	60.9
1床当たり償却資産額(帳簿価額)	918,549千円	256,690千円	60.9
流動比率	171.0%	272.0%	46.6
流動資産回転率	1.2回	4.1回	34.0
医業収益対総資本	78.4倍	13.4倍	75.4

③経営指標のレーダーチャート(偏差値)



④利益構造ツリー(実数・対収益比・偏差値)



⑤時系列分析(成長性分析)

