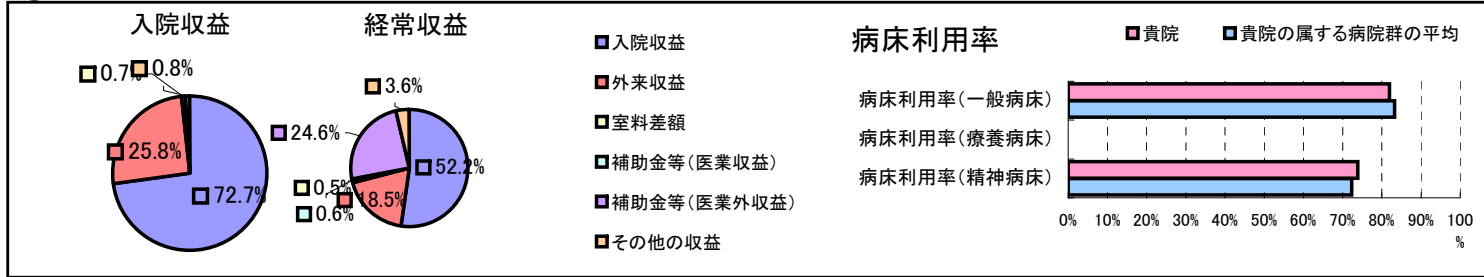


①病院環境データ

病院名 (東京都東京都)墨東病院
 病床数 【一般病床】726床【療養病床】0床【結核病床】0床【精神病床】36床【感染症病床】10床
 患者数 【1日平均入院患者数】622人【1日平均外来患者数】1,147人【推計退院患者数】15,035人
 医療従事者数 【医師数】137人【看護人員数】633人【医療技術員数】128人【事務職員数】61人
 市区町村データ【市区町村名】墨田区
 【人口総数】231,173人【65歳以上人口】46,658人【高齢化率】20.2%
 【可住地当たり人口密度】16,812.6人/km²【可住地面積】13.8km²
 【一般病院数】13施設【一般診療所数】222施設【医師数】663人

⑥収益構造円グラフと病床利用率棒グラフ



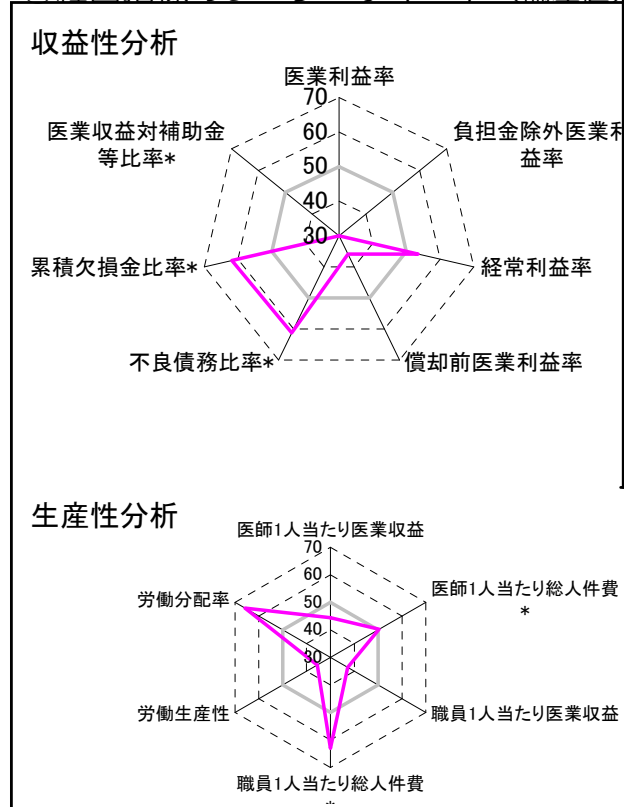
②病院群類型と経営指標ハイライト

【貴院の属する病院類型】都市大病院グループ(可住地当たり人口密度2,145.9人/km²以上かつ、一般病床500床以上)
 #N/A
 【低い偏差値を示す指標】負担金除外医業利益率、医業収益対補助金等比率*、医業利益率

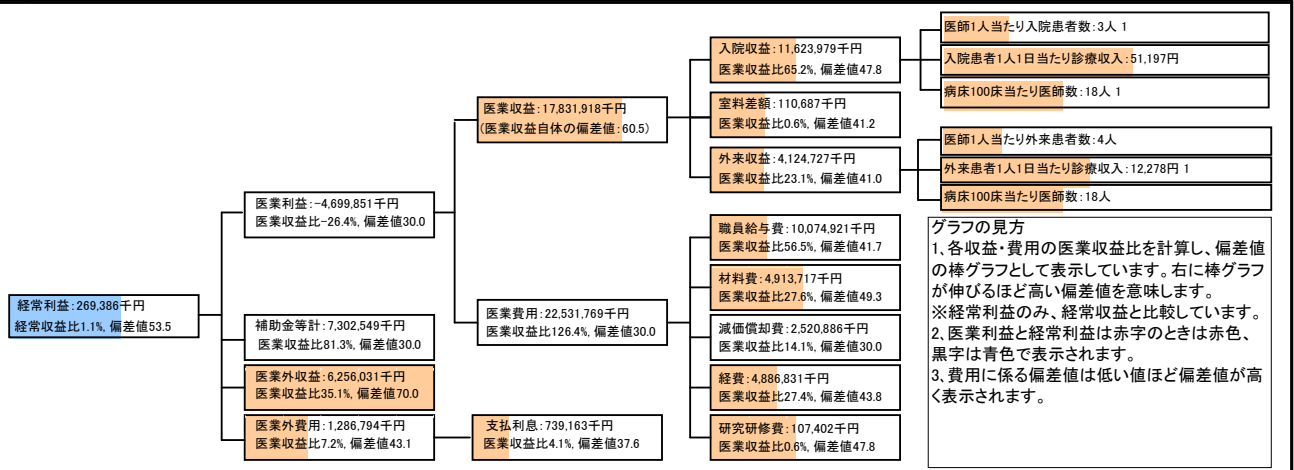
⑦経営指標分析(平均値・参照値・偏差値)

収益性分析	貴院	貴院の属する病院群の平均	偏差値
医業利益率	-26.4%	-8.2%	29.4
負担金除外医業利益率	-40.9%	-12.2%	23.1
経常利益率	1.1%	-0.3%	53.5
償却前医業利益率	-12.2%	-1.1%	35.8
不良債務比率*	0.0%	6.6%	61.2
累積欠損金比率*	0.0%	58.8%	61.8
医業収益対補助金等比率*	41.0%	15.1%	25.1
経常収支比率	101.1%	99.8%	53.2
生産性分析			
医師1人当たり医業収益	130,160千円	145,668千円	44.4
医師1人当たり総人件費*	73,540千円	73,996千円	50.3
職員1人当たり医業収益	18,085千円	104,056千円	37.2
職員1人当たり総人件費*	10,218千円	52,228千円	63.0
労働生産性	5,560千円	45,121千円	35.4
労働分配率	183.8%	123.4%	65.8
機能性分析			
入院患者1人1日当たり診療収入	51,197円	49,409円	53.6
外来患者1人1日当たり診療収入	12,278円	12,981円	48.3
医師1人当たり入院患者数	3.0人	3.9人	38.1
医師1人当たり外来患者数	4.4人	6.4人	37.3
推計退院患者数	15,035.1人	13,294.7人	56.1
平均在院日数*	15.1日	14.1日	43.5
病床100床当たり全職員	127.7人	135.5人	45.9
病床100床当たり医師数	17.7人	20.3人	44.8
病床100床当たり看護人員数	82.0人	84.7人	47.4
看護人員/医師人数比	4.6人	4.9人	46.4
外来/入院比	1.5人	1.6人	44.7
病床利用率(一般病床)	82.0%	83.2%	48.3
病床利用率(療養病床)	0.0%	#DIV/0!	N/A
病床利用率(精神病床)	73.9%	72.3%	50.8
安全性の分析			
1床当たり総資産額	350,050千円	79,584千円	77.7
1床当たり剰余金・欠損金額	3,148千円	-13,434千円	59.5
1床当たり償却資産額(取得価額)	723,417千円	180,555千円	77.3
1床当たり償却資産額(帳簿価額)	361,708千円	90,278千円	77.3
流動比率	171.0%	330.5%	43.5
流動資産回転率	1.2回	3.4回	38.0
医業収益対総資本	15.2倍	3.6倍	73.7

③経営指標のレーダーチャート(偏差値)



④利益構造ツリー(実数・対収益比・偏差値)



⑤時系列分析(成長性分析)

