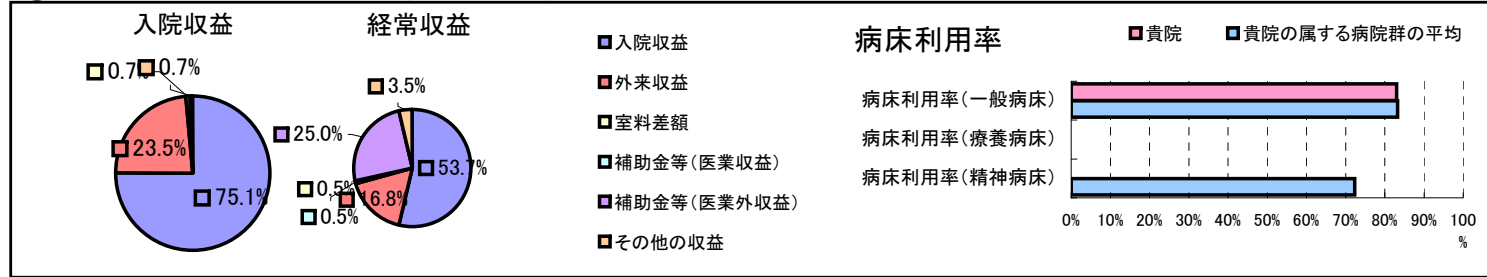


①病院環境データ

病院名 (東京都東京都)大塚病院  
 病床数 【一般病床】508床【療養病床】0床【結核病床】0床【精神病床】0床【感染症病床】0床  
 患者数 【1日平均入院患者数】422人【1日平均外来患者数】806人【推計退院患者数】9,114人  
 医療従事者数 【医師数】86人【看護人員数】416人【医療技術員数】103人【事務職員数】51人  
 市区町村データ【市区町村名】豊島区  
 【人口総数】250,585人【65歳以上人口】49,158人【高齢化率】19.6%  
 【可住地当たり人口密度】19,261.人/km<sup>2</sup>【可住地面積】13.km<sup>2</sup>  
 【一般病院数】17施設【一般診療所数】407施設【医師数】541人

⑥収益構造円グラフと病床利用率棒グラフ



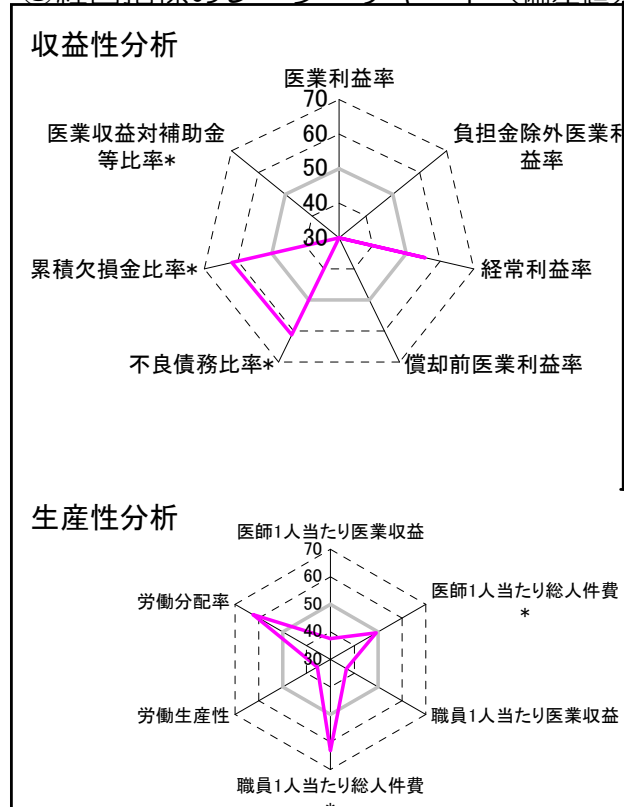
②病院群類型と経営指標ハイライト

【貴院の属する病院類型】都市大病院グループ(可住地当たり人口密度2,145.9人/km<sup>2</sup>以上かつ、一般病床500床以上)  
 【高い偏差値を示す指標】医業収益対総資本、1床当たり総資産額、1床当たり償却資産額(取得価額)  
 【低い偏差値を示す指標】負担金除外医業利益率、医業利益率、医業収益対補助金等比率\*

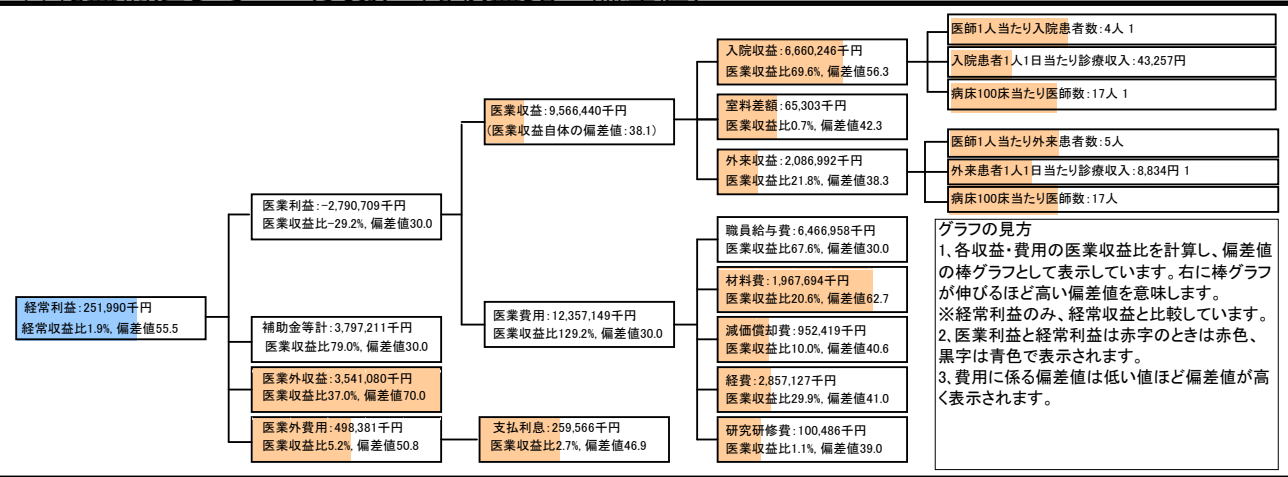
⑦経営指標分析(平均値・参照値・偏差値)

収益性分析	貴院	貴院の属する病院群の平均	偏差値
医業利益率	-29.2%	-8.2%	26.2
負担金除外医業利益率	-39.3%	-12.2%	24.6
経常利益率	1.9%	-0.3%	55.5
償却前医業利益率	-19.2%	-1.1%	26.9
不良債務比率*	0.0%	6.6%	61.2
累積欠損金比率*	0.0%	58.8%	61.8
医業収益対補助金等比率*	39.7%	15.1%	26.3
経常収支比率	102.0%	99.8%	55.4
生産性分析			
医師1人当たり医業収益	111,238千円	145,668千円	37.6
医師1人当たり総人件費*	75,197千円	73,996千円	49.2
職員1人当たり医業収益	14,583千円	104,056千円	36.7
職員1人当たり総人件費*	9,858千円	52,228千円	63.1
労働生産性	5,757千円	45,121千円	35.5
労働分配率	171.2%	123.4%	62.6
機能性分析			
入院患者1人1日当たり診療収入	43,257円	49,409円	37.5
外来患者1人1日当たり診療収入	8,834円	12,981円	40.2
医師1人当たり入院患者数	3.5人	3.9人	44.6
医師1人当たり外来患者数	5.4人	6.4人	43.6
推計退院患者数	9,114.2人	13,294.7人	35.4
平均在院日数*	16.9日	14.1日	31.9
病床100床当たり全職員	129.1人	135.5人	46.6
病床100床当たり医師数	16.9人	20.3人	43.3
病床100床当たり看護人員数	81.9人	84.7人	47.3
看護人員/医師人数比	4.8人	4.9人	48.8
外来/入院比	1.5人	1.6人	46.4
病床利用率(一般病床)	83.0%	83.2%	49.7
病床利用率(療養病床)	0.0%	#DIV/0!	N/A
病床利用率(精神病床)	0.0%	72.3%	N/A
安全性の分析			
1床当たり総資産額	531,965千円	79,584千円	96.3
1床当たり剰余金・欠損金額	6,069千円	-13,434千円	61.1
1床当たり償却資産額(取得価額)	1,099,365千円	180,555千円	96.2
1床当たり償却資産額(帳簿価額)	549,683千円	90,278千円	96.2
流動比率	171.0%	330.5%	43.5
流動資産回転率	1.2回	3.4回	38.0
医業収益対総資本	28.2倍	3.6倍	100.5

③経営指標のレーダーチャート(偏差値)



④利益構造ツリー(実数・対収益比・偏差値)



⑤時系列分析(成長性分析)

