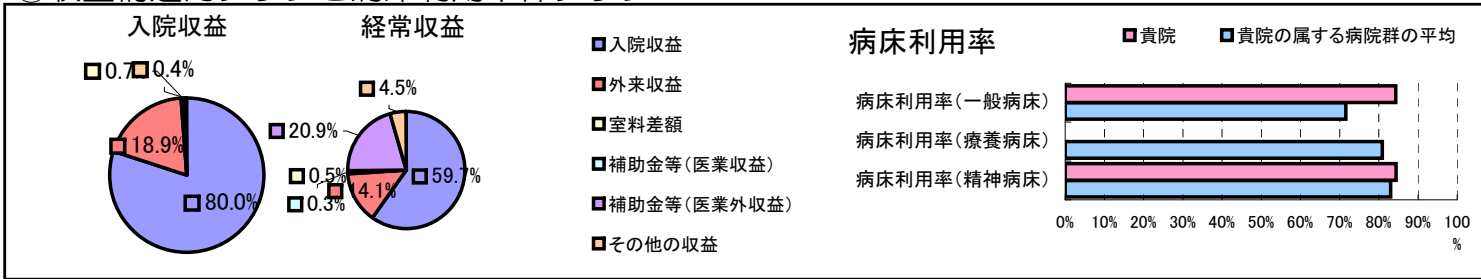


①病院環境データ

病院名 (東京都東京都)広尾病院
 病床数 【一般病床】452床【療養病床】0床【結核病床】0床【精神病床】30床【感染症病床】0床
 患者数 【1日平均入院患者数】406人【1日平均外来患者数】745人【推計退院患者数】9,814人
 医療従事者数 【医師数】89人【看護人員数】459人【医療技術員数】86人【事務職員数】50人
 市区町村データ【市区町村名】渋谷区
 【人口総数】203,334人【65歳以上人口】36,892人【高齢化率】18.1%
 【可住地当たり人口密度】13,456.9人/km²【可住地面積】15.1km²
 【一般病院数】16施設【一般診療所数】483施設【医師数】1,141人

⑥収益構造円グラフと病床利用率棒グラフ



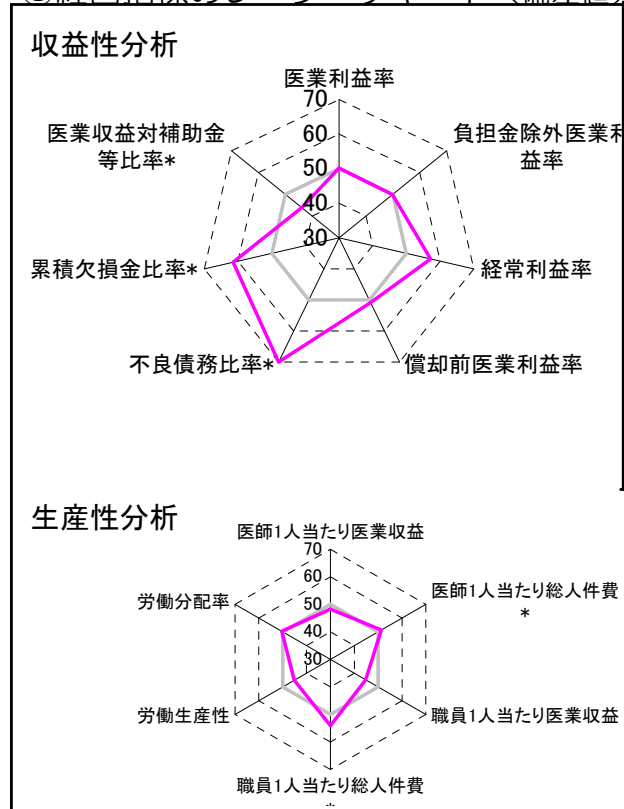
②病院群類型と経営指標ハイライト

【貴院の属する病院類型】都市非大規模病院グループ(可住地当たり人口密度2,145.9人/km²以上かつ、一般病床500床以上)
 【高い偏差値を示す指標】不良債務比率*, 推計退院患者数、累積欠損金比率*
 【低い偏差値を示す指標】流動資産回転率、医師1人当たり外来患者数、医師1人当たり入院患者数

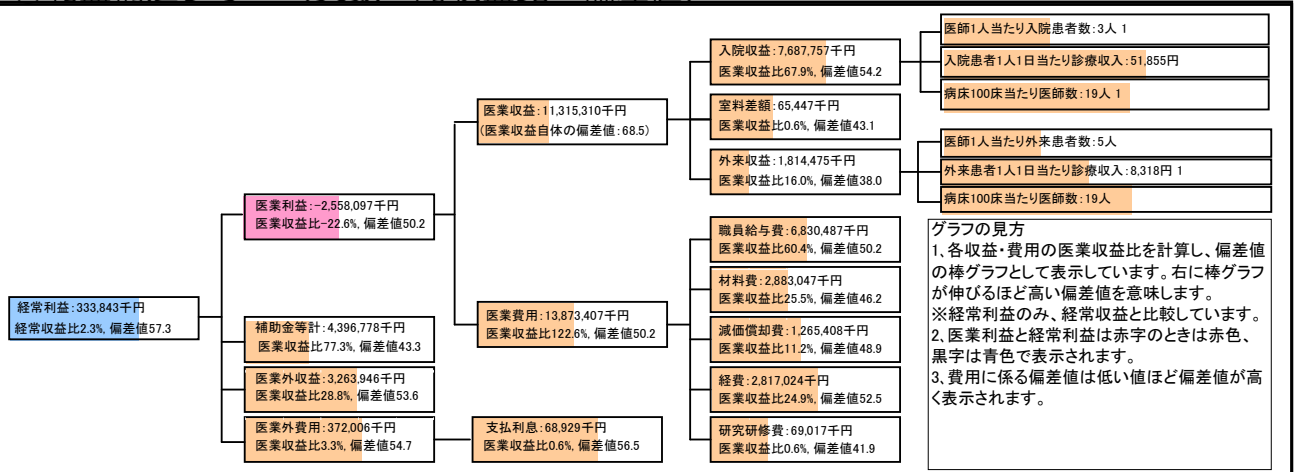
⑦経営指標分析(平均値・参照値・偏差値)

| 収益性分析 | 貴院 | 貴院の属する病院群の平均 | 偏差値 |
|------------------|-------------|--------------|------|
| 医業利益率 | -22.6% | -23.2% | 50.2 |
| 負担金除外医業利益率 | -44.4% | -42.7% | 49.9 |
| 経常利益率 | 2.3% | -7.6% | 57.3 |
| 償却前医業利益率 | -11.4% | -13.4% | 50.8 |
| 不良債務比率* | 0.0% | 10.3% | 73.5 |
| 累積欠損金比率* | 0.0% | 90.1% | 61.5 |
| 医業収益対補助金等比率* | 38.9% | 24.5% | 43.9 |
| 経常収支比率 | 102.3% | 94.1% | 58.6 |
| 生産性分析 | | | |
| 医師1人当たり医業収益 | 127,138千円 | 152,424千円 | 48.2 |
| 医師1人当たり総人件費* | 76,747千円 | 98,345千円 | 51.4 |
| 職員1人当たり医業収益 | 16,471千円 | 45,575千円 | 44.7 |
| 職員1人当たり総人件費* | 9,942千円 | 26,375千円 | 54.1 |
| 労働生産性 | 6,319千円 | 17,016千円 | 45.2 |
| 労働分配率 | 157.3% | 149.9% | 50.5 |
| 機能性分析 | | | |
| 入院患者1人1日当たり診療収入 | 51,855円 | 43,184円 | 55.3 |
| 外来患者1人1日当たり診療収入 | 8,318円 | 14,435円 | 48.2 |
| 医師1人当たり入院患者数 | 3.2人 | 4.7人 | 43.2 |
| 医師1人当たり外来患者数 | 4.7人 | 8.4人 | 42.2 |
| 推計退院患者数 | 9,813.9人 | 5,468.3人 | 63.4 |
| 平均在院日数* | 15.1日 | 17.4日 | 52.0 |
| 病床100床当たり全職員 | 142.5人 | 119.0人 | 55.6 |
| 病床100床当たり医師数 | 18.5人 | 16.1人 | 53.3 |
| 病床100床当たり看護人員数 | 95.2人 | 75.7人 | 59.3 |
| 看護人員/医師人数比 | 5.2人 | 5.2人 | 49.5 |
| 外来/入院比 | 1.5人 | 1.9人 | 45.4 |
| 病床利用率(一般病床) | 84.3% | 71.6% | 57.6 |
| 病床利用率(療養病床) | 0.0% | 80.9% | N/A |
| 病床利用率(精神病床) | 84.4% | 83.1% | 51.0 |
| 安全性の分析 | | | |
| 1床当たり総資産額 | 560,660千円 | 204,411千円 | 57.0 |
| 1床当たり剰余金・欠損金額 | 104千円 | -27,447千円 | 58.8 |
| 1床当たり償却資産額(取得価額) | 1,158,667千円 | 513,380千円 | 55.3 |
| 1床当たり償却資産額(帳簿価額) | 579,334千円 | 256,690千円 | 55.3 |
| 流動比率 | 171.0% | 272.0% | 46.6 |
| 流動資産回転率 | 1.2回 | 4.1回 | 34.0 |
| 医業収益対総資本 | 23.9倍 | 13.4倍 | 54.1 |

③経営指標のレーダーチャート(偏差値)



④利益構造ツリー(実数・対収益比・偏差値)



⑤時系列分析(成長性分析)

