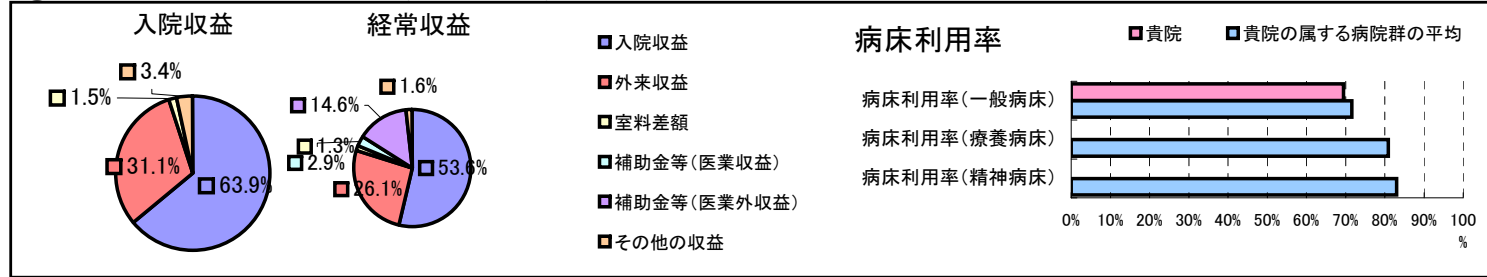


①病院環境データ

病院名 (東京都福生病院組合)公立福生病院
 病床数 【一般病床】265床【療養病床】0床【結核病床】0床【精神病床】0床【感染症病床】0床
 患者数 【1日平均入院患者数】184人【1日平均外来患者数】729人【推計退院患者数】4,797人
 医療従事者数 【医師数】45人【看護人員数】197人【医療技術員数】45人【事務職員数】25人
 市区町村データ【市区町村名】福生市
 【人口総数】61,074人【65歳以上人口】10,291人【高齢化率】16.9%
 【可住地当たり人口密度】6,035.人/km²【可住地面積】10.1km²
 【一般病院数】4施設【一般診療所数】40施設【医師数】85人

⑥収益構造円グラフと病床利用率棒グラフ



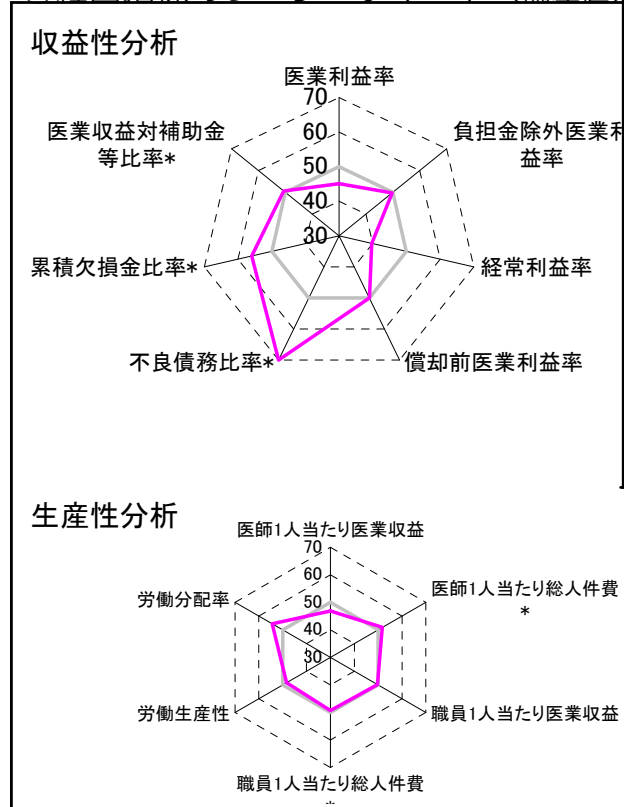
②病院群類型と経営指標ハイライト

【貴院の属する病院類型】都市非大規模病院グループ(可住地当たり人口密度2,145.9人/km²以上かつ、一般病床500床以上)
 【高い偏差値を示す指標】不良債務比率*, 外来/入院比, 病床100床当たり医師数
 【低い偏差値を示す指標】経常収支比率, 経常利益率, 看護人員/医師人数比

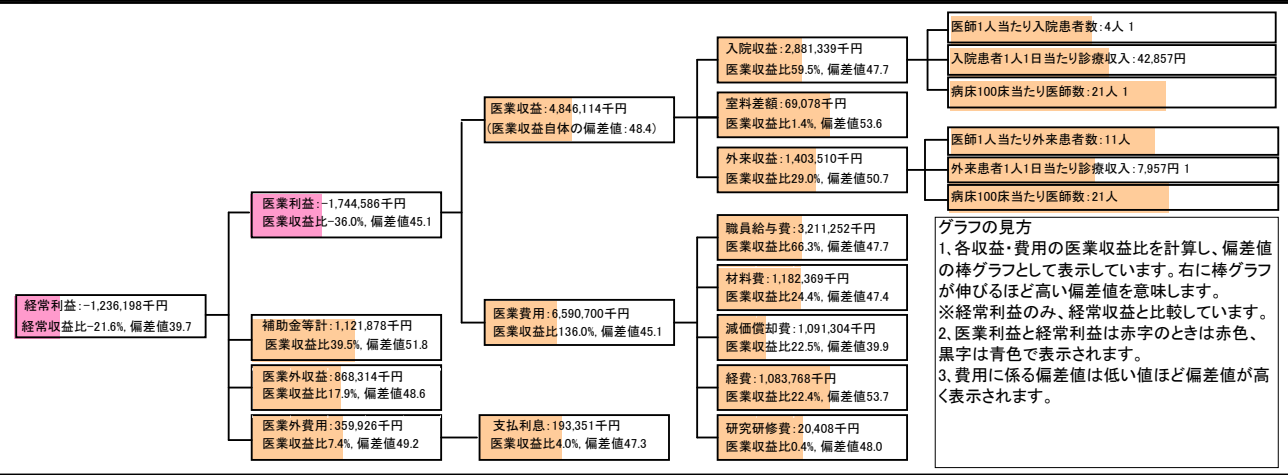
⑦経営指標分析(平均値・参照値・偏差値)

収益性分析	貴院	貴院の属する病院群の平均	偏差値
医業利益率	-36.0%	-23.2%	45.1
負担金除外医業利益率	-46.2%	-42.7%	49.8
経常利益率	-21.6%	-7.6%	39.7
償却前医業利益率	-13.5%	-13.4%	50.0
不良債務比率*	0.0%	10.3%	73.5
累積欠損金比率*	43.9%	90.1%	55.9
医業収益対補助金等比率*	23.2%	24.5%	50.6
経常収支比率	82.2%	94.1%	37.5
生産性分析			
医師1人当たり医業収益	107,691千円	152,424千円	46.8
医師1人当たり総人件費*	71,361千円	98,345千円	51.7
職員1人当たり医業収益	44,056千円	45,575千円	49.7
職員1人当たり総人件費*	29,193千円	26,375千円	49.3
労働生産性	13,519千円	17,016千円	48.4
労働分配率	215.9%	149.9%	54.4
機能性分析			
入院患者1人1日当たり診療収入	42,857円	43,184円	49.8
外来患者1人1日当たり診療収入	7,957円	14,435円	48.1
医師1人当たり入院患者数	4.2人	4.7人	47.6
医師1人当たり外来患者数	11.0人	8.4人	55.6
推計退院患者数	4,797.1人	5,468.3人	47.9
平均在院日数*	14.0日	17.4日	52.9
病床100床当たり全職員	137.9人	119.0人	54.5
病床100床当たり医師数	21.2人	16.1人	57.0
病床100床当たり看護人員数	84.3人	75.7人	54.1
看護人員/医師人数比	4.4人	5.2人	44.5
外来/入院比	2.6人	1.9人	58.0
病床利用率(一般病床)	69.5%	71.6%	48.7
病床利用率(療養病床)	0.0%	80.9%	N/A
病床利用率(精神病床)	0.0%	83.1%	N/A
安全性の分析			
1床当たり総資産額	61,953千円	204,411千円	47.2
1床当たり剰余金・欠損金額	-11,221千円	-27,447千円	55.2
1床当たり償却資産額(取得価額)	117,951千円	513,380千円	46.8
1床当たり償却資産額(帳簿価額)	58,976千円	256,690千円	46.8
流動比率	236.4%	272.0%	48.8
流動資産回転率	3.6回	4.1回	47.1
医業収益対総資本	3.4倍	13.4倍	46.1

③経営指標のレーダーチャート(偏差値)



④利益構造ツリー(実数・対収益比・偏差値)



⑤時系列分析(成長性分析)

