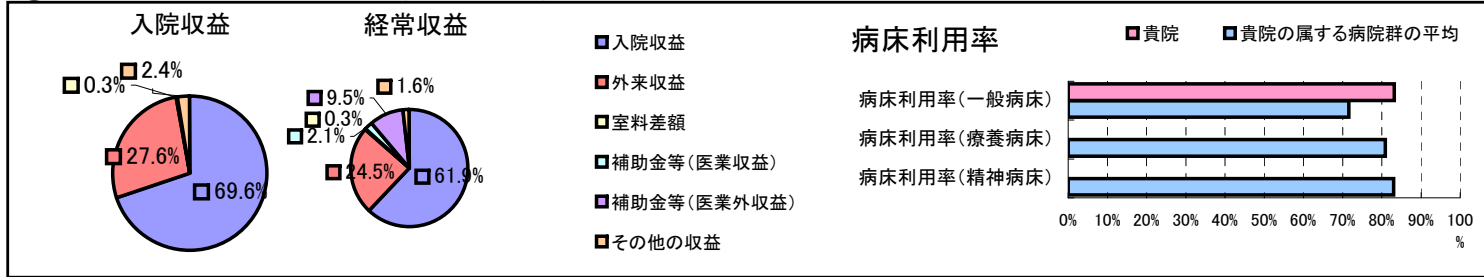


①病院環境データ

病院名 (東京都昭和病院組合)公立昭和病院
 病床数 【一般病床】478床【療養病床】0床【結核病床】0床【精神病床】0床【感染症病床】0床
 患者数 【1日平均入院患者数】405人【1日平均外来患者数】1,258人【推計退院患者数】11,640人
 医療従事者数 【医師数】86人【看護人員数】442人【医療技術員数】101人【事務職員数】71人
 市区町村データ【市区町村名】小平市
 【人口総数】183,796人【65歳以上人口】31,926人【高齢化率】17.4%
 【可住地当たり人口密度】9,031.7人/km²【可住地面積】20.4km²
 【一般病院数】8施設【一般診療所数】130施設【医師数】435人

⑥収益構造円グラフと病床利用率棒グラフ



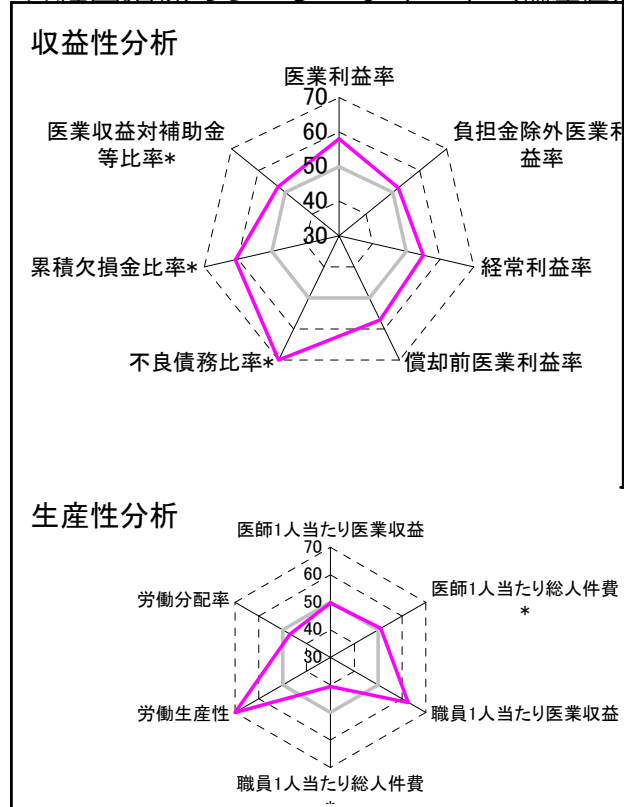
②病院群類型と経営指標ハイライト

【貴院の属する病院類型】都市非大規模病院グループ(可住地当たり人口密度2,145.9人/km²以上かつ、一般病床500床以上)
 【高い偏差値を示す指標】不良債務比率*, 労働生産性, 推計退院患者数
 【低い偏差値を示す指標】流動資産回転率, 職員1人当たり総人件費*, 医師1人当たり入院患者数

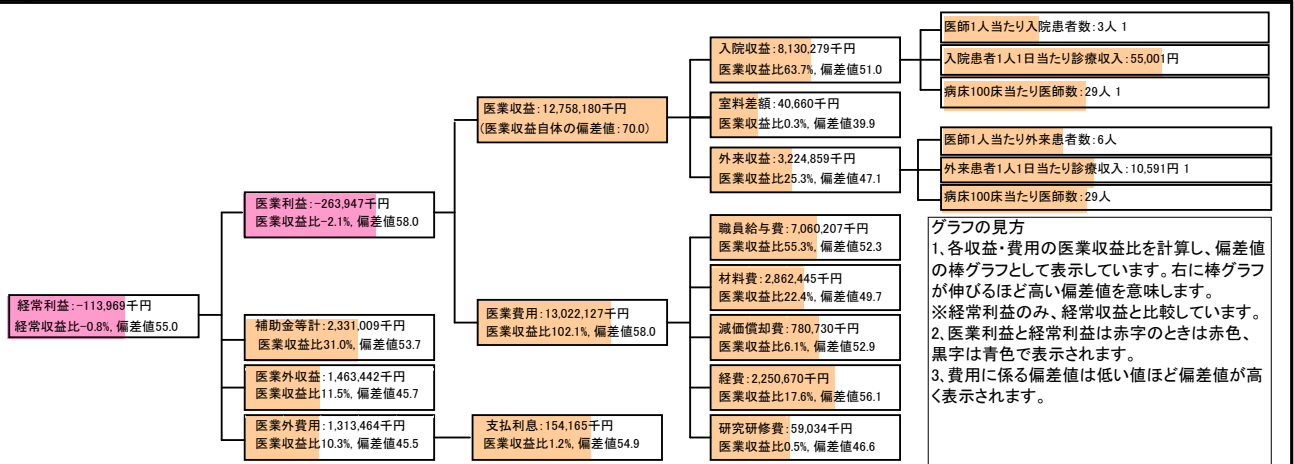
⑦経営指標分析(平均値・参照値・偏差値)

収益性分析	貴院	貴院の属する病院群の平均	偏差値
医業利益率	-2.1%	-23.2%	58.0
負担金除外医業利益率	-11.5%	-42.7%	52.0
経常利益率	-0.8%	-7.6%	55.0
償却前医業利益率	4.1%	-13.4%	57.1
不良債務比率*	0.0%	10.3%	73.5
累積欠損金比率*	5.3%	90.1%	60.8
医業収益対補助金等比率*	18.3%	24.5%	52.7
経常収支比率	99.2%	94.1%	55.4
生産性分析			
医師1人当たり医業収益	148,351千円	152,424千円	49.7
医師1人当たり総人件費*	82,095千円	98,345千円	51.0
職員1人当たり医業収益	115,983千円	45,575千円	62.7
職員1人当たり総人件費*	64,184千円	26,375千円	40.6
労働生産性	62,321千円	17,016千円	70.5
労働分配率	103.0%	149.9%	46.9
機能性分析			
入院患者1人1日当たり診療収入	55,001円	43,184円	57.3
外来患者1人1日当たり診療収入	10,591円	14,435円	48.9
医師1人当たり入院患者数	2.9人	4.7人	41.9
医師1人当たり外来患者数	6.0人	8.4人	44.9
推計退院患者数	11,639.8人	5,468.3人	69.1
平均在院日数*	12.7日	17.4日	54.1
病床100床当たり全職員	163.8人	119.0人	60.6
病床100床当たり医師数	28.7人	16.1人	67.3
病床100床当たり看護人員数	96.2人	75.7人	59.7
看護人員/医師人数比	5.1人	5.2人	49.4
外来/入院比	2.1人	1.9人	51.8
病床利用率(一般病床)	83.2%	71.6%	57.0
病床利用率(療養病床)	0.0%	80.9%	N/A
病床利用率(精神病床)	0.0%	83.1%	N/A
安全性の分析			
1床当たり総資産額	50,489千円	204,411千円	47.0
1床当たり剰余金・欠損金額	-2,482千円	-27,447千円	57.9
1床当たり償却資産額(取得価額)	93,449千円	513,380千円	46.6
1床当たり償却資産額(帳簿価額)	46,725千円	256,690千円	46.6
流動比率	475.6%	272.0%	57.0
流動資産回転率	1.9回	4.1回	38.0
医業収益対総資本	1.9倍	13.4倍	45.5

③経営指標のレーダーチャート(偏差値)



④利益構造ツリー(実数・対収益比・偏差値)



⑤時系列分析(成長性分析)

