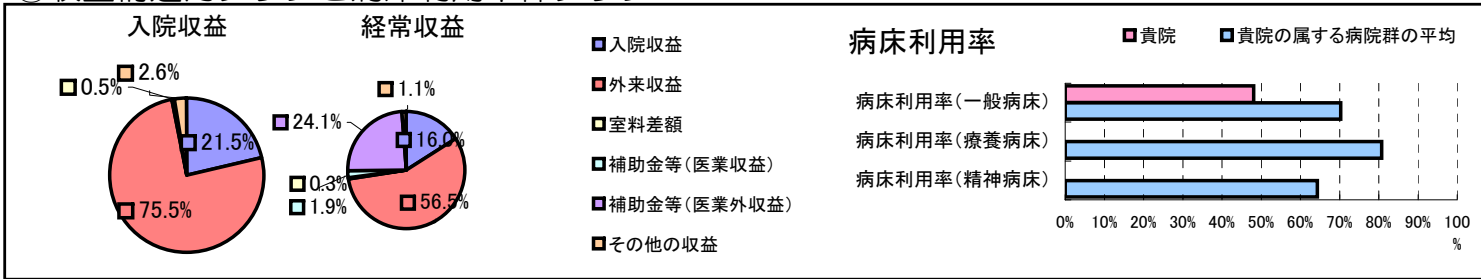


①病院環境データ

病院名 (東京都八丈町)八丈病院
 病床数 【一般病床】52床【療養病床】0床【結核病床】0床【精神病床】0床【感染症病床】2床
 患者数 【1日平均入院患者数】25人【1日平均外来患者数】190人【推計退院患者数】652人
 医療従事者数 【医師数】3人【看護人員数】28人【医療技術員数】13人【事務職員数】5人
 市区町村データ【市区町村名】八丈町
 【人口総数】8,837人【65歳以上人口】2,524人【高齢化率】28.6%
 【可住地当たり人口密度】271.7人/km²【可住地面積】32.5km²
 【一般病院数】1施設【一般診療所数】3施設【医師数】10人

⑥収益構造円グラフと病床利用率棒グラフ



②病院群類型と経営指標ハイライト

【貴院の属する病院類型】地方中規模病院グループ(可住地当たり人口密度187.2~2,145.9人/km²かつ、一般病床50床以上350床未満)
 【高い偏差値を示す指標】外来／入院比、医師1人当たり医業収益、外来患者1人1日当たり診療収入
 【低い偏差値を示す指標】医師1人当たり入院患者数、病床利用率(一般病床)、推計退院患者数

⑦経営指標分析(平均値・参照値・偏差値)

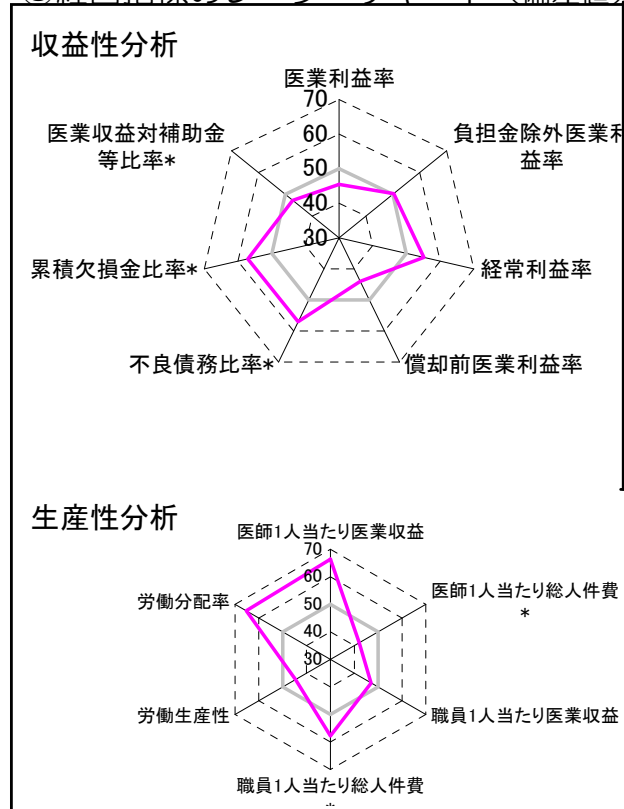
収益性分析	貴院	貴院の属する病院群の平均	偏差値
医業利益率	-25.0%	-16.1%	45.4
負担金除外医業利益率	-25.0%	-30.1%	50.4
経常利益率	0.0%	-4.3%	55.2
償却前医業利益率	-19.0%	-8.2%	44.0
不良債務比率*	0.0%	15.8%	57.1
累積欠損金比率*	0.4%	93.0%	57.1
医業収益対補助金等比率*	37.8%	23.0%	47.2
経常収支比率	100.0%	96.4%	55.2

生産性分析	貴院	貴院の属する病院群の平均	偏差値
医師1人当たり医業収益	380,944千円	186,686千円	66.3
医師1人当たり総人件費*	145,574千円	111,055千円	42.1
職員1人当たり医業収益	10,389千円	21,944千円	47.1
職員1人当たり総人件費*	3,970千円	11,584千円	57.8
労働生産性	1,395千円	8,639千円	44.7
労働分配率	284.7%	136.5%	65.4

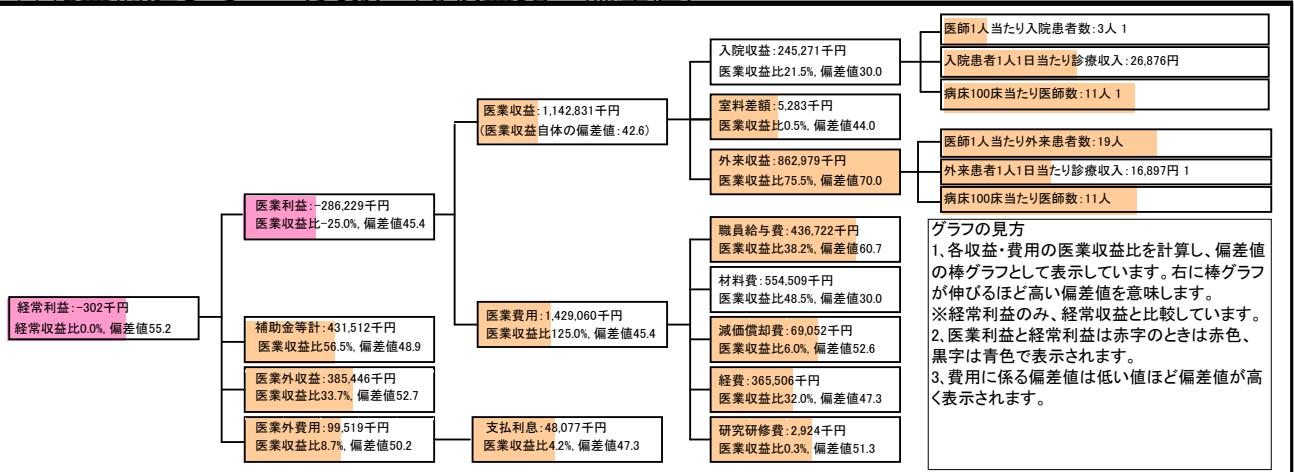
機能性分析	貴院	貴院の属する病院群の平均	偏差値
入院患者1人1日当たり診療収入	26,876円	30,290円	46.6
外来患者1人1日当たり診療収入	16,897円	9,361円	65.8
医師1人当たり入院患者数	3.3人	8.0人	35.3
医師1人当たり外来患者数	18.7人	14.9人	56.8
推計退院患者数	651.8人	2,557.6人	39.6
平均在院日数*	14.0日	20.8日	57.5
病床100床当たり全職員	96.3人	105.2人	47.3
病床100床当たり医師数	11.1人	9.5人	53.9
病床100床当たり看護人員数	51.9人	65.3人	42.1
看護人員／医師人数比	9.3人	7.3人	57.5
外来／入院比	5.6人	2.0人	94.0
病床利用率(一般病床)	48.1%	70.3%	36.3
病床利用率(療養病床)	0.0%	80.7%	N/A
病床利用率(精神病床)	0.0%	64.3%	N/A

安全性の分析	貴院	貴院の属する病院群の平均	偏差値
1床当たり総資産額	71,699千円	146,117千円	48.1
1床当たり剰余金・欠損金額	-1,257千円	-20,387千円	57.0
1床当たり償却資産額(取得価額)	140,804千円	353,959千円	47.7
1床当たり償却資産額(帳簿価額)	70,402千円	176,979千円	47.7
流動比率	599.0%	503.7%	51.7
流動資産回転率	1.8回	3.8回	47.0
医業収益対総資本	3.4倍	13.3倍	47.6

③経営指標のレーダーチャート(偏差値)



④利益構造ツリー(実数・対収益比・偏差値)



⑤時系列分析(成長性分析)

