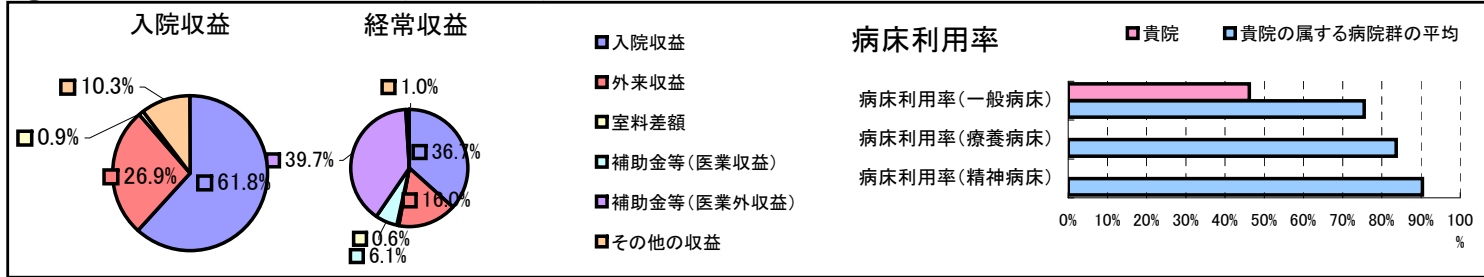


①病院環境データ

病院名 (東京都奥多摩町)奥多摩病院
 病床数 【一般病床】49床【療養病床】0床【結核病床】0床【精神病床】0床【感染症病床】0床
 患者数 【1日平均入院患者数】23人【1日平均外来患者数】56人【推計退院患者数】410人
 医療従事者数 【医師数】3人【看護人員数】15人【医療技術員数】5人【事務職員数】3人
 市区町村データ【市区町村名】奥多摩町
 【人口総数】6,741人【65歳以上人口】2,465人【高齢化率】36.6%
 【可住地当たり人口密度】447.9人/km²【可住地面積】15.1km²
 【一般病院数】1施設【一般診療所数】8施設【医師数】7人

⑥収益構造円グラフと病床利用率棒グラフ



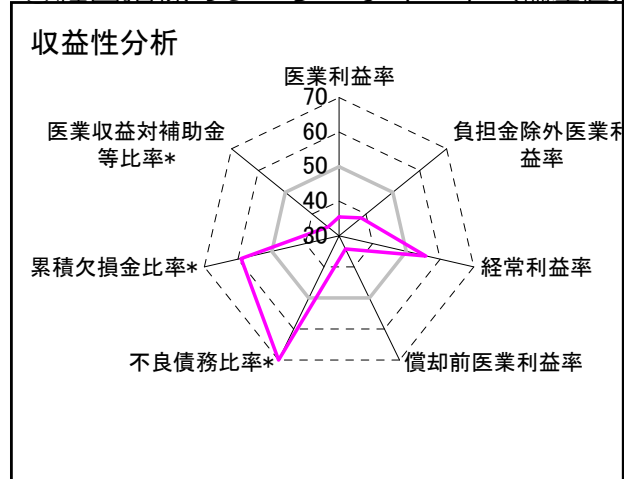
②病院群類型と経営指標ハイライト

【貴院の属する病院類型】地方小規模病院グループ(可住地当たり人口密度187.2~2,145.9人/km²かつ、一般病床50床未満)
 【高い偏差値を示す指標】不良債務比率*, 累積欠損金比率*, 経常収支比率
 【低い偏差値を示す指標】病床100床当たり看護人員数、医業収益対補助金等比率*, 償却前医業利益率

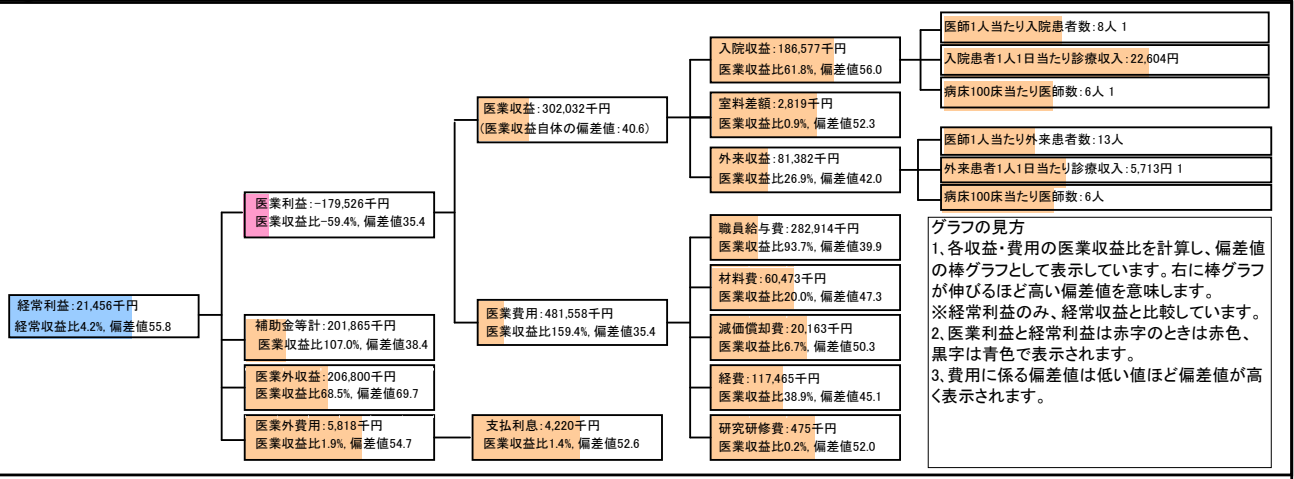
⑦経営指標分析(平均値・参照値・偏差値)

収益性分析	貴院	貴院の属する病院群の平均	偏差値
医業利益率	-59.4%	-22.9%	35.4
負担金除外医業利益率	-59.4%	-29.0%	38.3
経常利益率	4.2%	-2.0%	55.8
償却前医業利益率	-52.8%	-16.1%	34.2
不良債務比率*	0.0%	9.2%	71.8
累積欠損金比率*	0.0%	92.6%	59.0
医業収益対補助金等比率*	66.8%	29.3%	34.0
経常収支比率	104.4%	98.9%	56.2
生産性分析			
医師1人当たり医業収益	100,677千円	179,162千円	42.5
医師1人当たり総人件費*	94,305千円	119,835千円	54.3
職員1人当たり医業収益	2,746千円	6,441千円	43.2
職員1人当たり総人件費*	2,572千円	4,272千円	54.6
労働生産性	944千円	3,072千円	44.0
労働分配率	272.4%	171.5%	55.0
機能性分析			
入院患者1人1日当たり診療収入	22,604円	20,103円	55.7
外来患者1人1日当たり診療収入	5,713円	6,939円	45.4
医師1人当たり入院患者数	7.5人	10.0人	44.7
医師1人当たり外来患者数	13.0人	19.3人	41.4
推計退院患者数	409.5人	947.5人	46.6
平均在院日数*	20.5日	22.7日	51.9
病床100床当たり全職員	53.1人	100.5人	36.6
病床100床当たり医師数	6.1人	8.7人	43.6
病床100床当たり看護人員数	30.6人	60.9人	33.4
看護人員/医師人数比	5.0人	7.4人	44.2
外来/入院比	1.7人	2.3人	45.3
病床利用率(一般病床)	46.2%	75.5%	34.4
病床利用率(療養病床)	0.0%	83.7%	N/A
病床利用率(精神病床)	0.0%	90.4%	N/A
安全性の分析			
1床当たり総資産額	26,696千円	95,289千円	45.4
1床当たり剰余金・欠損金額	53千円	-10,982千円	55.7
1床当たり償却資産額(取得価額)	66,236千円	237,410千円	45.4
1床当たり償却資産額(帳簿価額)	33,118千円	118,705千円	45.4
流動比率	441.3%	2356.4%	47.5
流動資産回転率	2.2回	2.7回	46.7
医業収益対総資本	4.3倍	9.9倍	46.6

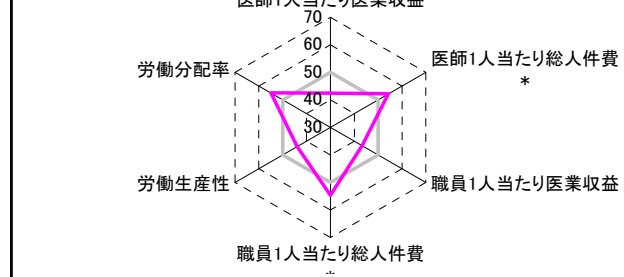
③経営指標のレーダーチャート(偏差値)



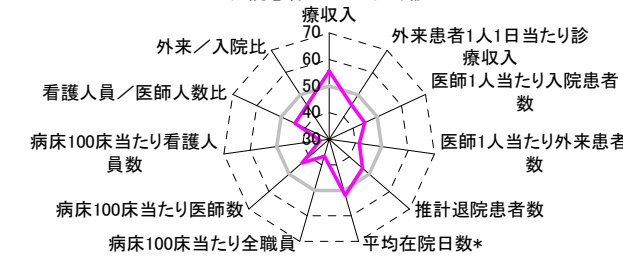
④利益構造ツリー(実数・対収益比・偏差値)



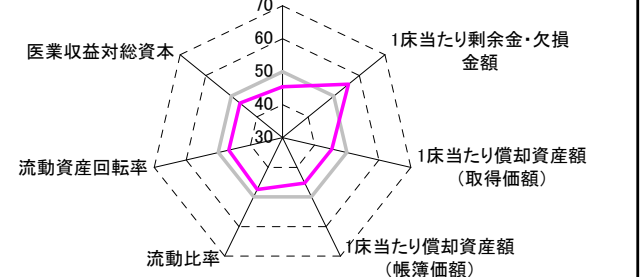
生産性分析



機能性分析



安全性の分析



⑤時系列分析(成長性分析)

