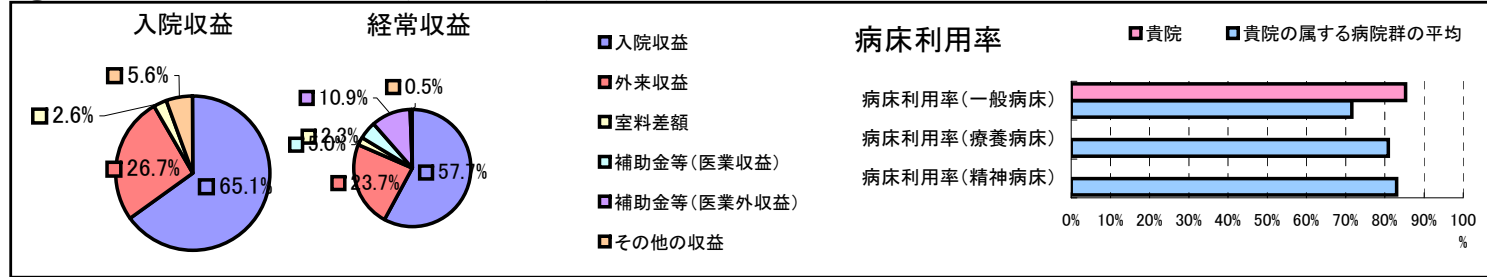


①病院環境データ

病院名 (東京都稲城市)市立病院
 病床数 【一般病床】290床【療養病床】0床【結核病床】0床【精神病床】0床【感染症病床】0床
 患者数 【1日平均入院患者数】247人【1日平均外来患者数】644人【推計退院患者数】7,155人
 医療従事者数 【医師数】46人【看護人員数】159人【医療技術員数】46人【事務職員数】19人
 市区町村データ【市区町村名】稲城市
 【人口総数】76,492人【65歳以上人口】10,888人【高齢化率】14.2%
 【可住地当たり人口密度】5,253.6人/km²【可住地面積】14.6km²
 【一般病院数】3施設【一般診療所数】44施設【医師数】82人

⑥収益構造円グラフと病床利用率棒グラフ



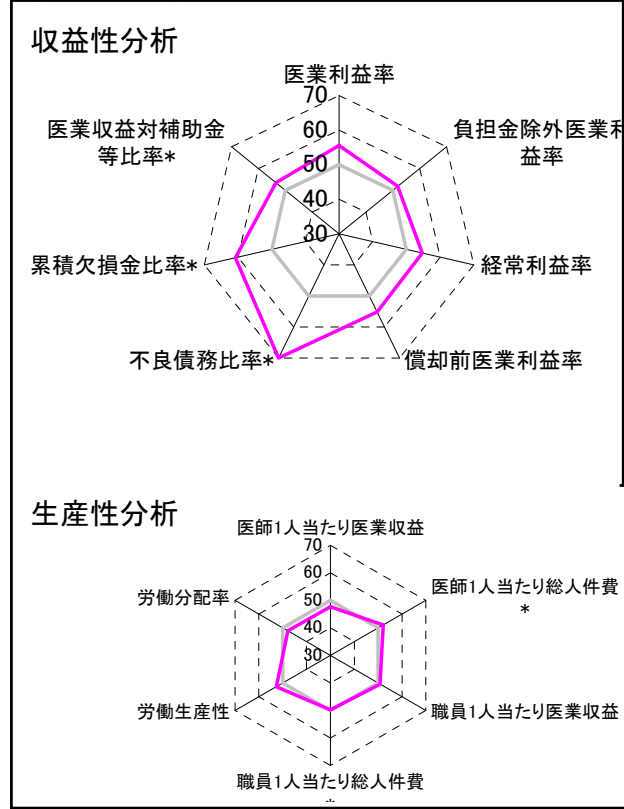
②病院群類型と経営指標ハイライト

【貴院の属する病院類型】都市非大規模病院グループ(可住地当たり人口密度2,145.9人/km²以上かつ、一般病床500床以上)
 【高い偏差値を示す指標】不良債務比率*, 累積欠損金比率*, 病床利用率(一般病床)
 【低い偏差値を示す指標】流動資産回転率、看護人員/医師人数比、医業収益対総資本

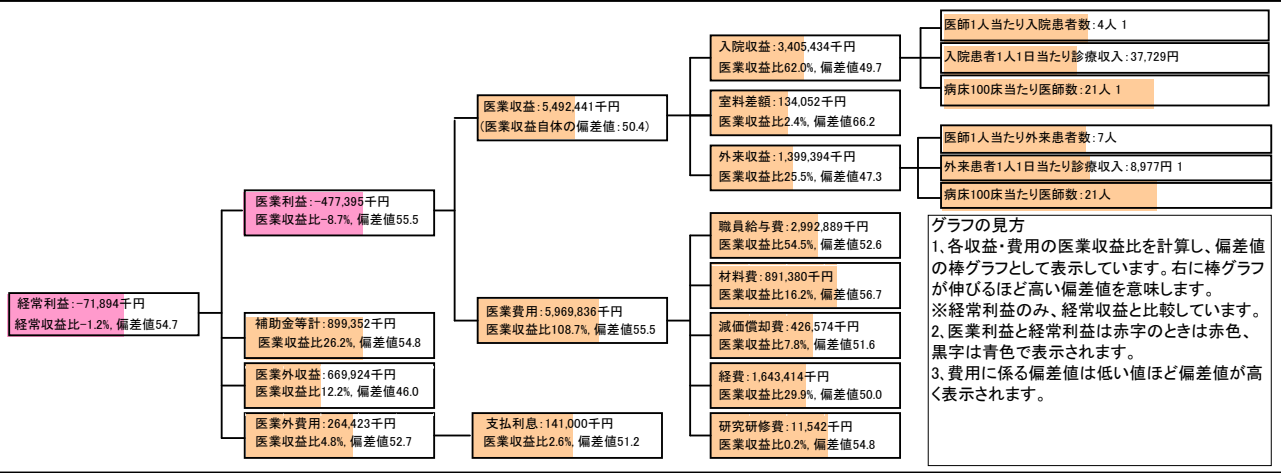
⑦経営指標分析(平均値・参照値・偏差値)

収益性分析	貴院	貴院の属する病院群の平均	偏差値
医業利益率	-8.7%	-23.2%	55.5
負担金除外医業利益率	-14.1%	-42.7%	51.9
経常利益率	-1.2%	-7.6%	54.7
償却前医業利益率	-0.9%	-13.4%	55.1
不良債務比率*	0.0%	10.3%	73.5
累積欠損金比率*	5.3%	90.1%	60.8
医業収益対補助金等比率*	16.4%	24.5%	53.5
経常収支比率	98.8%	94.1%	54.9
生産性分析			
医師1人当たり医業収益	119,401千円	152,424千円	47.7
医師1人当たり総人件費*	65,063千円	98,345千円	52.1
職員1人当たり医業収益	49,931千円	45,575千円	50.8
職員1人当たり総人件費*	27,208千円	26,375千円	49.8
労働生産性	22,973千円	17,016千円	52.7
労働分配率	118.4%	149.9%	47.9
機能性分析			
入院患者1人1日当たり診療収入	37,729円	43,184円	46.7
外来患者1人1日当たり診療収入	8,977円	14,435円	48.4
医師1人当たり入院患者数	4.3人	4.7人	48.0
医師1人当たり外来患者数	7.4人	8.4人	47.9
推計退院患者数	7,155.2人	5,468.3人	55.2
平均在院日数*	12.6日	17.4日	54.1
病床100床当たり全職員	135.9人	119.0人	54.0
病床100床当たり医師数	20.7人	16.1人	56.3
病床100床当たり看護人員数	80.4人	75.7人	52.2
看護人員/医師人数比	3.5人	5.2人	38.6
外来/入院比	1.7人	1.9人	48.2
病床利用率(一般病床)	85.3%	71.6%	58.2
病床利用率(療養病床)	0.0%	80.9%	N/A
病床利用率(精神病床)	0.0%	83.1%	N/A
安全性の分析			
1床当たり総資産額	43,415千円	204,411千円	46.8
1床当たり剰余金・欠損金額	-1,602千円	-27,447千円	58.2
1床当たり償却資産額(取得価額)	86,827千円	513,380千円	46.5
1床当たり償却資産額(帳簿価額)	43,414千円	256,690千円	46.5
流動比率	388.4%	272.0%	54.0
流動資産回転率	1.2回	4.1回	34.2
医業収益対総資本	2.3倍	13.4倍	45.7

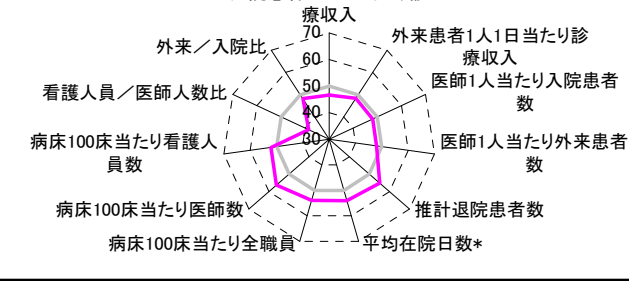
③経営指標のレーダーチャート(偏差値)



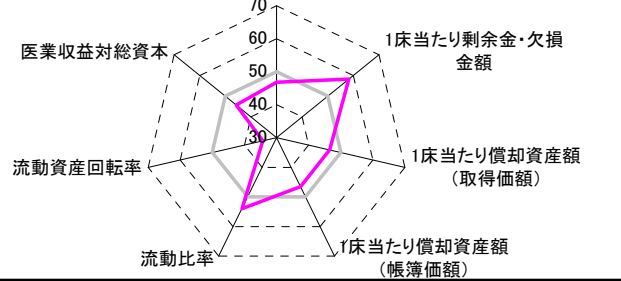
④利益構造ツリー(実数・対収益比・偏差値)



機能性分析



安全性の分析



⑤時系列分析(成長性分析)

