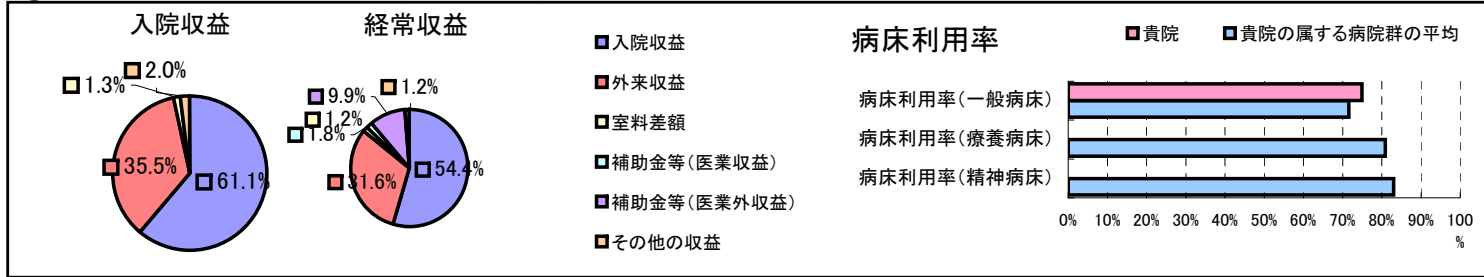


①病院環境データ

病院名 (東京都日野市)市立病院  
 病床数 【一般病床】300床【療養病床】0床【結核病床】0床【精神病床】0床【感染症病床】0床  
 患者数 【1日平均入院患者数】225人【1日平均外来患者数】826人【推計退院患者数】6,175人  
 医療従事者数 【医師数】40人【看護人員数】197人【医療技術員数】41人【事務職員数】20人  
 市区町村データ【市区町村名】日野市  
 【人口総数】176,538人【65歳以上人口】30,366人【高齢化率】17.2%  
 【可住地当たり人口密度】6,676.9人/km<sup>2</sup>【可住地面積】26.4km<sup>2</sup>  
 【一般病院数】4施設【一般診療所数】137施設【医師数】181人

⑥収益構造円グラフと病床利用率棒グラフ



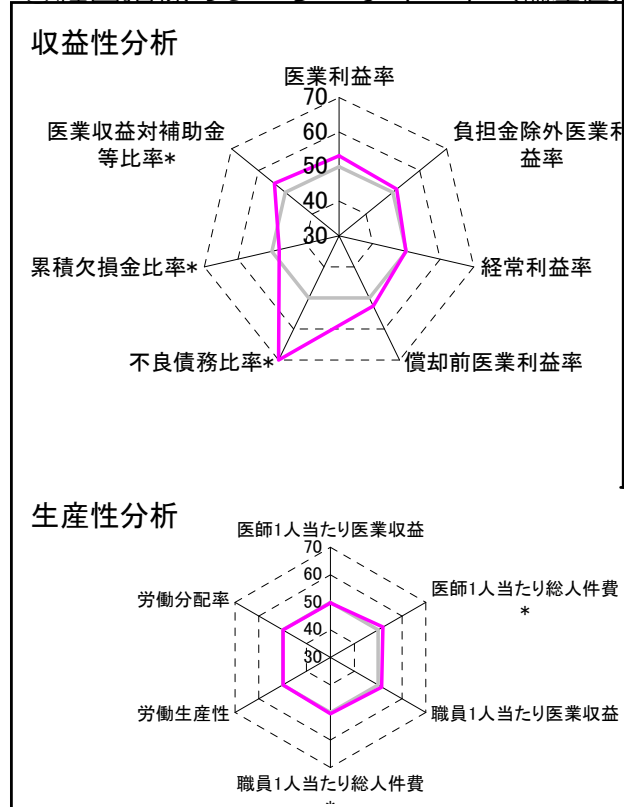
②病院群類型と経営指標ハイライト

【貴院の属する病院類型】都市非大規模病院グループ(可住地当たり人口密度2,145.9人/km<sup>2</sup>以上かつ、一般病床500床以上)  
 【高い偏差値を示す指標】不良債務比率\*, 流動資産回転率, 医師1人当たり外来患者数  
 #N/A

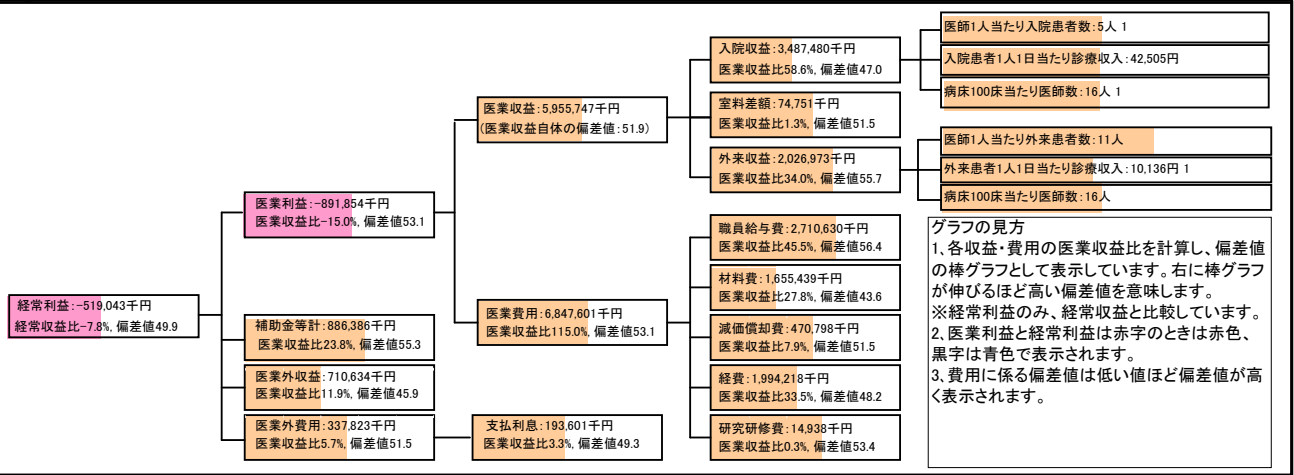
⑦経営指標分析(平均値・参照値・偏差値)

収益性分析	貴院	貴院の属する病院群の平均	偏差値
医業利益率	-15.0%	-23.2%	53.1
負担金除外医業利益率	-20.0%	-42.7%	51.5
経常利益率	-7.8%	-7.6%	49.9
償却前医業利益率	-7.1%	-13.4%	52.6
不良債務比率*	0.0%	10.3%	73.5
累積欠損金比率*	107.5%	90.1%	47.8
医業収益対補助金等比率*	14.9%	24.5%	54.1
経常収支比率	92.8%	94.1%	48.6
生産性分析			
医師1人当たり医業収益	148,894千円	152,424千円	49.7
医師1人当たり総人件費*	67,766千円	98,345千円	51.9
職員1人当たり医業収益	54,143千円	45,575千円	51.5
職員1人当たり総人件費*	24,642千円	26,375千円	50.4
労働生産性	16,670千円	17,016千円	49.8
労働分配率	147.8%	149.9%	49.9
機能性分析			
入院患者1人1日当たり診療収入	42,505円	43,184円	49.6
外来患者1人1日当たり診療収入	10,136円	14,435円	48.7
医師1人当たり入院患者数	4.7人	4.7人	49.8
医師1人当たり外来患者数	11.4人	8.4人	56.4
推計退院患者数	6,174.8人	5,468.3人	52.2
平均在院日数*	13.3日	17.4日	53.5
病床100床当たり全職員	125.8人	119.0人	51.6
病床100床当たり医師数	15.8人	16.1人	49.5
病床100床当たり看護人員数	78.2人	75.7人	51.2
看護人員/医師人数比	4.9人	5.2人	48.0
外来/入院比	2.4人	1.9人	55.9
病床利用率(一般病床)	74.9%	71.6%	52.0
病床利用率(療養病床)	0.0%	80.9%	N/A
病床利用率(精神病床)	0.0%	83.1%	N/A
安全性の分析			
1床当たり総資産額	38,877千円	204,411千円	46.7
1床当たり剰余金・欠損金額	-40,968千円	-27,447千円	45.7
1床当たり償却資産額(取得価額)	103,742千円	513,380千円	46.6
1床当たり償却資産額(帳簿価額)	51,871千円	256,690千円	46.6
流動比率	203.0%	272.0%	47.6
流動資産回転率	5.5回	4.1回	57.4
医業収益対総資本	2.0倍	13.4倍	45.6

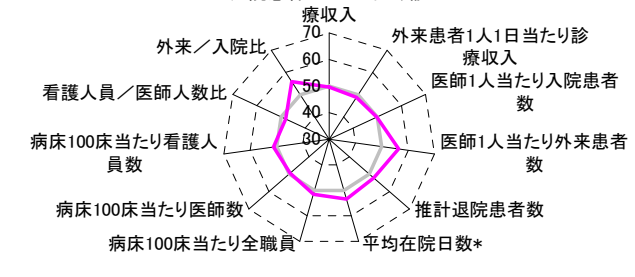
③経営指標のレーダーチャート(偏差値)



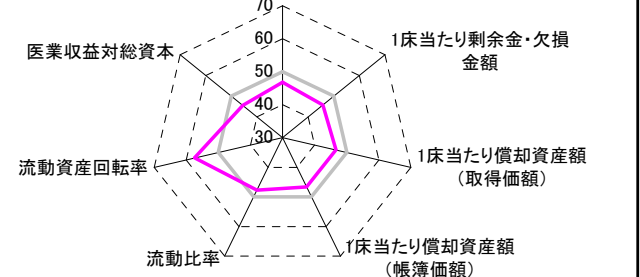
④利益構造ツリー(実数・対収益比・偏差値)



機能性分析



安全性の分析



⑤時系列分析(成長性分析)

