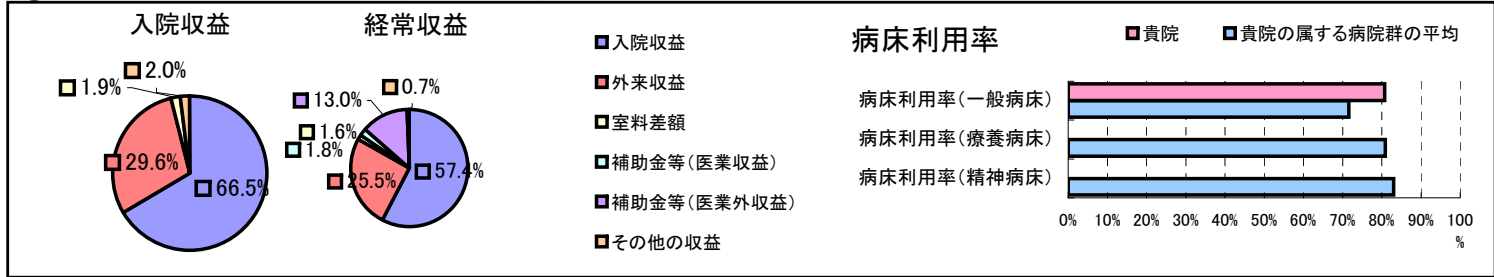


①病院環境データ

病院名 (東京都町田市)町田市民病院
 病床数 【一般病床】458床【療養病床】0床【結核病床】0床【精神病床】0床【感染症病床】0床
 患者数 【1日平均入院患者数】356人【1日平均外来患者数】1,285人【推計退院患者数】10,152人
 医療従事者数 【医師数】73人【看護人員数】371人【医療技術員数】74人【事務職員数】36人
 市区町村データ【市区町村名】町田市
 【人口総数】405,534人【65歳以上人口】73,705人【高齢化率】18.2%
 【可住地当たり人口密度】6,666.7人/km²【可住地面積】60.8km²
 【一般病院数】14施設【一般診療所数】294施設【医師数】521人

⑥収益構造円グラフと病床利用率棒グラフ



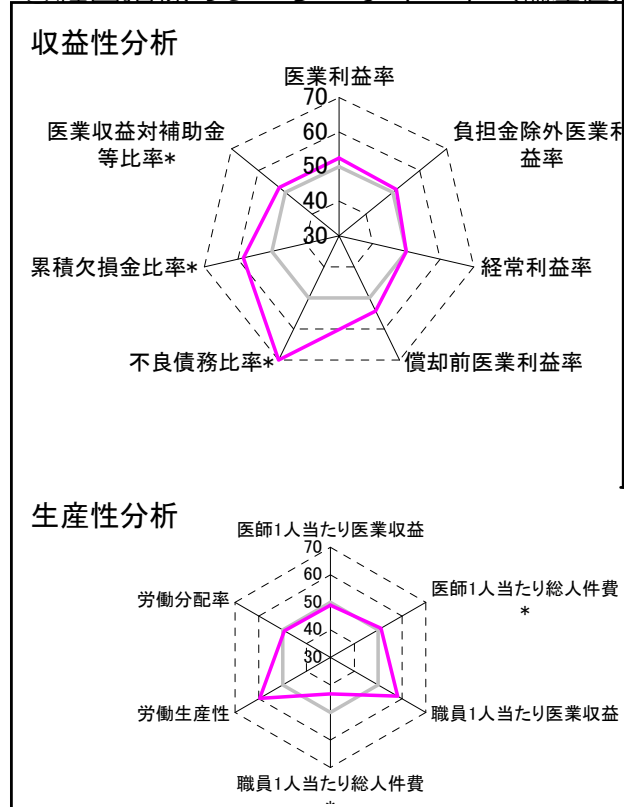
②病院群類型と経営指標ハイライト

【貴院の属する病院類型】都市非大規模病院グループ(可住地当たり人口密度2,145.9人/km²以上かつ、一般病床500床以上)
 【高い偏差値を示す指標】不良債務比率*, 病床100床当たり医師数、推計退院患者数
 【低い偏差値を示す指標】流動資産回転率、職員1人当たり総人件費*, 医業収益対総資本

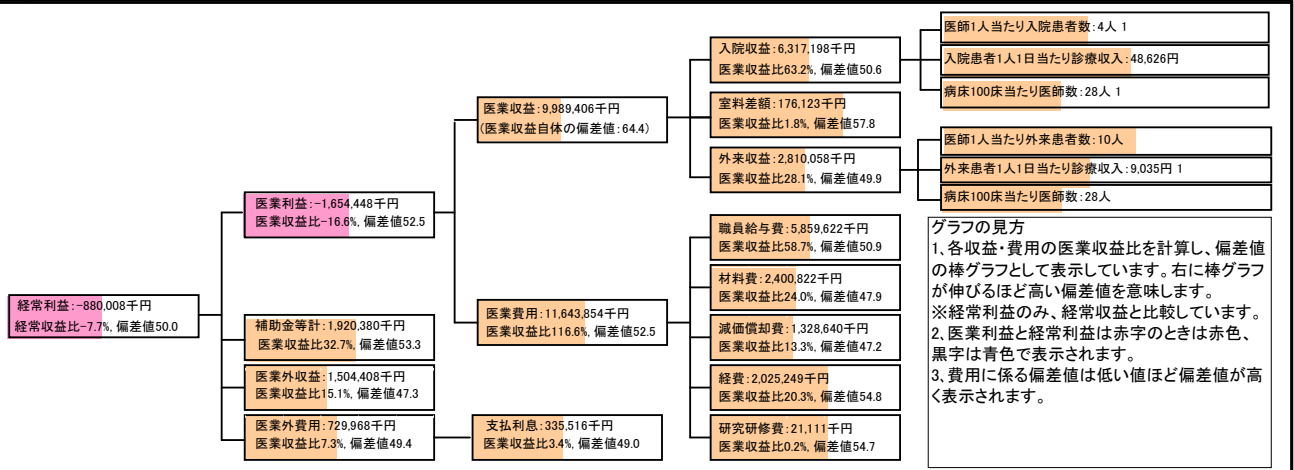
⑦経営指標分析(平均値・参照値・偏差値)

収益性分析	貴院	貴院の属する病院群の平均	偏差値
医業利益率	-16.6%	-23.2%	52.5
負担金除外医業利益率	-22.6%	-42.7%	51.3
経常利益率	-7.7%	-7.6%	50.0
償却前医業利益率	-3.3%	-13.4%	54.1
不良債務比率*	0.0%	10.3%	73.5
累積欠損金比率*	24.1%	90.1%	58.4
医業収益対補助金等比率*	19.2%	24.5%	52.3
経常収支比率	92.9%	94.1%	48.7
生産性分析			
医師1人当たり医業収益	136,841千円	152,424千円	48.9
医師1人当たり総人件費*	80,269千円	98,345千円	51.1
職員1人当たり医業収益	90,813千円	45,575千円	58.2
職員1人当たり総人件費*	53,269千円	26,375千円	43.3
労働生産性	38,421千円	17,016千円	59.7
労働分配率	138.6%	149.9%	49.2
機能性分析			
入院患者1人1日当たり診療収入	48,626円	43,184円	53.3
外来患者1人1日当たり診療収入	9,035円	14,435円	48.4
医師1人当たり入院患者数	4.3人	4.7人	48.0
医師1人当たり外来患者数	10.3人	8.4人	54.1
推計退院患者数	10,151.6人	5,468.3人	64.5
平均在院日数*	12.8日	17.4日	54.0
病床100床当たり全職員	157.8人	119.0人	59.2
病床100床当たり医師数	27.7人	16.1人	65.9
病床100床当たり看護人員数	90.7人	75.7人	57.1
看護人員/医師人数比	5.1人	5.2人	49.1
外来/入院比	2.4人	1.9人	55.5
病床利用率(一般病床)	80.7%	71.6%	55.5
病床利用率(療養病床)	0.0%	80.9%	N/A
病床利用率(精神病床)	0.0%	83.1%	N/A
安全性の分析			
1床当たり総資産額	53,041千円	204,411千円	47.0
1床当たり剰余金・欠損金額	-8,036千円	-27,447千円	56.2
1床当たり償却資産額(取得価額)	108,585千円	513,380千円	46.7
1床当たり償却資産額(帳簿価額)	54,292千円	256,690千円	46.7
流動比率	590.0%	272.0%	60.9
流動資産回転率	2.2回	4.1回	39.4
医業収益対総資本	2.4倍	13.4倍	45.7

③経営指標のレーダーチャート(偏差値)



④利益構造ツリー(実数・対収益比・偏差値)



⑤時系列分析(成長性分析)

