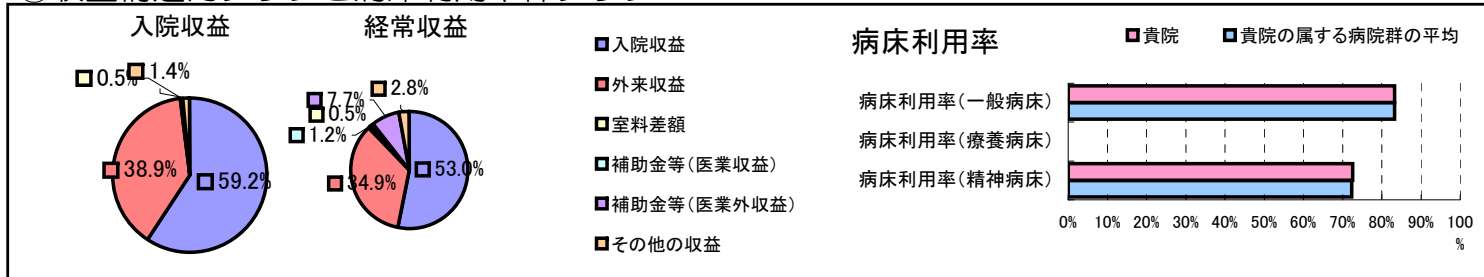


①病院環境データ

病院名 (東京都青梅市)総合病院
 病床数 【一般病床】508床【療養病床】0床【結核病床】0床【精神病床】50床【感染症病床】4床
 患者数 【1日平均入院患者数】459人【1日平均外来患者数】1,315人【推計退院患者数】12,229人
 医療従事者数 【医師数】104人【看護人員数】416人【医療技術員数】85人【事務職員数】33人
 市区町村データ【市区町村名】青梅市
 【人口総数】142,354人【65歳以上人口】26,814人【高齢化率】18.8%
 【可住地当たり人口密度】3,770.人/km²【可住地面積】37.8km²
 【一般病院数】9施設【一般診療所数】92施設【医師数】278人

⑥収益構造円グラフと病床利用率棒グラフ



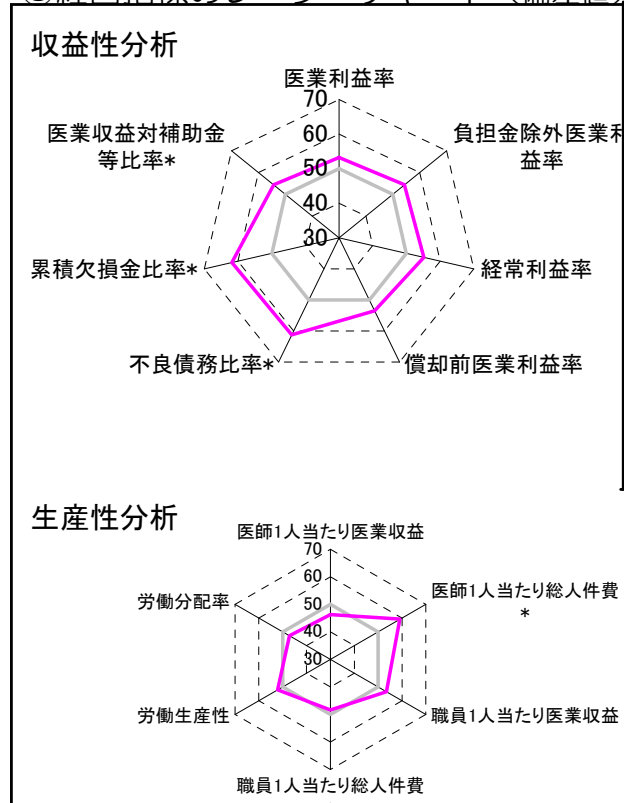
②病院群類型と経営指標ハイライト

【貴院の属する病院類型】都市大病院グループ(可住地当たり人口密度2,145.9人/km²以上かつ、一般病床500床以上)
 【高い偏差値を示す指標】累積欠損金比率*、不良債務比率*、医師1人当たり総人件費*
 【低い偏差値を示す指標】看護人員/医師人数比、1床当たり総資産額、医業収益対総資本

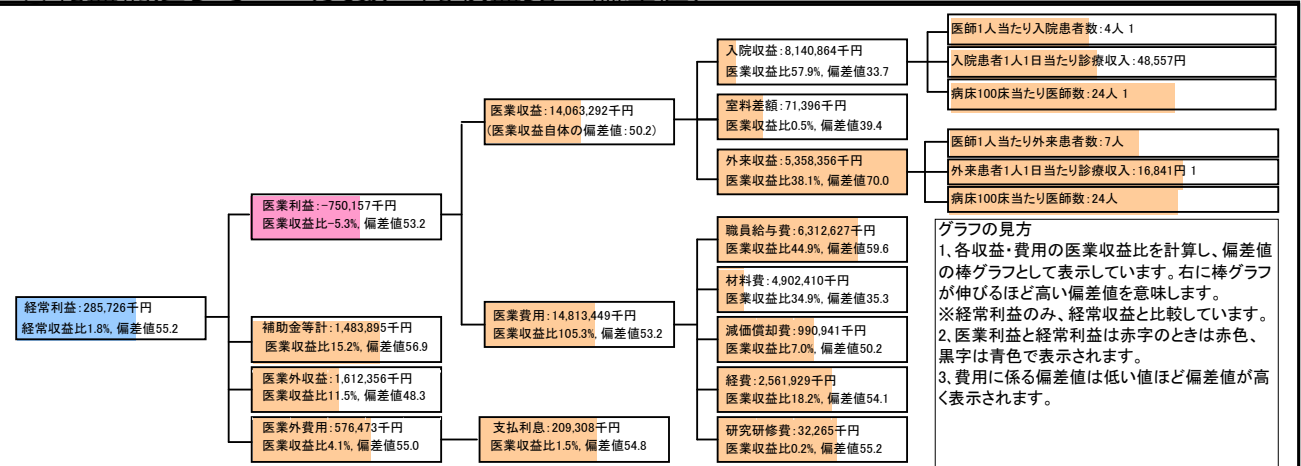
⑦経営指標分析(平均値・参照値・偏差値)

収益性分析	貴院	貴院の属する病院群の平均	偏差値
医業利益率	-5.3%	-8.2%	53.2
負担金除外医業利益率	-7.6%	-12.2%	54.3
経常利益率	1.8%	-0.3%	55.2
償却前医業利益率	1.7%	-1.1%	53.5
不良債務比率*	0.0%	6.6%	61.2
累積欠損金比率*	0.0%	58.8%	61.8
医業収益対補助金等比率*	10.6%	15.1%	54.4
経常収支比率	101.9%	99.8%	55.2
生産性分析			
医師1人当たり医業収益	135,224千円	145,668千円	46.2
医師1人当たり総人件費*	60,698千円	73,996千円	59.2
職員1人当たり医業収益	127,848千円	104,056千円	53.5
職員1人当たり総人件費*	57,388千円	52,228千円	48.4
労働生産性	50,861千円	45,121千円	52.1
労働分配率	112.8%	123.4%	47.2
機能性分析			
入院患者1人1日当たり診療収入	48,557円	49,409円	48.3
外来患者1人1日当たり診療収入	16,841円	12,981円	59.1
医師1人当たり入院患者数	3.7人	3.9人	47.2
医師1人当たり外来患者数	7.0人	6.4人	53.6
推計退院患者数	12,228.8人	13,294.7人	46.3
平均在院日数*	13.7日	14.1日	52.4
病床100床当たり全職員	144.1人	135.5人	54.5
病床100床当たり医師数	24.4人	20.3人	58.0
病床100床当たり看護人員数	84.6人	84.7人	49.9
看護人員/医師人数比	4.0人	4.9人	39.6
外来/入院比	1.9人	1.6人	57.8
病床利用率(一般病床)	83.3%	83.2%	50.1
病床利用率(療養病床)	0.0%	#DIV/0!	N/A
病床利用率(精神病床)	72.6%	72.3%	50.1
安全性の分析			
1床当たり総資産額	36,829千円	79,584千円	45.6
1床当たり剰余金・欠損金額	915千円	-13,434千円	58.2
1床当たり償却資産額(取得価額)	96,699千円	180,555千円	45.8
1床当たり償却資産額(帳簿価額)	48,350千円	90,278千円	45.8
流動比率	402.6%	330.5%	52.9
流動資産回転率	2.6回	3.4回	45.9
医業収益対総資本	1.5倍	3.6倍	45.6

③経営指標のレーダーチャート(偏差値)



④利益構造ツリー(実数・対収益比・偏差値)



⑤時系列分析(成長性分析)

