

①病院環境データ

病院名 (東京都阿伎留病院組合)阿伎留医療センター
 病床数 【一般病床】310床【療養病床】0床【結核病床】0床【精神病床】0床【感染症病床】0床
 患者数 【1日平均入院患者数】199人【1日平均外来患者数】625人【推計退院患者数】3,991人
 医療従事者数 【医師数】41人【看護人員数】194人【医療技術員数】50人【事務職員数】16人
 市区町村データ【市区町村名】あきる野市
 【人口総数】79,587人【65歳以上人口】15,308人【高齢化率】19.2%
 【可住地当たり人口密度】2,734.9人/km²【可住地面積】29.1km²
 【一般病院数】3施設【一般診療所数】53施設【医師数】79人

⑥収益構造円グラフと病床利用率棒グラフ



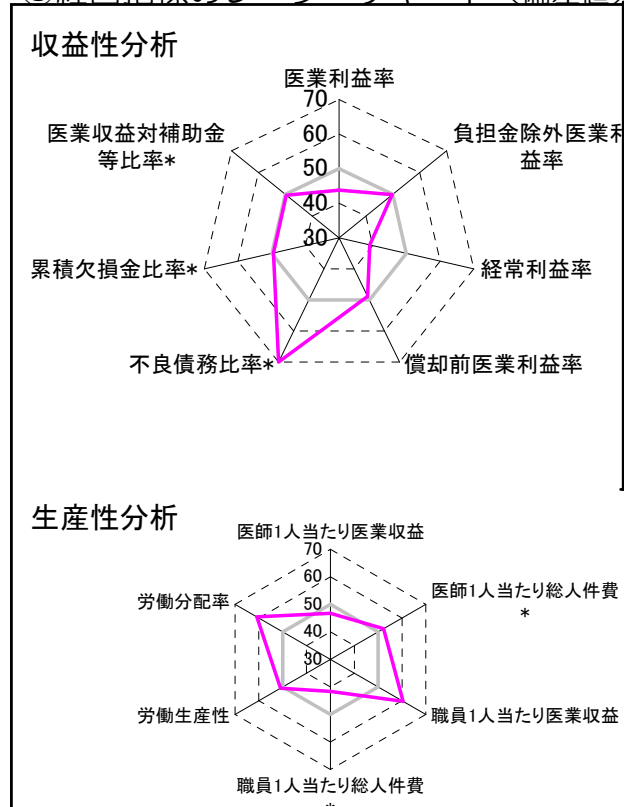
②病院群類型と経営指標ハイライト

【貴院の属する病院類型】都市非大規模病院グループ(可住地当たり人口密度2,145.9人/km²以上かつ、一般病床500床以上)
 【高い偏差値を示す指標】不良債務比率*, 労働分配率、職員1人当たり医業収益
 【低い偏差値を示す指標】経常収支比率、経常利益率、職員1人当たり総人件費*

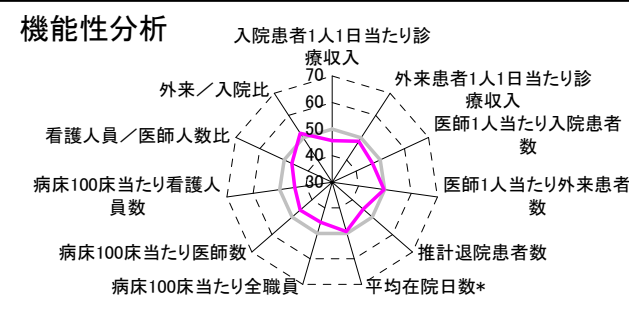
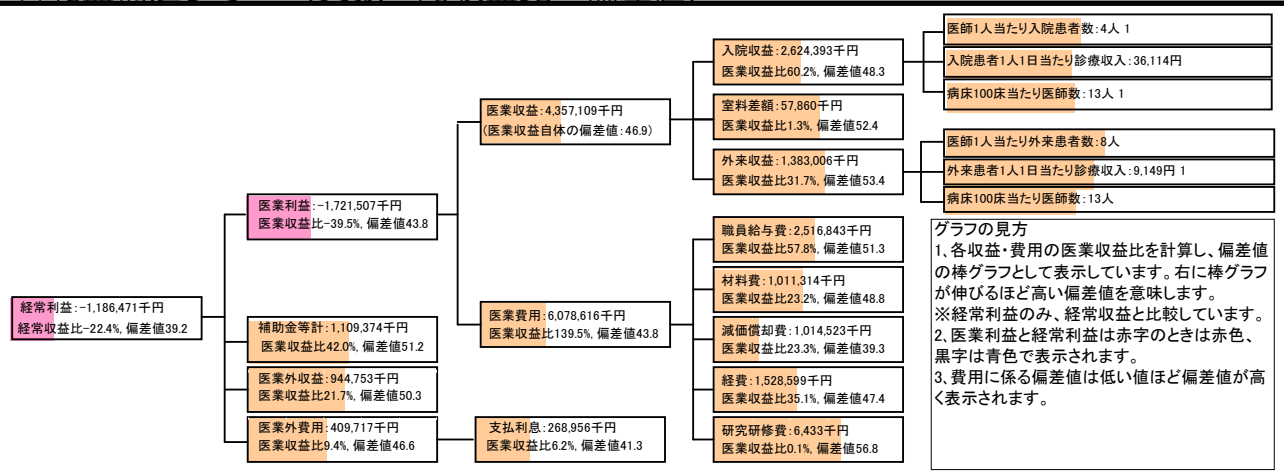
⑦経営指標分析(平均値・参照値・偏差値)

収益性分析	貴院	貴院の属する病院群の平均	偏差値
医業利益率	-39.5%	-23.2%	43.8
負担金除外医業利益率	-46.1%	-42.7%	49.8
経常利益率	-22.4%	-7.6%	39.2
償却前医業利益率	-16.2%	-13.4%	48.9
不良債務比率*	0.0%	10.3%	73.5
累積欠損金比率*	94.8%	90.1%	49.4
医業収益対補助金等比率*	25.5%	24.5%	49.6
経常収支比率	81.7%	94.1%	37.0
生産性分析			
医師1人当たり医業収益	106,271千円	152,424千円	46.7
医師1人当たり総人件費*	61,386千円	98,345千円	52.3
職員1人当たり医業収益	103,741千円	45,575千円	60.5
職員1人当たり総人件費*	59,925千円	26,375千円	41.7
労働生産性	19,090千円	17,016千円	50.9
労働分配率	313.9%	149.9%	61.0
機能性分析			
入院患者1人1日当たり診療収入	36,114円	43,184円	45.7
外来患者1人1日当たり診療収入	9,149円	14,435円	48.5
医師1人当たり入院患者数	4.0人	4.7人	46.7
医師1人当たり外来患者数	8.3人	8.4人	49.8
推計退院患者数	3,990.9人	5,468.3人	45.4
平均在院日数*	18.2日	17.4日	49.3
病床100床当たり全職員	101.0人	119.0人	45.7
病床100床当たり医師数	13.2人	16.1人	46.0
病床100床当たり看護人員数	63.5人	75.7人	44.2
看護人員/医師人数比	4.7人	5.2人	46.8
外来/入院比	2.1人	1.9人	52.0
病床利用率(一般病床)	64.2%	71.6%	45.5
病床利用率(療養病床)	0.0%	80.9%	N/A
病床利用率(精神病床)	0.0%	83.1%	N/A
安全性の分析			
1床当たり総資産額	47,011千円	204,411千円	46.9
1床当たり剰余金・欠損金額	-22,815千円	-27,447千円	51.5
1床当たり償却資産額(取得価額)	107,470千円	513,380千円	46.7
1床当たり償却資産額(帳簿価額)	53,735千円	256,690千円	46.7
流動比率	179.1%	272.0%	46.8
流動資産回転率	5.1回	4.1回	55.7
医業収益対総資本	3.3倍	13.4倍	46.1

③経営指標のレーダーチャート(偏差値)



④利益構造ツリー(実数・対収益比・偏差値)



⑤時系列分析(成長性分析)

