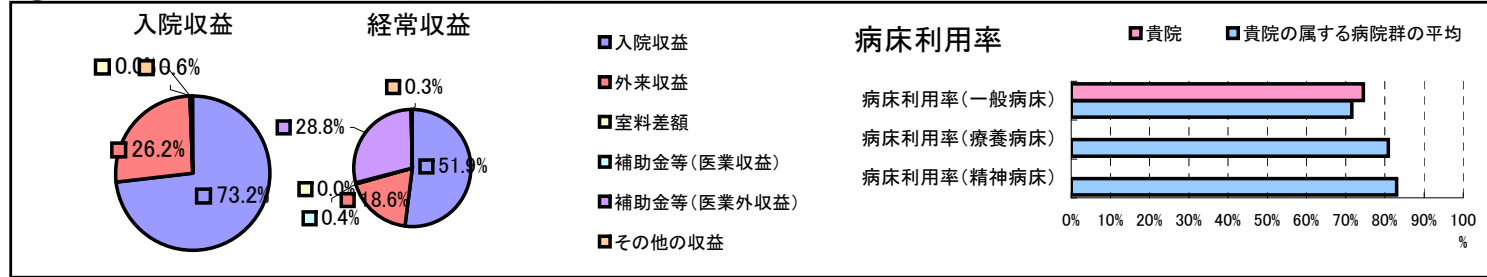


①病院環境データ

病院名 (千葉県千葉県)こども病院  
 病床数 【一般病床】203床【療養病床】0床【結核病床】0床【精神病床】0床【感染症病床】0床  
 患者数 【1日平均入院患者数】151人【1日平均外来患者数】255人【推計退院患者数】4,481人  
 医療従事者数 【医師数】48人【看護人員数】269人【医療技術員数】48人【事務職員数】21人  
 市区町村データ【市区町村名】千葉市  
 【人口総数】924,319人【65歳以上人口】152,231人【高齢化率】16.5%  
 【可住地当たり人口密度】4,213.7人/km<sup>2</sup>【可住地面積】219.4km<sup>2</sup>  
 【一般病院数】40施設【一般診療所数】646施設【医師数】2,280人

⑥収益構造円グラフと病床利用率棒グラフ



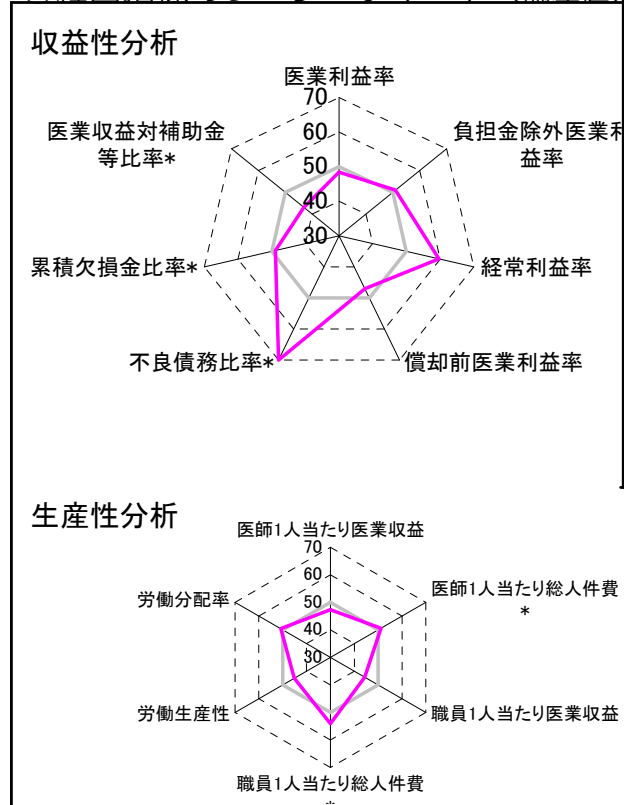
②病院群類型と経営指標ハイライト

【貴院の属する病院類型】都市非大規模病院グループ(可住地当たり人口密度2,145.9人/km<sup>2</sup>以上かつ、一般病床500床以上)  
 【高い偏差値を示す指標】病床100床当たり医師数、病床100床当たり看護人員数、不良債務比率\*  
 【低い偏差値を示す指標】医師1人当たり入院患者数、医師1人当たり外来患者数、医業収益対補助金等比率\*

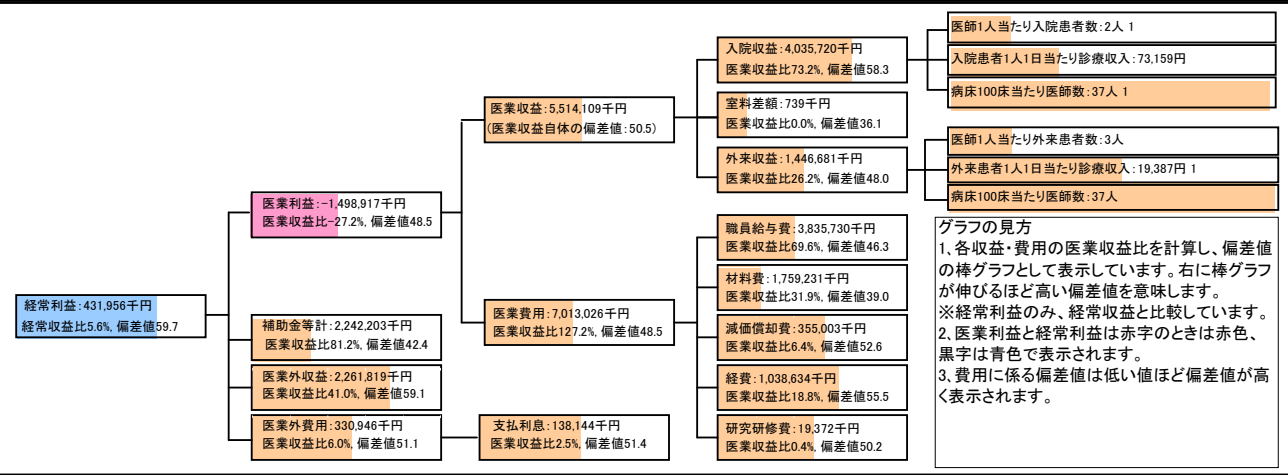
⑦経営指標分析(平均値・参照値・偏差値)

収益性分析	貴院	貴院の属する病院群の平均	偏差値
医業利益率	-27.2%	-23.2%	48.5
負担金除外医業利益率	-27.2%	-42.7%	51.0
経常利益率	5.6%	-7.6%	59.7
償却前医業利益率	-20.7%	-13.4%	47.0
不良債務比率*	0.0%	10.3%	73.5
累積欠損金比率*	98.7%	90.1%	48.9
医業収益対補助金等比率*	40.7%	24.5%	43.1
経常収支比率	105.9%	94.1%	62.4
生産性分析			
医師1人当たり医業収益	114,877千円	152,424千円	47.3
医師1人当たり総人件費*	79,911千円	98,345千円	51.2
職員1人当たり医業収益	14,285千円	45,575千円	44.3
職員1人当たり総人件費*	9,937千円	26,375千円	54.1
労働生産性	6,104千円	17,016千円	45.1
労働分配率	162.8%	149.9%	50.9
機能性分析			
入院患者1人1日当たり診療収入	73,159円	43,184円	68.4
外来患者1人1日当たり診療収入	19,387円	14,435円	51.4
医師1人当たり入院患者数	1.9人	4.7人	37.4
医師1人当たり外来患者数	2.6人	8.4人	37.7
推計退院患者数	4,480.9人	5,468.3人	47.0
平均在院日数*	12.3日	17.4日	54.4
病床100床当たり全職員	194.1人	119.0人	67.8
病床100床当たり医師数	36.5人	16.1人	78.1
病床100床当たり看護人員数	125.6人	75.7人	73.7
看護人員/医師人数比	5.6人	5.2人	52.4
外来/入院比	1.4人	1.9人	44.1
病床利用率(一般病床)	74.5%	71.6%	51.7
病床利用率(療養病床)	0.0%	80.9%	N/A
病床利用率(精神病床)	0.0%	83.1%	N/A
安全性の分析			
1床当たり総資産額	226,554千円	204,411千円	50.4
1床当たり剰余金・欠損金額	-1,467千円	-27,447千円	58.3
1床当たり償却資産額(取得価額)	777,666千円	513,380千円	52.2
1床当たり償却資産額(帳簿価額)	388,833千円	256,690千円	52.2
流動比率	190.9%	272.0%	47.2
流動資産回転率	4.2回	4.1回	50.5
医業収益対総資本	8.3倍	13.4倍	48.0

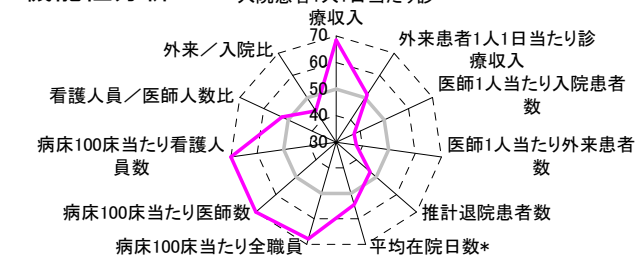
③経営指標のレーダーチャート(偏差値)



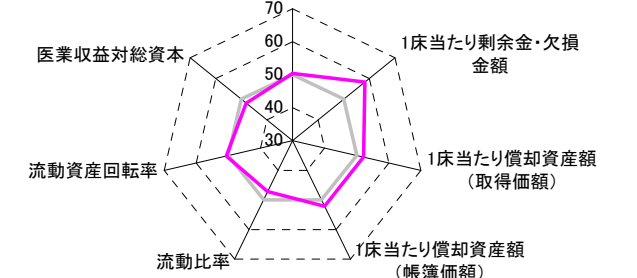
④利益構造ツリー(実数・対収益比・偏差値)



機能性分析



安全性の分析



⑤時系列分析(成長性分析)

