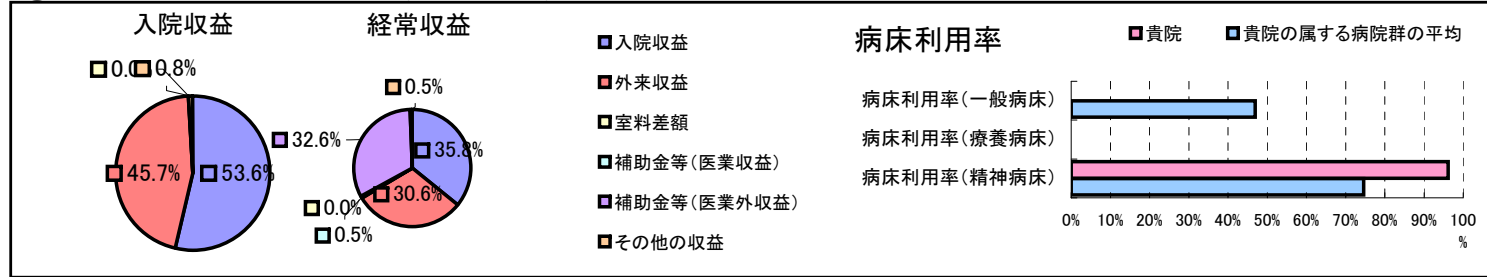


①病院環境データ

病院名 (千葉県千葉県)精神科医療センター
 病床数 【一般病床】0床【療養病床】0床【結核病床】0床【精神病床】50床【感染症病床】0床
 患者数 【1日平均入院患者数】48人【1日平均外来患者数】95人【推計退院患者数】
 医療従事者数 【医師数】8人【看護人員数】45人【医療技術員数】12人【事務職員数】20人
 市区町村データ【市区町村名】千葉市
 【人口総数】924,319人【65歳以上人口】152,231人【高齢化率】16.5%
 【可住地当たり人口密度】4,213.7人/km²【可住地面積】219.4km²
 【一般病院数】40施設【一般診療所数】646施設【医師数】2,280人

⑥収益構造円グラフと病床利用率棒グラフ



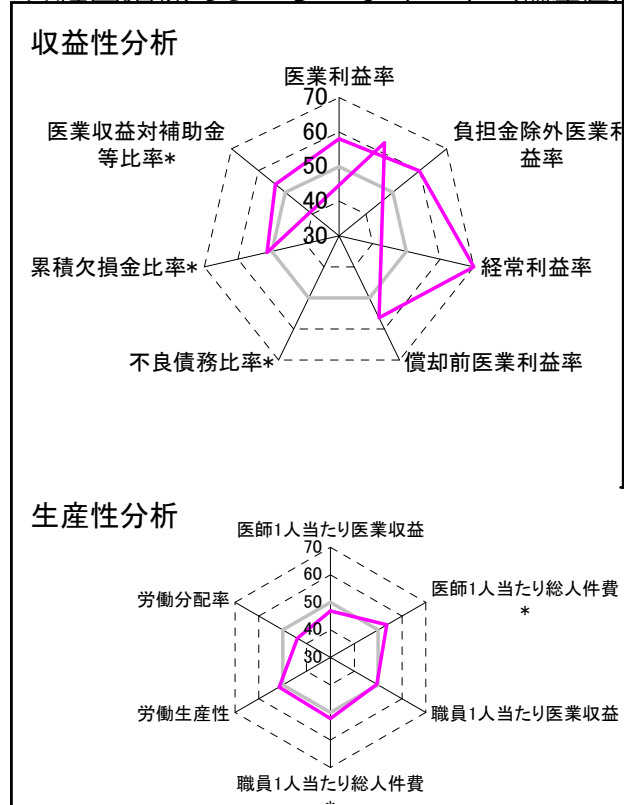
②病院群類型と経営指標ハイライト

【貴院の属する病院類型】精神病院グループ(精神病床9割以上)
 #N/A
 #N/A

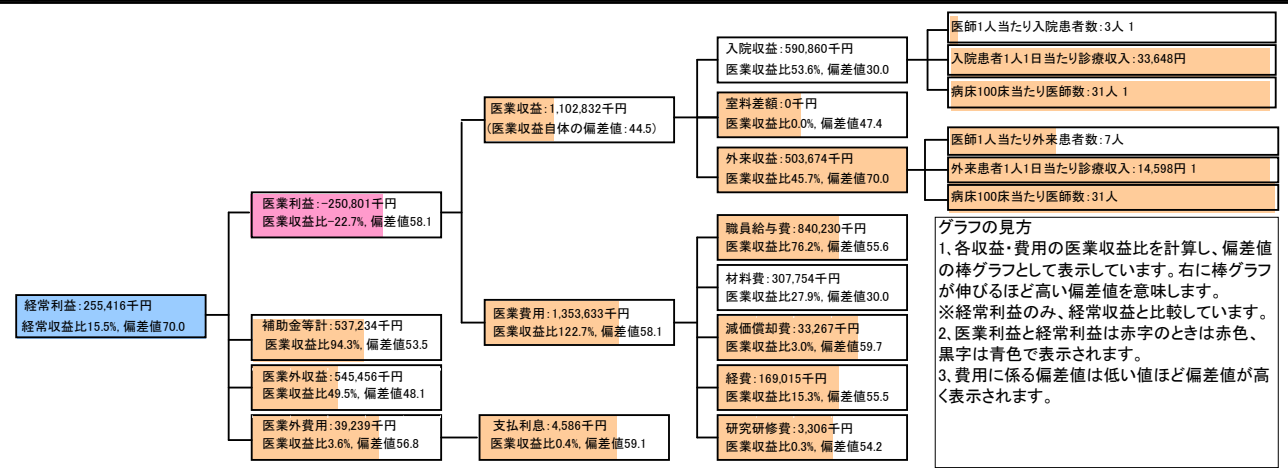
⑦経営指標分析(平均値・参照値・偏差値)

収益性分析	貴院	貴院の属する病院群の平均	偏差値
医業利益率	-22.7%	-51.2%	58.1
負担金除外医業利益率	-22.7%	-59.9%	59.9
経常利益率	15.5%	-1.5%	71.7
償却前医業利益率	-19.7%	-42.3%	56.4
不良債務比率*	0.0%	9.8%	#DIV/0!
累積欠損金比率*	98.7%	119.3%	51.4
医業収益対補助金等比率*	48.7%	61.2%	53.7
経常収支比率	118.3%	99.1%	76.1
生産性分析			
医師1人当たり医業収益	137,854千円	186,144千円	46.9
医師1人当たり総人件費*	105,029千円	212,518千円	53.6
職員1人当たり医業収益	12,676千円	13,243千円	49.6
職員1人当たり総人件費*	9,658千円	14,659千円	52.2
労働生産性	6,813千円	6,107千円	51.5
労働分配率	141.8%	213.5%	43.9
機能性分析			
入院患者1人1日当たり診療収入	33,648円	16,067円	96.8
外来患者1人1日当たり診療収入	14,598円	8,795円	70.7
医師1人当たり入院患者数	3.3人	19.1人	30.8
医師1人当たり外来患者数	6.5人	8.8人	43.2
推計退院患者数	0.0人	4,203.6人	#DIV/0!
平均在院日数*	0.0日	60.0日	N/A
病床100床当たり全職員	210.2人	65.2人	95.8
病床100床当たり医師数	31.0人	4.7人	104.4
病床100床当たり看護人員数	104.0人	45.4人	89.9
看護人員/医師人数比	5.6人	11.3人	32.4
外来/入院比	2.0人	0.5人	95.3
病床利用率(一般病床)	0.0%	46.9%	N/A
病床利用率(療養病床)	0.0%	#DIV/0!	N/A
病床利用率(精神病床)	96.2%	74.6%	65.4
安全性の分析			
1床当たり総資産額	919,808千円	216,319千円	79.2
1床当たり剰余金・欠損金額	60,784千円	-11,847千円	82.8
1床当たり償却資産額(取得価額)	3,157,323千円	556,389千円	89.9
1床当たり償却資産額(帳簿価額)	1,578,662千円	278,194千円	89.9
流動比率	190.9%	475.0%	46.0
流動資産回転率	4.2回	2.9回	58.9
医業収益対総資本	41.7倍	38.1倍	50.8

③経営指標のレーダーチャート(偏差値)



④利益構造ツリー(実数・対収益比・偏差値)



⑤時系列分析(成長性分析)

