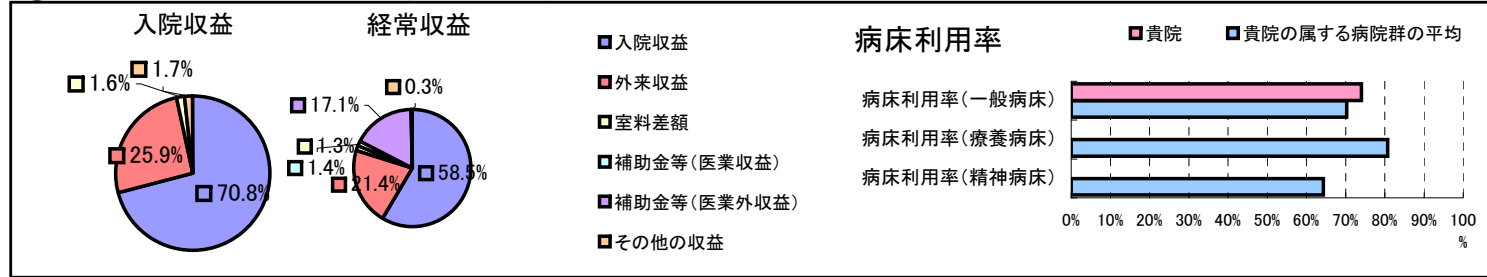


①病院環境データ

病院名 (千葉県千葉県)佐原病院
 病床数 【一般病床】237床【療養病床】0床【結核病床】4床【精神病床】0床【感染症病床】0床
 患者数 【1日平均入院患者数】175人【1日平均外来患者数】377人【推計退院患者数】3,735人
 医療従事者数 【医師数】23人【看護人員数】169人【医療技術員数】34人【事務職員数】14人
 市区町村データ【市区町村名】香取市
 【人口総数】87,332人【65歳以上人口】21,707人【高齢化率】24.9%
 【可住地当たり人口密度】420.3人/km²【可住地面積】207.8km²
 【一般病院数】6施設【一般診療所数】47施設【医師数】97人

⑥収益構造円グラフと病床利用率棒グラフ



②病院群類型と経営指標ハイライト

【貴院の属する病院類型】地方中規模病院グループ(可住地当たり人口密度187.2~2,145.9人/km²かつ、一般病床50床以上350床未満)
 【高い偏差値を示す指標】病床100床当たり看護人員数、不良債務比率*、入院患者1人1日当たり診療収入
 【低い偏差値を示す指標】1床当たり剰余金・欠損金額、経常収支比率、経常利益率

⑦経営指標分析(平均値・参照値・偏差値)

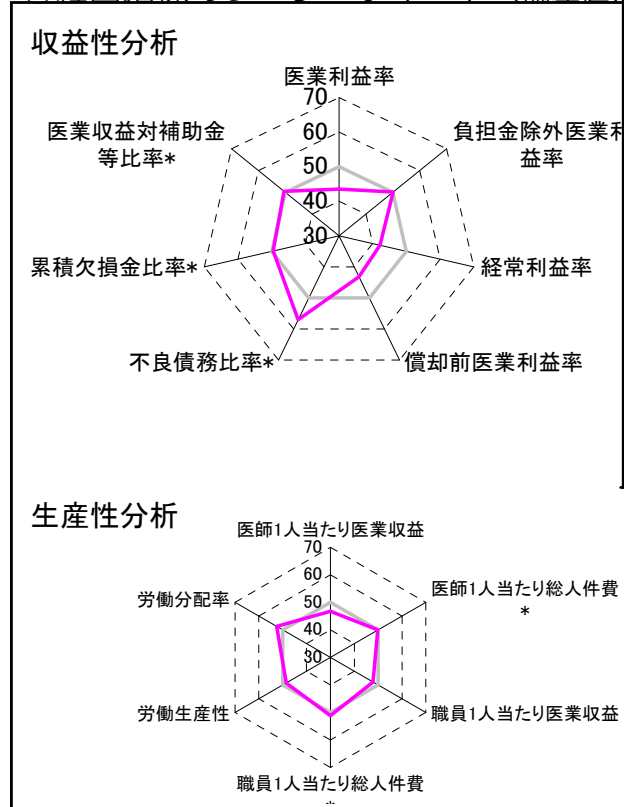
収益性分析	貴院	貴院の属する病院群の平均	偏差値
医業利益率	-28.8%	-16.1%	43.6
負担金除外医業利益率	-28.8%	-30.1%	50.1
経常利益率	-10.8%	-4.3%	42.2
償却前医業利益率	-20.4%	-8.2%	43.2
不良債務比率*	0.0%	15.8%	57.1
累積欠損金比率*	98.7%	93.0%	49.6
医業収益対補助金等比率*	20.7%	23.0%	50.4
経常収支比率	90.2%	96.4%	41.0

生産性分析	貴院	貴院の属する病院群の平均	偏差値
医師1人当たり医業収益	147,300千円	186,686千円	46.7
医師1人当たり総人件費*	111,337千円	111,055千円	49.9
職員1人当たり医業収益	13,828千円	21,944千円	47.9
職員1人当たり総人件費*	10,452千円	11,584千円	51.2
労働生産性	6,501千円	8,639千円	48.4
労働分配率	160.8%	136.5%	52.5

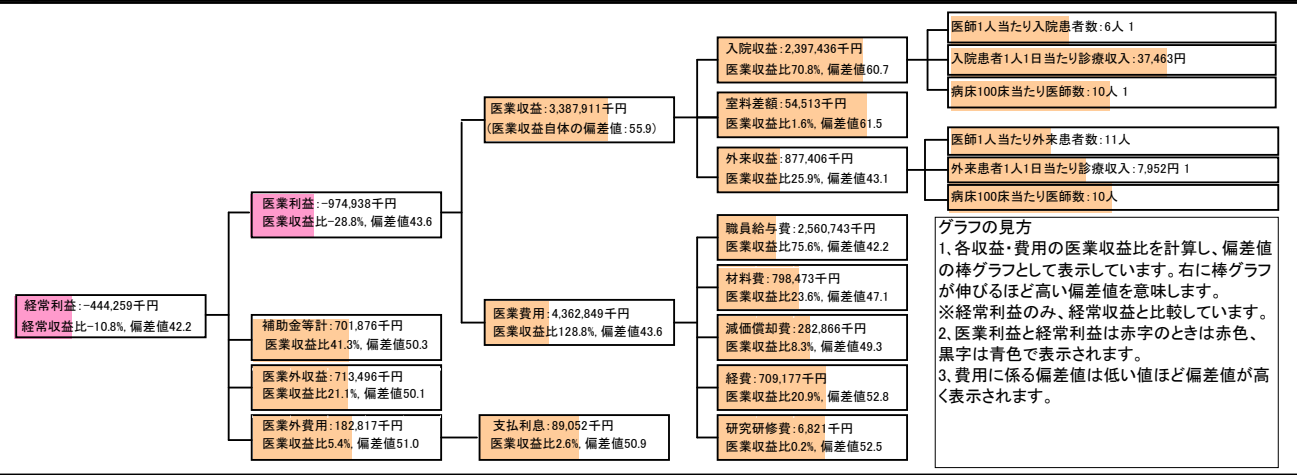
機能性分析	貴院	貴院の属する病院群の平均	偏差値
入院患者1人1日当たり診療収入	37,463円	30,290円	57.1
外来患者1人1日当たり診療収入	7,952円	9,361円	47.1
医師1人当たり入院患者数	6.3人	8.0人	44.8
医師1人当たり外来患者数	10.8人	14.9人	42.5
推計退院患者数	3,735.4人	2,557.6人	56.4
平均在院日数*	17.1日	20.8日	54.1
病床100床当たり全職員	110.8人	105.2人	51.7
病床100床当たり医師数	9.5人	9.5人	49.9
病床100床当たり看護人員数	77.6人	65.3人	57.3
看護人員/医師人数比	7.3人	7.3人	50.3
外来/入院比	1.7人	2.0人	46.7
病床利用率(一般病床)	74.0%	70.3%	52.3
病床利用率(療養病床)	0.0%	80.7%	N/A
病床利用率(精神病床)	0.0%	64.3%	N/A

安全性の分析	貴院	貴院の属する病院群の平均	偏差値
1床当たり総資産額	190,832千円	146,117千円	51.1
1床当たり剰余金・欠損金額	-55,007千円	-20,387千円	37.4
1床当たり償却資産額(取得価額)	655,046千円	353,959千円	53.3
1床当たり償却資産額(帳簿価額)	327,523千円	176,979千円	53.3
流動比率	190.9%	503.7%	44.4
流動資産回転率	4.2回	3.8回	50.7
医業収益対総資本	13.6倍	13.3倍	50.1

③経営指標のレーダーチャート(偏差値)



④利益構造ツリー(実数・対収益比・偏差値)



⑤時系列分析(成長性分析)

