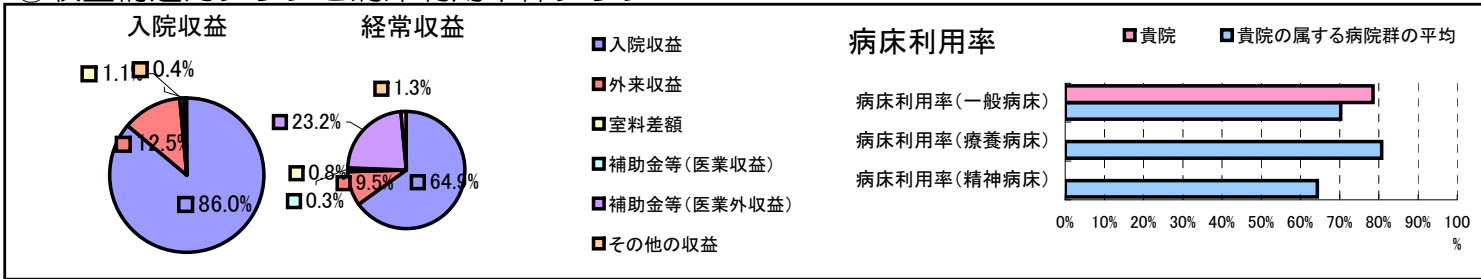


①病院環境データ

病院名 (千葉県千葉県)循環器病センター
 病床数 【一般病床】220床【療養病床】0床【結核病床】0床【精神病床】0床【感染症病床】0床
 患者数 【1日平均入院患者数】173人【1日平均外来患者数】264人【推計退院患者数】3,629人
 医療従事者数 【医師数】46人【看護人員数】254人【医療技術員数】50人【事務職員数】21人
 市区町村データ【市区町村名】市原市
 【人口総数】280,255人【65歳以上人口】46,373人【高齢化率】16.5%
 【可住地当たり人口密度】1,228.5人/km²【可住地面積】228.1km²
 【一般病院数】12施設【一般診療所数】165施設【医師数】464人

⑥収益構造円グラフと病床利用率棒グラフ



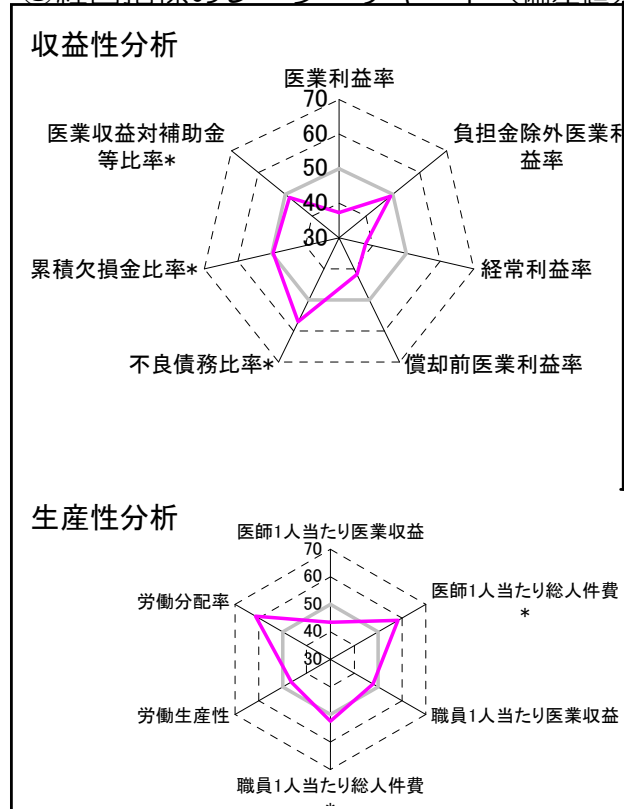
②病院群類型と経営指標ハイライト

【貴院の属する病院類型】地方中規模病院グループ(可住地当たり人口密度187.2~2,145.9人/km²かつ、一般病床50床以上350床未満)
 【高い偏差値を示す指標】入院患者1人1日当たり診療収入、病床100床当たり看護人員数、病床100床当たり医師数
 【低い偏差値を示す指標】1床当たり剰余金・欠損金額、医師1人当たり外来患者数、経常収支比率

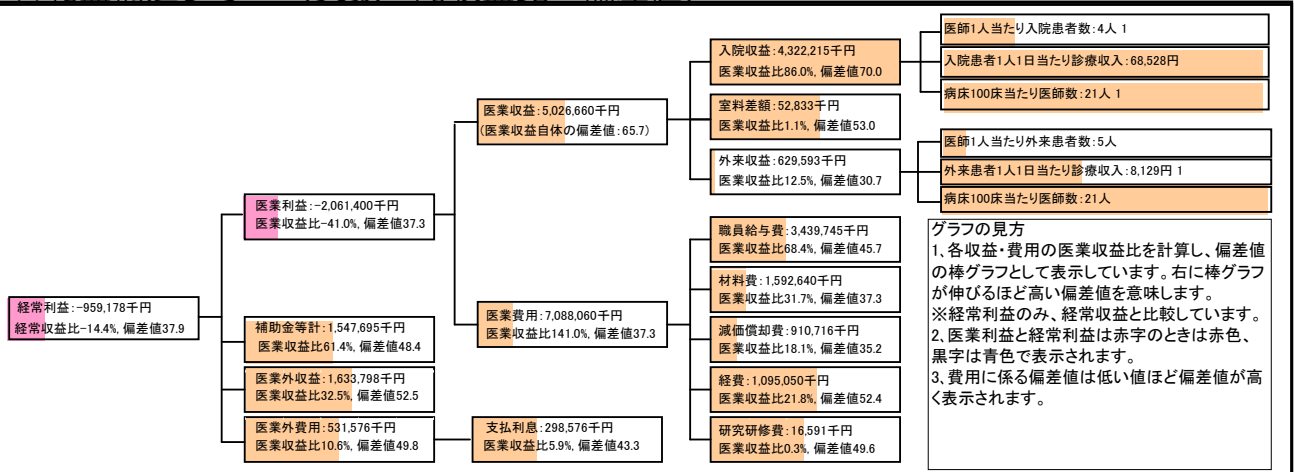
⑦経営指標分析(平均値・参照値・偏差値)

収益性分析	貴院	貴院の属する病院群の平均	偏差値
医業利益率	-41.0%	-16.1%	37.3
負担金除外医業利益率	-41.0%	-30.1%	49.2
経常利益率	-14.4%	-4.3%	37.9
償却前医業利益率	-22.9%	-8.2%	41.8
不良債務比率*	0.0%	15.8%	57.1
累積欠損金比率*	98.7%	93.0%	49.6
医業収益対補助金等比率*	30.8%	23.0%	48.5
経常収支比率	87.4%	96.4%	36.9
生産性分析			
医師1人当たり医業収益	109,275千円	186,686千円	43.5
医師1人当たり総人件費*	74,777千円	111,055千円	58.3
職員1人当たり医業収益	13,369千円	21,944千円	47.8
職員1人当たり総人件費*	9,148千円	11,584千円	52.5
労働生産性	3,710千円	8,639千円	46.4
労働分配率	246.6%	136.5%	61.4
機能性分析			
入院患者1人1日当たり診療収入	68,528円	30,290円	87.6
外来患者1人1日当たり診療収入	8,129円	9,361円	47.4
医師1人当たり入院患者数	4.4人	8.0人	38.8
医師1人当たり外来患者数	5.4人	14.9人	32.8
推計退院患者数	3,629.0人	2,557.6人	55.8
平均在院日数*	17.4日	20.8日	53.7
病床100床当たり全職員	170.9人	105.2人	69.8
病床100床当たり医師数	20.9人	9.5人	78.3
病床100床当たり看護人員数	116.8人	65.3人	80.4
看護人員/医師人数比	5.5人	7.3人	43.5
外来/入院比	1.2人	2.0人	40.7
病床利用率(一般病床)	78.5%	70.3%	55.1
病床利用率(療養病床)	0.0%	80.7%	N/A
病床利用率(精神病床)	0.0%	64.3%	N/A
安全性の分析			
1床当たり総資産額	209,047千円	146,117千円	51.6
1床当たり剰余金・欠損金額	-139,129千円	-20,387千円	6.8
1床当たり償却資産額(取得価額)	717,573千円	353,959千円	54.0
1床当たり償却資産額(帳簿価額)	358,787千円	176,979千円	54.0
流動比率	190.9%	503.7%	44.4
流動資産回転率	4.2回	3.8回	50.7
医業収益対総資本	9.1倍	13.3倍	49.0

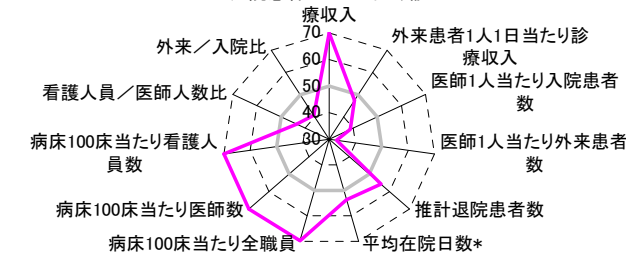
③経営指標のレーダーチャート(偏差値)



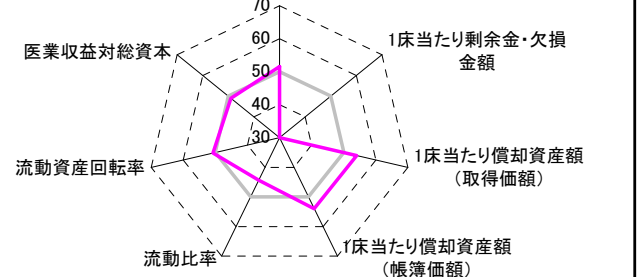
④利益構造ツリー(実数・対収益比・偏差値)



機能性分析



安全性の分析



⑤時系列分析(成長性分析)

