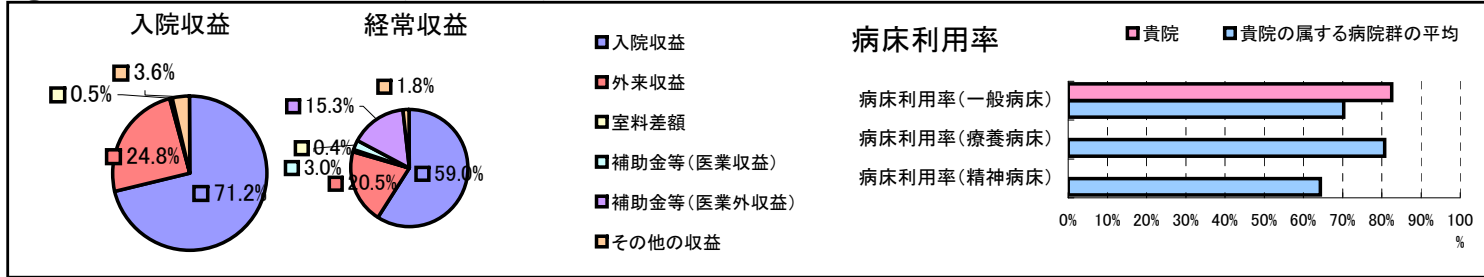


①病院環境データ

病院名 (千葉県長生郡市広域市町村圏組合(事業会計分)公立長生病院)
 病床数 【一般病床】180床【療養病床】0床【結核病床】0床【精神病床】0床【感染症病床】0床
 患者数 【1日平均入院患者数】149人【1日平均外来患者数】395人【推計退院患者数】2,972人
 医療従事者数 【医師数】24人【看護人員数】122人【医療技術員数】37人【事務職員数】18人
 市区町村データ【市区町村名】茂原市
 【人口総数】93,260人【65歳以上人口】18,828人【高齢化率】20.2%
 【可住地当たり人口密度】1,148.2人/km²【可住地面積】81.2km²
 【一般病院数】8施設【一般診療所数】67施設【医師数】116人

⑥収益構造円グラフと病床利用率棒グラフ



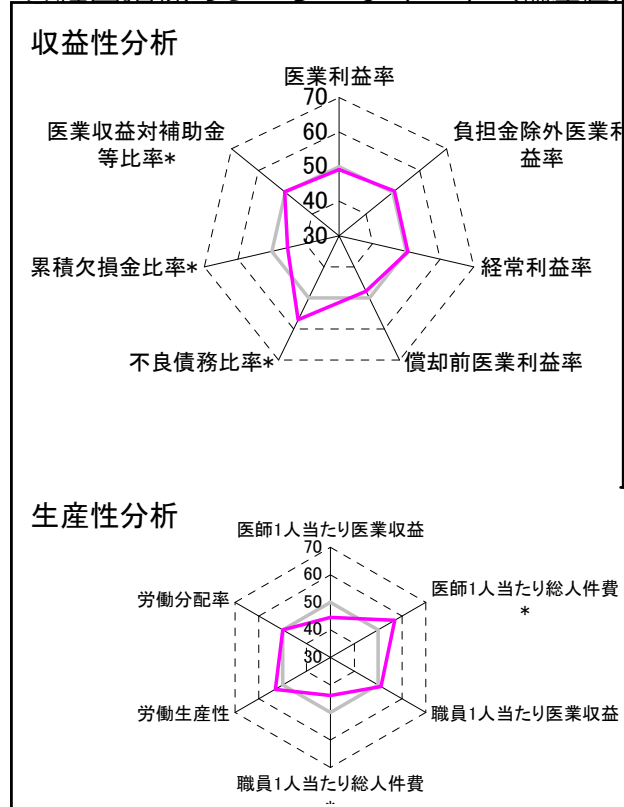
②病院群類型と経営指標ハイライト

【貴院の属する病院類型】地方中規模病院グループ(可住地当たり人口密度187.2~2,145.9人/km²かつ、一般病床50床以上350床未満)
 【高い偏差値を示す指標】病床100床当たり医師数、病床100床当たり看護人員数、病床100床当たり全職員
 【低い偏差値を示す指標】1床当たり剰余金・欠損金額、医師1人当たり外来患者数、看護人員/医師人数比

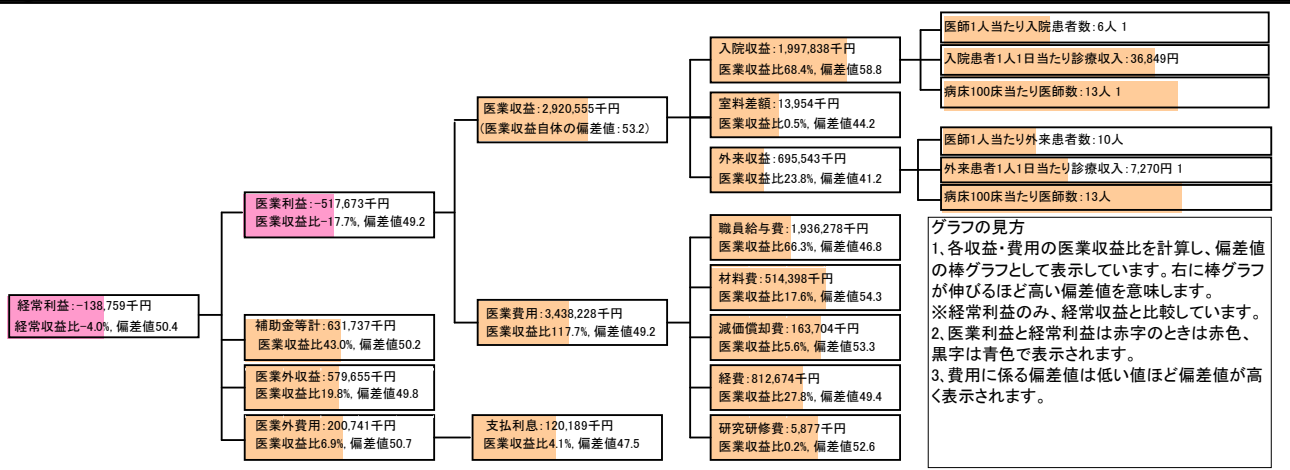
⑦経営指標分析(平均値・参照値・偏差値)

収益性分析	貴院	貴院の属する病院群の平均	偏差値
医業利益率	-17.7%	-16.1%	49.2
負担金除外医業利益率	-22.5%	-30.1%	50.6
経常利益率	-4.0%	-4.3%	50.4
償却前医業利益率	-12.1%	-8.2%	47.8
不良債務比率*	0.0%	15.8%	57.1
累積欠損金比率*	154.1%	93.0%	45.3
医業収益対補助金等比率*	21.6%	23.0%	50.3
経常収支比率	96.2%	96.4%	49.7
生産性分析			
医師1人当たり医業収益	121,690千円	186,686千円	44.5
医師1人当たり総人件費*	80,678千円	111,055千円	57.0
職員1人当たり医業収益	26,551千円	21,944千円	51.2
職員1人当たり総人件費*	17,603千円	11,584千円	43.8
労働生産性	12,950千円	8,639千円	53.2
労働分配率	135.9%	136.5%	49.9
機能性分析			
入院患者1人1日当たり診療収入	36,849円	30,290円	56.4
外来患者1人1日当たり診療収入	7,270円	9,361円	45.6
医師1人当たり入院患者数	5.8人	8.0人	43.2
医師1人当たり外来患者数	10.3人	14.9人	41.6
推計退院患者数	2,971.9人	2,557.6人	52.3
平均在院日数*	18.3日	20.8日	52.7
病床100床当たり全職員	130.6人	105.2人	57.7
病床100床当たり医師数	13.3人	9.5人	59.4
病床100床当たり看護人員数	80.0人	65.3人	58.7
看護人員/医師人数比	5.1人	7.3人	41.9
外来/入院比	1.8人	2.0人	47.2
病床利用率(一般病床)	82.5%	70.3%	57.5
病床利用率(療養病床)	0.0%	80.7%	N/A
病床利用率(精神病床)	0.0%	64.3%	N/A
安全性の分析			
1床当たり総資産額	22,129千円	146,117千円	46.9
1床当たり剰余金・欠損金額	-49,225千円	-20,387千円	39.5
1床当たり償却資産額(取得価額)	80,271千円	353,959千円	47.0
1床当たり償却資産額(帳簿価額)	40,135千円	176,979千円	47.0
流動比率	179.7%	503.7%	44.2
流動資産回転率	4.8回	3.8回	51.6
医業収益対総資本	1.4倍	13.3倍	47.1

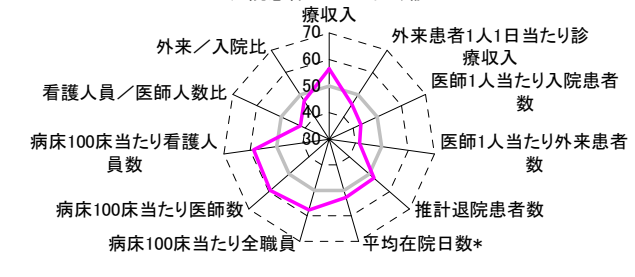
③経営指標のレーダーチャート(偏差値)



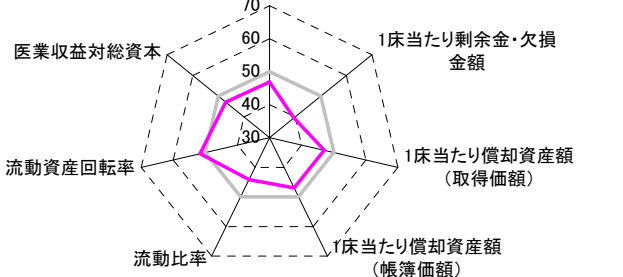
④利益構造ツリー(実数・対収益比・偏差値)



機能性分析



安全性の分析



⑤時系列分析(成長性分析)

