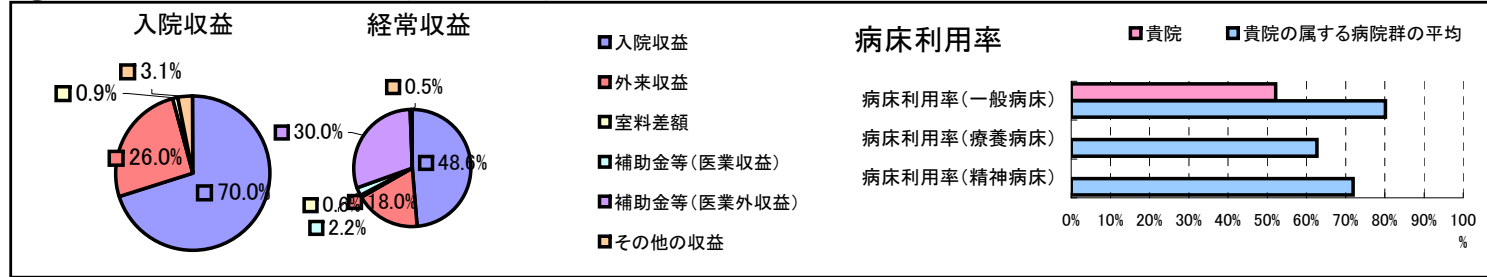


①病院環境データ

病院名 (千葉県組合立国保成東病院)国保成東病院
 病床数 【一般病床】350床【療養病床】0床【結核病床】0床【精神病床】0床【感染症病床】0床
 患者数 【1日平均入院患者数】183人【1日平均外来患者数】536人【推計退院患者数】3,690人
 医療従事者数 【医師数】27人【看護人員数】128人【医療技術員数】46人【事務職員数】25人
 市区町村データ【市区町村名】山武市
 【人口総数】59,024人【65歳以上人口】13,003人【高齢化率】22.0%
 【可住地当たり人口密度】582.9人/km²【可住地面積】101.3km²
 【一般病院数】1施設【一般診療所数】29施設【医師数】53人

⑥収益構造円グラフと病床利用率棒グラフ



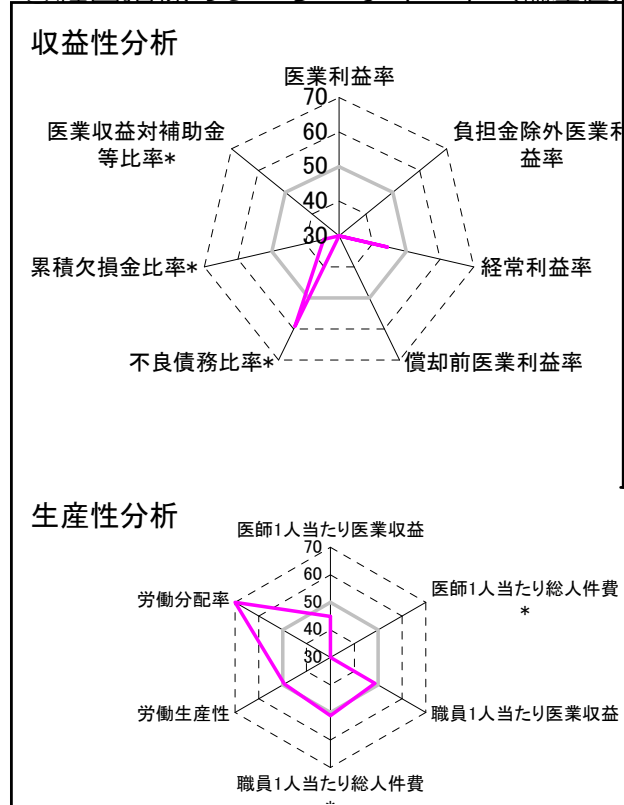
②病院群類型と経営指標ハイライト

【貴院の属する病院類型】地方大規模病院グループ(可住地当たり人口密度187.2~2,145.9人/km²かつ、一般病床350床以上)
 【高い偏差値を示す指標】労働分配率、不良債務比率*、医師1人当たり外来患者数
 【低い偏差値を示す指標】償却前医業利益率、負担金除外医業利益率、医業利益率

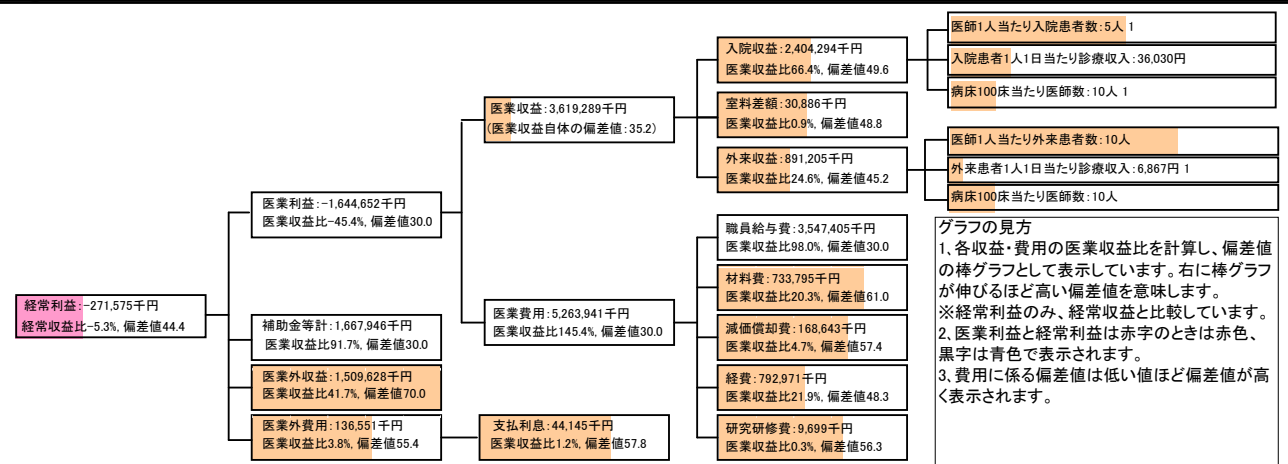
⑦経営指標分析(平均値・参照値・偏差値)

収益性分析	貴院	貴院の属する病院群の平均	偏差値
医業利益率	-45.4%	-7.6%	9.9
負担金除外医業利益率	-53.3%	-10.4%	8.2
経常利益率	-5.3%	-2.5%	44.4
償却前医業利益率	-40.8%	0.0%	0.6
不良債務比率*	0.0%	13.6%	59.2
累積欠損金比率*	140.0%	63.4%	34.6
医業収益対補助金等比率*	46.1%	12.3%	13.6
経常収支比率	95.0%	97.8%	44.0
生産性分析			
医師1人当たり医業収益	134,048千円	148,393千円	44.9
医師1人当たり総人件費*	131,385千円	79,244千円	15.8
職員1人当たり医業収益	32,903千円	212,725千円	48.7
職員1人当たり総人件費*	32,249千円	35,642千円	51.2
労働生産性	17,386千円	23,695千円	49.3
労働分配率	185.5%	114.9%	70.3
機能性分析			
入院患者1人1日当たり診療収入	36,030円	44,715円	37.4
外来患者1人1日当たり診療収入	6,867円	11,723円	31.6
医師1人当たり入院患者数	5.3人	5.0人	51.9
医師1人当たり外来患者数	10.3人	8.0人	58.5
推計退院患者数	3,690.3人	9,885.4人	33.8
平均在院日数*	18.1日	15.2日	38.9
病床100床当たり全職員	86.0人	127.3人	36.0
病床100床当たり医師数	9.8人	16.5人	35.6
病床100床当たり看護人員数	47.5人	79.9人	26.7
看護人員/医師人数比	4.7人	5.4人	44.2
外来/入院比	1.9人	1.6人	58.3
病床利用率(一般病床)	52.2%	80.1%	26.3
病床利用率(療養病床)	0.0%	62.7%	N/A
病床利用率(精神病床)	0.0%	71.9%	N/A
安全性の分析			
1床当たり総資産額	15,407千円	61,187千円	44.7
1床当たり剰余金・欠損金額	-28,030千円	-16,708千円	43.2
1床当たり償却資産額(取得価額)	43,987千円	149,392千円	44.5
1床当たり償却資産額(帳簿価額)	21,993千円	74,696千円	44.5
流動比率	122.3%	329.3%	40.9
流動資産回転率	2.9回	3.6回	45.6
医業収益対総資本	1.5倍	3.4倍	46.8

③経営指標のレーダーチャート(偏差値)



④利益構造ツリー(実数・対収益比・偏差値)



⑤時系列分析(成長性分析)

