

①病院環境データ

病院名 (千葉県大網白里町)国保大網病院
 病床数 【一般病床】99床【療養病床】0床【結核病床】0床【精神病床】0床【感染症病床】0床
 患者数 【1日平均入院患者数】77人【1日平均外来患者数】285人【推計退院患者数】1,487人
 医療従事者数 【医師数】13人【看護人員数】62人【医療技術員数】13人【事務職員数】7人
 市区町村データ【市区町村名】大網白里町
 【人口総数】49,548人【65歳以上人口】9,582人【高齢化率】19.3%
 【可住地当たり人口密度】1,028.人/km²【可住地面積】48.2km²
 【一般病院数】1施設【一般診療所数】34施設【医師数】44人

⑥収益構造円グラフと病床利用率棒グラフ



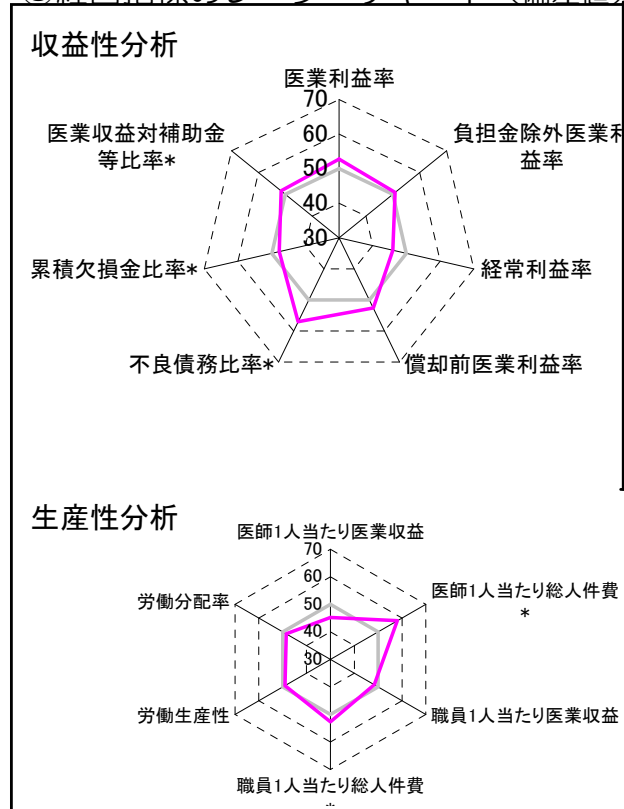
②病院群類型と経営指標ハイライト

【貴院の属する病院類型】地方中規模病院グループ(可住地当たり人口密度187.2~2,145.9人/km²かつ、一般病床50床以上350床未満)
 【高い偏差値を示す指標】病床100床当たり看護人員数、病床100床当たり医師数、病床100床当たり全職員
 【低い偏差値を示す指標】看護人員/医師人数比、医師1人当たり入院患者数、1床当たり剰余金・欠損金額

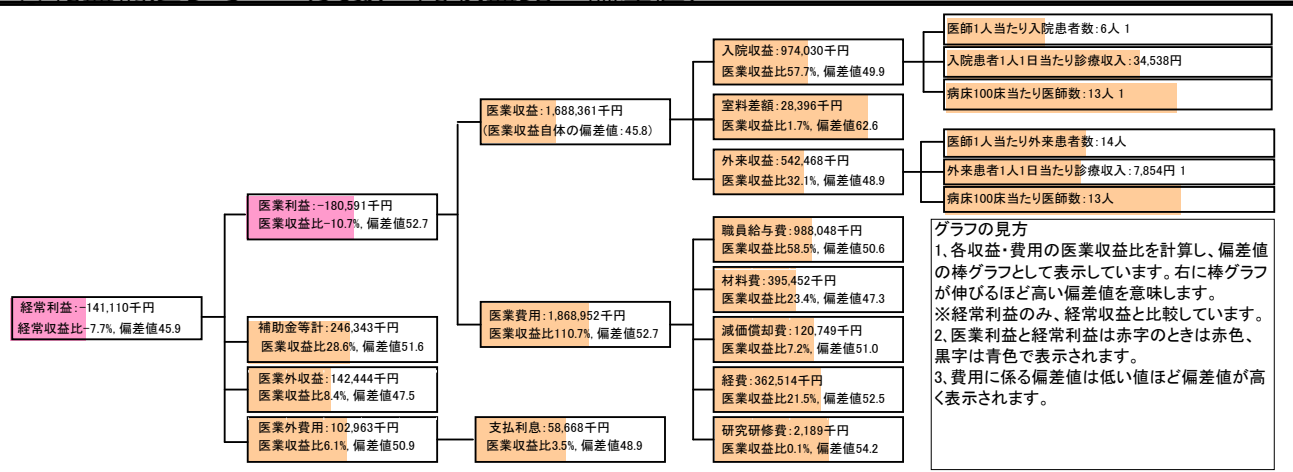
⑦経営指標分析(平均値・参照値・偏差値)

収益性分析	貴院	貴院の属する病院群の平均	偏差値
医業利益率	-10.7%	-16.1%	52.7
負担金除外医業利益率	-18.4%	-30.1%	50.9
経常利益率	-7.7%	-4.3%	45.9
償却前医業利益率	-3.5%	-8.2%	52.6
不良債務比率*	0.0%	15.8%	57.1
累積欠損金比率*	122.5%	93.0%	47.7
医業収益対補助金等比率*	14.6%	23.0%	51.6
経常収支比率	92.8%	96.4%	44.8
生産性分析			
医師1人当たり医業収益	129,874千円	186,686千円	45.2
医師1人当たり総人件費*	76,004千円	111,055千円	58.1
職員1人当たり医業収益	15,349千円	21,944千円	48.3
職員1人当たり総人件費*	8,982千円	11,584千円	52.7
労働生産性	7,360千円	8,639千円	49.1
労働分配率	122.0%	136.5%	48.5
機能性分析			
入院患者1人1日当たり診療収入	34,538円	30,290円	54.2
外来患者1人1日当たり診療収入	7,854円	9,361円	46.8
医師1人当たり入院患者数	5.5人	8.0人	42.2
医師1人当たり外来患者数	13.5人	14.9人	47.4
推計退院患者数	1,487.0人	2,557.6人	44.2
平均在院日数*	18.9日	20.8日	52.1
病床100床当たり全職員	133.6人	105.2人	58.6
病床100床当たり医師数	13.1人	9.5人	58.9
病床100床当たり看護人員数	96.5人	65.3人	68.4
看護人員/医師人数比	4.8人	7.3人	40.8
外来/入院比	2.4人	2.0人	55.6
病床利用率(一般病床)	78.0%	70.3%	54.8
病床利用率(療養病床)	0.0%	80.7%	N/A
病床利用率(精神病床)	0.0%	64.3%	N/A
安全性の分析			
1床当たり総資産額	23,641千円	146,117千円	46.9
1床当たり剰余金・欠損金額	-40,354千円	-20,387千円	42.7
1床当たり償却資産額(取得価額)	94,193千円	353,959千円	47.2
1床当たり償却資産額(帳簿価額)	47,097千円	176,979千円	47.2
流動比率	366.8%	503.7%	47.6
流動資産回転率	5.7回	3.8回	53.0
医業収益対総資本	1.4倍	13.3倍	47.1

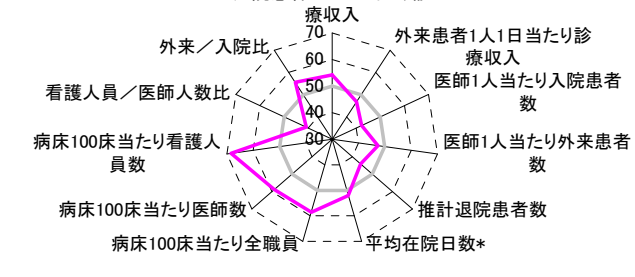
③経営指標のレーダーチャート(偏差値)



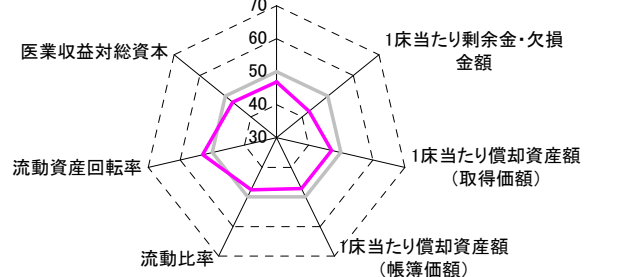
④利益構造ツリー(実数・対収益比・偏差値)



機能性分析



安全性の分析



⑤時系列分析(成長性分析)

