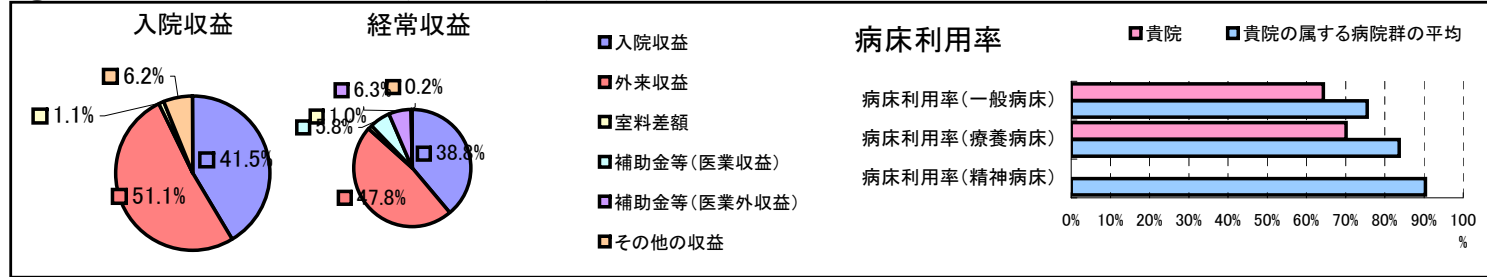


①病院環境データ

病院名 (千葉県東庄町)国保東庄病院
 病床数 【一般病床】32床【療養病床】48床【結核病床】0床【精神病床】0床【感染症病床】0床
 患者数 【1日平均入院患者数】54人【1日平均外来患者数】113人【推計退院患者数】986人
 医療従事者数 【医師数】5人【看護人員数】19人【医療技術員数】8人【事務職員数】6人
 市区町村データ【市区町村名】東庄町
 【人口総数】16,166人【65歳以上人口】3,957人【高齢化率】24.5%
 【可住地当たり人口密度】411.3人/km²【可住地面積】39.3km²
 【一般病院数】1施設【一般診療所数】5施設【医師数】10人

⑥収益構造円グラフと病床利用率棒グラフ



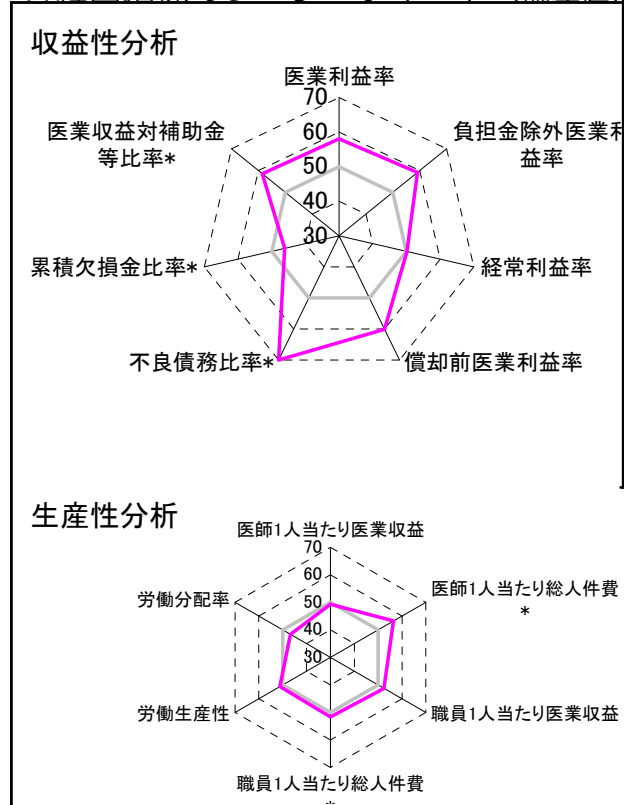
②病院群類型と経営指標ハイライト

【貴院の属する病院類型】地方小規模病院グループ(可住地当たり人口密度187.2~2,145.9人/km²かつ、一般病床50床未満)
 【高い偏差値を示す指標】外来患者1人1日当たり診療収入、不良債務比率*、流動資産回転率
 【低い偏差値を示す指標】病床利用率(療養病床)、病床100床当たり看護人員数、1床当たり剰余金・欠損金額

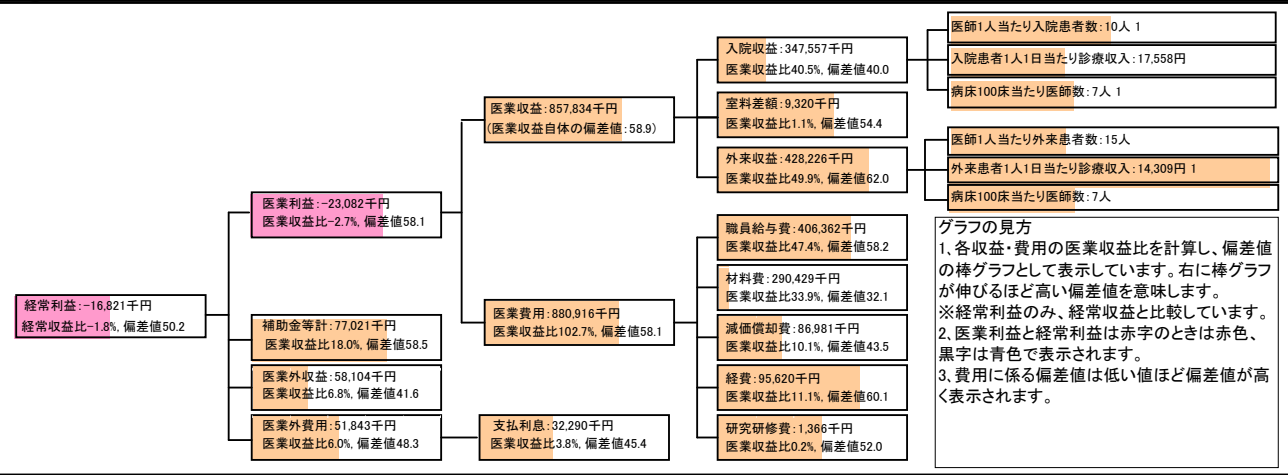
⑦経営指標分析(平均値・参照値・偏差値)

収益性分析	貴院	貴院の属する病院群の平均	偏差値
医業利益率	-2.7%	-22.9%	58.1
負担金除外医業利益率	-5.2%	-29.0%	59.2
経常利益率	-1.8%	-2.0%	50.2
償却前医業利益率	7.4%	-16.1%	60.1
不良債務比率*	0.0%	9.2%	71.8
累積欠損金比率*	132.7%	92.6%	46.1
医業収益対補助金等比率*	9.0%	29.3%	58.6
経常収支比率	98.2%	98.9%	49.2
生産性分析			
医師1人当たり医業収益	171,567千円	179,162千円	49.3
医師1人当たり総人件費*	81,272千円	119,835千円	56.5
職員1人当たり医業収益	7,798千円	6,441千円	52.5
職員1人当たり総人件費*	3,694千円	4,272千円	51.6
労働生産性	3,497千円	3,072千円	51.2
労働分配率	105.6%	171.5%	46.7
機能性分析			
入院患者1人1日当たり診療収入	17,558円	20,103円	44.2
外来患者1人1日当たり診療収入	14,309円	6,939円	77.8
医師1人当たり入院患者数	10.0人	10.0人	50.1
医師1人当たり外来患者数	15.2人	19.3人	44.4
推計退院患者数	985.5人	947.5人	50.2
平均在院日数*	20.0日	22.7日	52.3
病床100床当たり全職員	80.5人	100.5人	44.3
病床100床当たり医師数	6.8人	8.7人	45.3
病床100床当たり看護人員数	44.5人	60.9人	41.0
看護人員/医師人数比	3.8人	7.4人	41.3
外来/入院比	1.5人	2.3人	43.4
病床利用率(一般病床)	64.3%	75.5%	44.0
病床利用率(療養病床)	70.1%	83.7%	39.0
病床利用率(精神病床)	0.0%	90.4%	N/A
安全性の分析			
1床当たり総資産額	16,877千円	95,289千円	44.8
1床当たり剰余金・欠損金額	-28,250千円	-10,982千円	41.1
1床当たり償却資産額(取得価額)	57,484千円	237,410千円	45.1
1床当たり償却資産額(帳簿価額)	28,742千円	118,705千円	45.1
流動比率	545.8%	2356.4%	47.6
流動資産回転率	4.2回	2.7回	60.2
医業収益対総資本	1.6倍	9.9倍	44.9

③経営指標のレーダーチャート(偏差値)



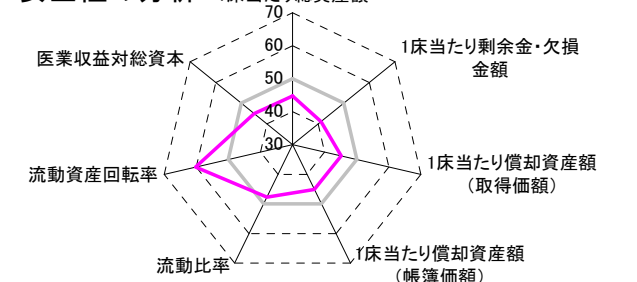
④利益構造ツリー(実数・対収益比・偏差値)



機能性分析



安全性の分析



⑤時系列分析(成長性分析)

