

①病院環境データ

病院名 (千葉県多古町)国保多古中央病院  
 病床数 【一般病床】110床【療養病床】56床【結核病床】0床【精神病床】0床【感染症病床】0床  
 患者数 【1日平均入院患者数】112人【1日平均外来患者数】197人【推計退院患者数】2,118人  
 医療従事者数 【医師数】9人【看護人員数】65人【医療技術員数】18人【事務職員数】8人  
 市区町村データ【市区町村名】多古町  
 【人口総数】16,950人【65歳以上人口】4,648人【高齢化率】27.4%  
 【可住地当たり人口密度】315.2人/km<sup>2</sup>【可住地面積】53.8km<sup>2</sup>  
 【一般病院数】1施設【一般診療所数】10施設【医師数】19人

⑥収益構造円グラフと病床利用率棒グラフ



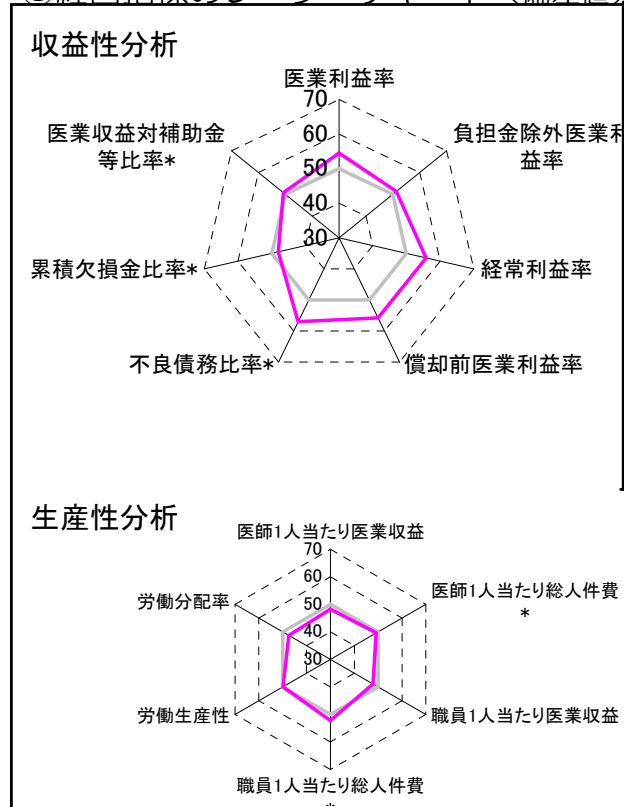
②病院群類型と経営指標ハイライト

【貴院の属する病院類型】地方中規模病院グループ(可住地当たり人口密度187.2~2,145.9人/km<sup>2</sup>かつ、一般病床50床以上350床未満)  
 【高い偏差値を示す指標】医師1人当たり入院患者数、不良債務比率\*、経常収支比率  
 【低い偏差値を示す指標】入院患者1人1日当たり診療収入、外来/入院比、病床100床当たり医師数

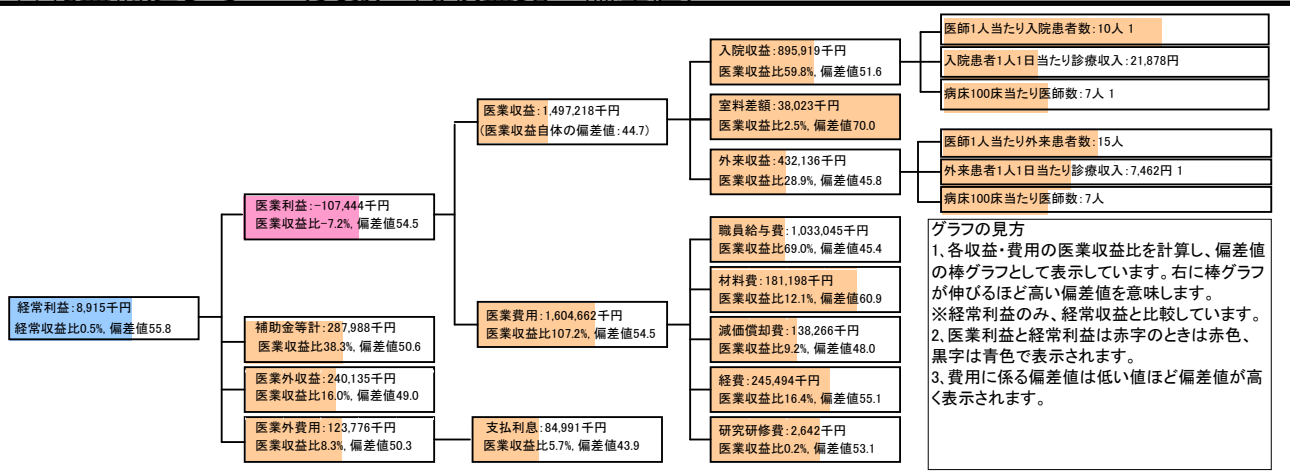
⑦経営指標分析(平均値・参照値・偏差値)

収益性分析	貴院	貴院の属する病院群の平均	偏差値
医療利益率	-7.2%	-16.1%	54.5
負担金除外医療利益率	-12.6%	-30.1%	51.3
経常利益率	0.5%	-4.3%	55.8
償却前医療利益率	2.1%	-8.2%	55.7
不良債務比率*	0.0%	15.8%	57.1
累積欠損金比率*	118.9%	93.0%	48.0
医療収益対補助金等比率*	19.2%	23.0%	50.7
経常収支比率	100.5%	96.4%	56.0
生産性分析			
医師1人当たり医療収益	166,358千円	186,686千円	48.3
医師1人当たり総人件費*	114,783千円	111,055千円	49.1
職員1人当たり医療収益	13,611千円	21,944千円	47.9
職員1人当たり総人件費*	9,391千円	11,584千円	52.2
労働生産性	8,439千円	8,639千円	49.9
労働分配率	111.3%	136.5%	47.4
機能性分析			
入院患者1人1日当たり診療収入	21,878円	30,290円	41.7
外来患者1人1日当たり診療収入	7,462円	9,361円	46.0
医師1人当たり入院患者数	10.3人	8.0人	57.3
医師1人当たり外来患者数	14.6人	14.9人	49.4
推計退院患者数	2,118.1人	2,557.6人	47.6
平均在院日数*	19.3日	20.8日	51.6
病床100床当たり全職員	93.7人	105.2人	46.5
病床100床当たり医師数	6.7人	9.5人	42.9
病床100床当たり看護人員数	61.3人	65.3人	47.6
看護人員/医師人数比	7.2人	7.3人	49.8
外来/入院比	1.4人	2.0人	42.9
病床利用率(一般病床)	64.0%	70.3%	46.1
病床利用率(療養病床)	74.6%	80.7%	45.8
病床利用率(精神病床)	0.0%	64.3%	N/A
安全性の分析			
1床当たり総資産額	31,492千円	146,117千円	47.1
1床当たり剰余金・欠損金額	-21,497千円	-20,387千円	49.6
1床当たり償却資産額(取得価額)	75,884千円	353,959千円	47.0
1床当たり償却資産額(帳簿価額)	37,942千円	176,979千円	47.0
流動比率	313.3%	503.7%	46.6
流動資産回転率	3.7回	3.8回	49.8
医療収益対総資本	3.5倍	13.3倍	47.6

③経営指標のレーダーチャート(偏差値)



④利益構造ツリー(実数・対収益比・偏差値)



⑤時系列分析(成長性分析)

