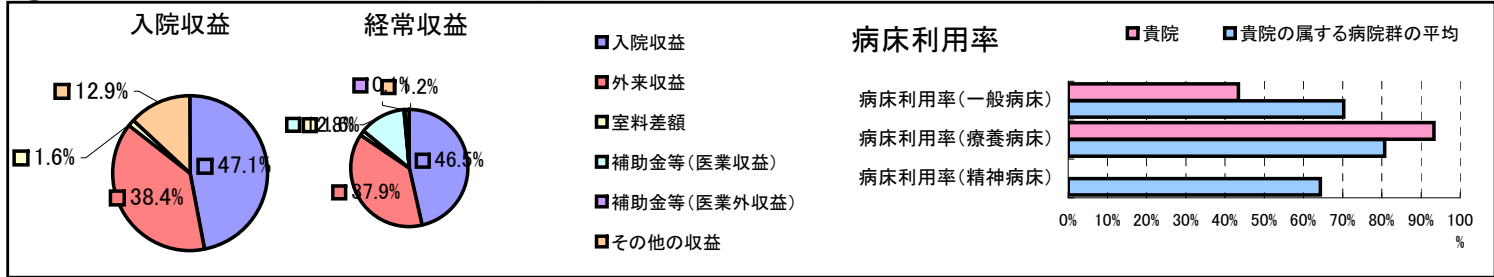


①病院環境データ

病院名 (千葉県鴨川市)国保病院  
 病床数 【一般病床】52床【療養病床】18床【結核病床】0床【精神病床】0床【感染症病床】0床  
 患者数 【1日平均入院患者数】39人【1日平均外来患者数】156人【推計退院患者数】800人  
 医療従事者数 【医師数】5人【看護人員数】23人【医療技術員数】10人【事務職員数】3人  
 市区町村データ【市区町村名】鴨川市  
 【人口総数】36,475人【65歳以上人口】11,022人【高齢化率】30.2%  
 【可住地当たり人口密度】507.7人/km<sup>2</sup>【可住地面積】71.8km<sup>2</sup>  
 【一般病院数】6施設【一般診療所数】17施設【医師数】297人

⑥収益構造円グラフと病床利用率棒グラフ



②病院群類型と経営指標ハイライト

【貴院の属する病院類型】地方中規模病院グループ(可住地当たり人口密度187.2~2,145.9人/km<sup>2</sup>かつ、一般病床50床以上350床未満)  
 【高い偏差値を示す指標】外来／入院比、流動比率、医師1人当たり外来患者数  
 【低い偏差値を示す指標】病床100床当たり看護人員数、病床利用率(一般病床)、病床100床当たり全職員

⑦経営指標分析(平均値・参照値・偏差値)

収益性分析	貴院	貴院の属する病院群の平均	偏差値
医業利益率	2.8%	-16.1%	59.6
負担金除外医業利益率	1.3%	-30.1%	52.3
経常利益率	2.2%	-4.3%	57.8
償却前医業利益率	6.0%	-8.2%	57.9
不良債務比率*	0.0%	15.8%	57.1
累積欠損金比率*	0.0%	93.0%	57.1
医業収益対補助金等比率*	1.6%	23.0%	54.1
経常収支比率	102.2%	96.4%	58.4

生産性分析	貴院	貴院の属する病院群の平均	偏差値
医師1人当たり医業収益	133,919千円	186,686千円	45.6
医師1人当たり総人件費*	74,478千円	111,055千円	58.4
職員1人当たり医業収益	6,087千円	21,944千円	46.0
職員1人当たり総人件費*	3,385千円	11,584千円	58.4
労働生産性	3,559千円	8,639千円	46.3
労働分配率	95.1%	136.5%	45.7

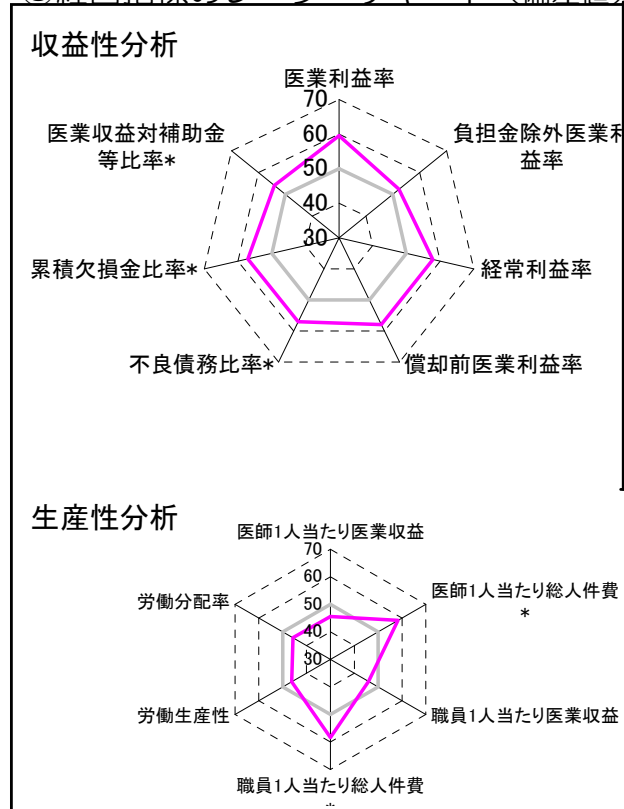
  

機能性分析	貴院	貴院の属する病院群の平均	偏差値
入院患者1人1日当たり診療収入	21,606円	30,290円	41.5
外来患者1人1日当たり診療収入	5,557円	9,361円	42.0
医師1人当たり入院患者数	7.0人	8.0人	47.0
医師1人当たり外来患者数	22.1人	14.9人	62.9
推計退院患者数	799.7人	2,557.6人	40.4
平均在院日数*	17.8日	20.8日	53.3
病床100床当たり全職員	58.6人	105.2人	36.0
病床100床当たり医師数	7.1人	9.5人	43.9
病床100床当たり看護人員数	32.9人	65.3人	30.8
看護人員／医師人数比	4.6人	7.3人	40.2
外来／入院比	3.2人	2.0人	64.4
病床利用率(一般病床)	43.4%	70.3%	33.4
病床利用率(療養病床)	93.3%	80.7%	58.6
病床利用率(精神病床)	0.0%	64.3%	N/A

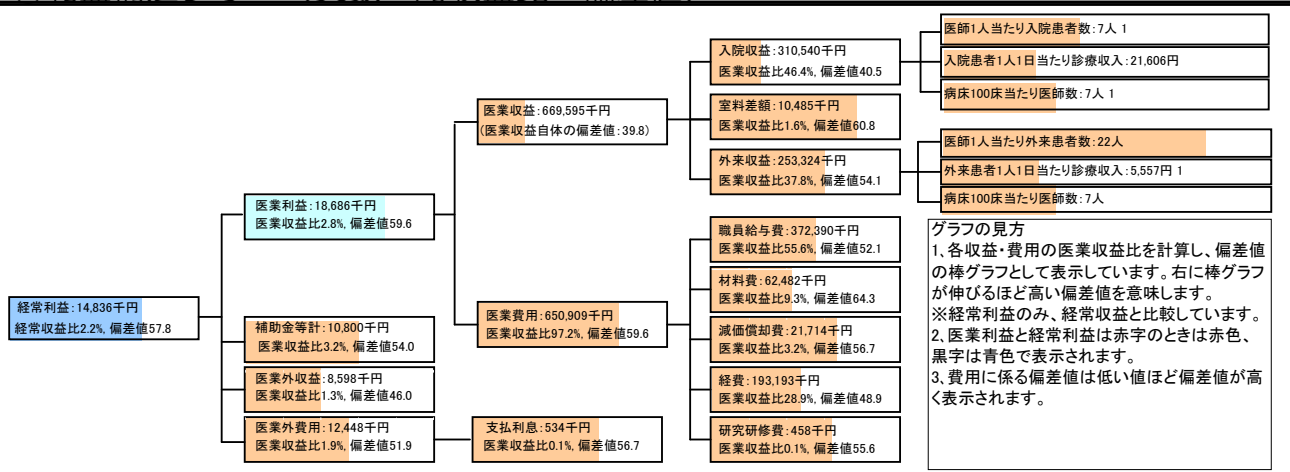
  

安全性の分析	貴院	貴院の属する病院群の平均	偏差値
1床当たり総資産額	10,566千円	146,117千円	46.6
1床当たり剰余金・欠損金額	969千円	-20,387千円	57.8
1床当たり償却資産額(取得価額)	30,511千円	353,959千円	46.5
1床当たり償却資産額(帳簿価額)	15,255千円	176,979千円	46.5
流動比率	1248.0%	503.7%	63.3
流動資産回転率	2.3回	3.8回	47.7
医業収益対総資本	1.1倍	13.3倍	47.1

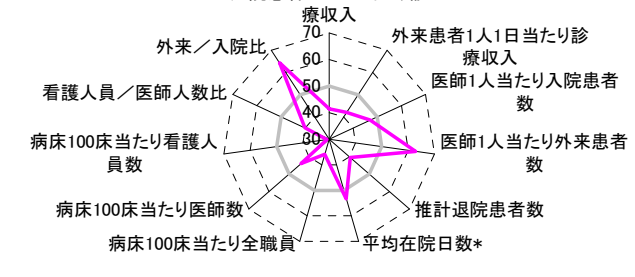
③経営指標のレーダーチャート(偏差値)



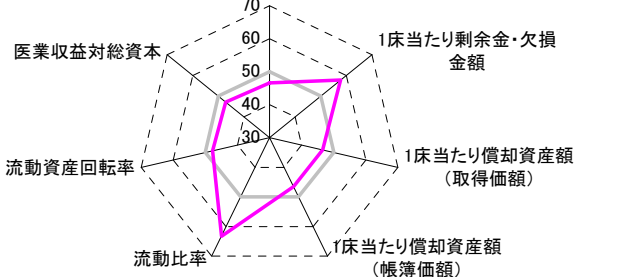
④利益構造ツリー(実数・対収益比・偏差値)



機能性分析



安全性の分析



⑤時系列分析(成長性分析)

