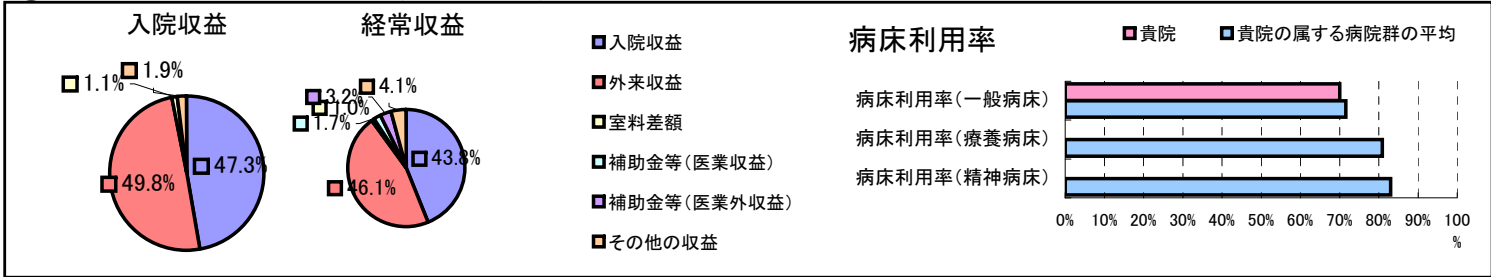


①病院環境データ

病院名 (千葉県柏市)柏病院  
 病床数 【一般病床】200床【療養病床】0床【結核病床】0床【精神病床】0床【感染症病床】0床  
 患者数 【1日平均入院患者数】140人【1日平均外来患者数】496人【推計退院患者数】3,430人  
 医療従事者数 【医師数】0人【看護人員数】0人【医療技術員数】0人【事務職員数】2人  
 市区町村データ【市区町村名】柏市  
 【人口総数】380,963人【65歳以上人口】62,383人【高齢化率】16.4%  
 【可住地当たり人口密度】3,779.4人/km<sup>2</sup>【可住地面積】100.8km<sup>2</sup>  
 【一般病院数】15施設【一般診療所数】241施設【医師数】736人

⑥収益構造円グラフと病床利用率棒グラフ



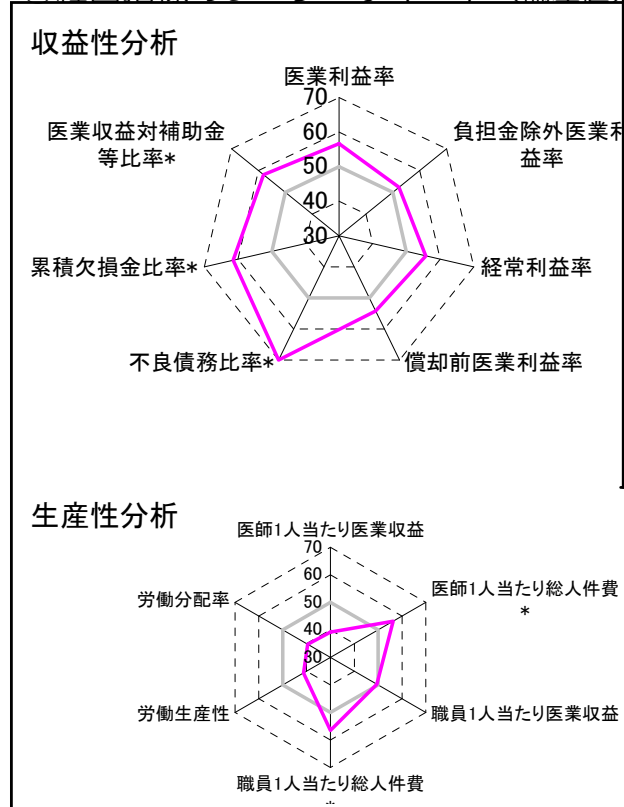
②病院群類型と経営指標ハイライト

【貴院の属する病院類型】都市非大規模病院グループ(可住地当たり人口密度2,145.9人/km<sup>2</sup>以上かつ、一般病床500床以上)  
 【高い偏差値を示す指標】不良債務比率\*, 累積欠損金比率\*, 外来/入院比  
 【低い偏差値を示す指標】看護人員/医師人数比, 流動資産回転率, 医師1人当たり医業収益

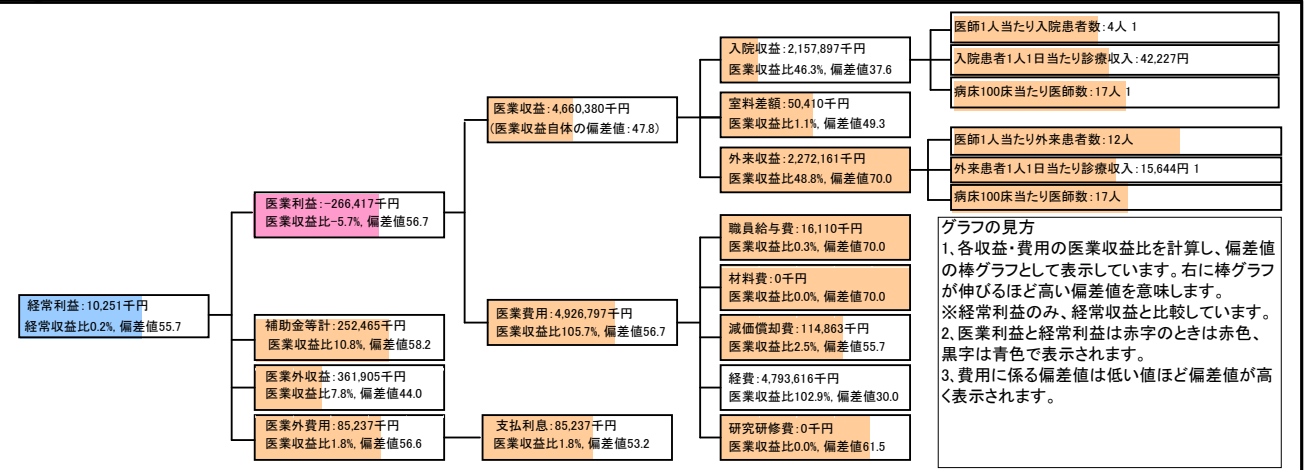
⑦経営指標分析(平均値・参照値・偏差値)

収益性分析	貴院	貴院の属する病院群の平均	偏差値
医業利益率	-5.7%	-23.2%	56.7
負担金除外医業利益率	-7.9%	-42.7%	52.3
経常利益率	0.2%	-7.6%	55.7
償却前医業利益率	-3.3%	-13.4%	54.2
不良債務比率*	0.0%	10.3%	73.5
累積欠損金比率*	0.0%	90.1%	61.5
医業収益対補助金等比率*	5.4%	24.5%	58.2
経常収支比率	100.2%	94.1%	56.4
生産性分析			
医師1人当たり医業収益	0千円	152,424千円	39.2
医師1人当たり総人件費*	0千円	98,345千円	56.2
職員1人当たり医業収益	42,367千円	45,575千円	49.4
職員1人当たり総人件費*	146千円	26,375千円	56.5
労働生産性	-2,276千円	17,016千円	41.3
労働分配率	-6.4%	149.9%	39.5
機能性分析			
入院患者1人1日当たり診療収入	42,227円	43,184円	49.4
外来患者1人1日当たり診療収入	15,644円	14,435円	50.4
医師1人当たり入院患者数	4.3人	4.7人	48.0
医師1人当たり外来患者数	12.3人	8.4人	58.3
推計退院患者数	3,429.5人	5,468.3人	43.7
平均在院日数*	14.9日	17.4日	52.1
病床100床当たり全職員	143.8人	119.0人	55.9
病床100床当たり医師数	17.2人	16.1人	51.5
病床100床当たり看護人員数	71.8人	75.7人	48.1
看護人員/医師人数比	0.0人	5.2人	16.3
外来/入院比	2.8人	1.9人	60.4
病床利用率(一般病床)	70.0%	71.6%	49.0
病床利用率(療養病床)	0.0%	80.9%	N/A
病床利用率(精神病床)	0.0%	83.1%	N/A
安全性の分析			
1床当たり総資産額	32,291千円	204,411千円	46.6
1床当たり剰余金・欠損金額	43千円	-27,447千円	58.7
1床当たり償却資産額(取得価額)	33,799千円	513,380千円	46.1
1床当たり償却資産額(帳簿価額)	16,899千円	256,690千円	46.1
流動比率	384.9%	272.0%	53.9
流動資産回転率	1.7回	4.1回	36.8
医業収益対総資本	1.4倍	13.4倍	45.3

③経営指標のレーダーチャート(偏差値)



④利益構造ツリー(実数・対収益比・偏差値)



⑤時系列分析(成長性分析)

