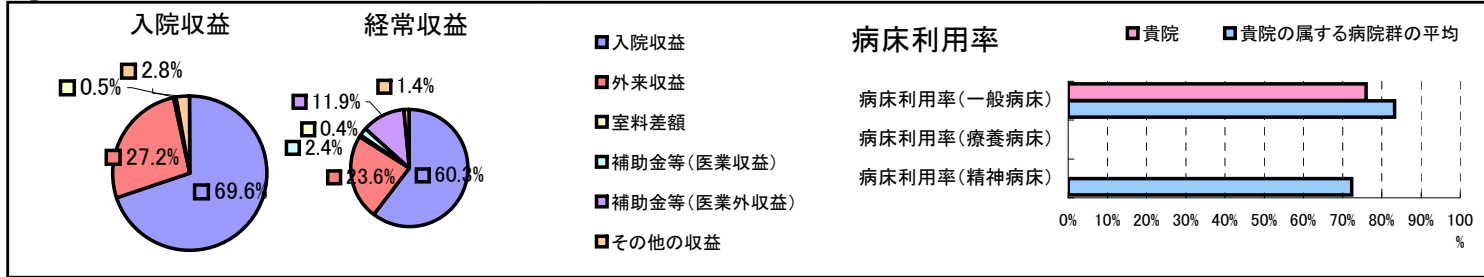


①病院環境データ

病院名 (千葉県松戸市)国保松戸市立病院  
 病床数 【一般病床】605床【療養病床】0床【結核病床】0床【精神病床】0床【感染症病床】8床  
 患者数 【1日平均入院患者数】460人【1日平均外来患者数】1,018人【推計退院患者数】12,255人  
 医療従事者数 【医師数】97人【看護人員数】464人【医療技術員数】101人【事務職員数】50人  
 市区町村データ【市区町村名】松戸市  
 【人口総数】472,579人【65歳以上人口】76,971人【高齢化率】16.3%  
 【可住地当たり人口密度】7,982.8人/km<sup>2</sup>【可住地面積】59.2km<sup>2</sup>  
 【一般病院数】19施設【一般診療所数】290施設【医師数】695人

⑥収益構造円グラフと病床利用率棒グラフ



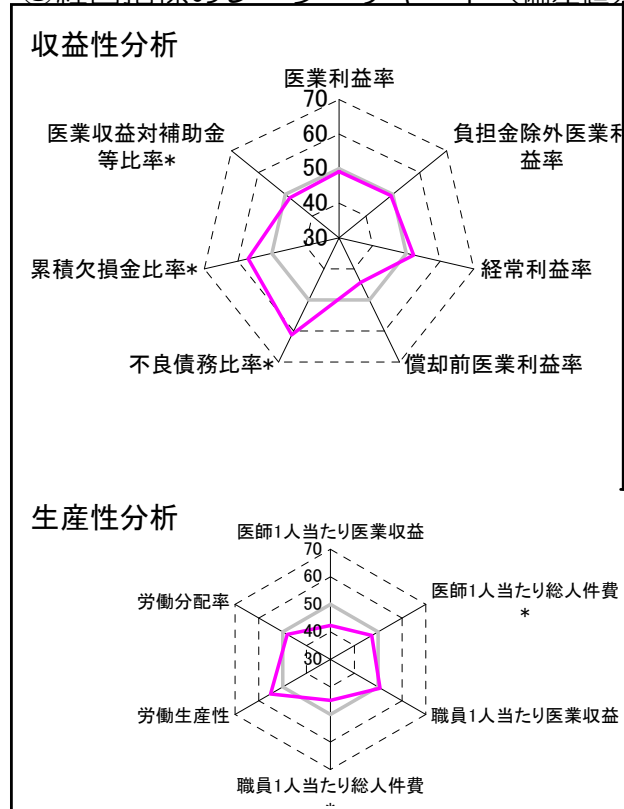
②病院群類型と経営指標ハイライト

【貴院の属する病院類型】都市大病院グループ(可住地当たり人口密度2,145.9人/km<sup>2</sup>以上かつ、一般病床500床以上)  
 【高い偏差値を示す指標】不良債務比率\*, 病床100床当たり全職員、累積欠損金比率\*  
 【低い偏差値を示す指標】病床利用率(一般病床)、医師1人当たり外来患者数、医師1人当たり医業収益

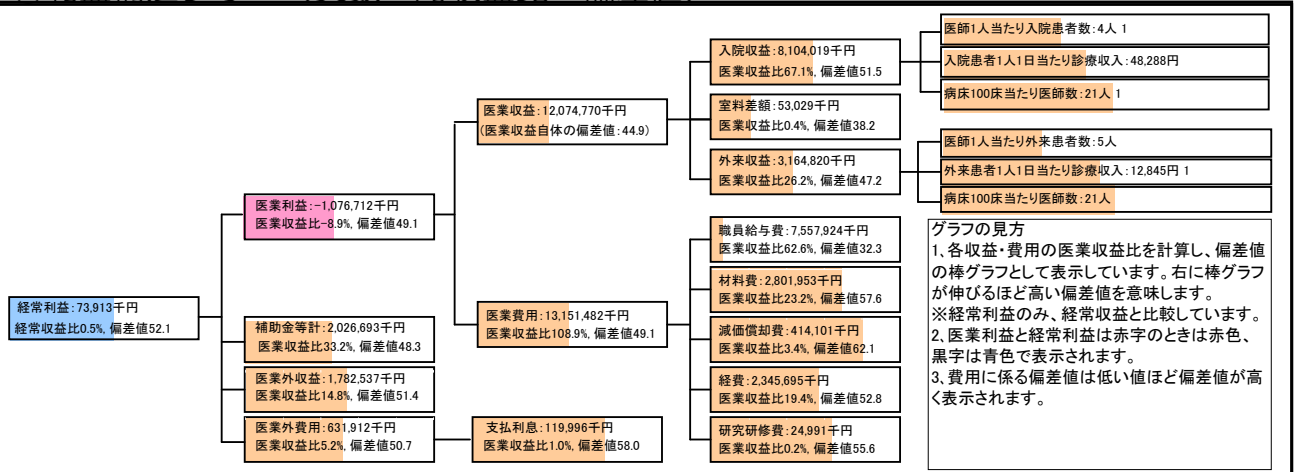
⑦経営指標分析(平均値・参照値・偏差値)

収益性分析	貴院	貴院の属する病院群の平均	偏差値
医業利益率	-8.9%	-8.2%	49.1
負担金除外医業利益率	-12.9%	-12.2%	49.4
経常利益率	0.5%	-0.3%	52.1
償却前医業利益率	-5.5%	-1.1%	44.4
不良債務比率*	0.0%	6.6%	61.2
累積欠損金比率*	24.3%	58.8%	56.9
医業収益対補助金等比率*	16.8%	15.1%	48.4
経常収支比率	100.5%	99.8%	51.7
生産性分析			
医師1人当たり医業収益	124,482千円	145,668千円	42.4
医師1人当たり総人件費*	77,917千円	73,996千円	47.3
職員1人当たり医業収益	109,771千円	104,056千円	50.8
職員1人当たり総人件費*	68,708千円	52,228千円	44.9
労働生産性	59,147千円	45,121千円	55.2
労働分配率	116.2%	123.4%	48.1
機能性分析			
入院患者1人1日当たり診療収入	48,288円	49,409円	47.7
外来患者1人1日当たり診療収入	12,845円	12,981円	49.7
医師1人当たり入院患者数	3.5人	3.9人	44.6
医師1人当たり外来患者数	5.2人	6.4人	42.3
推計退院患者数	12,255.5人	13,294.7人	46.4
平均在院日数*	13.7日	14.1日	52.4
病床100床当たり全職員	149.2人	135.5人	57.1
病床100床当たり医師数	20.9人	20.3人	51.1
病床100床当たり看護人員数	91.1人	84.7人	56.1
看護人員/医師人数比	4.8人	4.9人	48.3
外来/入院比	1.5人	1.6人	44.3
病床利用率(一般病床)	76.0%	83.2%	40.1
病床利用率(療養病床)	0.0%	#DIV/0!	N/A
病床利用率(精神病床)	0.0%	72.3%	N/A
安全性の分析			
1床当たり総資産額	34,463千円	79,584千円	45.4
1床当たり剰余金・欠損金額	-9,520千円	-13,434千円	52.2
1床当たり償却資産額(取得価額)	72,678千円	180,555千円	44.6
1床当たり償却資産額(帳簿価額)	36,339千円	90,278千円	44.6
流動比率	381.2%	330.5%	52.1
流動資産回転率	3.3回	3.4回	49.3
医業収益対総資本	1.7倍	3.6倍	46.2

③経営指標のレーダーチャート(偏差値)



④利益構造ツリー(実数・対収益比・偏差値)



⑤時系列分析(成長性分析)

