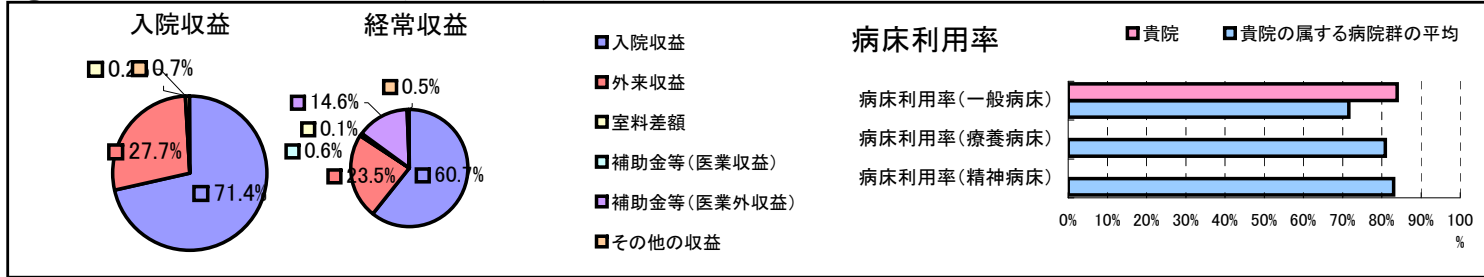


①病院環境データ

病院名 (千葉県船橋市)医療センター  
 病床数 【一般病床】446床【療養病床】0床【結核病床】0床【精神病床】0床【感染症病床】0床  
 患者数 【1日平均入院患者数】360人【1日平均外来患者数】966人【推計退院患者数】11,732人  
 医療従事者数 【医師数】70人【看護人員数】349人【医療技術員数】82人【事務職員数】36人  
 市区町村データ【市区町村名】船橋市  
 【人口総数】569,835人【65歳以上人口】93,543人【高齢化率】16.4%  
 【可住地当たり人口密度】7,126.5人/km<sup>2</sup>【可住地面積】80.km<sup>2</sup>  
 【一般病院数】18施設【一般診療所数】355施設【医師数】765人

⑥収益構造円グラフと病床利用率棒グラフ



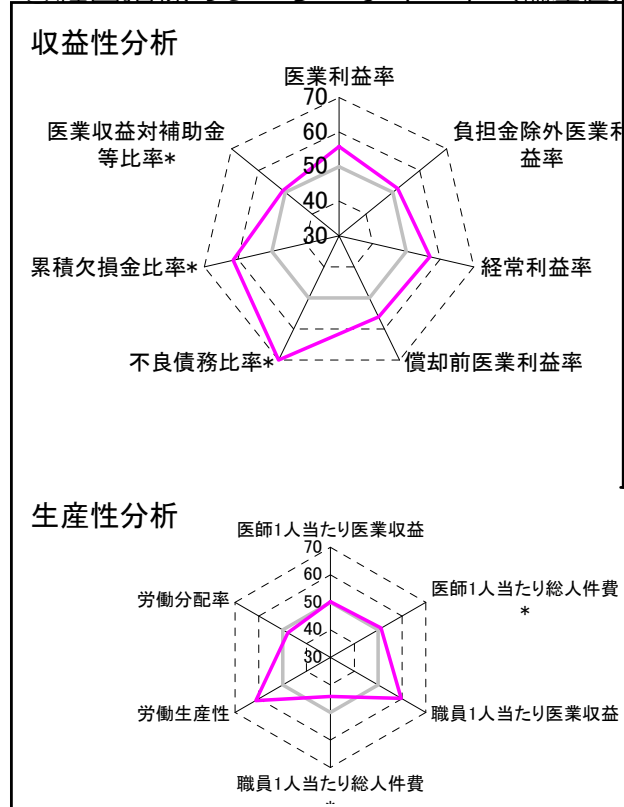
②病院群類型と経営指標ハイライト

【貴院の属する病院類型】都市非大規模病院グループ(可住地当たり人口密度2,145.9人/km<sup>2</sup>以上かつ、一般病床500床以上)  
 【高い偏差値を示す指標】不良債務比率\*, 推計退院患者数, 累積欠損金比率\*  
 【低い偏差値を示す指標】流動資産回転率, 職員1人当たり総人件費\*, 医師1人当たり入院患者数

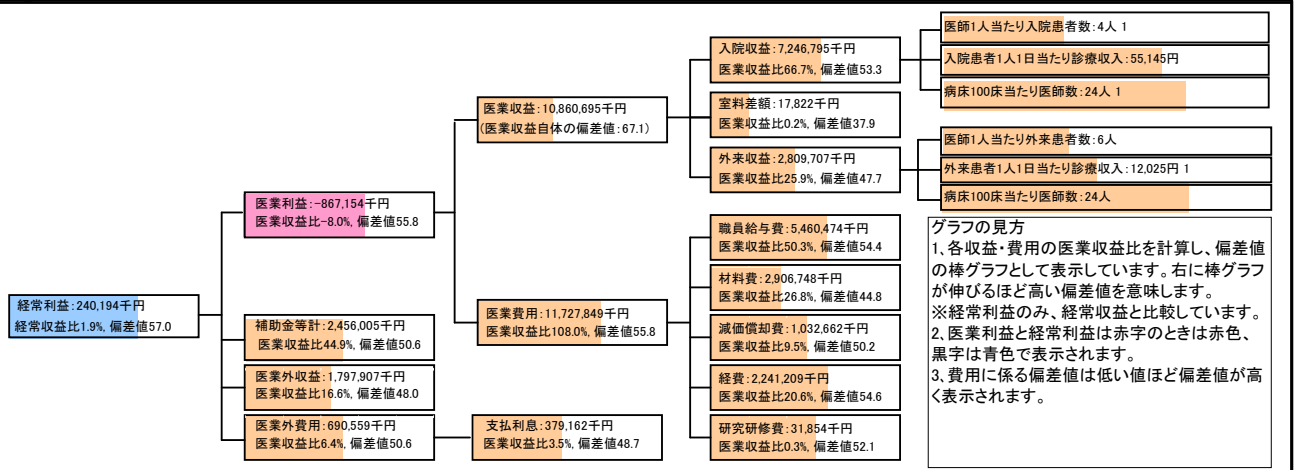
⑦経営指標分析(平均値・参照値・偏差値)

収益性分析	貴院	貴院の属する病院群の平均	偏差値
医業利益率	-8.0%	-23.2%	55.8
負担金除外医業利益率	-15.6%	-42.7%	51.8
経常利益率	1.9%	-7.6%	57.0
償却前医業利益率	1.5%	-13.4%	56.1
不良債務比率*	0.0%	10.3%	73.5
累積欠損金比率*	0.0%	90.1%	61.5
医業収益対補助金等比率*	22.6%	24.5%	50.8
経常収支比率	101.9%	94.1%	58.2
生産性分析			
医師1人当たり医業収益	155,153千円	152,424千円	50.2
医師1人当たり総人件費*	78,007千円	98,345千円	51.3
職員1人当たり医業収益	98,734千円	45,575千円	59.6
職員1人当たり総人件費*	49,641千円	26,375千円	44.2
労働生産性	42,047千円	17,016千円	61.3
労働分配率	118.1%	149.9%	47.9
機能性分析			
入院患者1人1日当たり診療収入	55,145円	43,184円	57.3
外来患者1人1日当たり診療収入	12,025円	14,435円	49.3
医師1人当たり入院患者数	3.6人	4.7人	45.0
医師1人当たり外来患者数	6.4人	8.4人	45.8
推計退院患者数	11,732.1人	5,468.3人	69.3
平均在院日数*	11.2日	17.4日	55.4
病床100床当たり全職員	152.6人	119.0人	58.0
病床100床当たり医師数	23.6人	16.1人	60.3
病床100床当たり看護人員数	93.6人	75.7人	58.5
看護人員/医師人数比	5.0人	5.2人	48.4
外来/入院比	1.8人	1.9人	48.7
病床利用率(一般病床)	83.9%	71.6%	57.4
病床利用率(療養病床)	0.0%	80.9%	N/A
病床利用率(精神病床)	0.0%	83.1%	N/A
安全性の分析			
1床当たり総資産額	50,759千円	204,411千円	47.0
1床当たり剰余金・欠損金額	459千円	-27,447千円	58.9
1床当たり償却資産額(取得価額)	126,112千円	513,380千円	46.8
1床当たり償却資産額(帳簿価額)	63,056千円	256,690千円	46.8
流動比率	404.8%	272.0%	54.5
流動資産回転率	2.2回	4.1回	39.6
医業収益対総資本	2.1倍	13.4倍	45.6

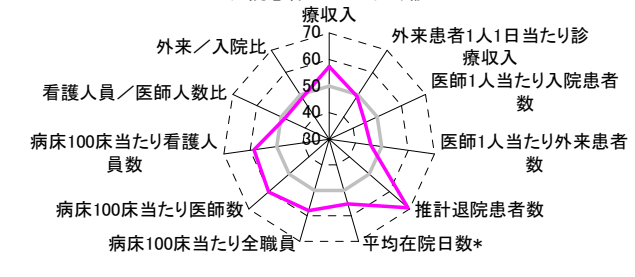
③経営指標のレーダーチャート(偏差値)



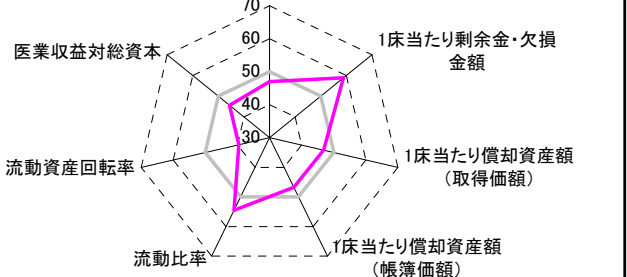
④利益構造ツリー(実数・対収益比・偏差値)



機能性分析



安全性の分析



⑤時系列分析(成長性分析)

