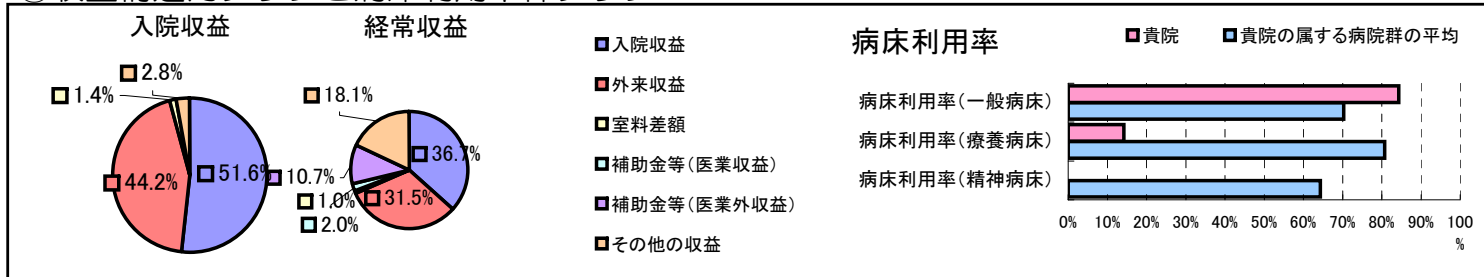


①病院環境データ

病院名 (千葉県国保国吉病院組合)いすみ医療センター
 病床数 【一般病床】92床【療養病床】48床【結核病床】0床【精神病床】0床【感染症病床】4床
 患者数 【1日平均入院患者数】80人【1日平均外来患者数】306人【推計退院患者数】1,604人
 医療従事者数 【医師数】14人【看護人員数】64人【医療技術員数】20人【事務職員数】22人
 市区町村データ【市区町村名】いすみ市
 【人口総数】42,305人【65歳以上人口】12,379人【高齢化率】29.3%
 【可住地当たり人口密度】470.人/km²【可住地面積】90.km²
 【一般病院数】2施設【一般診療所数】24施設【医師数】37人

⑥収益構造円グラフと病床利用率棒グラフ



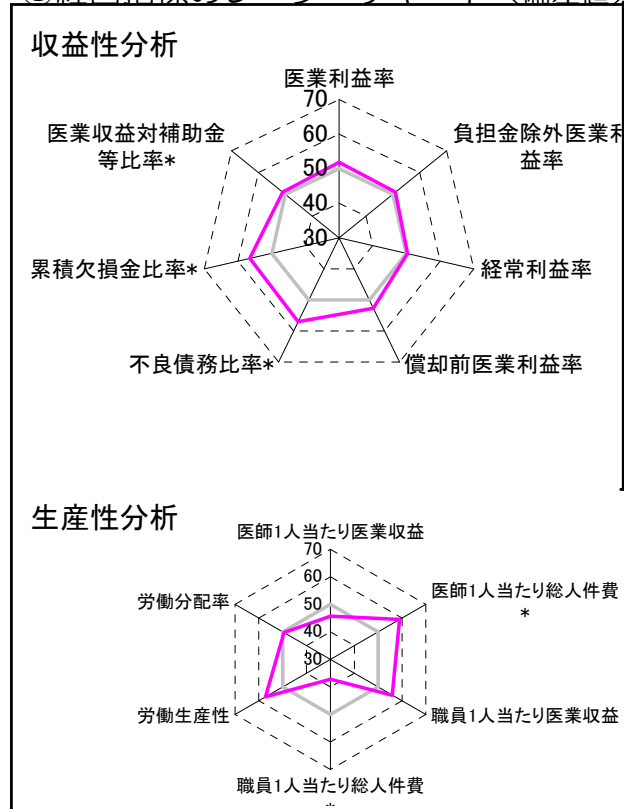
②病院群類型と経営指標ハイライト

【貴院の属する病院類型】地方中規模病院グループ(可住地当たり人口密度187.2~2,145.9人/km²かつ、一般病床50床以上350床未満)
 【高い偏差値を示す指標】外来／入院比、流動比率、医師1人当たり総人件費*
 【低い偏差値を示す指標】病床利用率(療養病床)、職員1人当たり総人件費*、医師1人当たり入院患者数

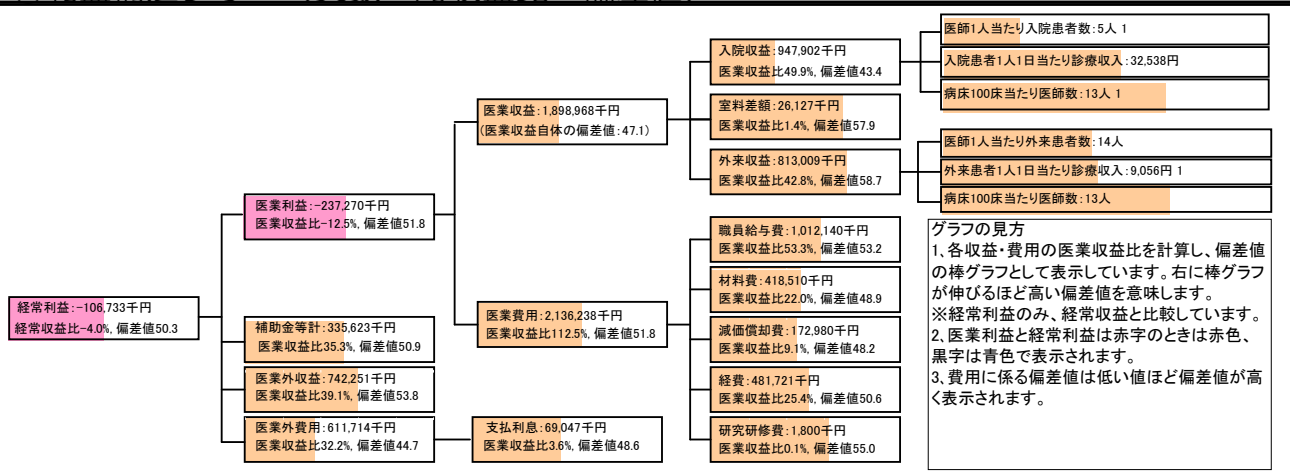
⑦経営指標分析(平均値・参照値・偏差値)

収益性分析	貴院	貴院の属する病院群の平均	偏差値
医業利益率	-12.5%	-16.1%	51.8
負担金除外医業利益率	-16.2%	-30.1%	51.0
経常利益率	-4.0%	-4.3%	50.3
償却前医業利益率	-3.4%	-8.2%	52.7
不良債務比率*	0.0%	15.8%	57.1
累積欠損金比率*	8.2%	93.0%	56.5
医業収益対補助金等比率*	17.7%	23.0%	51.0
経常収支比率	96.1%	96.4%	49.6
生産性分析			
医師1人当たり医業収益	135,641千円	186,686千円	45.7
医師1人当たり総人件費*	72,296千円	111,055千円	58.9
職員1人当たり医業収益	45,214千円	21,944千円	55.9
職員1人当たり総人件費*	24,099千円	11,584千円	37.2
労働生産性	18,492千円	8,639千円	57.2
労働分配率	130.3%	136.5%	49.4
機能性分析			
入院患者1人1日当たり診療収入	32,538円	30,290円	52.2
外来患者1人1日当たり診療収入	9,056円	9,361円	49.4
医師1人当たり入院患者数	4.6人	8.0人	39.4
医師1人当たり外来患者数	14.2人	14.9人	48.7
推計退院患者数	1,604.4人	2,557.6人	44.8
平均在院日数*	18.2日	20.8日	52.8
病床100床当たり全職員	116.7人	105.2人	53.5
病床100床当たり医師数	12.7人	9.5人	57.9
病床100床当たり看護人員数	57.0人	65.3人	45.1
看護人員／医師人数比	4.6人	7.3人	40.0
外来／入院比	3.1人	2.0人	63.3
病床利用率(一般病床)	84.3%	70.3%	58.6
病床利用率(療養病床)	14.2%	80.7%	4.7
病床利用率(精神病床)	0.0%	64.3%	N/A
安全性の分析			
1床当たり総資産額	53,318千円	146,117千円	47.7
1床当たり剰余金・欠損金額	-1,416千円	-20,387千円	56.9
1床当たり償却資産額(取得価額)	94,213千円	353,959千円	47.2
1床当たり償却資産額(帳簿価額)	47,107千円	176,979千円	47.2
流動比率	1122.5%	503.7%	61.1
流動資産回転率	1.1回	3.8回	45.9
医業収益対総資本	4.0倍	13.3倍	47.8

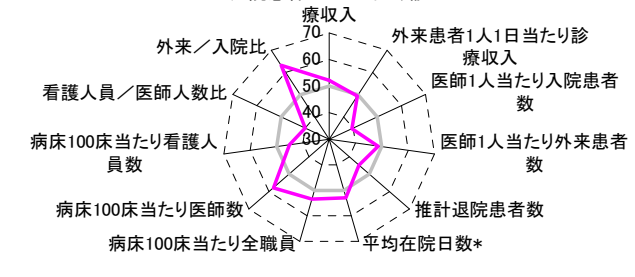
③経営指標のレーダーチャート(偏差値)



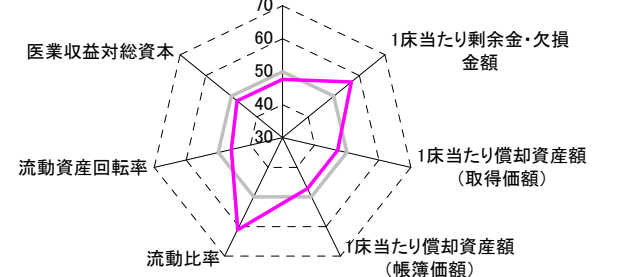
④利益構造ツリー(実数・対収益比・偏差値)



機能性分析



安全性の分析



⑤時系列分析(成長性分析)

