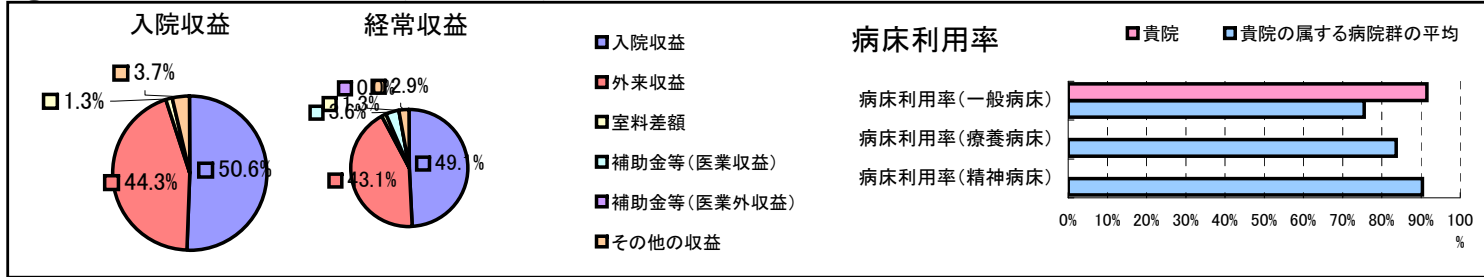


①病院環境データ

病院名 (千葉県君津中央病院企業団)君津中央病院大佐和分院
 病床数 【一般病床】36床【療養病床】0床【結核病床】0床【精神病床】0床【感染症病床】0床
 患者数 【1日平均入院患者数】33人【1日平均外来患者数】225人【推計退院患者数】677人
 医療従事者数 【医師数】4人【看護人員数】19人【医療技術員数】8人【事務職員数】2人
 市区町村データ【市区町村名】富津市
 【人口総数】50,162人【65歳以上人口】12,758人【高齢化率】25.4%
 【可住地当たり人口密度】635.7人/km²【可住地面積】78.9km²
 【一般病院数】3施設【一般診療所数】34施設【医師数】32人

⑥収益構造円グラフと病床利用率棒グラフ



②病院群類型と経営指標ハイライト

【貴院の属する病院類型】地方小規模病院グループ(可住地当たり人口密度187.2~2,145.9人/km²かつ、一般病床50床未満)
 #N/A
 【低い偏差値を示す指標】職員1人当たり総人件費*、外来患者1人1日当たり診療収入、看護人員/医師人数比

⑦経営指標分析(平均値・参照値・偏差値)

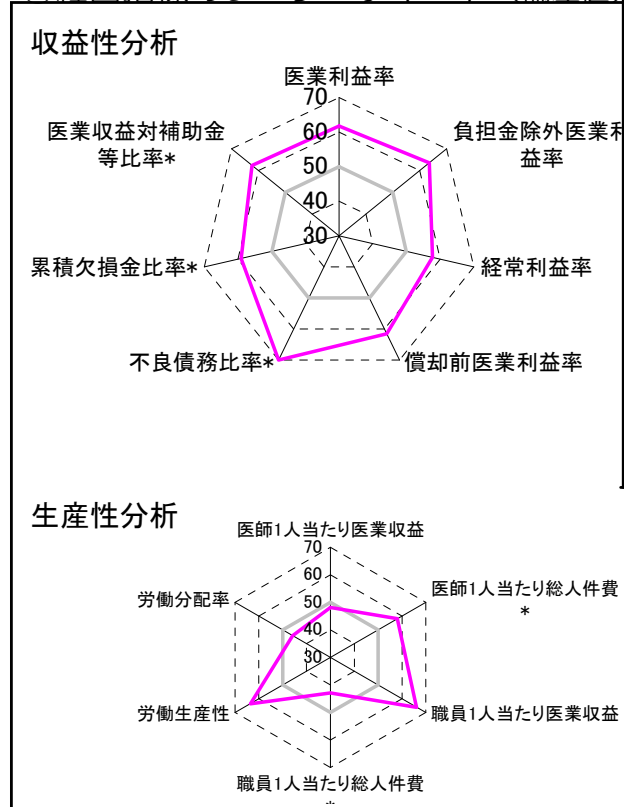
収益性分析	貴院	貴院の属する病院群の平均	偏差値
医業利益率	6.4%	-22.9%	61.7
負担金除外医業利益率	6.4%	-29.0%	63.7
経常利益率	6.3%	-2.0%	57.7
償却前医業利益率	10.7%	-16.1%	61.5
不良債務比率*	0.0%	9.2%	71.8
累積欠損金比率*	0.0%	92.6%	59.0
医業収益対補助金等比率*	0.0%	29.3%	62.4
経常収支比率	106.8%	98.9%	58.9

生産性分析	貴院	貴院の属する病院群の平均	偏差値
医師1人当たり医業収益	159,767千円	179,162千円	48.1
医師1人当たり総人件費*	72,120千円	119,835千円	58.0
職員1人当たり医業収益	15,216千円	6,441千円	66.1
職員1人当たり総人件費*	6,869千円	4,272千円	42.9
労働生産性	7,868千円	3,072千円	63.6
労働分配率	87.3%	171.5%	45.8

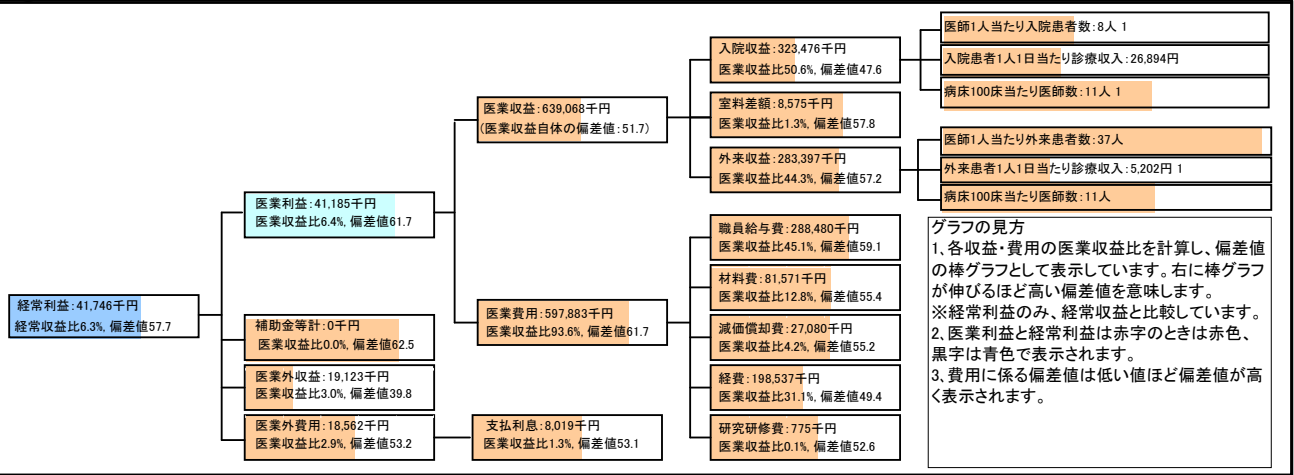
機能性分析	貴院	貴院の属する病院群の平均	偏差値
入院患者1人1日当たり診療収入	26,894円	20,103円	65.4
外来患者1人1日当たり診療収入	5,202円	6,939円	43.4
医師1人当たり入院患者数	8.2人	10.0人	46.2
医師1人当たり外来患者数	37.3人	19.3人	74.5
推計退院患者数	676.7人	947.5人	48.3
平均在院日数*	17.8日	22.7日	54.1
病床100床当たり全職員	94.4人	100.5人	48.3
病床100床当たり医師数	11.1人	8.7人	56.0
病床100床当たり看護人員数	55.6人	60.9人	47.1
看護人員/医師人数比	4.8人	7.4人	43.6
外来/入院比	4.5人	2.3人	69.7
病床利用率(一般病床)	91.5%	75.5%	58.5
病床利用率(療養病床)	0.0%	83.7%	N/A
病床利用率(精神病床)	0.0%	90.4%	N/A

安全性の分析	貴院	貴院の属する病院群の平均	偏差値
1床当たり総資産額	870,552千円	95,289千円	101.6
1床当たり剰余金・欠損金額	1,128千円	-10,982千円	56.2
1床当たり償却資産額(取得価額)	2,019,052千円	237,410千円	98.2
1床当たり償却資産額(帳簿価額)	1,009,526千円	118,705千円	98.2
流動比率	630.9%	2356.4%	47.7
流動資産回転率	2.8回	2.7回	51.1
医業収益対総資本	49.0倍	9.9倍	73.7

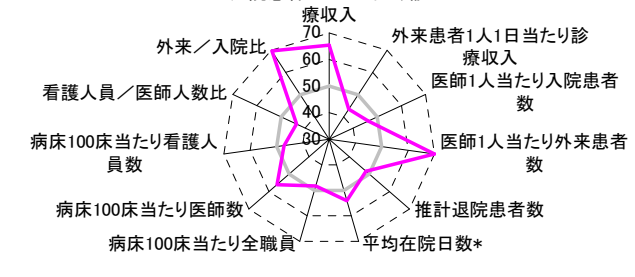
③経営指標のレーダーチャート(偏差値)



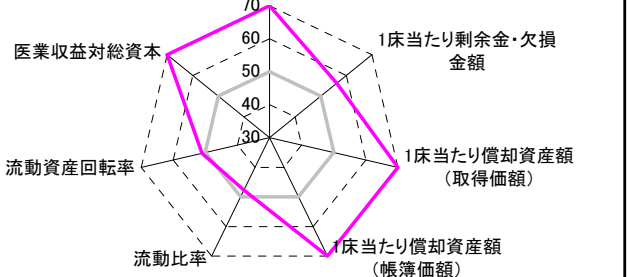
④利益構造ツリー(実数・対収益比・偏差値)



機能性分析



安全性の分析



⑤時系列分析(成長性分析)

