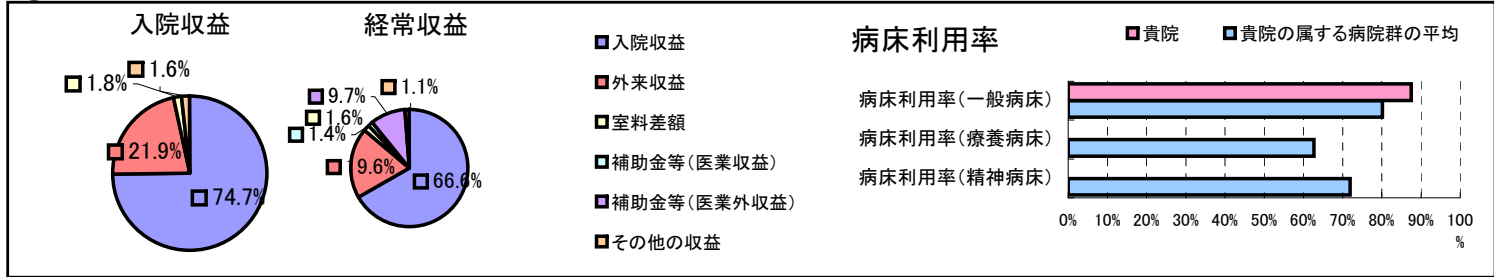


①病院環境データ

病院名 (千葉県君津中央病院企業団)君津中央病院
 病床数 【一般病床】629床【療養病床】0床【結核病床】26床【精神病床】0床【感染症病床】6床
 患者数 【1日平均入院患者数】556人【1日平均外来患者数】1,335人【推計退院患者数】14,093人
 医療従事者数 【医師数】94人【看護人員数】500人【医療技術員数】145人【事務職員数】55人
 市区町村データ【市区町村名】木更津市
 【人口総数】122,234人【65歳以上人口】23,413人【高齢化率】19.2%
 【可住地当たり人口密度】1,325.5人/km²【可住地面積】92.2km²
 【一般病院数】9施設【一般診療所数】76施設【医師数】239人

⑥収益構造円グラフと病床利用率棒グラフ



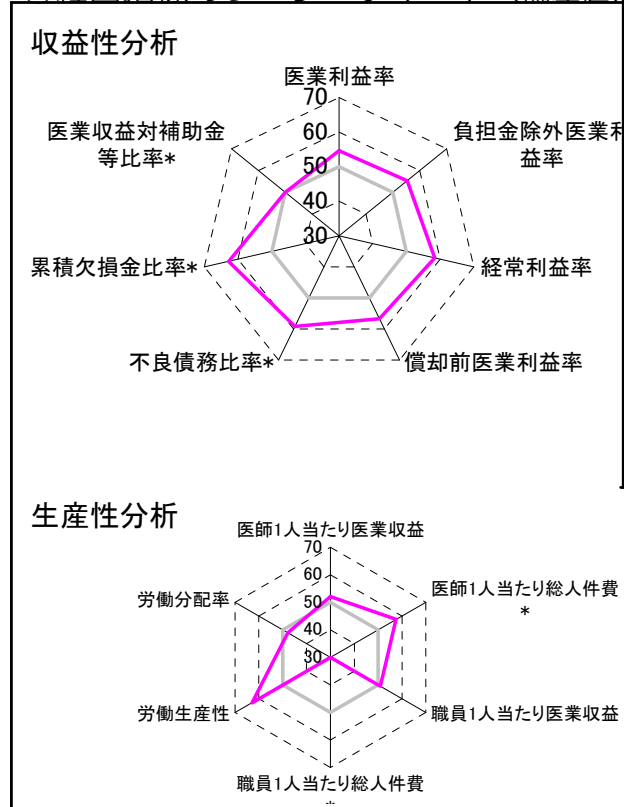
②病院群類型と経営指標ハイライト

【貴院の属する病院類型】地方大規模病院グループ(可住地当たり人口密度187.2~2,145.9人/km²かつ、一般病床350床以上)
 【高い偏差値を示す指標】流動比率、労働生産性、累積欠損金比率*
 【低い偏差値を示す指標】職員1人当たり総人件費*、外来患者1人1日当たり診療収入、流動資産回転率

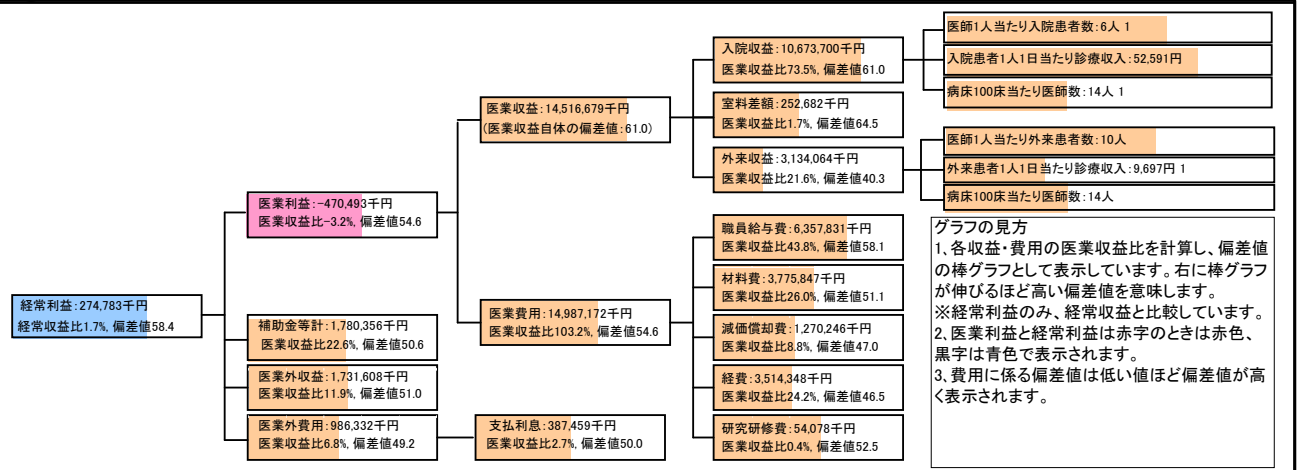
⑦経営指標分析(平均値・参照値・偏差値)

収益性分析	貴院	貴院の属する病院群の平均	偏差値
医業利益率	-3.2%	-7.6%	54.6
負担金除外医業利益率	-4.9%	-10.4%	55.4
経常利益率	1.7%	-2.5%	58.4
償却前医業利益率	5.5%	0.0%	56.7
不良債務比率*	0.0%	13.6%	59.2
累積欠損金比率*	0.0%	63.4%	62.8
医業収益対補助金等比率*	12.3%	12.3%	50.0
経常収支比率	101.7%	97.8%	58.4
生産性分析			
医師1人当たり医業収益	154,433千円	148,393千円	52.1
医師1人当たり総人件費*	67,637千円	79,244千円	57.6
職員1人当たり医業収益	345,635千円	212,725千円	50.9
職員1人当たり総人件費*	151,377千円	35,642千円	8.8
労働生産性	141,462千円	23,695千円	62.9
労働分配率	107.0%	114.9%	47.7
機能性分析			
入院患者1人1日当たり診療収入	52,591円	44,715円	61.4
外来患者1人1日当たり診療収入	9,697円	11,723円	42.3
医師1人当たり入院患者数	6.1人	5.0人	57.5
医師1人当たり外来患者数	9.7人	8.0人	56.3
推計退院患者数	14,093.1人	9,885.4人	61.0
平均在院日数*	14.4日	15.2日	52.8
病床100床当たり全職員	125.0人	127.3人	49.2
病床100床当たり医師数	14.2人	16.5人	45.0
病床100床当たり看護人員数	79.1人	79.9人	49.4
看護人員/医師人数比	5.3人	5.4人	49.1
外来/入院比	1.6人	1.6人	49.5
病床利用率(一般病床)	87.5%	80.1%	56.2
病床利用率(療養病床)	0.0%	62.7%	N/A
病床利用率(精神病床)	0.0%	71.9%	N/A
安全性の分析			
1床当たり総資産額	47,413千円	61,187千円	48.4
1床当たり剰余金・欠損金額	380千円	-16,708千円	60.3
1床当たり償却資産額(取得価額)	109,963千円	149,392千円	47.9
1床当たり償却資産額(帳簿価額)	54,982千円	74,696千円	47.9
流動比率	630.9%	329.3%	63.3
流動資産回転率	2.8回	3.6回	44.9
医業収益対総資本	2.2倍	3.4倍	47.9

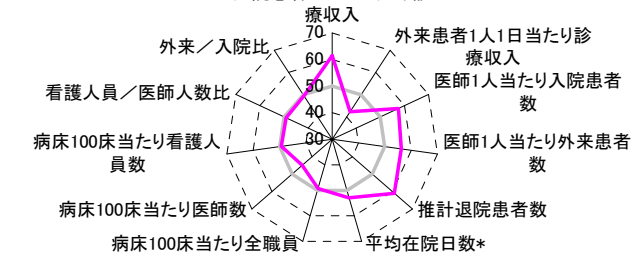
③経営指標のレーダーチャート(偏差値)



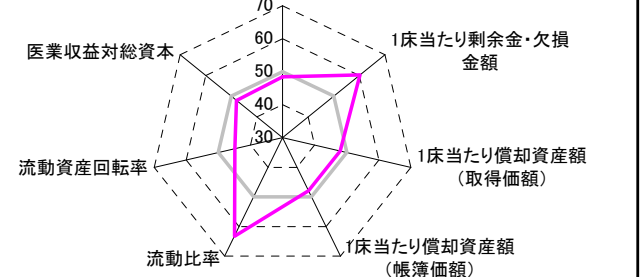
④利益構造ツリー(実数・対収益比・偏差値)



機能性分析



安全性の分析



⑤時系列分析(成長性分析)

