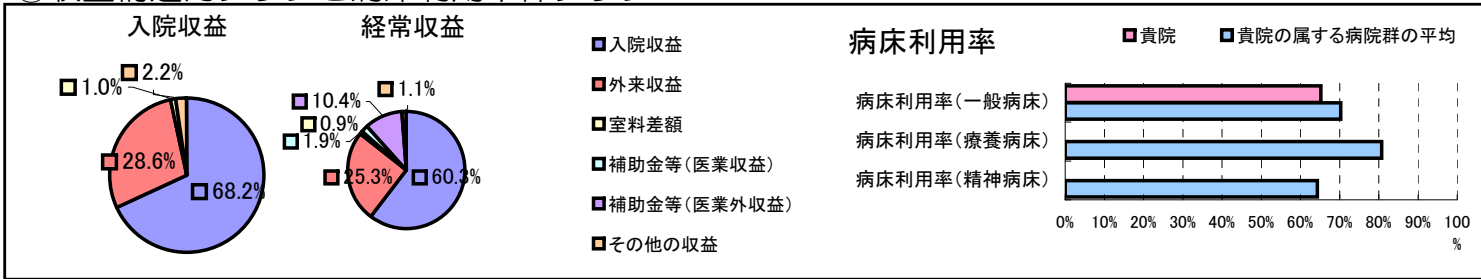


①病院環境データ

病院名 (千葉県香取市東庄町病院組合)小見川総合病院  
 病床数 【一般病床】170床【療養病床】0床【結核病床】0床【精神病床】0床【感染症病床】0床  
 患者数 【1日平均入院患者数】111人【1日平均外来患者数】421人【推計退院患者数】2,719人  
 医療従事者数 【医師数】13人【看護人員数】91人【医療技術員数】34人【事務職員数】26人  
 市区町村データ【市区町村名】香取市  
 【人口総数】87,332人【65歳以上人口】21,707人【高齢化率】24.9%  
 【可住地当たり人口密度】420.3人/km<sup>2</sup>【可住地面積】207.8km<sup>2</sup>  
 【一般病院数】6施設【一般診療所数】47施設【医師数】97人

⑥収益構造円グラフと病床利用率棒グラフ



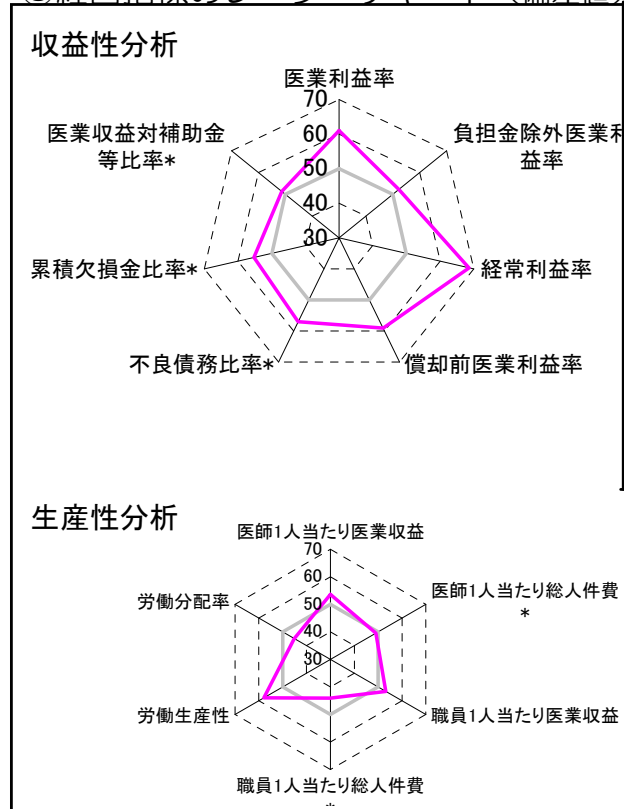
②病院群類型と経営指標ハイライト

【貴院の属する病院類型】地方中規模病院グループ(可住地当たり人口密度187.2~2,145.9人/km<sup>2</sup>かつ、一般病床50床以上350床未満)  
 【高い偏差値を示す指標】経常収支比率、経常利益率、入院患者1人1日当たり診療収入  
 【低い偏差値を示す指標】職員1人当たり総人件費\*、労働分配率、病床100床当たり医師数

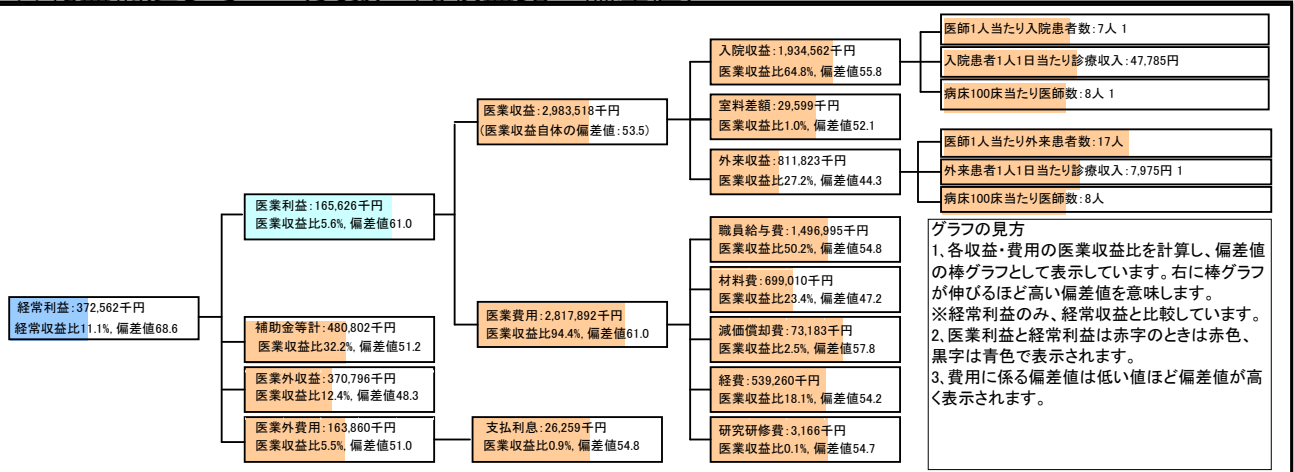
⑦経営指標分析(平均値・参照値・偏差値)

収益性分析	貴院	貴院の属する病院群の平均	偏差値
医業利益率	5.6%	-16.1%	61.0
負担金除外医業利益率	0.7%	-30.1%	52.3
経常利益率	11.1%	-4.3%	68.6
償却前医業利益率	8.0%	-8.2%	59.0
不良債務比率*	0.0%	15.8%	57.1
累積欠損金比率*	24.9%	93.0%	55.2
医業収益対補助金等比率*	16.1%	23.0%	51.3
経常収支比率	112.5%	96.4%	73.4
生産性分析			
医師1人当たり医業収益	229,501千円	186,686千円	53.6
医師1人当たり総人件費*	115,153千円	111,055千円	49.1
職員1人当たり医業収益	34,692千円	21,944千円	53.3
職員1人当たり総人件費*	17,407千円	11,584千円	44.0
労働生産性	19,370千円	8,639千円	57.9
労働分配率	89.9%	136.5%	45.2
機能性分析			
入院患者1人1日当たり診療収入	47,785円	30,290円	67.2
外来患者1人1日当たり診療収入	7,975円	9,361円	47.1
医師1人当たり入院患者数	6.6人	8.0人	45.7
医師1人当たり外来患者数	16.7人	14.9人	53.2
推計退院患者数	2,719.1人	2,557.6人	50.9
平均在院日数*	14.9日	20.8日	56.5
病床100床当たり全職員	109.4人	105.2人	51.3
病床100床当たり医師数	7.6人	9.5人	45.2
病床100床当たり看護人員数	62.4人	65.3人	48.3
看護人員/医師人数比	7.0人	7.3人	49.0
外来/入院比	2.5人	2.0人	56.4
病床利用率(一般病床)	65.2%	70.3%	46.9
病床利用率(療養病床)	0.0%	80.7%	N/A
病床利用率(精神病床)	0.0%	64.3%	N/A
安全性の分析			
1床当たり総資産額	20,462千円	146,117千円	46.9
1床当たり剰余金・欠損金額	-10,914千円	-20,387千円	53.4
1床当たり償却資産額(取得価額)	54,653千円	353,959千円	46.7
1床当たり償却資産額(帳簿価額)	27,327千円	176,979千円	46.7
流動比率	530.1%	503.7%	50.5
流動資産回転率	3.6回	3.8回	49.7
医業収益対総資本	1.2倍	13.3倍	47.1

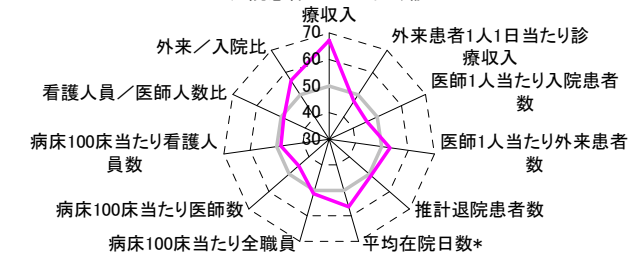
③経営指標のレーダーチャート(偏差値)



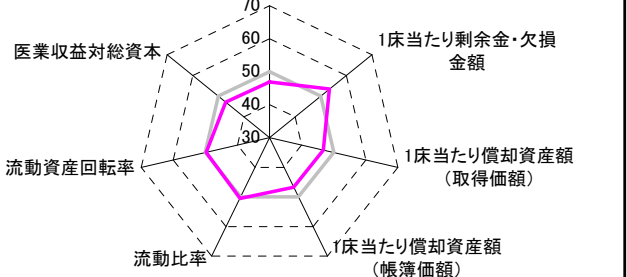
④利益構造ツリー(実数・対収益比・偏差値)



機能性分析



安全性の分析



⑤時系列分析(成長性分析)

