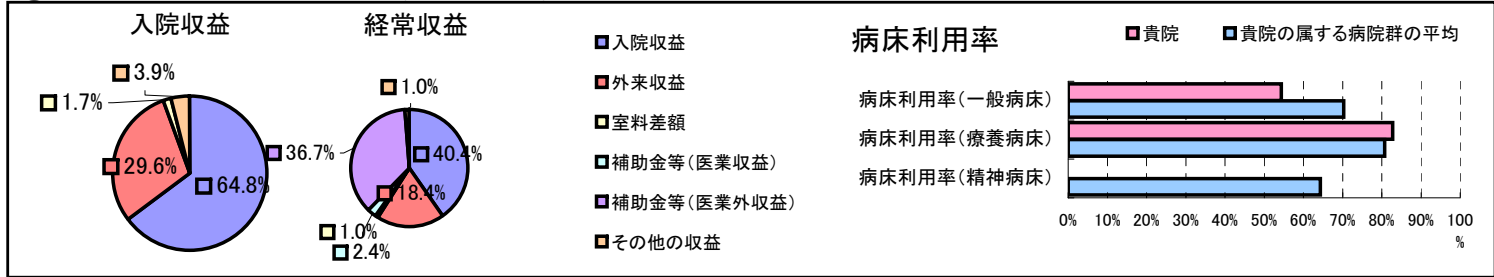


①病院環境データ

病院名 (千葉県横芝光町)東陽病院  
 病床数 【一般病床】55床【療養病床】45床【結核病床】0床【精神病床】0床【感染症病床】0床  
 患者数 【1日平均入院患者数】67人【1日平均外来患者数】175人【推計退院患者数】1,199人  
 医療従事者数 【医師数】7人【看護人員数】38人【医療技術員数】13人【事務職員数】8人  
 市区町村データ【市区町村名】横芝光町  
 【人口総数】25,981人【65歳以上人口】6,738人【高齢化率】25.9%  
 【可住地当たり人口密度】462.人/km<sup>2</sup>【可住地面積】56.2km<sup>2</sup>  
 【一般病院数】1施設【一般診療所数】14施設【医師数】17人

⑥収益構造円グラフと病床利用率棒グラフ



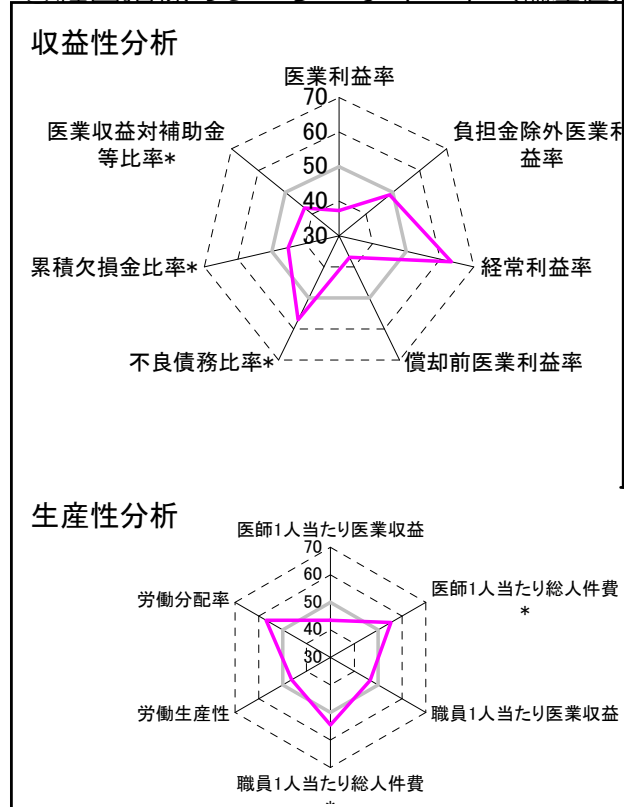
②病院群類型と経営指標ハイライト

【貴院の属する病院類型】地方中規模病院グループ(可住地当たり人口密度187.2~2,145.9人/km<sup>2</sup>かつ、一般病床50床以上350床未満)  
 【高い偏差値を示す指標】経常収支比率、経常利益率、不良債務比率\*  
 【低い偏差値を示す指標】償却前医業利益率、医業利益率、入院患者1人1日当たり診療収入

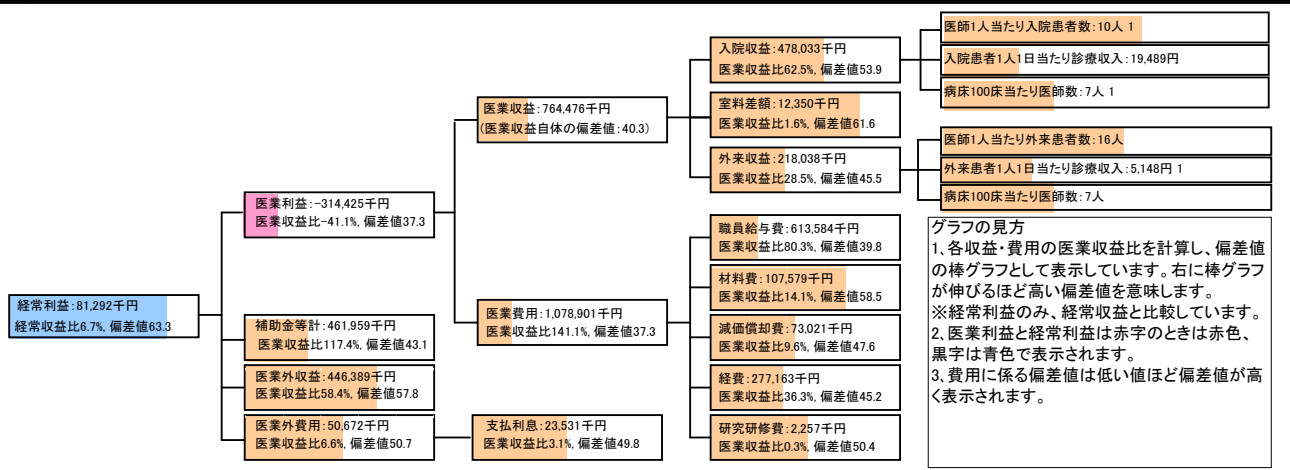
⑦経営指標分析(平均値・参照値・偏差値)

収益性分析	貴院	貴院の属する病院群の平均	偏差値
医業利益率	-41.1%	-16.1%	37.3
負担金除外医業利益率	-46.3%	-30.1%	48.8
経常利益率	6.7%	-4.3%	63.3
償却前医業利益率	-31.6%	-8.2%	37.0
不良債務比率*	0.0%	15.8%	57.1
累積欠損金比率*	156.5%	93.0%	45.1
医業収益対補助金等比率*	60.4%	23.0%	42.9
経常収支比率	107.2%	96.4%	65.7
生産性分析			
医師1人当たり医業収益	109,211千円	186,686千円	43.5
医師1人当たり総人件費*	87,655千円	111,055千円	55.4
職員1人当たり医業収益	8,889千円	21,944千円	46.7
職員1人当たり総人件費*	7,135千円	11,584千円	54.6
労働生産性	3,505千円	8,639千円	46.2
労働分配率	203.6%	136.5%	57.0
機能性分析			
入院患者1人1日当たり診療収入	19,489円	30,290円	39.4
外来患者1人1日当たり診療収入	5,148円	9,361円	41.2
医師1人当たり入院患者数	9.5人	8.0人	54.8
医師1人当たり外来患者数	16.4人	14.9人	52.6
推計退院患者数	1,198.8人	2,557.6人	42.6
平均在院日数*	20.4日	20.8日	50.4
病床100床当たり全職員	90.0人	105.2人	45.4
病床100床当たり医師数	7.0人	9.5人	43.7
病床100床当たり看護人員数	54.0人	65.3人	43.3
看護人員/医師人数比	5.4人	7.3人	43.2
外来/入院比	1.7人	2.0人	46.8
病床利用率(一般病床)	54.4%	70.3%	40.2
病床利用率(療養病床)	82.8%	80.7%	51.4
病床利用率(精神病床)	0.0%	64.3%	N/A
安全性の分析			
1床当たり総資産額	39,023千円	146,117千円	47.3
1床当たり剰余金・欠損金額	-24,740千円	-20,387千円	48.4
1床当たり償却資産額(取得価額)	90,837千円	353,959千円	47.1
1床当たり償却資産額(帳簿価額)	45,419千円	176,979千円	47.1
流動比率	214.4%	503.7%	44.8
流動資産回転率	2.8回	3.8回	48.5
医業収益対総資本	5.1倍	13.3倍	48.0

③経営指標のレーダーチャート(偏差値)



④利益構造ツリー(実数・対収益比・偏差値)



⑤時系列分析(成長性分析)

