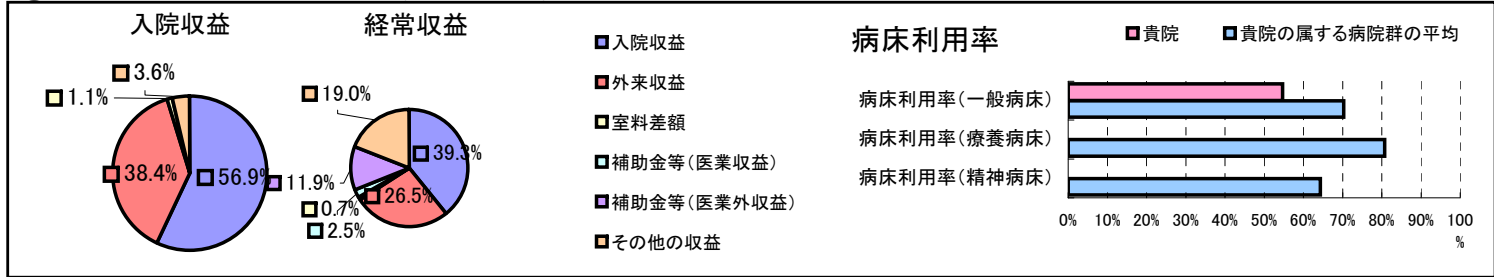


①病院環境データ

病院名 (千葉県匝瑳市)国保匝瑳市民病院
 病床数 【一般病床】157床【療養病床】0床【結核病床】0床【精神病床】0床【感染症病床】0床
 患者数 【1日平均入院患者数】86人【1日平均外来患者数】340人【推計退院患者数】1,902人
 医療従事者数 【医師数】11人【看護人員数】87人【医療技術員数】24人【事務職員数】10人
 市区町村データ【市区町村名】匝瑳市
 【人口総数】42,086人【65歳以上人口】10,618人【高齢化率】25.2%
 【可住地当たり人口密度】500.人/km²【可住地面積】84.2km²
 【一般病院数】2施設【一般診療所数】32施設【医師数】49人

⑥収益構造円グラフと病床利用率棒グラフ



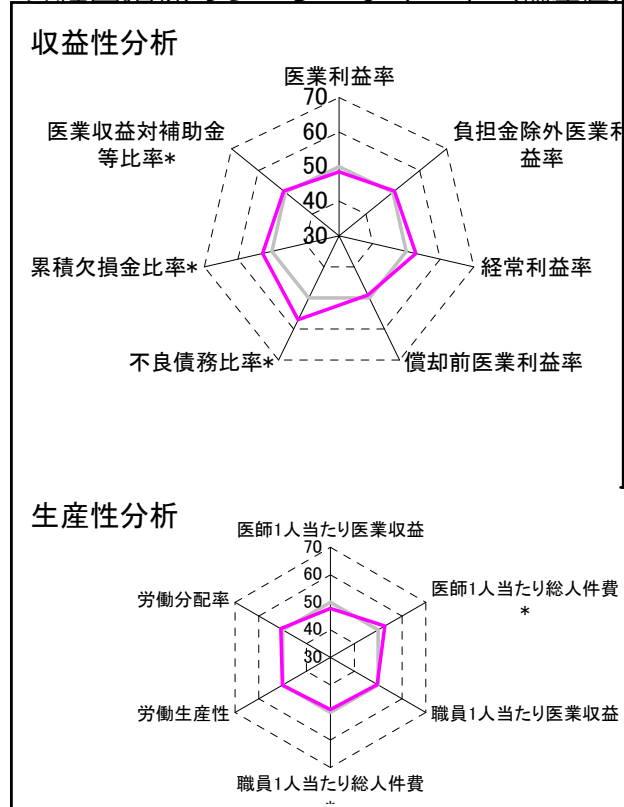
②病院群類型と経営指標ハイライト

【貴院の属する病院類型】地方中規模病院グループ(可住地当たり人口密度187.2~2,145.9人/km²かつ、一般病床50床以上350床未満)
 【高い偏差値を示す指標】病床100床当たり全職員、外来／入院比、不良債務比率*
 【低い偏差値を示す指標】病床利用率(一般病床)、医師1人当たり入院患者数、推計退院患者数

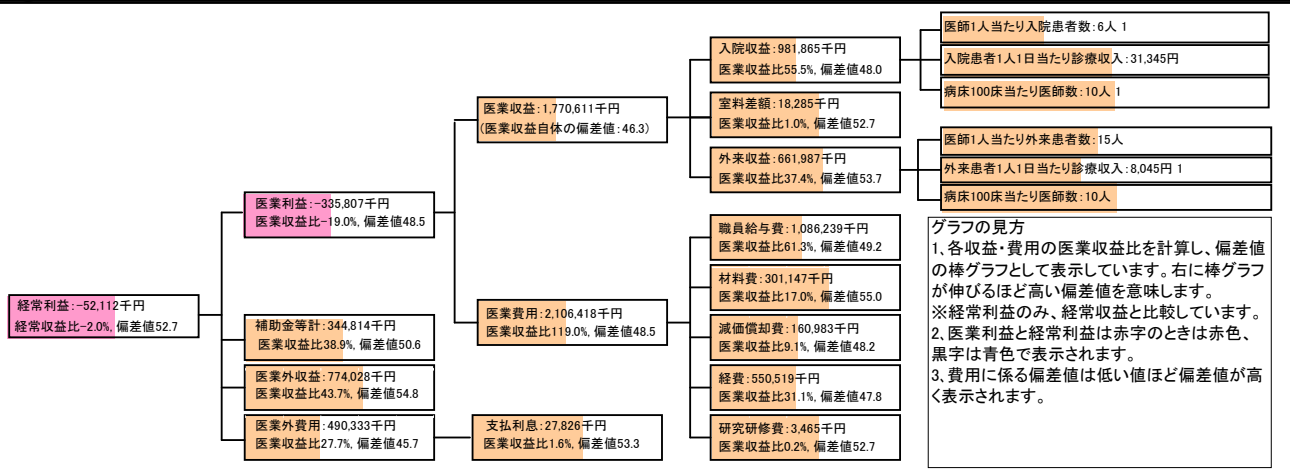
⑦経営指標分析(平均値・参照値・偏差値)

収益性分析	貴院	貴院の属する病院群の平均	偏差値
医業利益率	-19.0%	-16.1%	48.5
負担金除外医業利益率	-22.2%	-30.1%	50.6
経常利益率	-2.0%	-4.3%	52.7
償却前医業利益率	-9.9%	-8.2%	49.1
不良債務比率*	0.0%	15.8%	57.1
累積欠損金比率*	57.6%	93.0%	52.7
医業収益対補助金等比率*	19.5%	23.0%	50.7
経常収支比率	98.0%	96.4%	52.3
生産性分析			
医師1人当たり医業収益	160,965千円	186,686千円	47.8
医師1人当たり総人件費*	98,749千円	111,055千円	52.8
職員1人当たり医業収益	20,589千円	21,944千円	49.7
職員1人当たり総人件費*	12,631千円	11,584千円	48.9
労働生産性	8,766千円	8,639千円	50.1
労働分配率	144.1%	136.5%	50.8
機能性分析			
入院患者1人1日当たり診療収入	31,345円	30,290円	51.0
外来患者1人1日当たり診療収入	8,045円	9,361円	47.2
医師1人当たり入院患者数	5.6人	8.0人	42.6
医師1人当たり外来患者数	14.6人	14.9人	49.4
推計退院患者数	1,902.4人	2,557.6人	46.4
平均在院日数*	16.5日	20.8日	54.7
病床100床当たり全職員	146.8人	105.2人	62.5
病床100床当たり医師数	10.1人	9.5人	51.4
病床100床当たり看護人員数	75.8人	65.3人	56.2
看護人員／医師人数比	7.9人	7.3人	52.3
外来／入院比	2.6人	2.0人	57.7
病床利用率(一般病床)	54.7%	70.3%	40.4
病床利用率(療養病床)	0.0%	80.7%	N/A
病床利用率(精神病床)	0.0%	64.3%	N/A
安全性の分析			
1床当たり総資産額	24,987千円	146,117千円	47.0
1床当たり剰余金・欠損金額	-12,656千円	-20,387千円	52.8
1床当たり償却資産額(取得価額)	60,838千円	353,959千円	46.8
1床当たり償却資産額(帳簿価額)	30,419千円	176,979千円	46.8
流動比率	823.1%	503.7%	55.7
流動資産回転率	2.2回	3.8回	47.5
医業収益対総資本	2.2倍	13.3倍	47.3

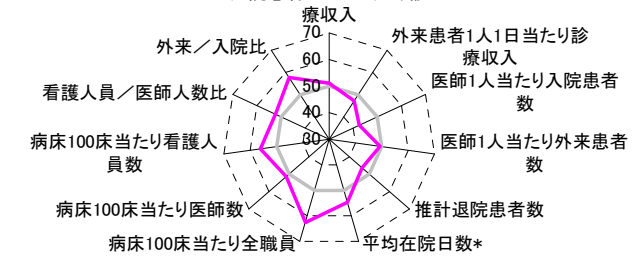
③経営指標のレーダーチャート(偏差値)



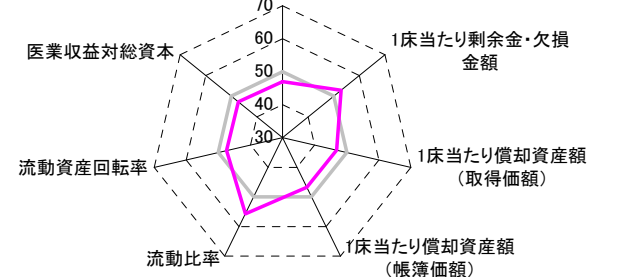
④利益構造ツリー(実数・対収益比・偏差値)



機能性分析



安全性の分析



⑤時系列分析(成長性分析)

