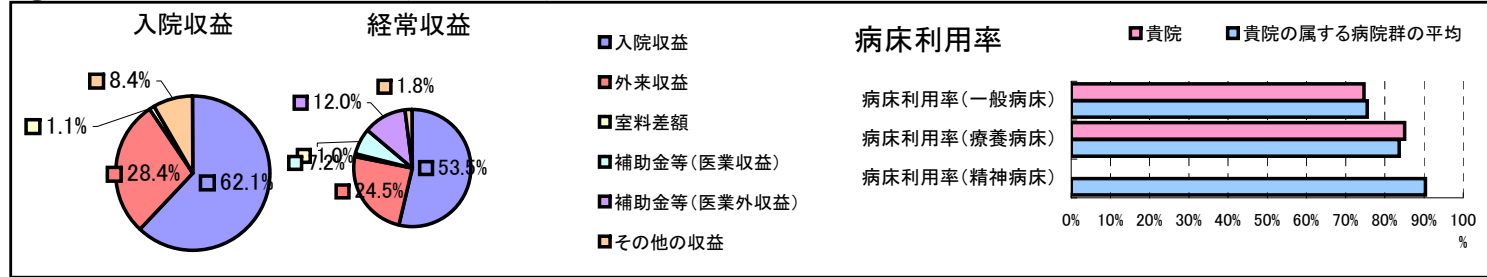


①病院環境データ

病院名 (千葉県南房総市)南房総市立富山国保病院
 病床数 【一般病床】35床【療養病床】12床【結核病床】0床【精神病床】0床【感染症病床】4床
 患者数 【1日平均入院患者数】36人【1日平均外来患者数】96人【推計退院患者数】853人
 医療従事者数 【医師数】4人【看護人員数】23人【医療技術員数】7人【事務職員数】4人
 市区町村データ【市区町村名】南房総市
 【人口総数】44,763人【65歳以上人口】15,066人【高齢化率】33.7%
 【可住地当たり人口密度】427.9人/km²【可住地面積】104.6km²
 【一般病院数】3施設【一般診療所数】22施設【医師数】28人

⑥収益構造円グラフと病床利用率棒グラフ



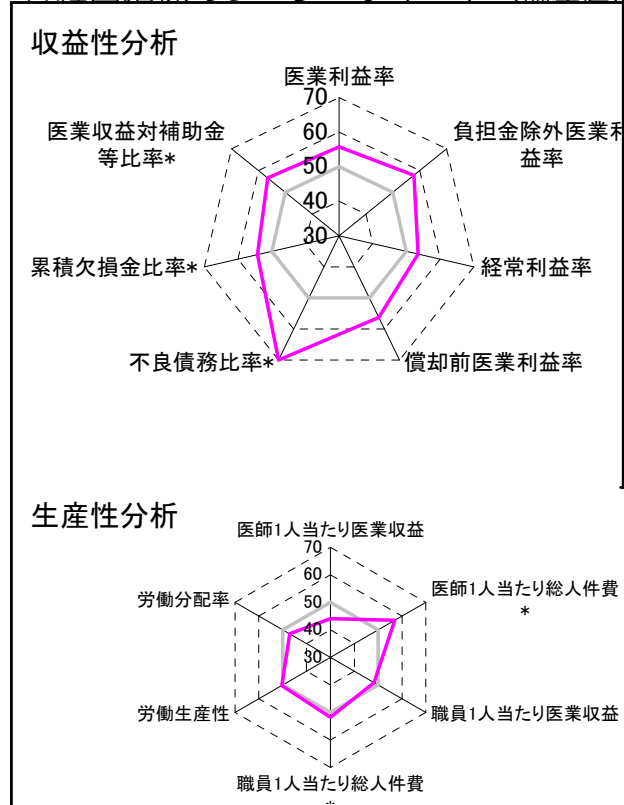
②病院群類型と経営指標ハイライト

【貴院の属する病院類型】地方小規模病院グループ(可住地当たり人口密度187.2~2,145.9人/km²かつ、一般病床50床未満)
 【高い偏差値を示す指標】不良債務比率*, 負担金除外医業利益率, 医師1人当たり総人件費*
 #N/A

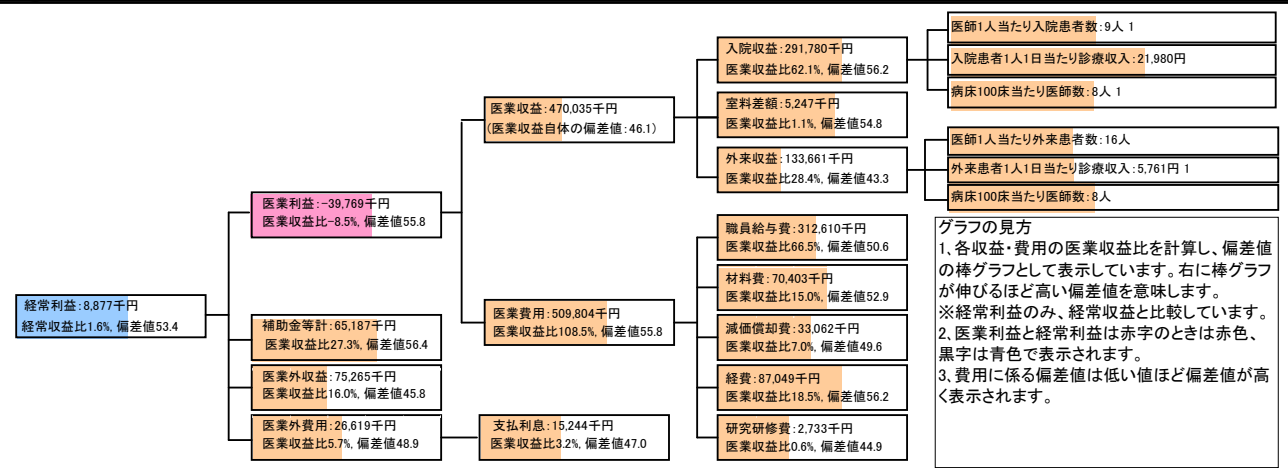
⑦経営指標分析(平均値・参照値・偏差値)

収益性分析	貴院	貴院の属する病院群の平均	偏差値
医業利益率	-8.5%	-22.9%	55.8
負担金除外医業利益率	-8.5%	-29.0%	57.9
経常利益率	1.6%	-2.0%	53.4
償却前医業利益率	-1.4%	-16.1%	56.3
不良債務比率*	0.0%	9.2%	71.8
累積欠損金比率*	48.6%	92.6%	54.3
医業収益対補助金等比率*	13.9%	29.3%	56.6
経常収支比率	101.7%	98.9%	53.1
生産性分析			
医師1人当たり医業収益	117,509千円	179,162千円	44.1
医師1人当たり総人件費*	78,153千円	119,835千円	57.0
職員1人当たり医業収益	5,466千円	6,441千円	48.2
職員1人当たり総人件費*	3,635千円	4,272千円	51.7
労働生産性	3,204千円	3,072千円	50.4
労働分配率	113.4%	171.5%	47.1
機能性分析			
入院患者1人1日当たり診療収入	21,980円	20,103円	54.3
外来患者1人1日当たり診療収入	5,761円	6,939円	45.5
医師1人当たり入院患者数	9.1人	10.0人	48.2
医師1人当たり外来患者数	15.9人	19.3人	45.3
推計退院患者数	853.2人	947.5人	49.4
平均在院日数*	15.4日	22.7日	56.2
病床100床当たり全職員	111.8人	100.5人	53.2
病床100床当たり医師数	7.8人	8.7人	47.8
病床100床当たり看護人員数	60.8人	60.9人	49.9
看護人員/医師人数比	5.8人	7.4人	46.0
外来/入院比	1.7人	2.3人	45.5
病床利用率(一般病床)	74.7%	75.5%	49.6
病床利用率(療養病床)	85.1%	83.7%	51.1
病床利用率(精神病床)	0.0%	90.4%	N/A
安全性の分析			
1床当たり総資産額	19,124千円	95,289千円	44.9
1床当たり剰余金・欠損金額	-9,139千円	-10,982千円	50.9
1床当たり償却資産額(取得価額)	42,883千円	237,410千円	44.7
1床当たり償却資産額(帳簿価額)	21,441千円	118,705千円	44.7
流動比率	739.9%	2356.4%	47.9
流動資産回転率	1.1回	2.7回	39.9
医業収益対総資本	2.1倍	9.9倍	45.2

③経営指標のレーダーチャート(偏差値)



④利益構造ツリー(実数・対収益比・偏差値)



⑤時系列分析(成長性分析)

