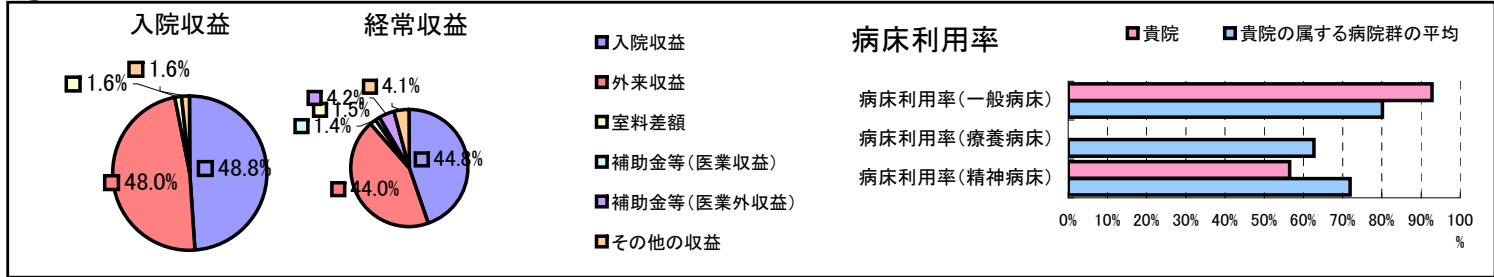


①病院環境データ

病院名 (千葉県旭市)総合病院国保旭中央病院
 病床数 【一般病床】730床【療養病床】0床【結核病床】0床【精神病床】220床【感染症病床】6床
 患者数 【1日平均入院患者数】802人【1日平均外来患者数】3,349人【推計退院患者数】23,607人
 医療従事者数 【医師数】123人【看護人員数】747人【医療技術員数】270人【事務職員数】92人
 市区町村データ【市区町村名】旭市
 【人口総数】70,643人【65歳以上人口】15,645人【高齢化率】22.1%
 【可住地当たり人口密度】616.人/km²【可住地面積】114.7km²
 【一般病院数】3施設【一般診療所数】33施設【医師数】273人

⑥収益構造円グラフと病床利用率棒グラフ



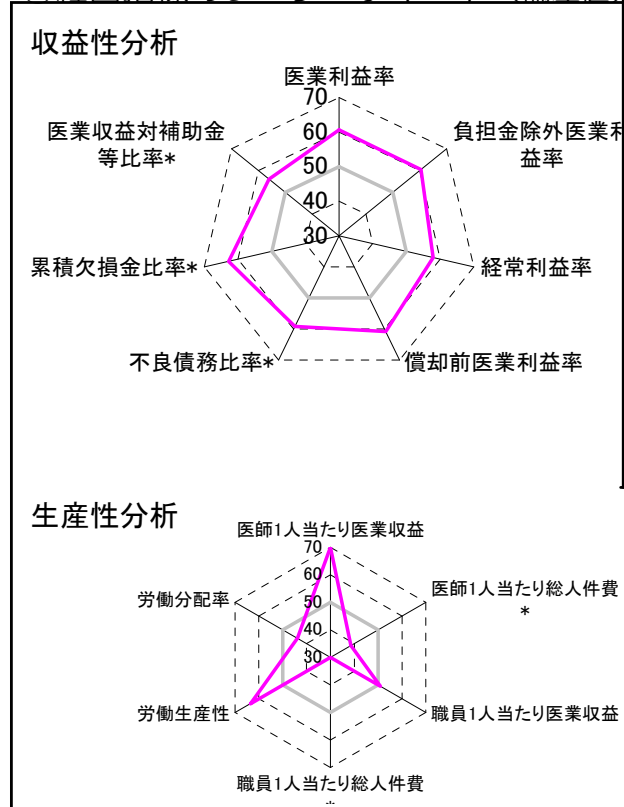
②病院群類型と経営指標ハイライト

【貴院の属する病院類型】地方大規模病院グループ(可住地当たり人口密度187.2~2,145.9人/km²かつ、一般病床350床以上)
 【高い偏差値を示す指標】推計退院患者数、医師1人当たり医業収益、外来／入院比
 【低い偏差値を示す指標】職員1人当たり総人件費*、医師1人当たり入院患者数、医師1人当たり総人件費*

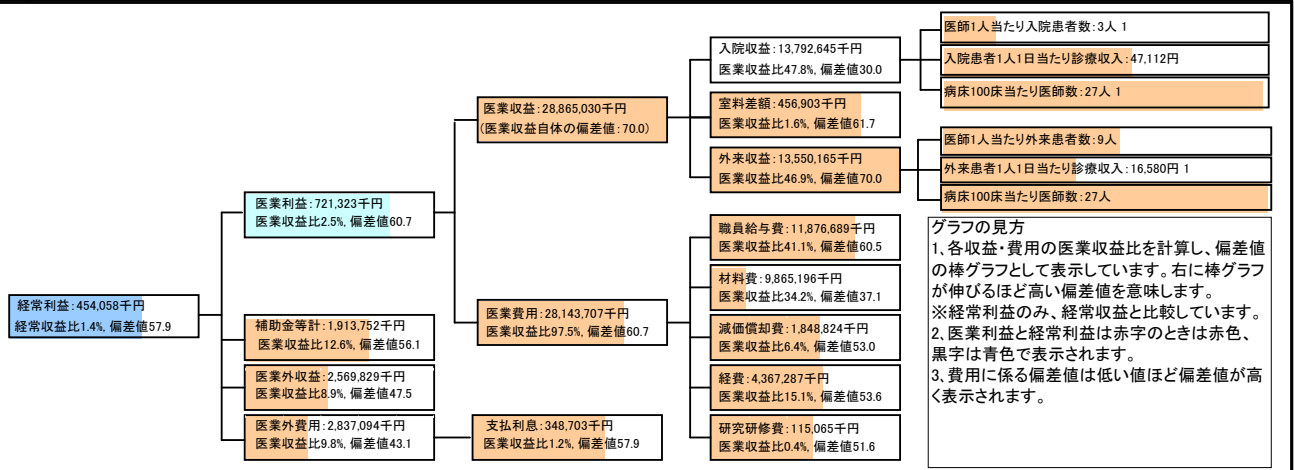
⑦経営指標分析(平均値・参照値・偏差値)

収益性分析	貴院	貴院の属する病院群の平均	偏差値
医業利益率	2.5%	-7.6%	60.7
負担金除外医業利益率	0.4%	-10.4%	60.5
経常利益率	1.4%	-2.5%	57.9
償却前医業利益率	8.9%	0.0%	60.8
不良債務比率*	0.0%	13.6%	59.2
累積欠損金比率*	0.0%	63.4%	62.8
医業収益対補助金等比率*	6.6%	12.3%	56.1
経常収支比率	101.5%	97.8%	58.0
生産性分析			
医師1人当たり医業収益	234,675千円	148,393千円	80.6
医師1人当たり総人件費*	96,558千円	79,244千円	38.7
職員1人当たり医業収益	335,640千円	212,725千円	50.9
職員1人当たり総人件費*	138,101千円	35,642千円	13.6
労働生産性	147,826千円	23,695千円	63.6
労働分配率	93.4%	114.9%	43.8
機能性分析			
入院患者1人1日当たり診療収入	47,112円	44,715円	53.5
外来患者1人1日当たり診療収入	16,580円	11,723円	68.4
医師1人当たり入院患者数	3.1人	5.0人	36.5
医師1人当たり外来患者数	8.6人	8.0人	52.2
推計退院患者数	23,607.3人	9,885.4人	85.8
平均在院日数*	12.4日	15.2日	60.4
病床100床当たり全職員	187.0人	127.3人	70.2
病床100床当たり医師数	27.2人	16.5人	72.7
病床100床当たり看護人員数	103.2人	79.9人	66.8
看護人員／医師人数比	6.1人	5.4人	55.6
外来／入院比	2.8人	1.6人	79.3
病床利用率(一般病床)	92.8%	80.1%	60.7
病床利用率(療養病床)	0.0%	62.7%	N/A
病床利用率(精神病床)	56.5%	71.9%	41.6
安全性の分析			
1床当たり総資産額	46,992千円	61,187千円	48.4
1床当たり剰余金・欠損金額	3,843千円	-16,708千円	62.4
1床当たり償却資産額(取得価額)	109,950千円	149,392千円	47.9
1床当たり償却資産額(帳簿価額)	54,975千円	74,696千円	47.9
流動比率	688.3%	329.3%	65.8
流動資産回転率	2.7回	3.6回	43.9
医業収益対総資本	1.6倍	3.4倍	46.9

③経営指標のレーダーチャート(偏差値)



④利益構造ツリー(実数・対収益比・偏差値)



⑤時系列分析(成長性分析)

