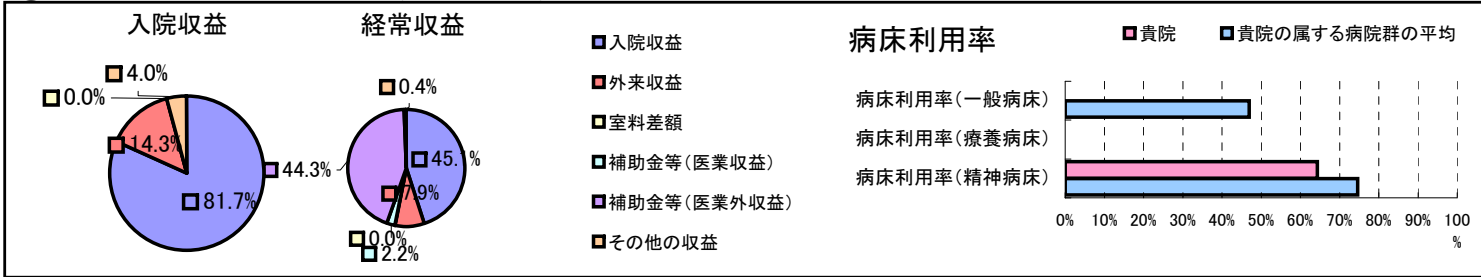


①病院環境データ

病院名	(埼玉県埼玉県)精神医療センター
病床数	【一般病床】0床【療養病床】0床【結核病床】0床【精神病床】200床【感染症病床】0床
患者数	【1日平均入院患者数】129人【1日平均外来患者数】134人【推計退院患者数】
医療従事者数	【医師数】21人【看護人員数】120人【医療技術員数】10人【事務職員数】18人
市区町村データ	【市区町村名】伊奈町
	【人口総数】36,535人【65歳以上人口】4,955人【高齢化率】13.6%
	【可住地当たり人口密度】2,602.2人/km ² 【可住地面積】14km ²
	【一般病院数】4施設【一般診療所数】13施設【医師数】143人

⑥収益構造円グラフと病床利用率棒グラフ



②病院群類型と経営指標ハイライト

【貴院の属する病院類型】精神病院グループ(精神病床9割以上)

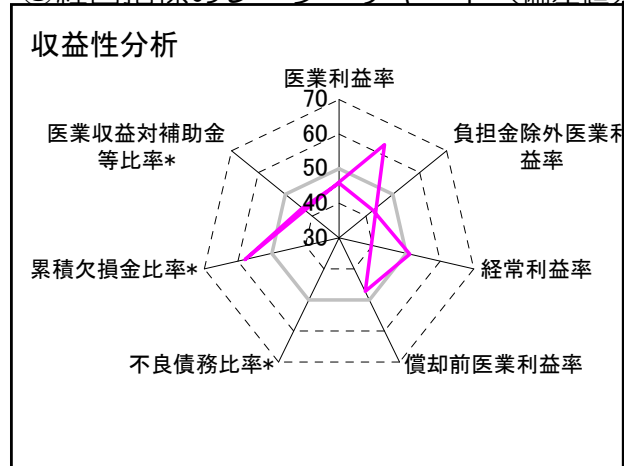
#N/A

#N/A

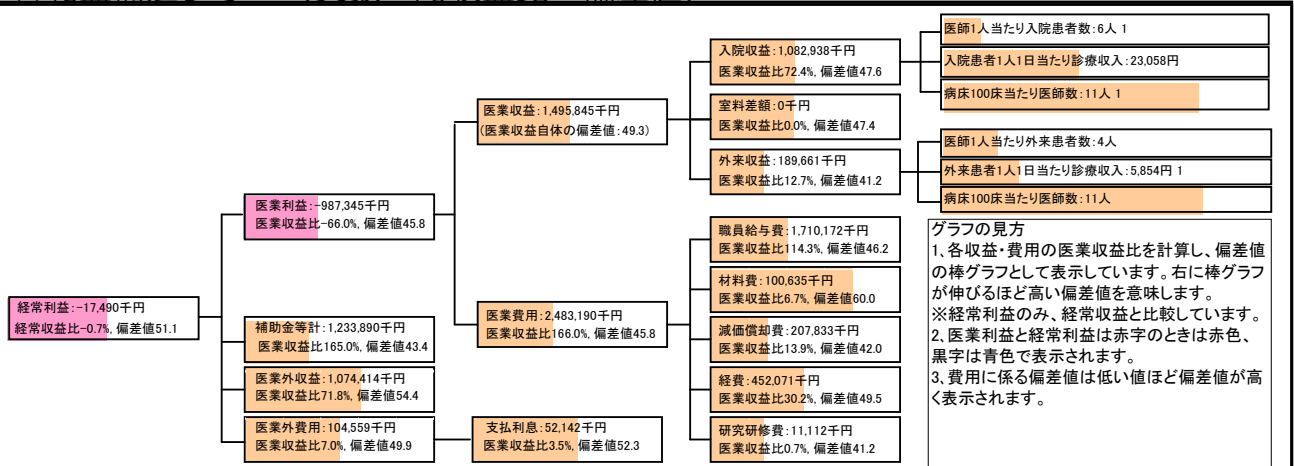
⑦経営指標分析(平均値・参照値・偏差値)

収益性分析	貴院	貴院の属する病院群の平均	偏差値
医業利益率	-66.0%	-51.2%	45.8
負担金除外医業利益率	-87.3%	-59.9%	42.7
経常利益率	-0.7%	-1.5%	51.1
償却前医業利益率	-52.1%	-42.3%	47.2
不良債務比率*	0.0%	9.8%	#DIV/0!
累積欠損金比率*	3.5%	119.3%	58.0
医業収益対補助金等比率*	82.5%	61.2%	43.7
経常収支比率	99.3%	99.1%	50.3
生産性分析			
医師1人当たり医業収益	71,231千円	186,144千円	42.6
医師1人当たり総人件費*	81,437千円	212,518千円	54.4
職員1人当たり医業収益	7,999千円	13,243千円	46.0
職員1人当たり総人件費*	9,145千円	14,659千円	52.4
労働生産性	3,925千円	6,107千円	45.3
労働分配率	233.0%	213.5%	51.7
機能性分析			
入院患者1人1日当たり診療収入	23,058円	16,067円	68.6
外来患者1人1日当たり診療収入	5,854円	8,795円	39.5
医師1人当たり入院患者数	6.4人	19.1人	34.6
医師1人当たり外来患者数	4.4人	8.8人	36.8
推計退院患者数	0.0人	4,203.6人	#DIV/0!
平均在院日数*	0.0日	60.0日	N/A
病床100床当たり全職員	93.5人	65.2人	58.9
病床100床当たり医師数	10.5人	4.7人	61.9
病床100床当たり看護人員数	60.5人	45.4人	60.3
看護人員/医師人数比	5.7人	11.3人	32.7
外来/入院比	0.7人	0.5人	55.2
病床利用率(一般病床)	0.0%	46.9%	N/A
病床利用率(療養病床)	0.0%	#DIV/0!	N/A
病床利用率(精神病床)	64.3%	74.6%	42.6
安全性の分析			
1床当たり総資産額	309,212千円	216,319千円	53.9
1床当たり剰余金・欠損金額	-14,221千円	-11,847千円	48.9
1床当たり償却資産額(取得価額)	763,423千円	556,389千円	53.2
1床当たり償却資産額(帳簿価額)	381,712千円	278,194千円	53.2
流動比率	753.9%	475.0%	54.0
流動資産回転率	1.2回	2.9回	38.0
医業収益対総資本	41.3倍	38.1倍	50.7

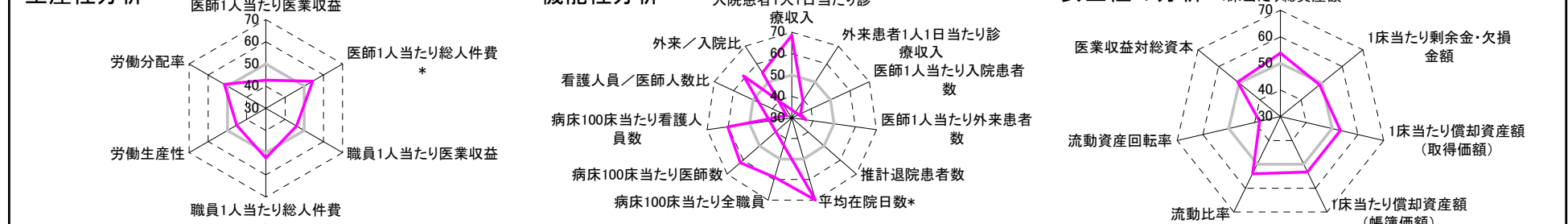
③経営指標のレーダーチャート(偏差値)



④利益構造ツリー(実数・対収益比・偏差値)



⑤時系列分析(成長性分析)



⑤時系列分析(成長性分析)

