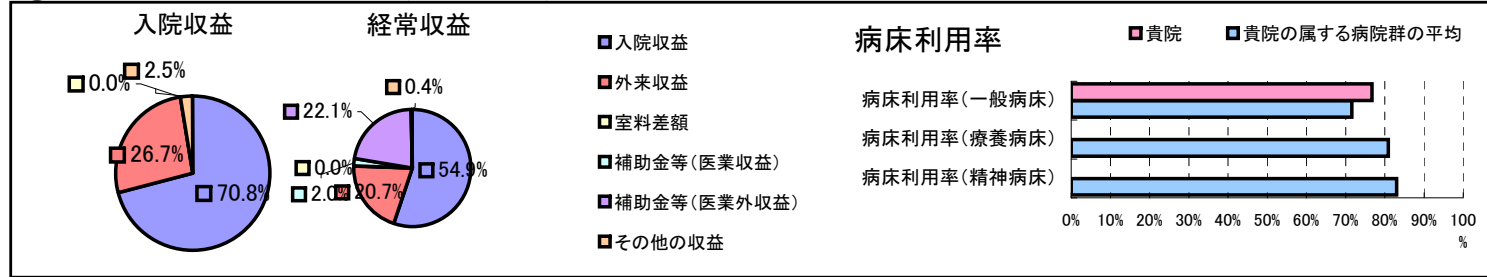


①病院環境データ

病院名 (埼玉県埼玉県)小児医療センター
 病床数 【一般病床】300床【療養病床】0床【結核病床】0床【精神病床】0床【感染症病床】0床
 患者数 【1日平均入院患者数】230人【1日平均外来患者数】579人【推計退院患者数】5,416人
 医療従事者数 【医師数】68人【看護人員数】330人【医療技術員数】82人【事務職員数】33人
 市区町村データ【市区町村名】さいたま市
 【人口総数】1,176,314人【65歳以上人口】186,779人【高齢化率】15.9%
 【可住地当たり人口密度】5,544.5人/km²【可住地面積】212.2km²
 【一般病院数】37施設【一般診療所数】813施設【医師数】1,777人

⑥収益構造円グラフと病床利用率棒グラフ



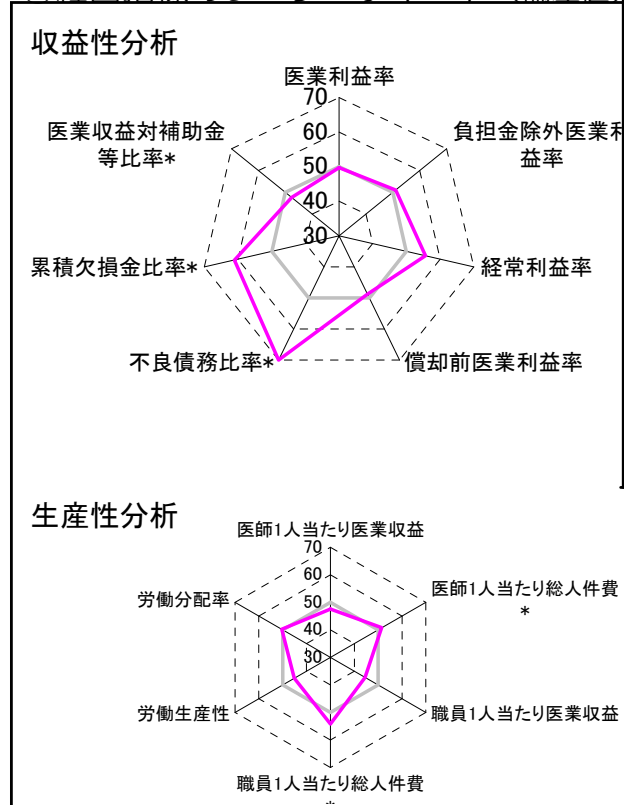
②病院群類型と経営指標ハイライト

【貴院の属する病院類型】都市非大規模病院グループ(可住地当たり人口密度2,145.9人/km²以上かつ、一般病床500床以上)
 【高い偏差値を示す指標】不良債務比率*、病床100床当たり看護人員数、流動比率
 【低い偏差値を示す指標】流動資産回転率、医師1人当たり入院患者数、医師1人当たり外来患者数

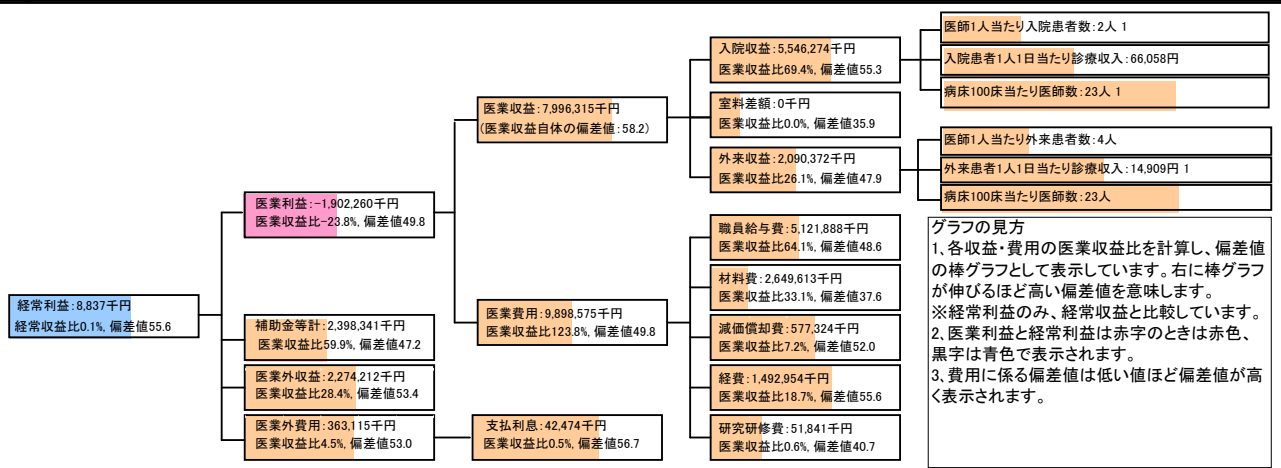
⑦経営指標分析(平均値・参照値・偏差値)

収益性分析	貴院	貴院の属する病院群の平均	偏差値
医業利益率	-23.8%	-23.2%	49.8
負担金除外医業利益率	-26.3%	-42.7%	51.1
経常利益率	0.1%	-7.6%	55.6
償却前医業利益率	-16.6%	-13.4%	48.7
不良債務比率*	0.0%	10.3%	73.5
累積欠損金比率*	3.5%	90.1%	61.1
医業収益対補助金等比率*	30.0%	24.5%	47.6
経常収支比率	100.1%	94.1%	56.3
生産性分析			
医師1人当たり医業収益	117,593千円	152,424千円	47.5
医師1人当たり総人件費*	75,322千円	98,345千円	51.5
職員1人当たり医業収益	15,231千円	45,575千円	44.5
職員1人当たり総人件費*	9,756千円	26,375千円	54.1
労働生産性	6,231千円	17,016千円	45.1
労働分配率	156.6%	149.9%	50.4
機能性分析			
入院患者1人1日当たり診療収入	66,058円	43,184円	64.0
外来患者1人1日当たり診療収入	14,909円	14,435円	50.1
医師1人当たり入院患者数	2.4人	4.7人	39.7
医師1人当たり外来患者数	4.0人	8.4人	40.7
推計退院患者数	5,416.1人	5,468.3人	49.8
平均在院日数*	15.5日	17.4日	51.6
病床100床当たり全職員	175.3人	119.0人	63.4
病床100床当たり医師数	22.7人	16.1人	59.1
病床100床当たり看護人員数	113.7人	75.7人	68.1
看護人員/医師人数比	4.9人	5.2人	47.6
外来/入院比	1.7人	1.9人	47.5
病床利用率(一般病床)	76.7%	71.6%	53.0
病床利用率(療養病床)	0.0%	80.9%	N/A
病床利用率(精神病床)	0.0%	83.1%	N/A
安全性の分析			
1床当たり総資産額	206,142千円	204,411千円	50.0
1床当たり剰余金・欠損金額	-976千円	-27,447千円	58.4
1床当たり償却資産額(取得価額)	508,949千円	513,380千円	50.0
1床当たり償却資産額(帳簿価額)	254,474千円	256,690千円	50.0
流動比率	753.9%	272.0%	66.5
流動資産回転率	1.2回	4.1回	34.1
医業収益対総資本	7.7倍	13.4倍	47.8

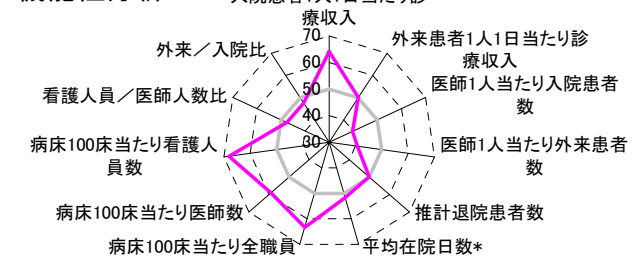
③経営指標のレーダーチャート(偏差値)



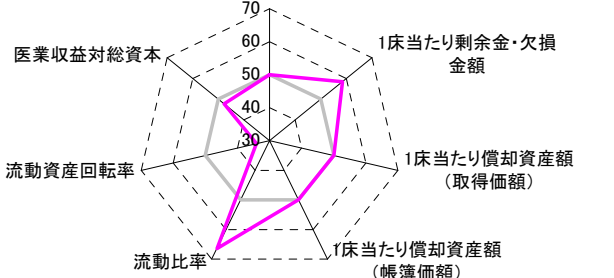
④利益構造ツリー(実数・対収益比・偏差値)



機能性分析



安全性の分析



⑤時系列分析(成長性分析)

