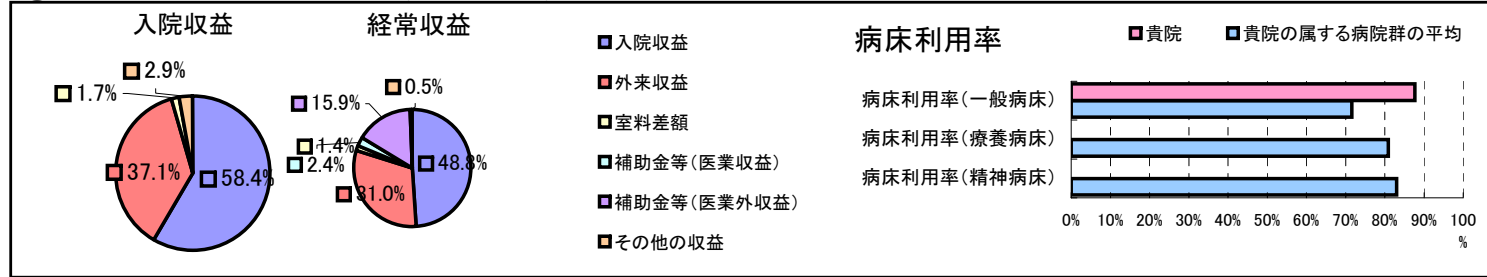


①病院環境データ

病院名 (埼玉県埼玉県)がんセンター
 病床数 【一般病床】400床【療養病床】0床【結核病床】0床【精神病床】0床【感染症病床】0床
 患者数 【1日平均入院患者数】351人【1日平均外来患者数】768人【推計退院患者数】8,429人
 医療従事者数 【医師数】74人【看護人員数】360人【医療技術員数】78人【事務職員数】37人
 市区町村データ【市区町村名】伊奈町
 【人口総数】36,535人【65歳以上人口】4,955人【高齢化率】13.6%
 【可住地当たり人口密度】2,602.2人/km²【可住地面積】14km²
 【一般病院数】4施設【一般診療所数】13施設【医師数】143人

⑥収益構造円グラフと病床利用率棒グラフ



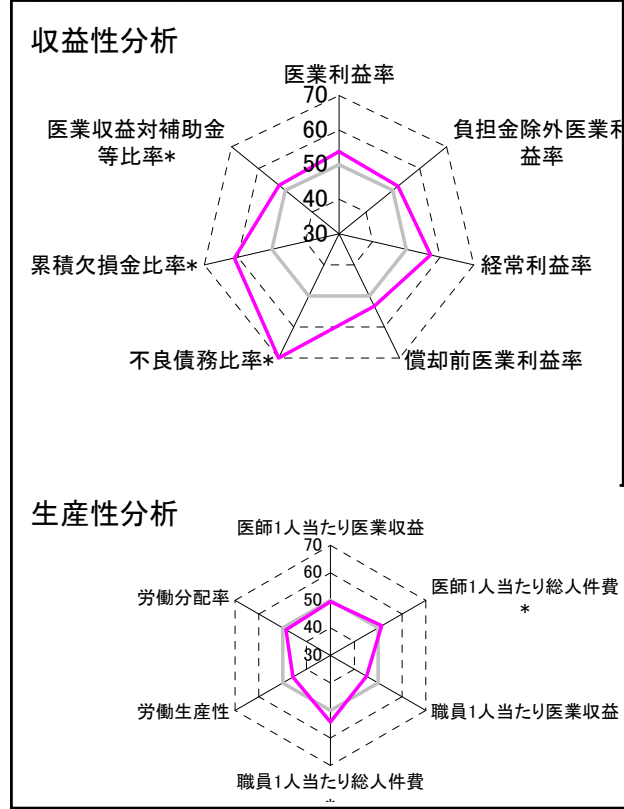
②病院群類型と経営指標ハイライト

【貴院の属する病院類型】都市非大規模病院グループ(可住地当たり人口密度2,145.9人/km²以上かつ、一般病床500床以上)
 【高い偏差値を示す指標】不良債務比率*, 流動比率, 累積欠損金比率*
 【低い偏差値を示す指標】流動資産回転率, 職員1人当たり医業収益, 医師1人当たり外来患者数

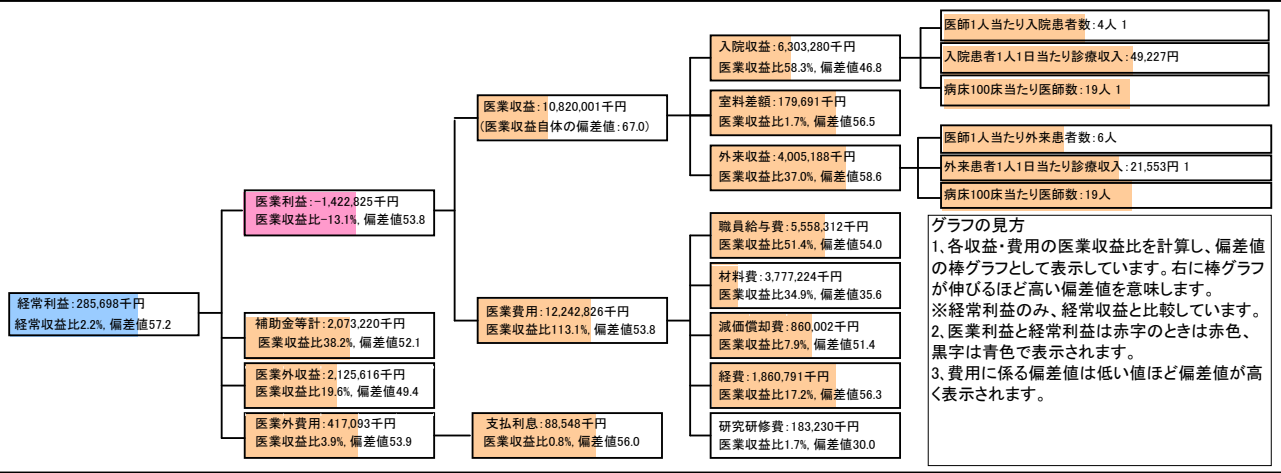
⑦経営指標分析(平均値・参照値・偏差値)

収益性分析	貴院	貴院の属する病院群の平均	偏差値
医業利益率	-13.1%	-23.2%	53.8
負担金除外医業利益率	-13.3%	-42.7%	51.9
経常利益率	2.2%	-7.6%	57.2
償却前医業利益率	-5.2%	-13.4%	53.4
不良債務比率*	0.0%	10.3%	73.5
累積欠損金比率*	3.5%	90.1%	61.1
医業収益対補助金等比率*	19.2%	24.5%	52.3
経常収支比率	102.3%	94.1%	58.6
生産性分析			
医師1人当たり医業収益	146,216千円	152,424千円	49.6
医師1人当たり総人件費*	75,112千円	98,345千円	51.5
職員1人当たり医業収益	18,496千円	45,575千円	45.1
職員1人当たり総人件費*	9,501千円	26,375千円	54.2
労働生産性	7,382千円	17,016千円	45.6
労働分配率	128.7%	149.9%	48.6
機能性分析			
入院患者1人1日当たり診療収入	49,227円	43,184円	53.7
外来患者1人1日当たり診療収入	21,553円	14,435円	52.1
医師1人当たり入院患者数	4.2人	4.7人	47.6
医師1人当たり外来患者数	6.1人	8.4人	45.1
推計退院患者数	8,428.6人	5,468.3人	59.1
平均在院日数*	15.2日	17.4日	51.9
病床100床当たり全職員	146.3人	119.0人	56.5
病床100床当たり医師数	18.5人	16.1人	53.3
病床100床当たり看護人員数	90.5人	75.7人	57.0
看護人員/医師人数比	4.9人	5.2人	47.7
外来/入院比	1.5人	1.9人	45.1
病床利用率(一般病床)	87.7%	71.6%	59.7
病床利用率(療養病床)	0.0%	80.9%	N/A
病床利用率(精神病床)	0.0%	83.1%	N/A
安全性の分析			
1床当たり総資産額	154,606千円	204,411千円	49.0
1床当たり剰余金・欠損金額	7,163千円	-27,447千円	61.0
1床当たり償却資産額(取得価額)	381,712千円	513,380千円	48.9
1床当たり償却資産額(帳簿価額)	190,856千円	256,690千円	48.9
流動比率	753.9%	272.0%	66.5
流動資産回転率	1.2回	4.1回	34.1
医業収益対総資本	5.7倍	13.4倍	47.0

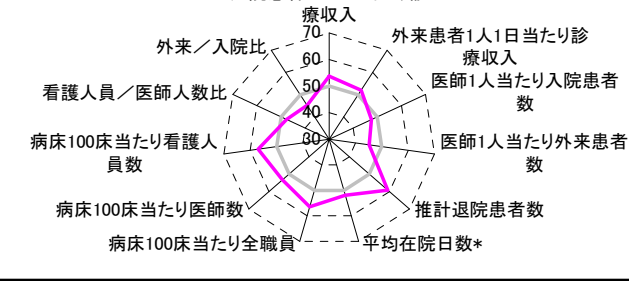
③経営指標のレーダーチャート(偏差値)



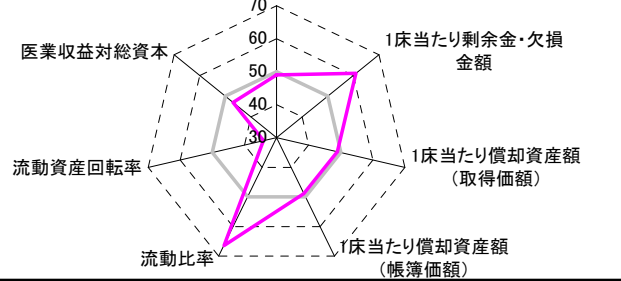
④利益構造ツリー(実数・対収益比・偏差値)



機能性分析



安全性の分析



⑤時系列分析(成長性分析)

