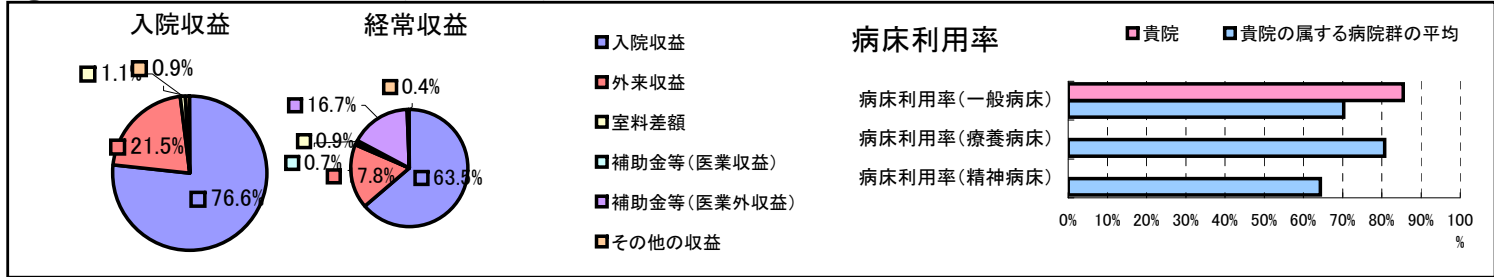


①病院環境データ

病院名 (埼玉県埼玉県)循環器・呼吸器病センター
 病床数 【一般病床】268床【療養病床】0床【結核病床】51床【精神病床】0床【感染症病床】0床
 患者数 【1日平均入院患者数】250人【1日平均外来患者数】334人【推計退院患者数】6,966人
 医療従事者数 【医師数】49人【看護人員数】309人【医療技術員数】70人【事務職員数】26人
 市区町村データ【市区町村名】熊谷市
 【人口総数】204,675人【65歳以上人口】37,409人【高齢化率】18.3%
 【可住地当たり人口密度】1,323.7人/km²【可住地面積】154.6km²
 【一般病院数】11施設【一般診療所数】159施設【医師数】324人

⑥収益構造円グラフと病床利用率棒グラフ



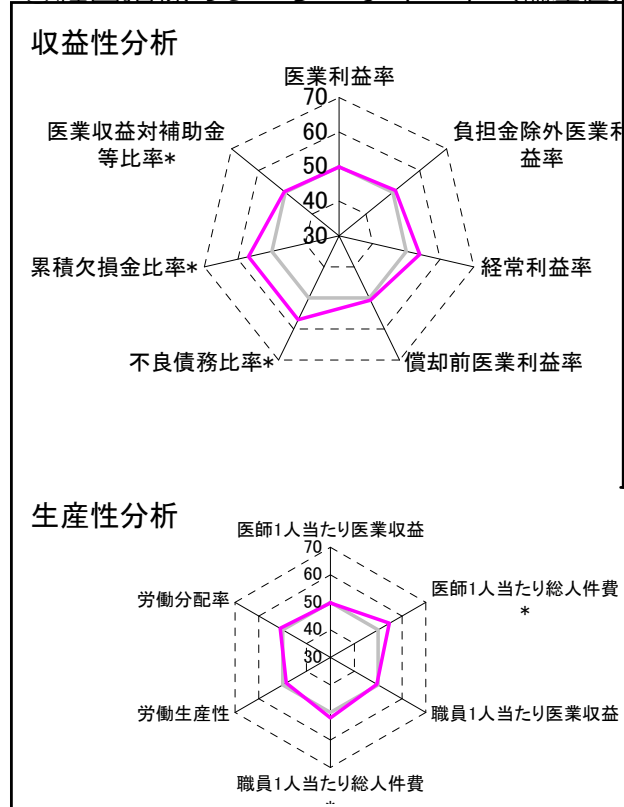
②病院群類型と経営指標ハイライト

【貴院の属する病院類型】地方中規模病院グループ(可住地当たり人口密度187.2~2,145.9人/km²かつ、一般病床50床以上350床未満)
 【高い偏差値を示す指標】入院患者1人1日当たり診療収入、外来患者1人1日当たり診療収入、推計退院患者数
 【低い偏差値を示す指標】医師1人当たり外来患者数、外来/入院比、医師1人当たり入院患者数

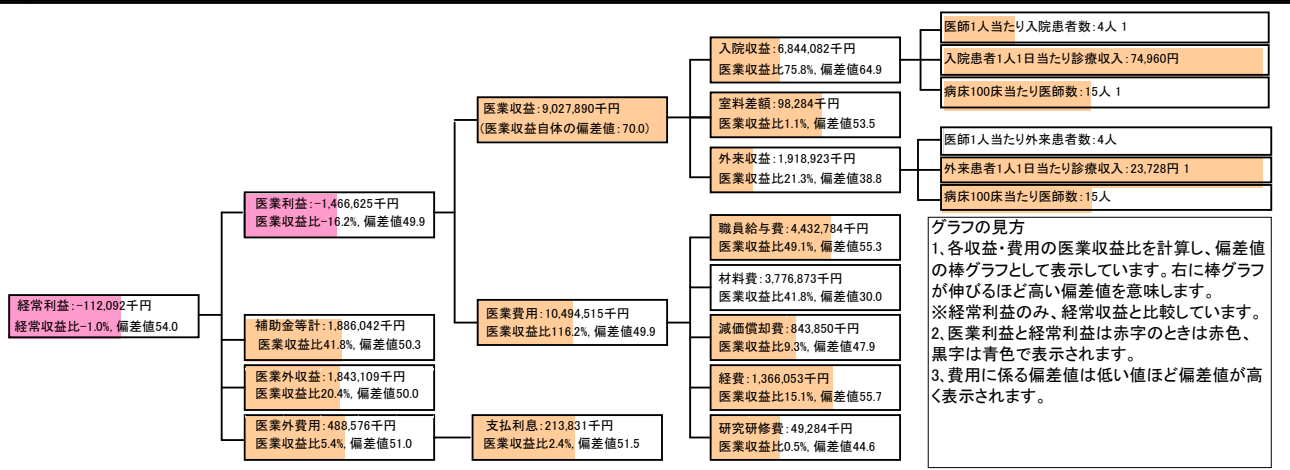
⑦経営指標分析(平均値・参照値・偏差値)

収益性分析	貴院	貴院の属する病院群の平均	偏差値
医業利益率	-16.2%	-16.1%	49.9
負担金除外医業利益率	-17.4%	-30.1%	50.9
経常利益率	-1.0%	-4.3%	54.0
償却前医業利益率	-6.9%	-8.2%	50.7
不良債務比率*	0.0%	15.8%	57.1
累積欠損金比率*	3.5%	93.0%	56.9
医業収益対補助金等比率*	20.9%	23.0%	50.4
経常収支比率	99.0%	96.4%	53.8
生産性分析			
医師1人当たり医業収益	184,243千円	186,686千円	49.8
医師1人当たり総人件費*	90,465千円	111,055千円	54.7
職員1人当たり医業収益	19,583千円	21,944千円	49.4
職員1人当たり総人件費*	9,616千円	11,584千円	52.0
労働生産性	6,541千円	8,639千円	48.5
労働分配率	147.0%	136.5%	51.1
機能性分析			
入院患者1人1日当たり診療収入	74,960円	30,290円	93.9
外来患者1人1日当たり診療収入	23,728円	9,361円	80.1
医師1人当たり入院患者数	4.4人	8.0人	38.8
医師1人当たり外来患者数	3.9人	14.9人	30.1
推計退院患者数	6,965.6人	2,557.6人	74.0
平均在院日数*	13.1日	20.8日	58.5
病床100床当たり全職員	144.5人	105.2人	61.9
病床100床当たり医師数	15.4人	9.5人	64.6
病床100床当たり看護人員数	96.9人	65.3人	68.7
看護人員/医師人数比	6.3人	7.3人	46.4
外来/入院比	0.9人	2.0人	36.5
病床利用率(一般病床)	85.5%	70.3%	59.4
病床利用率(療養病床)	0.0%	80.7%	N/A
病床利用率(精神病床)	0.0%	64.3%	N/A
安全性の分析			
1床当たり総資産額	193,864千円	146,117千円	51.2
1床当たり剰余金・欠損金額	-6,030千円	-20,387千円	55.2
1床当たり償却資産額(取得価額)	478,635千円	353,959千円	51.4
1床当たり償却資産額(帳簿価額)	239,318千円	176,979千円	51.4
流動比率	753.9%	503.7%	54.5
流動資産回転率	1.2回	3.8回	46.0
医業収益対総資本	6.9倍	13.3倍	48.4

③経営指標のレーダーチャート(偏差値)



④利益構造ツリー(実数・対収益比・偏差値)



⑤時系列分析(成長性分析)

