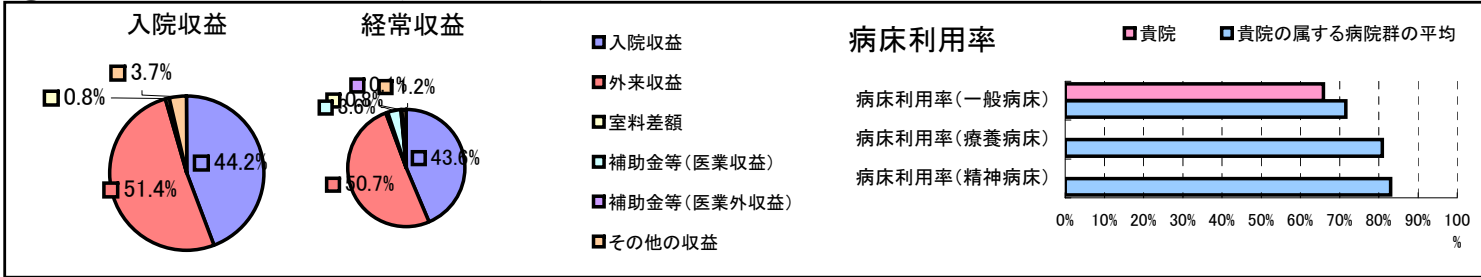


①病院環境データ

病院名 (埼玉県蕨市)市立病院  
 病床数 【一般病床】130床【療養病床】0床【結核病床】0床【精神病床】0床【感染症病床】0床  
 患者数 【1日平均入院患者数】86人【1日平均外来患者数】465人【推計退院患者数】2,242人  
 医療従事者数 【医師数】13人【看護人員数】70人【医療技術員数】28人【事務職員数】12人  
 市区町村データ【市区町村名】蕨市  
 【人口総数】70,010人【65歳以上人口】12,591人【高齢化率】18.0%  
 【可住地当たり人口密度】13,727.5人/km<sup>2</sup>【可住地面積】5.1km<sup>2</sup>  
 【一般病院数】3施設【一般診療所数】44施設【医師数】66人

⑥収益構造円グラフと病床利用率棒グラフ



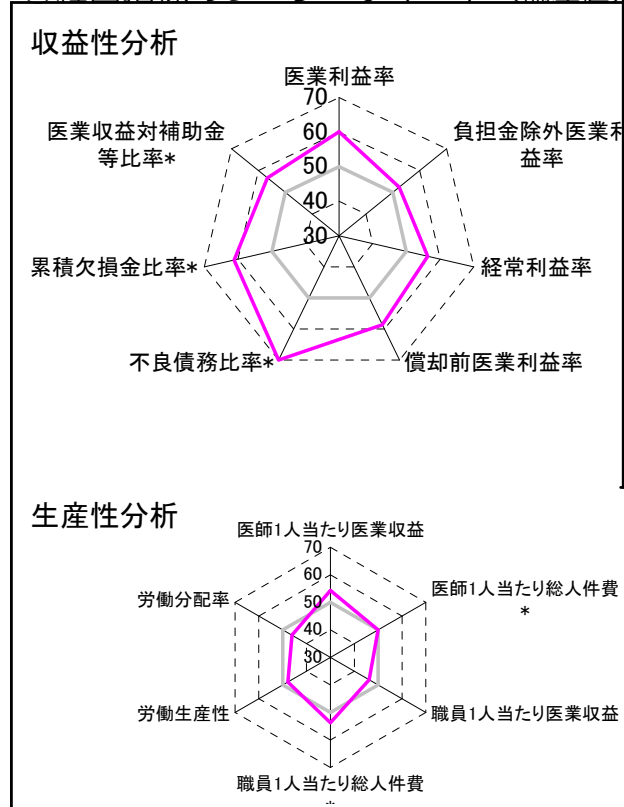
②病院群類型と経営指標ハイライト

【貴院の属する病院類型】都市非大規模病院グループ(可住地当たり人口密度2,145.9人/km<sup>2</sup>以上かつ、一般病床500床以上)  
 【高い偏差値を示す指標】医師1人当たり外来患者数、外来/入院比、不良債務比率\*  
 【低い偏差値を示す指標】推計退院患者数、病床100床当たり医師数、病床100床当たり看護人員数

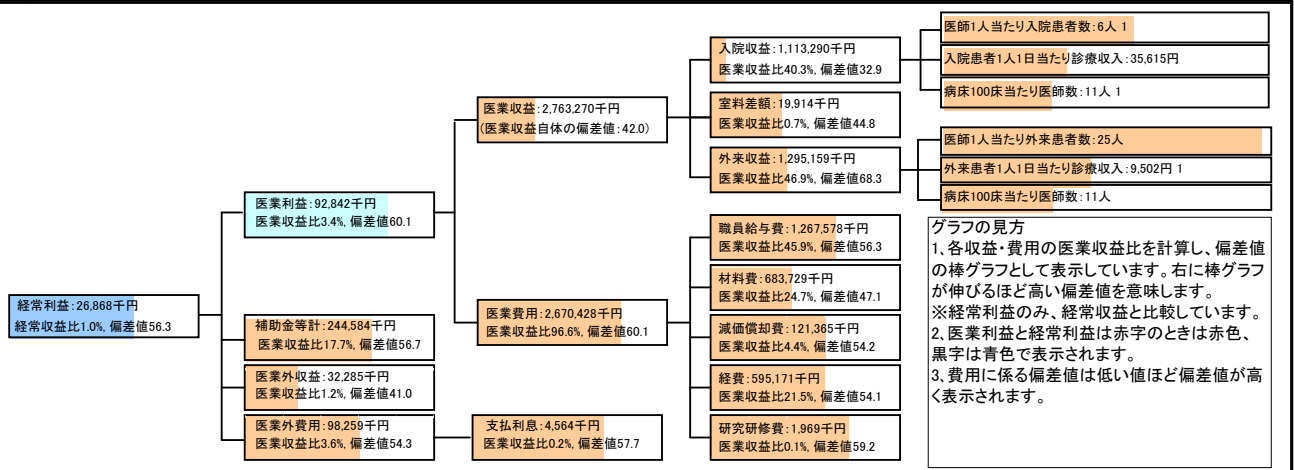
⑦経営指標分析(平均値・参照値・偏差値)

収益性分析	貴院	貴院の属する病院群の平均	偏差値
医業利益率	3.4%	-23.2%	60.1
負担金除外医業利益率	-5.9%	-42.7%	52.4
経常利益率	1.0%	-7.6%	56.3
償却前医業利益率	7.8%	-13.4%	58.6
不良債務比率*	0.0%	10.3%	73.5
累積欠損金比率*	2.8%	90.1%	61.2
医業収益対補助金等比率*	8.9%	24.5%	56.7
経常収支比率	101.0%	94.1%	57.2
生産性分析			
医師1人当たり医業収益	212,559千円	152,424千円	54.3
医師1人当たり総人件費*	97,506千円	98,345千円	50.1
職員1人当たり医業収益	25,121千円	45,575千円	46.3
職員1人当たり総人件費*	11,523千円	26,375千円	53.7
労働生産性	12,385千円	17,016千円	47.9
労働分配率	93.0%	149.9%	46.2
機能性分析			
入院患者1人1日当たり診療収入	35,615円	43,184円	45.4
外来患者1人1日当たり診療収入	9,502円	14,435円	48.6
医師1人当たり入院患者数	5.6人	4.7人	53.8
医師1人当たり外来患者数	24.5人	8.4人	84.3
推計退院患者数	2,242.1人	5,468.3人	40.0
平均在院日数*	14.0日	17.4日	52.9
病床100床当たり全職員	118.5人	119.0人	49.9
病床100床当たり医師数	11.4人	16.1人	43.5
病床100床当たり看護人員数	65.3人	75.7人	45.1
看護人員/医師人数比	5.4人	5.2人	51.0
外来/入院比	4.4人	1.9人	77.0
病床利用率(一般病床)	65.9%	71.6%	46.6
病床利用率(療養病床)	0.0%	80.9%	N/A
病床利用率(精神病床)	0.0%	83.1%	N/A
安全性の分析			
1床当たり総資産額	20,134千円	204,411千円	46.4
1床当たり剰余金・欠損金額	-1,363千円	-27,447千円	58.3
1床当たり償却資産額(取得価額)	55,702千円	513,380千円	46.2
1床当たり償却資産額(帳簿価額)	27,851千円	256,690千円	46.2
流動比率	635.6%	272.0%	62.4
流動資産回転率	4.1回	4.1回	49.8
医業収益対総資本	0.9倍	13.4倍	45.2

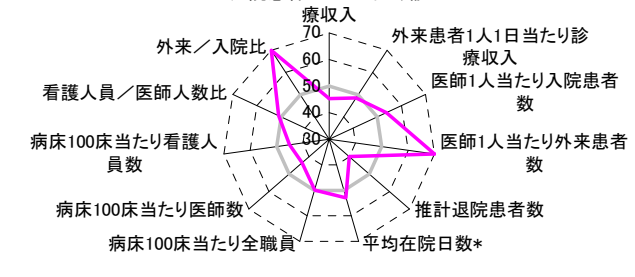
③経営指標のレーダーチャート(偏差値)



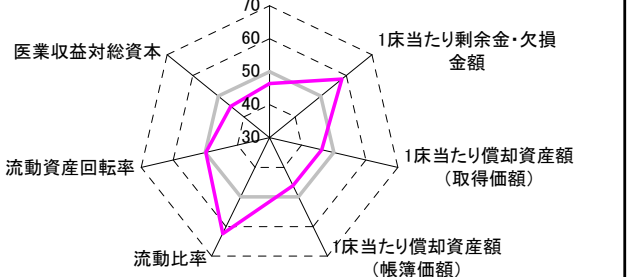
④利益構造ツリー(実数・対収益比・偏差値)



機能性分析



安全性の分析



⑤時系列分析(成長性分析)

