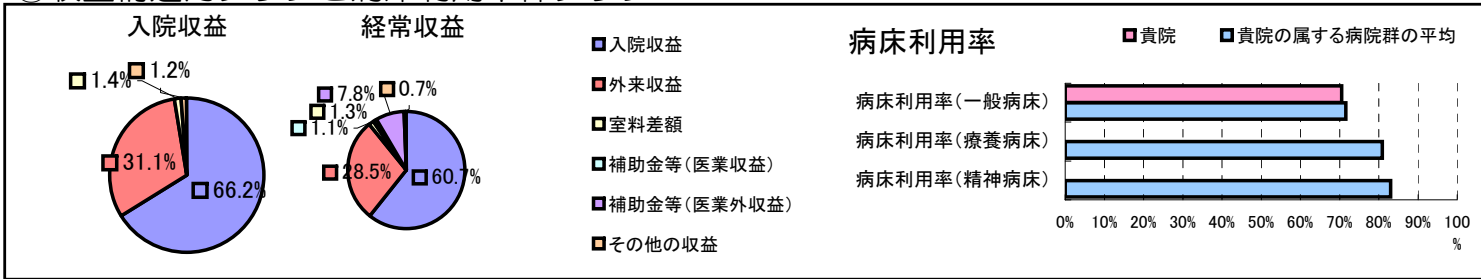


①病院環境データ

病院名 (埼玉県越谷市)越谷市立病院
 病床数 【一般病床】481床【療養病床】0床【結核病床】0床【精神病床】0床【感染症病床】0床
 患者数 【1日平均入院患者数】339人【1日平均外来患者数】1,175人【推計退院患者数】9,303人
 医療従事者数 【医師数】68人【看護人員数】284人【医療技術員数】79人【事務職員数】37人
 市区町村データ【市区町村名】越谷市
 【人口総数】315,792人【65歳以上人口】47,559人【高齢化率】15.1%
 【可住地当たり人口密度】5,257.9人/km²【可住地面積】60.1km²
 【一般病院数】13施設【一般診療所数】148施設【医師数】569人

⑥収益構造円グラフと病床利用率棒グラフ



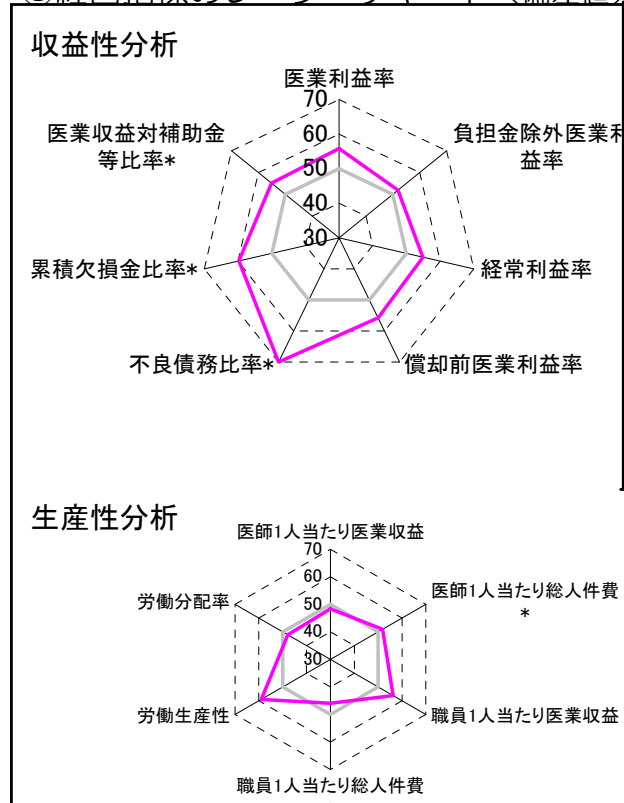
②病院群類型と経営指標ハイライト

【貴院の属する病院類型】都市非大規模病院グループ(可住地当たり人口密度2,145.9人/km²以上かつ、一般病床500床以上)
 【高い偏差値を示す指標】不良債務比率*, 推計退院患者数, 累積欠損金比率*
 【低い偏差値を示す指標】看護人員/医師人数比, 流動資産回転率, 医師1人当たり入院患者数

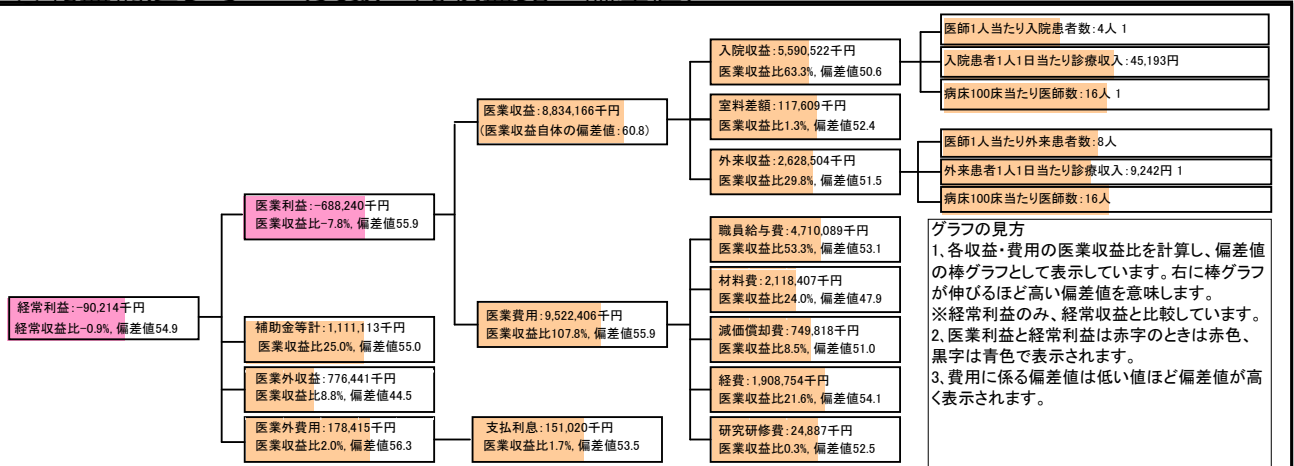
⑦経営指標分析(平均値・参照値・偏差値)

収益性分析	貴院	貴院の属する病院群の平均	偏差値
医業利益率	-7.8%	-23.2%	55.9
負担金除外医業利益率	-12.8%	-42.7%	52.0
経常利益率	-0.9%	-7.6%	54.9
償却前医業利益率	0.7%	-13.4%	55.8
不良債務比率*	0.0%	10.3%	73.5
累積欠損金比率*	14.2%	90.1%	59.7
医業収益対補助金等比率*	12.6%	24.5%	55.1
経常収支比率	99.1%	94.1%	55.2
生産性分析			
医師1人当たり医業収益	129,914千円	152,424千円	48.4
医師1人当たり総人件費*	69,266千円	98,345千円	51.8
職員1人当たり医業収益	80,311千円	45,575千円	56.3
職員1人当たり総人件費*	42,819千円	26,375千円	45.9
労働生産性	36,789千円	17,016千円	58.9
労働分配率	116.4%	149.9%	47.8
機能性分析			
入院患者1人1日当たり診療収入	45,193円	43,184円	51.2
外来患者1人1日当たり診療収入	9,242円	14,435円	48.5
医師1人当たり入院患者数	3.5人	4.7人	44.5
医師1人当たり外来患者数	8.1人	8.4人	49.4
推計退院患者数	9,303.4人	5,468.3人	61.8
平均在院日数*	13.3日	17.4日	53.5
病床100床当たり全職員	128.7人	119.0人	52.3
病床100床当たり医師数	16.4人	16.1人	50.4
病床100床当たり看護人員数	72.2人	75.7人	48.3
看護人員/医師人数比	4.2人	5.2人	43.2
外来/入院比	2.3人	1.9人	54.4
病床利用率(一般病床)	70.5%	71.6%	49.3
病床利用率(療養病床)	0.0%	80.9%	N/A
病床利用率(精神病床)	0.0%	83.1%	N/A
安全性の分析			
1床当たり総資産額	22,568千円	204,411千円	46.4
1床当たり剰余金・欠損金額	-4,925千円	-27,447千円	57.2
1床当たり償却資産額(取得価額)	78,933千円	513,380千円	46.4
1床当たり償却資産額(帳簿価額)	39,467千円	256,690千円	46.4
流動比率	542.1%	272.0%	59.2
流動資産回転率	2.9回	4.1回	43.5
医業収益対総資本	1.2倍	13.4倍	45.3

③経営指標のレーダーチャート(偏差値)



④利益構造ツリー(実数・対収益比・偏差値)



⑤時系列分析(成長性分析)

