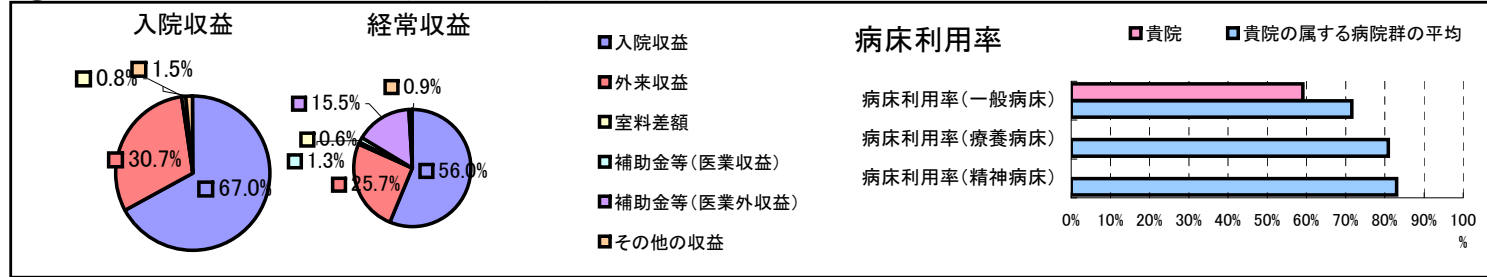


①病院環境データ

病院名 (埼玉県春日部市)春日部市立病院
 病床数 【一般病床】350床【療養病床】0床【結核病床】0床【精神病床】0床【感染症病床】0床
 患者数 【1日平均入院患者数】207人【1日平均外来患者数】640人【推計退院患者数】5,284人
 医療従事者数 【医師数】50人【看護人員数】226人【医療技術員数】61人【事務職員数】30人
 市区町村データ【市区町村名】春日部市
 【人口総数】238,506人【65歳以上人口】38,834人【高齢化率】16.3%
 【可住地当たり人口密度】3,656.4人/km²【可住地面積】65.2km²
 【一般病院数】11施設【一般診療所数】116施設【医師数】276人

⑥収益構造円グラフと病床利用率棒グラフ



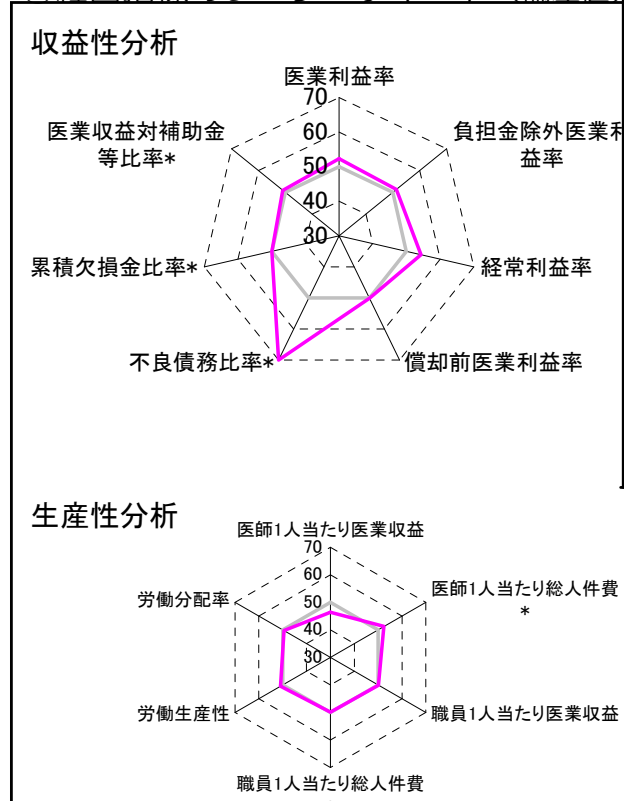
②病院群類型と経営指標ハイライト

【貴院の属する病院類型】都市非大規模病院グループ(可住地当たり人口密度2,145.9人/km²以上かつ、一般病床500床以上)
 【高い偏差値を示す指標】不良債務比率*, 流動資産回転率, 経常収支比率
 【低い偏差値を示す指標】病床利用率(一般病床), 医師1人当たり入院患者数, 医業収益対総資本

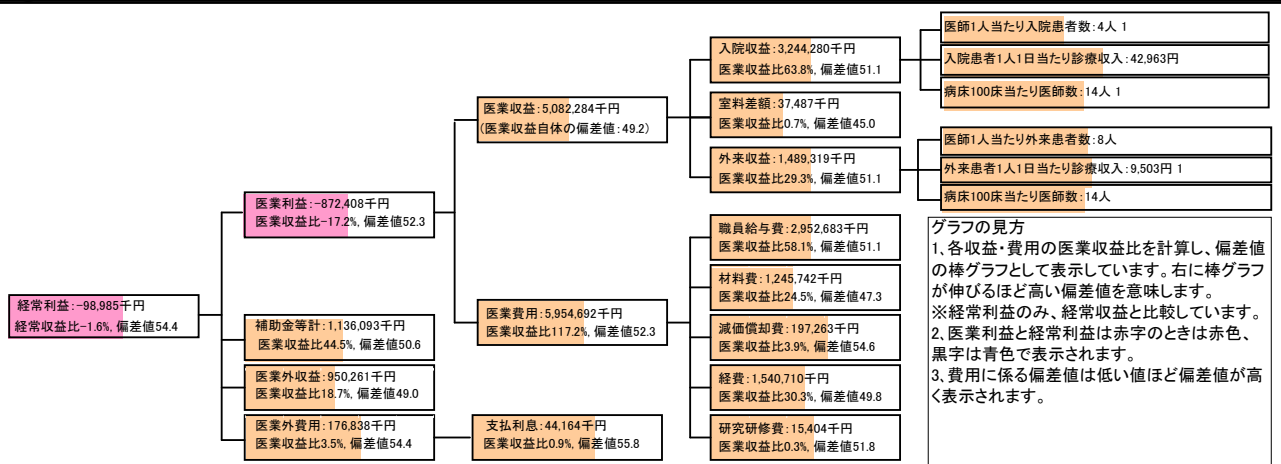
⑦経営指標分析(平均値・参照値・偏差値)

収益性分析	貴院	貴院の属する病院群の平均	偏差値
医業利益率	-17.2%	-23.2%	52.3
負担金除外医業利益率	-22.9%	-42.7%	51.3
経常利益率	-1.6%	-7.6%	54.4
償却前医業利益率	-13.3%	-13.4%	50.1
不良債務比率*	0.0%	10.3%	73.5
累積欠損金比率*	89.9%	90.1%	50.0
医業収益対補助金等比率*	22.4%	24.5%	50.9
経常収支比率	98.4%	94.1%	54.5
生産性分析			
医師1人当たり医業収益	101,646千円	152,424千円	46.4
医師1人当たり総人件費*	59,054千円	98,345千円	52.5
職員1人当たり医業収益	46,203千円	45,575千円	50.1
職員1人当たり総人件費*	26,843千円	26,375千円	49.9
労働生産性	19,052千円	17,016千円	50.9
労働分配率	140.9%	149.9%	49.4
機能性分析			
入院患者1人1日当たり診療収入	42,963円	43,184円	49.9
外来患者1人1日当たり診療収入	9,503円	14,435円	48.6
医師1人当たり入院患者数	3.6人	4.7人	45.0
医師1人当たり外来患者数	7.5人	8.4人	48.1
推計退院患者数	5,283.6人	5,468.3人	49.4
平均在院日数*	14.3日	17.4日	52.7
病床100床当たり全職員	116.1人	119.0人	49.3
病床100床当たり医師数	14.3人	16.1人	47.5
病床100床当たり看護人員数	71.9人	75.7人	48.2
看護人員/医師人数比	4.5人	5.2人	45.4
外来/入院比	2.1人	1.9人	52.0
病床利用率(一般病床)	59.1%	71.6%	42.5
病床利用率(療養病床)	0.0%	80.9%	N/A
病床利用率(精神病床)	0.0%	83.1%	N/A
安全性の分析			
1床当たり総資産額	12,381千円	204,411千円	46.2
1床当たり剰余金・欠損金額	-25,789千円	-27,447千円	50.5
1床当たり償却資産額(取得価額)	42,443千円	513,380千円	46.1
1床当たり償却資産額(帳簿価額)	21,222千円	256,690千円	46.1
流動比率	177.9%	272.0%	46.8
流動資産回転率	5.3回	4.1回	56.5
医業収益対総資本	0.9倍	13.4倍	45.1

③経営指標のレーダーチャート(偏差値)



④利益構造ツリー(実数・対収益比・偏差値)



⑤時系列分析(成長性分析)

