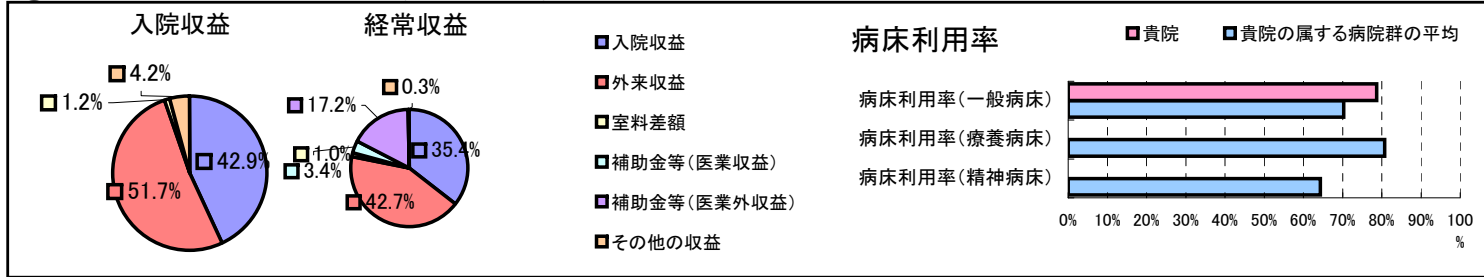


①病院環境データ

病院名 (埼玉県東松山市)市民病院  
 病床数 【一般病床】110床【療養病床】0床【結核病床】0床【精神病床】0床【感染症病床】4床  
 患者数 【1日平均入院患者数】87人【1日平均外来患者数】326人【推計退院患者数】2,023人  
 医療従事者数 【医師数】15人【看護人員数】95人【医療技術員数】28人【事務職員数】18人  
 市区町村データ【市区町村名】東松山市  
 【人口総数】91,302人【65歳以上人口】14,998人【高齢化率】16.4%  
 【可住地当たり人口密度】1,541.2人/km<sup>2</sup>【可住地面積】59.2km<sup>2</sup>  
 【一般病院数】4施設【一般診療所数】65施設【医師数】130人

⑥収益構造円グラフと病床利用率棒グラフ



②病院群類型と経営指標ハイライト

【貴院の属する病院類型】地方中規模病院グループ(可住地当たり人口密度187.2~2,145.9人/km<sup>2</sup>かつ、一般病床50床以上350床未満)  
 【高い偏差値を示す指標】外来/入院比、病床100床当たり看護人員数、外来患者1人1日当たり診療収入  
 【低い偏差値を示す指標】医師1人当たり入院患者数、償却前医業利益率、医師1人当たり外来患者数

⑦経営指標分析(平均値・参照値・偏差値)

収益性分析	貴院	貴院の属する病院群の平均	偏差値
医業利益率	-22.7%	-16.1%	46.6
負担金除外医業利益率	-22.7%	-30.1%	50.5
経常利益率	-5.4%	-4.3%	48.7
償却前医業利益率	-17.6%	-8.2%	44.7
不良債務比率*	0.0%	15.8%	57.1
累積欠損金比率*	33.3%	93.0%	54.6
医業収益対補助金等比率*	20.8%	23.0%	50.4
経常収支比率	94.9%	96.4%	47.8

生産性分析	貴院	貴院の属する病院群の平均	偏差値
医師1人当たり医業収益	179,095千円	186,686千円	49.4
医師1人当たり総人件費*	83,381千円	111,055千円	56.4
職員1人当たり医業収益	24,422千円	21,944千円	50.6
職員1人当たり総人件費*	11,370千円	11,584千円	50.2
労働生産性	5,874千円	8,639千円	48.0
労働分配率	193.6%	136.5%	55.9

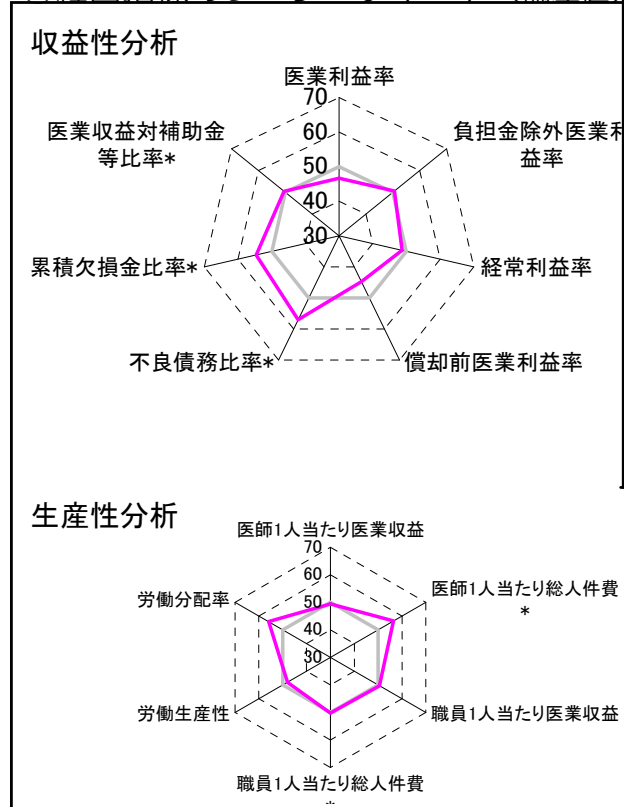
  

機能性分析	貴院	貴院の属する病院群の平均	偏差値
入院患者1人1日当たり診療収入	36,504円	30,290円	56.1
外来患者1人1日当たり診療収入	14,561円	9,361円	60.9
医師1人当たり入院患者数	4.2人	8.0人	38.2
医師1人当たり外来患者数	12.7人	14.9人	46.0
推計退院患者数	2,022.6人	2,557.6人	47.1
平均在院日数*	15.7日	20.8日	55.6
病床100床当たり全職員	138.6人	105.2人	60.1
病床100床当たり医師数	13.2人	9.5人	59.1
病床100床当たり看護人員数	85.1人	65.3人	61.7
看護人員/医師人数比	6.3人	7.3人	46.5
外来/入院比	3.0人	2.0人	62.5
病床利用率(一般病床)	78.7%	70.3%	55.2
病床利用率(療養病床)	0.0%	80.7%	N/A
病床利用率(精神病床)	0.0%	64.3%	N/A

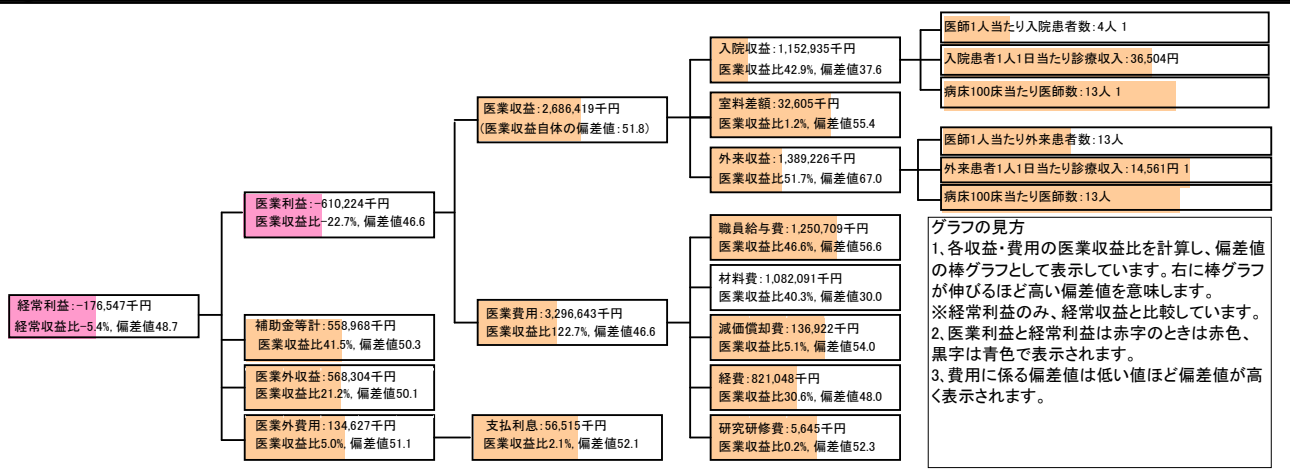
  

安全性の分析	貴院	貴院の属する病院群の平均	偏差値
1床当たり総資産額	37,924千円	146,117千円	47.3
1床当たり剰余金・欠損金額	-14,109千円	-20,387千円	52.3
1床当たり償却資産額(取得価額)	106,373千円	353,959千円	47.3
1床当たり償却資産額(帳簿価額)	53,187千円	176,979千円	47.3
流動比率	1018.2%	503.7%	59.2
流動資産回転率	1.6回	3.8回	46.7
医業収益対総資本	1.6倍	13.3倍	47.2

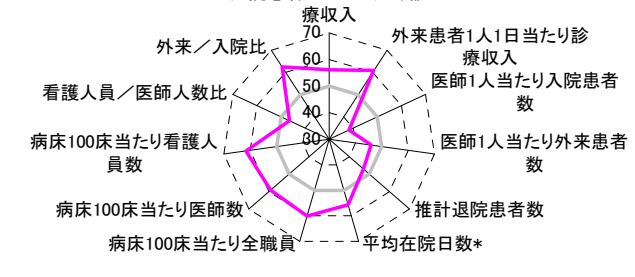
③経営指標のレーダーチャート(偏差値)



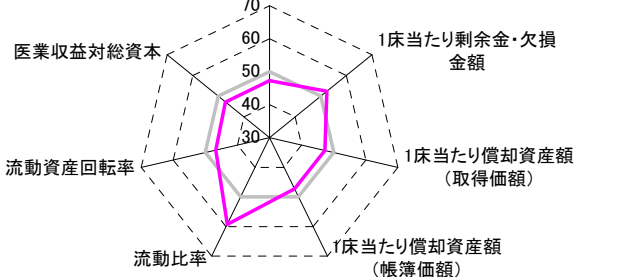
④利益構造ツリー(実数・対収益比・偏差値)



機能性分析



安全性の分析



⑤時系列分析(成長性分析)

