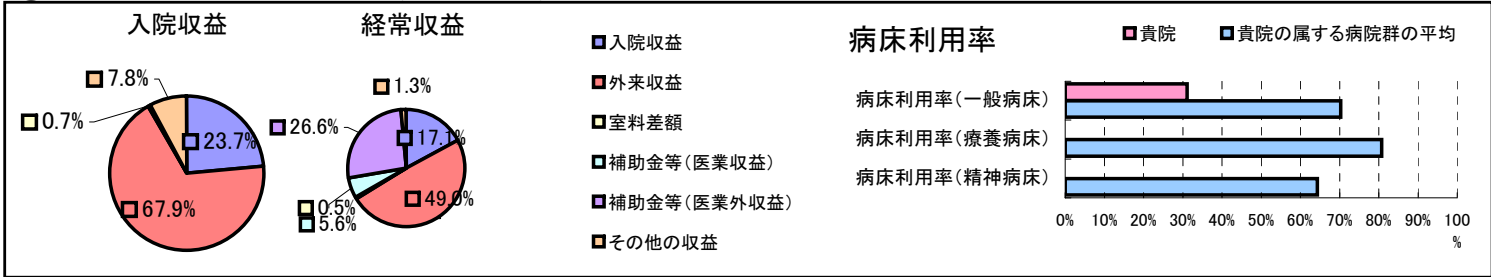


①病院環境データ

病院名 (埼玉県飯能市)市立病院  
 病床数 【一般病床】50床【療養病床】0床【結核病床】0床【精神病床】0床【感染症病床】0床  
 患者数 【1日平均入院患者数】16人【1日平均外来患者数】99人【推計退院患者数】220人  
 医療従事者数 【医師数】2人【看護人員数】21人【医療技術員数】6人【事務職員数】7人  
 市区町村データ【市区町村名】飯能市  
 【人口総数】84,860人【65歳以上人口】16,589人【高齢化率】19.5%  
 【可住地当たり人口密度】1,842.8人/km<sup>2</sup>【可住地面積】46.1km<sup>2</sup>  
 【一般病院数】6施設【一般診療所数】47施設【医師数】93人

⑥収益構造円グラフと病床利用率棒グラフ



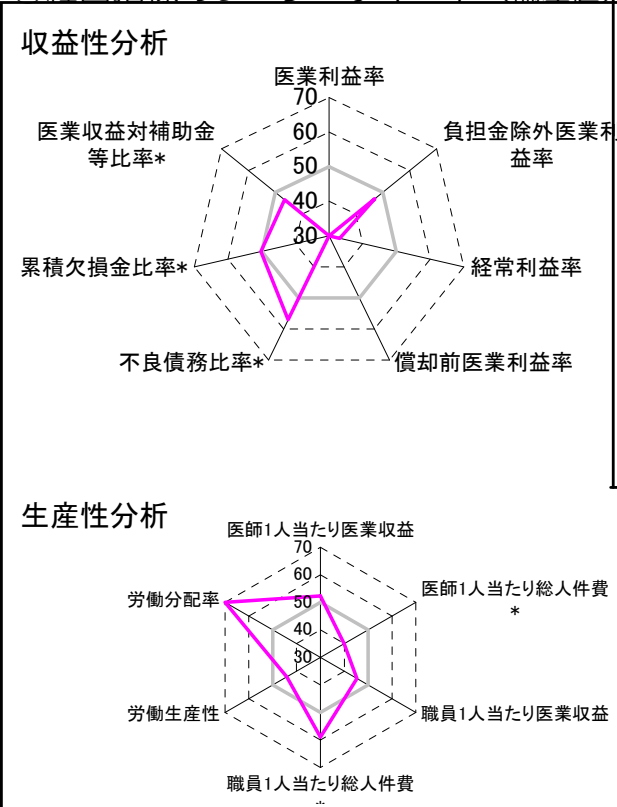
②病院群類型と経営指標ハイライト

【貴院の属する病院類型】地方中規模病院グループ(可住地当たり人口密度187.2~2,145.9人/km<sup>2</sup>かつ、一般病床50床以上350床未満)  
 【高い偏差値を示す指標】外来/入院比、労働分配率、看護人員/医師人数比  
 【低い偏差値を示す指標】償却前医業利益率、病床利用率(一般病床)、医業利益率

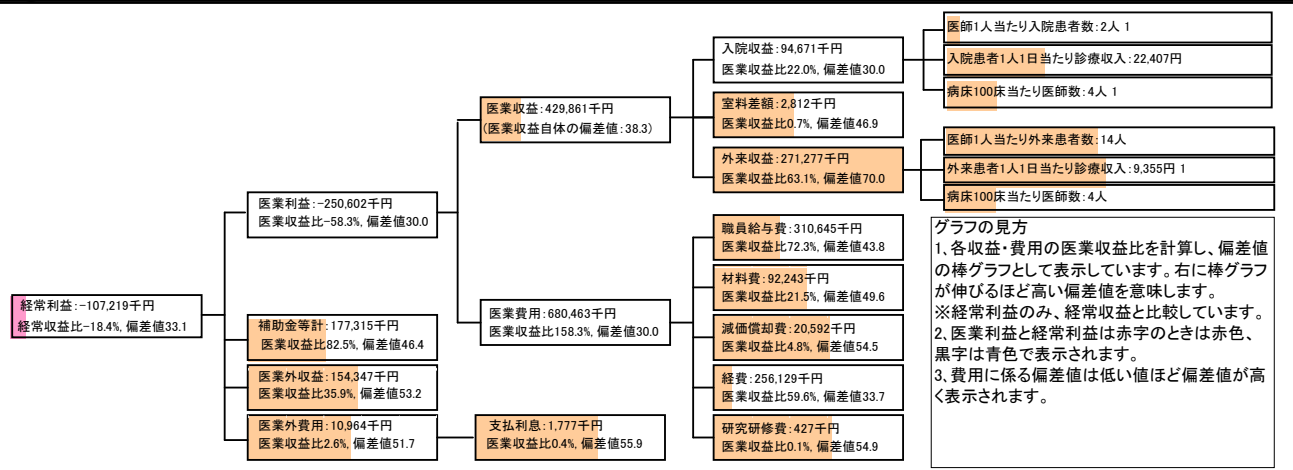
⑦経営指標分析(平均値・参照値・偏差値)

収益性分析	貴院	貴院の属する病院群の平均	偏差値
医業利益率	-58.3%	-16.1%	28.6
負担金除外医業利益率	-70.2%	-30.1%	47.1
経常利益率	-18.4%	-4.3%	33.1
償却前医業利益率	-53.5%	-8.2%	24.7
不良債務比率*	0.0%	15.8%	57.1
累積欠損金比率*	89.8%	93.0%	50.2
医業収益対補助金等比率*	41.2%	23.0%	46.5
経常収支比率	84.5%	96.4%	32.7
生産性分析			
医師1人当たり医業収益	214,931千円	186,686千円	52.4
医師1人当たり総人件費*	155,323千円	111,055千円	39.8
職員1人当たり医業収益	3,908千円	21,944千円	45.4
職員1人当たり総人件費*	2,824千円	11,584千円	59.0
労働生産性	550千円	8,639千円	44.1
労働分配率	513.7%	136.5%	89.1
機能性分析			
入院患者1人1日当たり診療収入	22,407円	30,290円	42.3
外来患者1人1日当たり診療収入	9,355円	9,361円	50.0
医師1人当たり入院患者数	2.1人	8.0人	31.6
医師1人当たり外来患者数	14.4人	14.9人	49.0
推計退院患者数	219.5人	2,557.6人	37.3
平均在院日数*	26.6日	20.8日	43.5
病床100床当たり全職員	74.6人	105.2人	40.8
病床100床当たり医師数	4.0人	9.5人	36.2
病床100床当たり看護人員数	42.0人	65.3人	36.2
看護人員/医師人数比	10.5人	7.3人	61.8
外来/入院比	6.9人	2.0人	109.4
病床利用率(一般病床)	31.1%	70.3%	25.8
病床利用率(療養病床)	0.0%	80.7%	N/A
病床利用率(精神病床)	0.0%	64.3%	N/A
安全性の分析			
1床当たり総資産額	23,672千円	146,117千円	46.9
1床当たり剰余金・欠損金額	-13,305千円	-20,387千円	52.6
1床当たり償却資産額(取得価額)	59,340千円	353,959千円	46.8
1床当たり償却資産額(帳簿価額)	29,670千円	176,979千円	46.8
流動比率	374.3%	503.7%	47.7
流動資産回転率	2.3回	3.8回	47.7
医業収益対総資本	2.8倍	13.3倍	47.5

③経営指標のレーダーチャート(偏差値)



④利益構造ツリー(実数・対収益比・偏差値)



⑤時系列分析(成長性分析)

