

①病院環境データ

病院名 (埼玉県所沢市)市民医療センター  
 病床数 【一般病床】49床【療養病床】0床【結核病床】0床【精神病床】0床【感染症病床】0床  
 患者数 【1日平均入院患者数】23人【1日平均外来患者数】133人【推計退院患者数】422人  
 医療従事者数 【医師数】8人【看護人員数】31人【医療技術員数】24人【事務職員数】17人  
 市区町村データ【市区町村名】所沢市  
 【人口総数】336,100人【65歳以上人口】55,566人【高齢化率】16.5%  
 【可住地当たり人口密度】5,230.3人/km<sup>2</sup>【可住地面積】64.3km<sup>2</sup>  
 【一般病院数】19施設【一般診療所数】211施設【医師数】797人

⑥収益構造円グラフと病床利用率棒グラフ



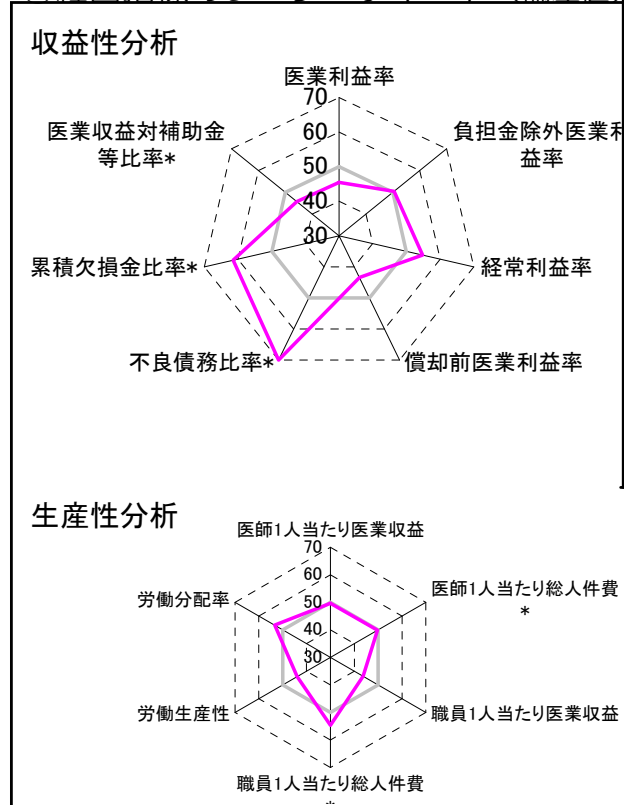
②病院群類型と経営指標ハイライト

【貴院の属する病院類型】都市非大規模病院グループ(可住地当たり人口密度2,145.9人/km<sup>2</sup>以上かつ、一般病床500床以上)  
 【高い偏差値を示す指標】外来／入院比、不良債務比率\*、病床100床当たり全職員  
 【低い偏差値を示す指標】推計退院患者数、病床利用率(一般病床)、医師1人当たり入院患者数

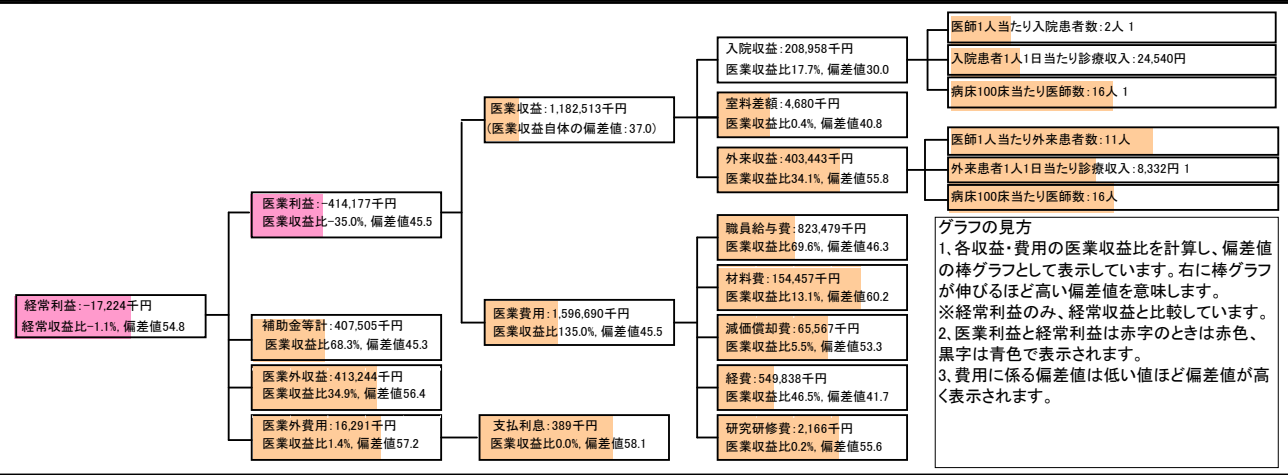
⑦経営指標分析(平均値・参照値・偏差値)

収益性分析	貴院	貴院の属する病院群の平均	偏差値
医業利益率	-35.0%	-23.2%	45.5
負担金除外医業利益率	-35.0%	-42.7%	50.5
経常利益率	-1.1%	-7.6%	54.8
償却前医業利益率	-29.5%	-13.4%	43.4
不良債務比率*	0.0%	10.3%	73.5
累積欠損金比率*	0.0%	90.1%	61.5
医業収益対補助金等比率*	34.5%	24.5%	45.7
経常収支比率	98.9%	94.1%	55.0
生産性分析			
医師1人当たり医業収益	147,814千円	152,424千円	49.7
医師1人当たり総人件費*	102,935千円	98,345千円	49.7
職員1人当たり医業収益	10,750千円	45,575千円	43.7
職員1人当たり総人件費*	7,486千円	26,375千円	54.7
労働生産性	3,741千円	17,016千円	44.0
労働分配率	200.1%	149.9%	53.4
機能性分析			
入院患者1人1日当たり診療収入	24,540円	43,184円	38.6
外来患者1人1日当たり診療収入	8,332円	14,435円	48.2
医師1人当たり入院患者数	1.9人	4.7人	37.4
医師1人当たり外来患者数	10.9人	8.4人	55.3
推計退院患者数	421.9人	5,468.3人	34.4
平均在院日数*	19.9日	17.4日	47.8
病床100床当たり全職員	194.5人	119.0人	67.9
病床100床当たり医師数	16.3人	16.1人	50.2
病床100床当たり看護人員数	84.3人	75.7人	54.1
看護人員／医師人数比	3.9人	5.2人	41.3
外来／入院比	5.7人	1.9人	91.6
病床利用率(一般病床)	47.6%	71.6%	35.6
病床利用率(療養病床)	0.0%	80.9%	N/A
病床利用率(精神病床)	0.0%	83.1%	N/A
安全性の分析			
1床当たり総資産額	41,686千円	204,411千円	46.8
1床当たり剰余金・欠損金額	4,646千円	-27,447千円	60.2
1床当たり償却資産額(取得価額)	90,285千円	513,380千円	46.5
1床当たり償却資産額(帳簿価額)	45,143千円	256,690千円	46.5
流動比率	713.9%	272.0%	65.1
流動資産回転率	2.1回	4.1回	39.2
医業収益対総資本	1.7倍	13.4倍	45.5

③経営指標のレーダーチャート(偏差値)



④利益構造ツリー(実数・対収益比・偏差値)



⑤時系列分析(成長性分析)

